

Создано: 12.01.2026 в 13:41

Обновлено: 08.02.2026 в 13:07

<https://spb.move.ru/objects/9287920614>

Стоун, Стоун

79820938950

**Санкт-Петербург, Московское шоссе,
262к4**

8 333 500 ₽

Санкт-Петербург, Московское шоссе, 262к4

Округ

[СПБ, Пушкинский район](#)

Квартира

Количество комнат

2

Площадь кухни

16 м²

Общая площадь

68.5 м²

Этаж

5/11

Детали объекта

Тип сделки

Продам

Раздел

[Квартиры](#)

Квартира в новостройке

да

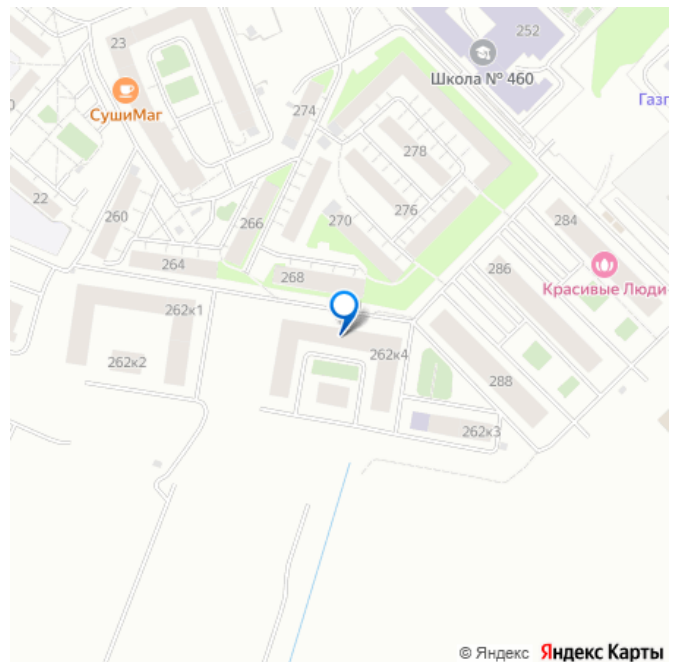
Год сдачи

4 квартал 2023 г.

Описание

Продается готовая двухкомнатная квартира в

для заметок



жилом комплексе Полет от ГК СТОУН на 5 этаже. Общая площадь составляет 68.50 кв. м. Квартира без отделки . Жилой комплекс располагается по адресу Санкт-Петербург, Пушкинский район, пос. Шушары, Московское ш., пос. Ленсоветовский. Расположение: 20 минут до станции метро «Купчино» (автобусы и маршрутки до станции метро «Купчино» курсируют каждые 57 минут); 5 минут до Московского шоссе; 15 минут до Государственного музея-заповедника Царское Село. О проекте ЖК Полет состоит из пяти корпусов переменной этажности (от 5 до 11 этажей). Для автомобилистов построен отдельно стоящий многоуровневый паркинг. Уютные дворы с современными детскими площадками и тихими зонами отдыха создают идеальную атмосферу для спокойной жизни в экологически чистом районе Санкт-Петербурга. Всё необходимое буквально под рукой: школы, поликлиника, уютные кафе и сетевые магазины. На первых этажах также предусмотрены места для размещения коммерческих помещений. Ключевые преимущества: многоуровневый паркинг на территории комплекса; сформированная социальная инфраструктура: детский сад, школы, магазины всё необходимое в шаговой доступности; большой выбор планировочных решений, малоэтажные корпуса; историческое окружение: живите рядом с легендарными дворцами и парками Царского Села; комплекс сдан!



ЖК «ПОЛЕТ»

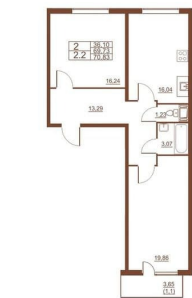
2-КОМНАТНАЯ
КВАРТИРА

68.5 м²

- ▶ МНОГОУРОВНЕВНЫЙ
ПАРКИНГ
- ▶ ШКОЛА, ДЕТСКИЙ САД
- ▶ ГОРОДСКАЯ ПРОПИСКА

ДОМ СДАН

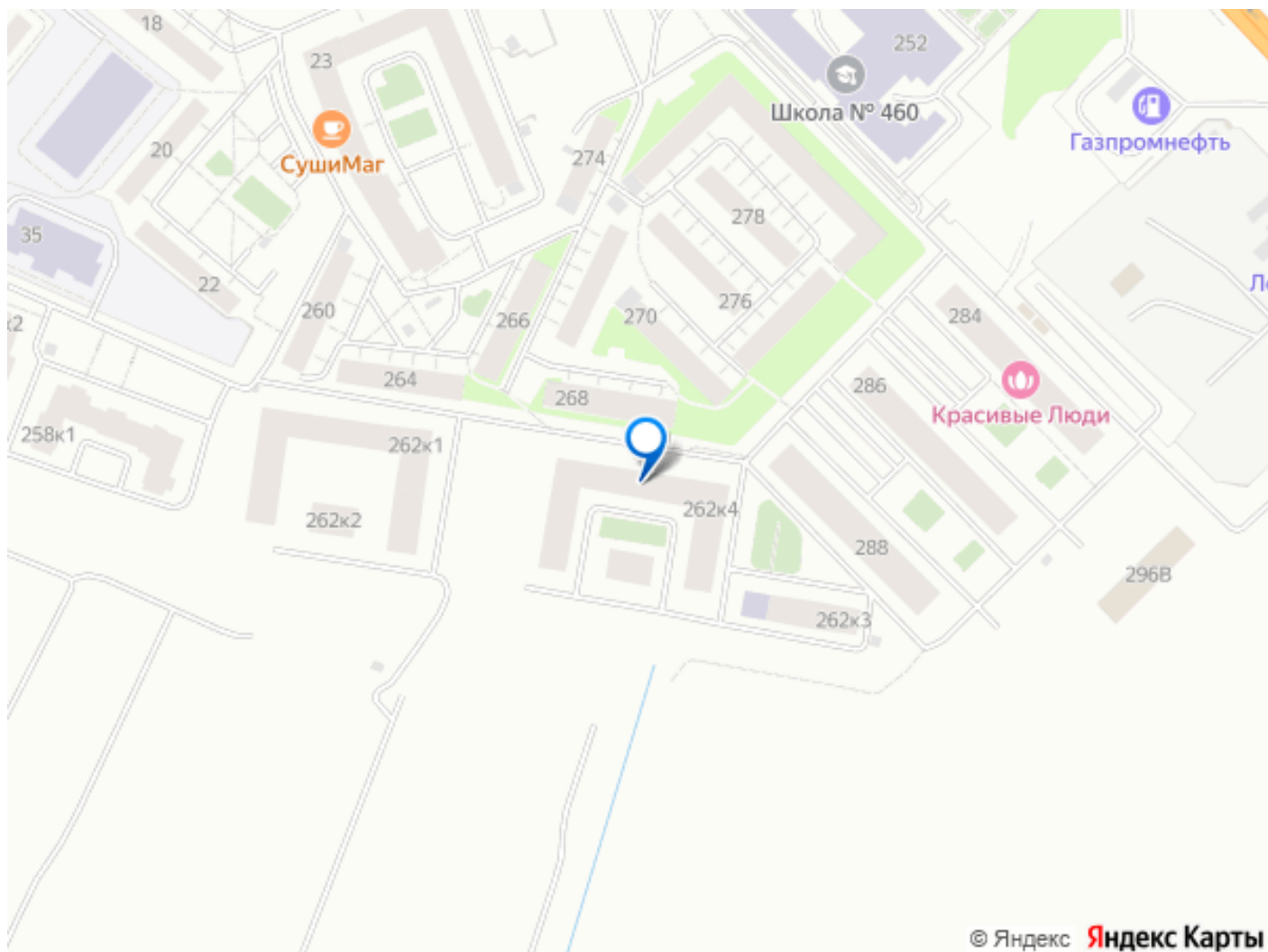
СТОУН



КОРПУС

ЭТАЖ





Move.ru - вся недвижимость России