

Создано: 21.04.2024 в 01:31

Обновлено: 17.02.2026 в 11:33

https://spb.move.ru/objects/6924173430

Марина Рябцева, Ваш Адрес

79110016132

Санкт-Петербург, Альпийский переулок,
32

20 500 000 ₽

Санкт-Петербург, Альпийский переулок, 32

Округ

[СПБ, Фрунзенский район](#)

Улица

[Альпийский переулок](#)

Квартира

Количество комнат

2

Жилая площадь

31.7 м²

Площадь кухни

22.6 м²

Общая площадь

68.6 м²

Этаж

10/14

Детали объекта

Тип сделки

Продам

Раздел

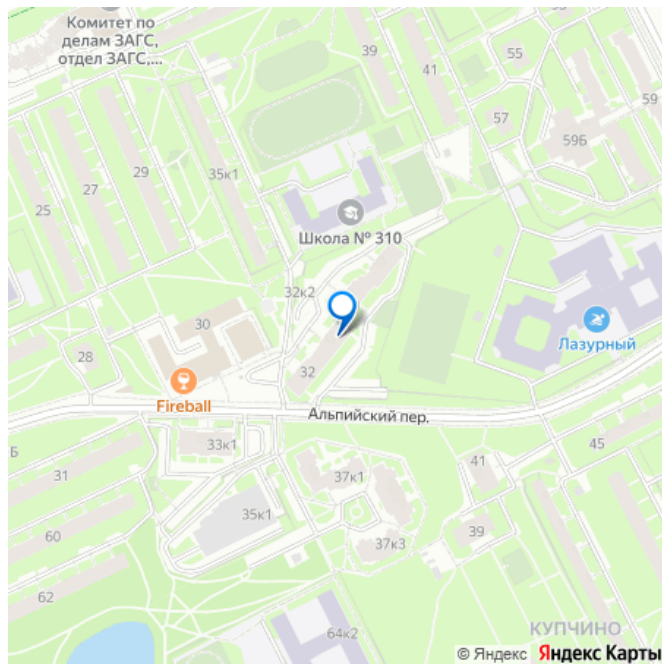
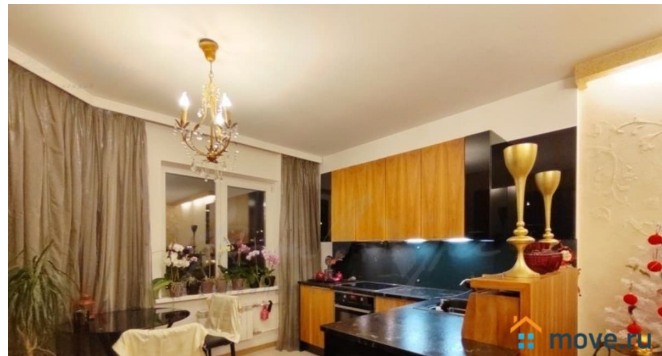
[Квартиры](#)

Тип балкона

лоджия

Тип санузла

для заметок



раздельный

Вид из окна

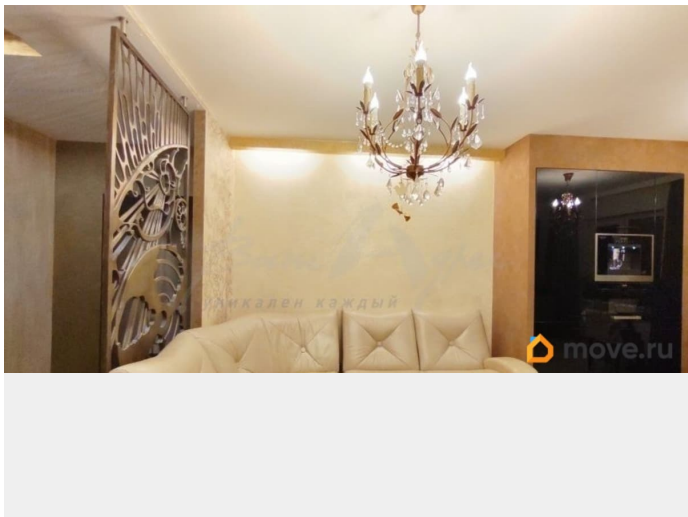
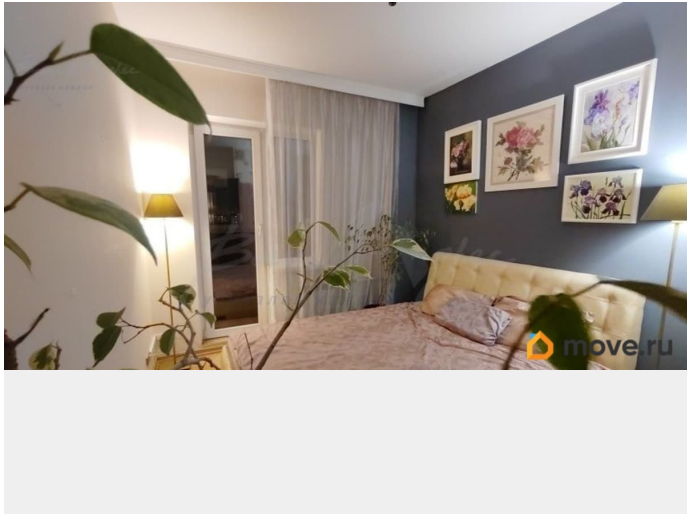
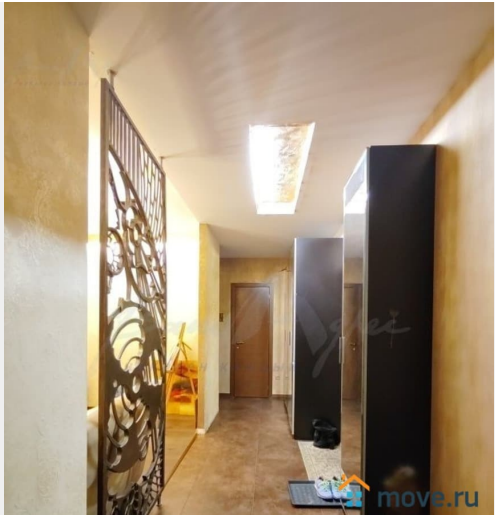
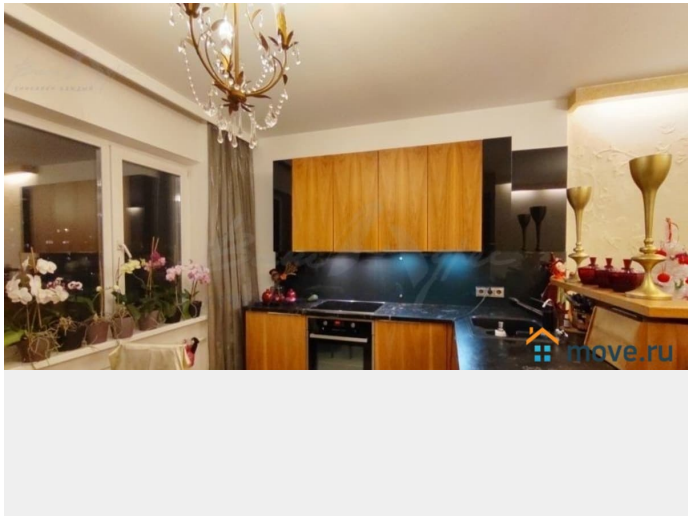
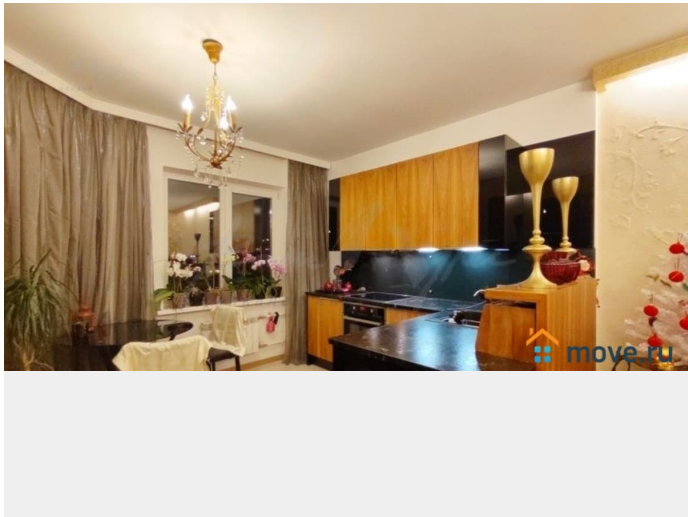
на улицу

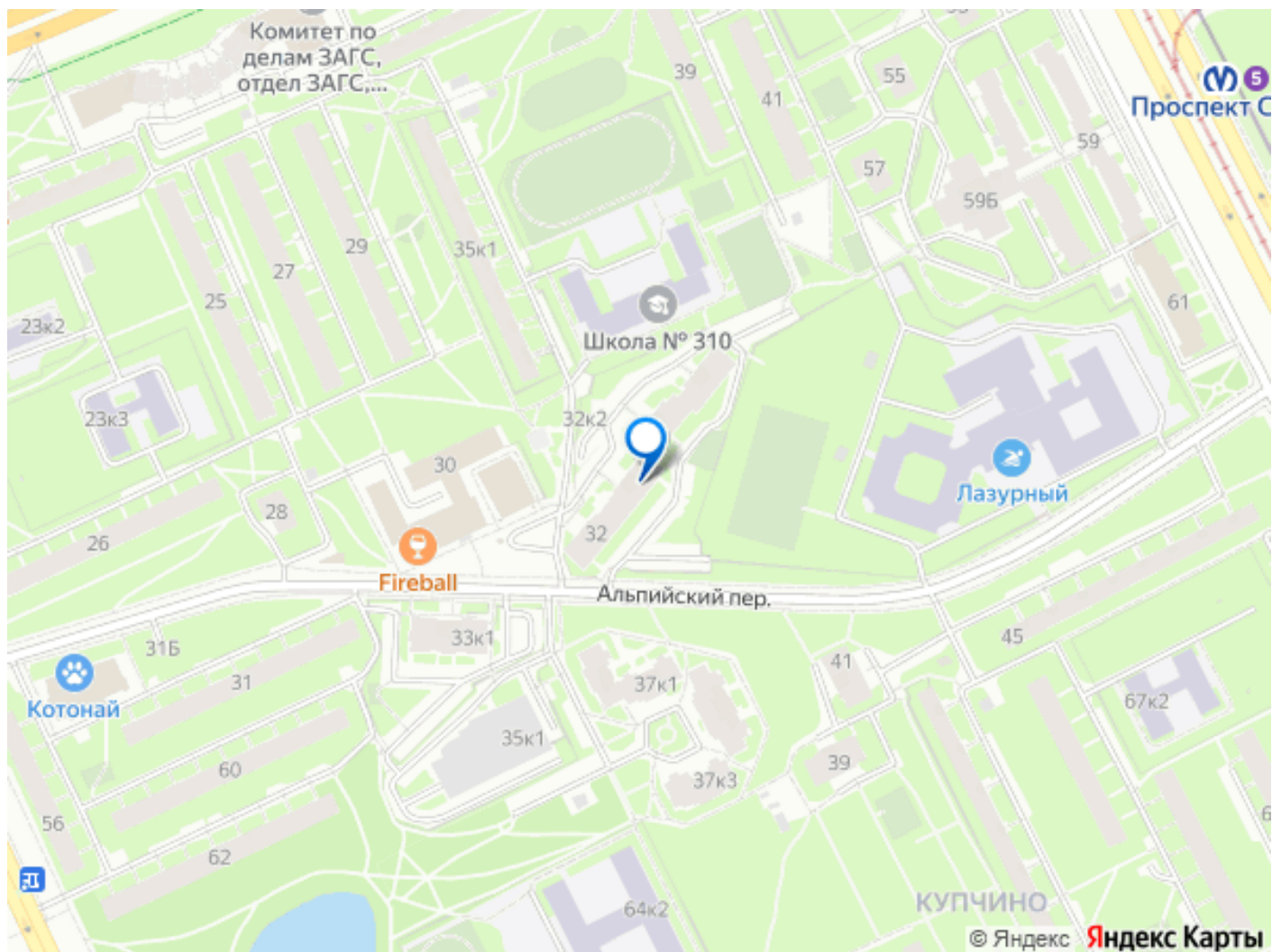
Ремонт

дизайнерский

Описание

Предлагаем к продаже двухкомнатную квартиру с современным качественным евроремонтом и удобной планировкой - две изолированные комнаты и просторная кухня - гостиная, санузел раздельный. Из комнаты 10 м2 выход на застекленную лоджию. Просторный коридор 10,3 м2, здесь оборудована гардеробная. Встроенная качественная техника, посудомоечная машина, холодильник, духовой шкаф. Подогрев полов, пол-паркетная доска и кафель. Современный, дизайнерский ремонт. Застекленная лоджия. Продается почти со всей мебелью и техникой. Большая, удобная гардеробная. Дом 2008 г.п., круглосуточная охрана, видеонаблюдение, до метро пр. Славы 3 мин.пешком. Зелёный район с развитой инфраструктурой - рядом школы, детские сады, поликлиники, магазины. В пешей доступности Парк Героев пожарных и Парк Героев интернационалистов. Двухтарифные счётчики электричества, дополнительно к центральному отоплению установлен эл.водонагреватель. В прихожей - гардеробная. Под окнами -цветник, рядом - детская площадка. Перепланировка.





Move.ru - вся недвижимость России