

Создано: 05.02.2026 в 18:51

Обновлено: 05.02.2026 в 18:02

<https://spb.move.ru/objects/9289057841>

Иван Михайлов, Адвекс

79819201483

**Санкт-Петербург, улица Савушкина,
117к2**

16 500 000 ₽

Санкт-Петербург, улица Савушкина, 117к2

Округ

[СПБ, Приморский район](#)

Улица

[улица Савушкина](#)

Квартира

Количество комнат

2

Высота потолков

2.51 м

Жилая площадь

35 м²

Площадь кухни

12.7 м²

Общая площадь

68.8 м²

Этаж

5/16

Детали объекта

Тип сделки

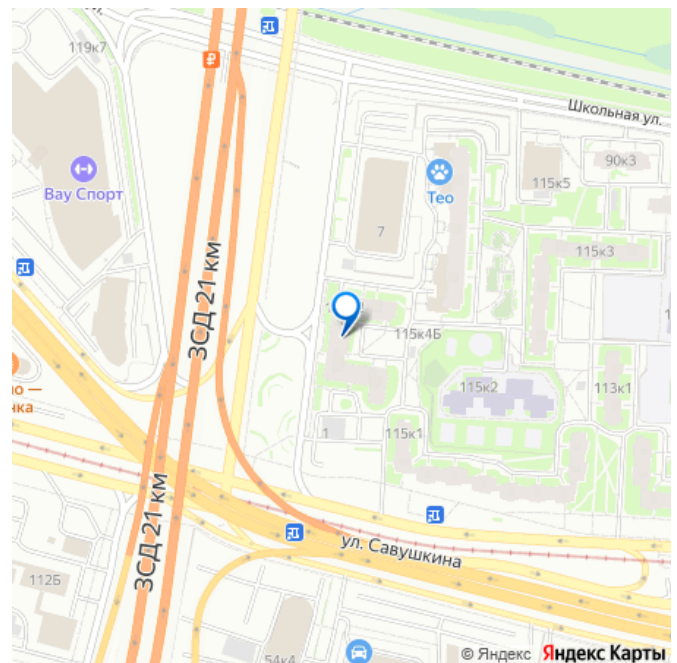
Продам

Раздел

[Квартиры](#)

Тип балкона

для заметок



балкон

Тип санузла

раздельный

Вид из окна

на улицу

Ремонт

косметический

Покупка в ипотеку

да

возможна ипотека, лифт, парковка

Описание

ID: 1916063 ПРОДАЁТСЯ ГОТОВАЯ КВАРТИРА С
РЕМОНТОМ, МЕБЕЛЬЮ И ТЕХНИКОЙ В
ПРИМОРСКОМ РАЙОНЕ ЗАЕЗЖАЙ И ЖИВИ!

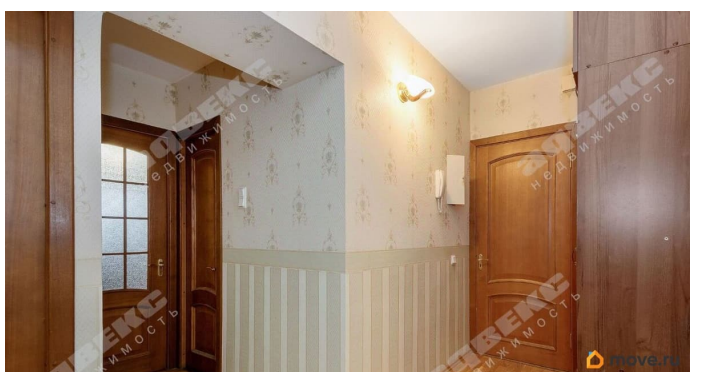
Ищете светлую, просторную и удобную
квартиру для жизни в Приморском районе
Санкт-Петербурга, в пешей доступности от
метро? Отличный вариант — двухкомнатная
квартира на 5 этаже с хорошей планировкой,
раздельными комнатами и всем необходимым
для комфортной жизни. О ДОМЕ:

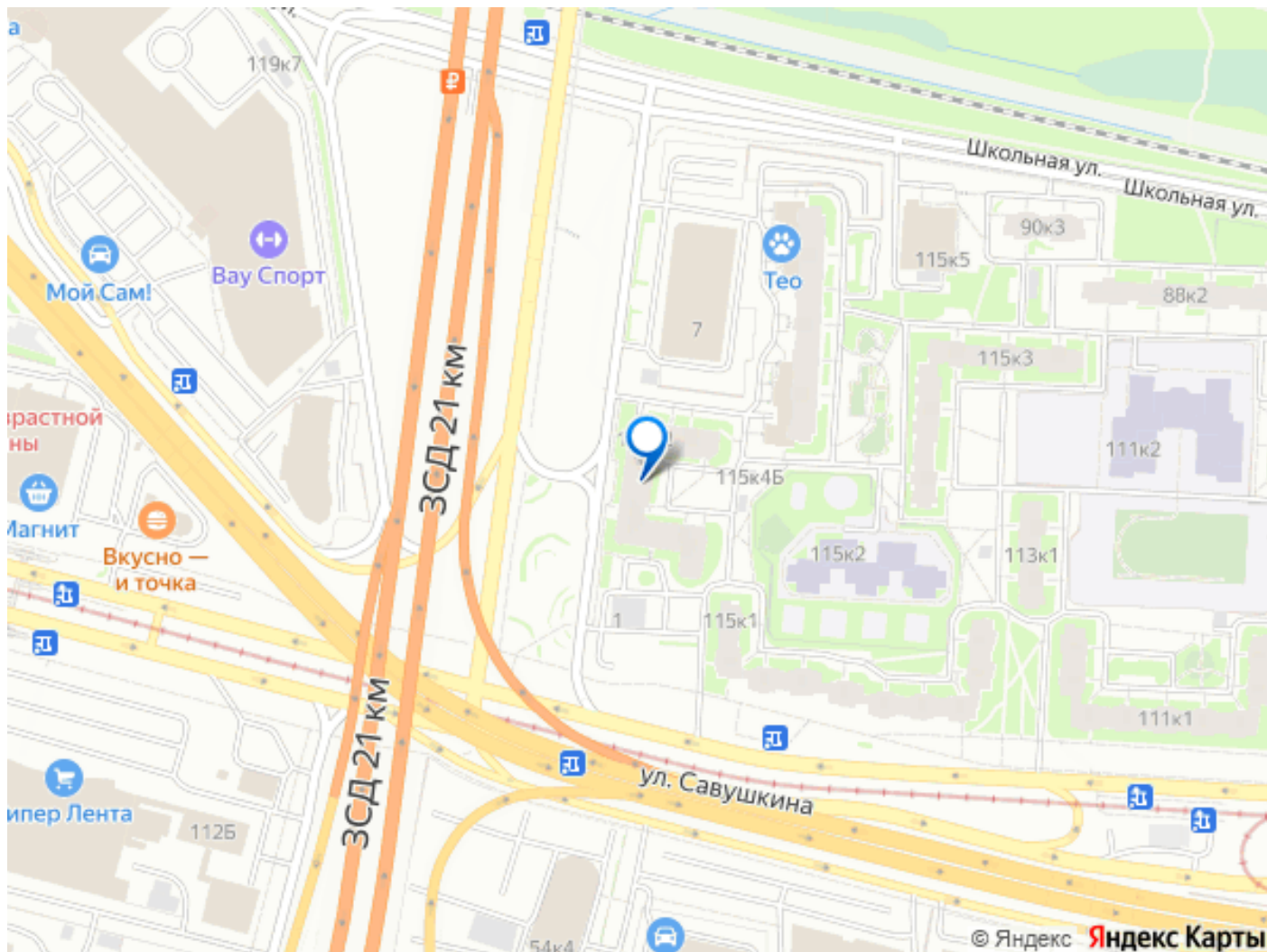
Многоквартирный кирпичный дом,
построенный в стиле современной застройки
в 2001 году. Дом: 16-и этажный, четыре
подъезда, с удобными планировками,
большими балконами, пассажирским и
грузовым лифтом, мусоропроводом,
домофоном, с благоустроенной придомовой

территорией. О КВАРТИРЕ: 2-х комнатная
квартира, с двумя раздельными комнатами.

Общая площадь квартиры - 68,8 м2 + 3,1 м2
балкон. 5 этаж, двухсторонняя квартира с
видами во двор и на улицу. Раздельный
санузел, с большой ванной комнатой 4,9 м2, в
которую прекрасно помещается стиральная
машина и другие вещи хозяйственного

назначения. Просторная кухня 13 м²
Отдельная кладовая для хранения вещей -
1,2 м². Спальня 12,9 м², с выходом на балкон.
В квартире косметический хороший ремонт:
полы - ламинат и керамическая плитка,
стены - обои и кафель, потолки - побелка и
панели ПВХ, окна стеклопакеты,
межкомнатные двери деревянные. Окна на
кухне и гостиной выходят на север, а со
спальни на юго-восток. О ЛОКАЦИИ:
Приморский район Санкт-Петербурга, с
удобной транспортной доступностью,
выездом на ЗСД и Приморскому шоссе, район
с развитой социальной инфраструктурой. Он
предлагает своим жителям широкий спектр
услуг и возможностей для комфортной
жизни. В пешей доступности к дому: Станция
метро Старая деревня - 20 минут пешком;
Станция метро Беговая - 20 минут пешком;
Ж/д станция Старая деревня - 20 минут
пешком; Детская поликлиника - 20 минуты
пешком; Детский сад - в 2 минут пешком;
Школа - 3 минут пешком; Продуктовые
магазины в 5 минут пешком; Остановка
общественного транспорта - 5 минут пешком;
Парк 300-летия Санкт-Петербурга 25 минут
пешком; ЦПКиО им. С.М. Кирова (Елагин
остров) 15 минут пешком. ПРЯМАЯ ПРОДАЖА,
ОДИН СОБСТВЕННИК, ПРОЗРАЧНАЯ ЧИСТАЯ
ИСТОРИЯ КВАРТИРЫ! ВСЯ МЕБЕЛЬ И ТЕХНИКА
ВКЛЮЧЕНА В СТОИМОСТЬ И ОСТАЁТСЯ
НОВОМУ СОБСТВЕННИКУ! ЗВОНИТЕ
РАССКАЖУ ПОДРОБНО, ЗАПИСЫВАЙТЕСЬ НА
ПРОСМОТР!





Move.ru - вся недвижимость России