

🕒 Создано: 28.12.2025 в 22:30

Обновлено: 20.01.2026 в 03:31

<https://spb.move.ru/objects/9287710455>

Собственник

79818856739

**Санкт-Петербург, Кондратьевский
проспект, 62к7**

19 599 900 ₽

Санкт-Петербург, Кондратьевский проспект, 62к7

Округ

[СПБ, Калининский район](#)

Улица

[проспект Кондратьевский](#)

Квартира

Количество комнат

2

Высота потолков

2.75 м

Жилая площадь

50 м²

Площадь кухни

14 м²

Общая площадь

68 м²

Этаж

23/25

Детали объекта

Тип сделки

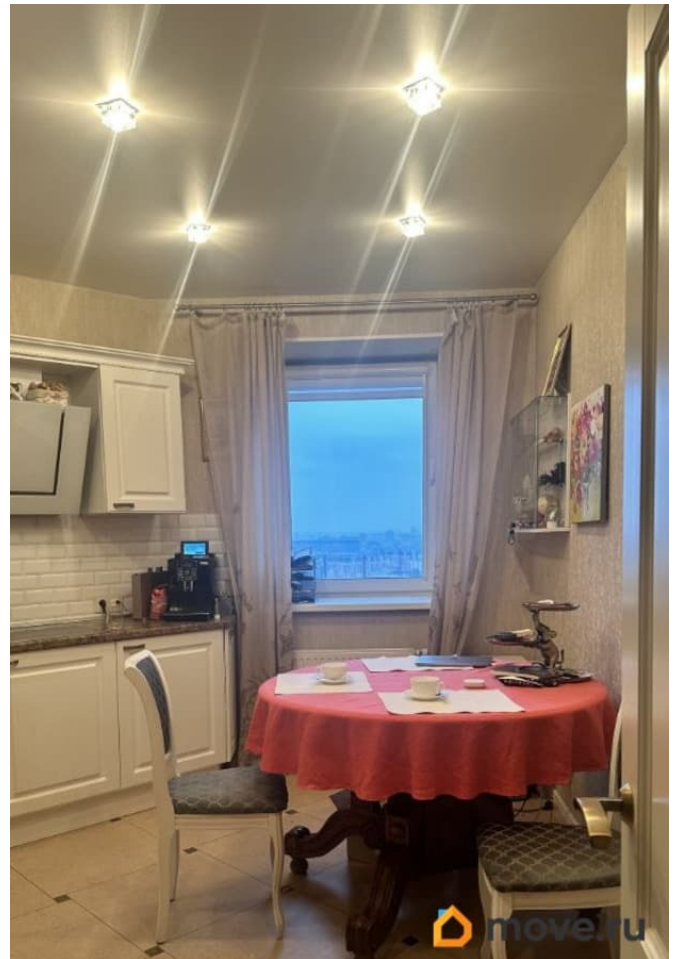
Продам

Раздел

[Квартиры](#)

Тип балкона

для заметок



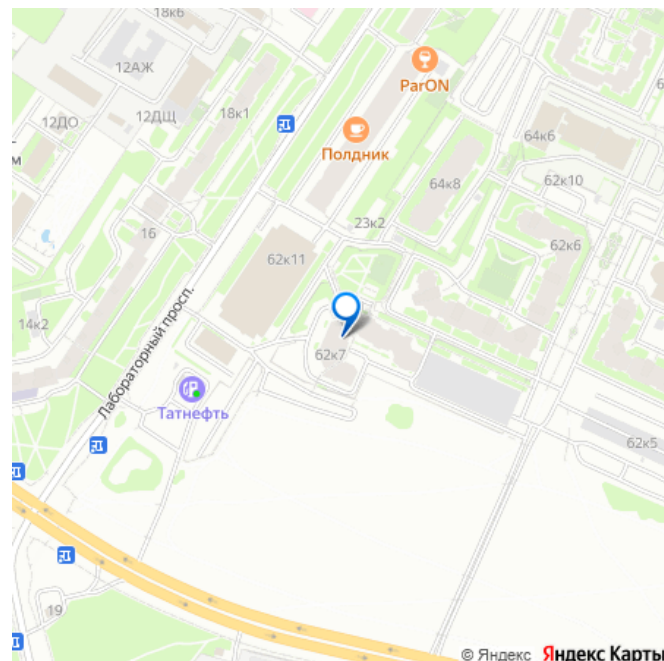
	лоджия
Тип санузла	
	совмещенный
Вид из окна	
	на улицу
Ремонт	
	дизайнерский
Квартира в новостройке	
	да
Год сдачи	
	2 квартал 2014 г.
Покупка в ипотеку	
	да

возможна ипотека, лифт, парковка

Описание

Уютная двухкомнатная квартира с продуманным дизайном и функциональностью. Особенности квартиры:

- Утро начинается с мягкого солнечного света на кухне и в комнате, днем пространство погружается в приятную прохладу тени, а вечер радует живописным закатом, видимым из спальни и лоджии.
- Покрытие пола выполнено из натуральной древесины американского ореха, в санузле и кухне уложена качественная керамическая плитка и керамогранит.
- Интерьер украшен стильными обоями на стенах и эффектными натяжными потолками.
- Элегантное освещение обеспечивается современными люстрами и встроенными светильниками.
- Система электрики представлена надежными изделиями марки ABB серии Niessen Zenit.
- Установлены теплые полы премиум-класса в обеих ваннных комнатах, на кухне, в прихожей



и на лоджии. • Кухня оборудована мебелью производства «Мария» с качественной немецкой фурнитурой. • Для комфортного микроклимата установлен высокоэффективный японский кондиционер с инверторной технологией. • Просторная лоджия оснащена панорамным остеклением, весной 2025 года проведено техническое обслуживание окон с заменой резиновых уплотнителей. • В квартире два благоустроенных санузла. Преимущества месторасположения: • Жилой комплекс отличается привлекательным внешним видом и хорошим состоянием. Удобства перемещения обеспечиваются наличием пассажирского и грузового лифтов. • Вопрос парковки решается благодаря наличию наземной стоянки и обустроенного паркинга. • Мусоропровод значительно упрощает повседневную жизнь жильцов. • На этаже расположены всего пять квартир, доступ ограничен исключительно жильцами. • Во дворе установлена система видеонаблюдения, обеспечивающая безопасность круглосуточно. • Район обладает развитой социальной и торговой инфраструктурой: рядом находятся учебные заведения, детсады и супермаркеты. • Метро «Лесная» доступно менее чем за 5 минут езды на машине, обеспечивая удобство передвижения по городу. Причины продажи связаны с предстоящим переездом в другой регион. Покупателям предлагается приобретение непосредственно от владельца, возможен ипотечный кредит. Документы подготовлены к совершению сделки, отсутствуют обременения. Это идеальный выбор для желающих приобрести комфортабельное жилье в современной жилой зоне с отличной инфраструктурой. Рядом с домом располагаются

образовательные учреждения, включая детские сады, школы и училища.

Продуктовые маркеты, онлайн-площадки Яндекс, Озона и Авито находятся буквально в шаговой доступности. Непосредственно напротив жилого комплекса имеется новая городская поликлиника, расположенная всего в 250 метрах. Не упустите возможность приобрести эту квартиру! Один взрослый собственник, квартира покупалась у застройщика «Строительный трест», первый владелец. В собственности более 5 лет, не использовался материнский капитал. Продажа Реальному покупателю-торг

