

🕒 Создано: 31.03.2026 в 10:48

🔄 Обновлено: 31.03.2026 в 10:39

Собственник

79819448019

**Санкт-Петербург, улица Парфеновская,
14к1**

37 000 000 ₹

Санкт-Петербург, улица Парфеновская, 14к1

Округ

[СПБ, Адмиралтейский район](#)

Квартира

Количество комнат

2

Общая площадь

68 м²

Этаж

13/18

Детали объекта

Тип сделки

Продам

Раздел

[Квартиры](#)

Тип балкона

балкон

Квартира в новостройке

да

Год сдачи

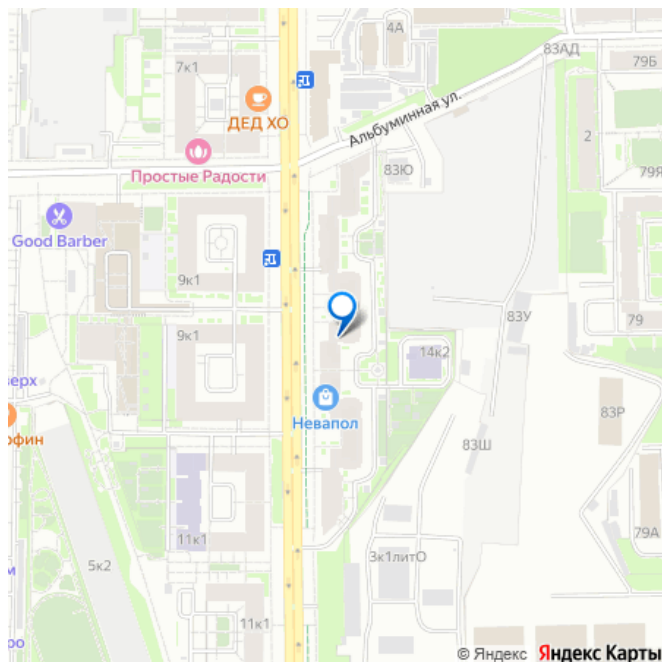
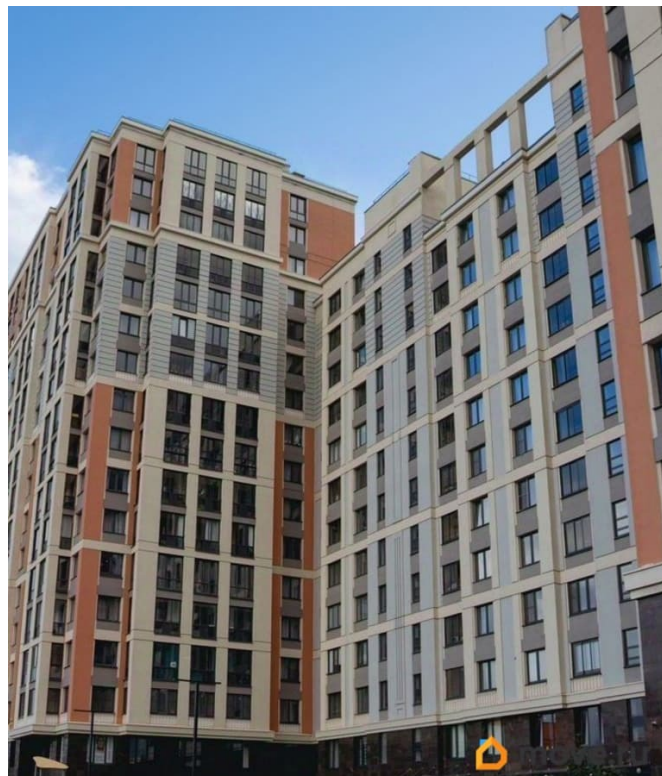
2 квартал 2021 г.

Покупка в ипотеку

да

возможна ипотека

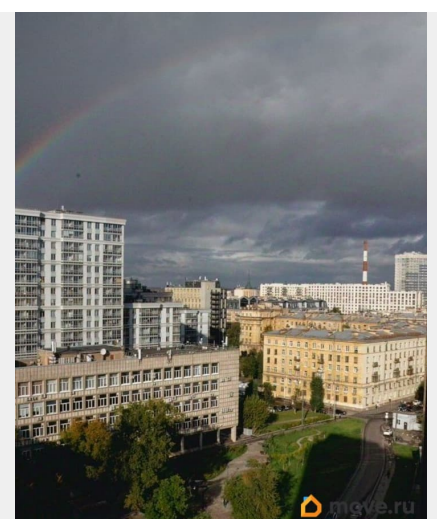
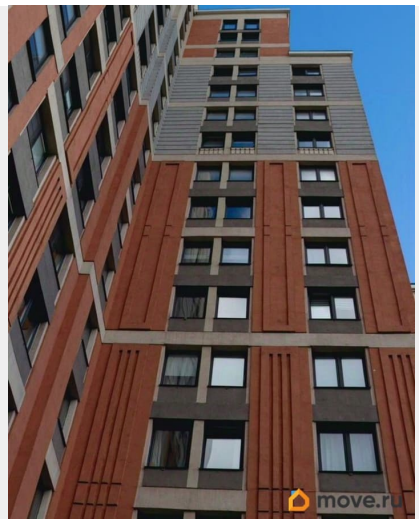
для заметок

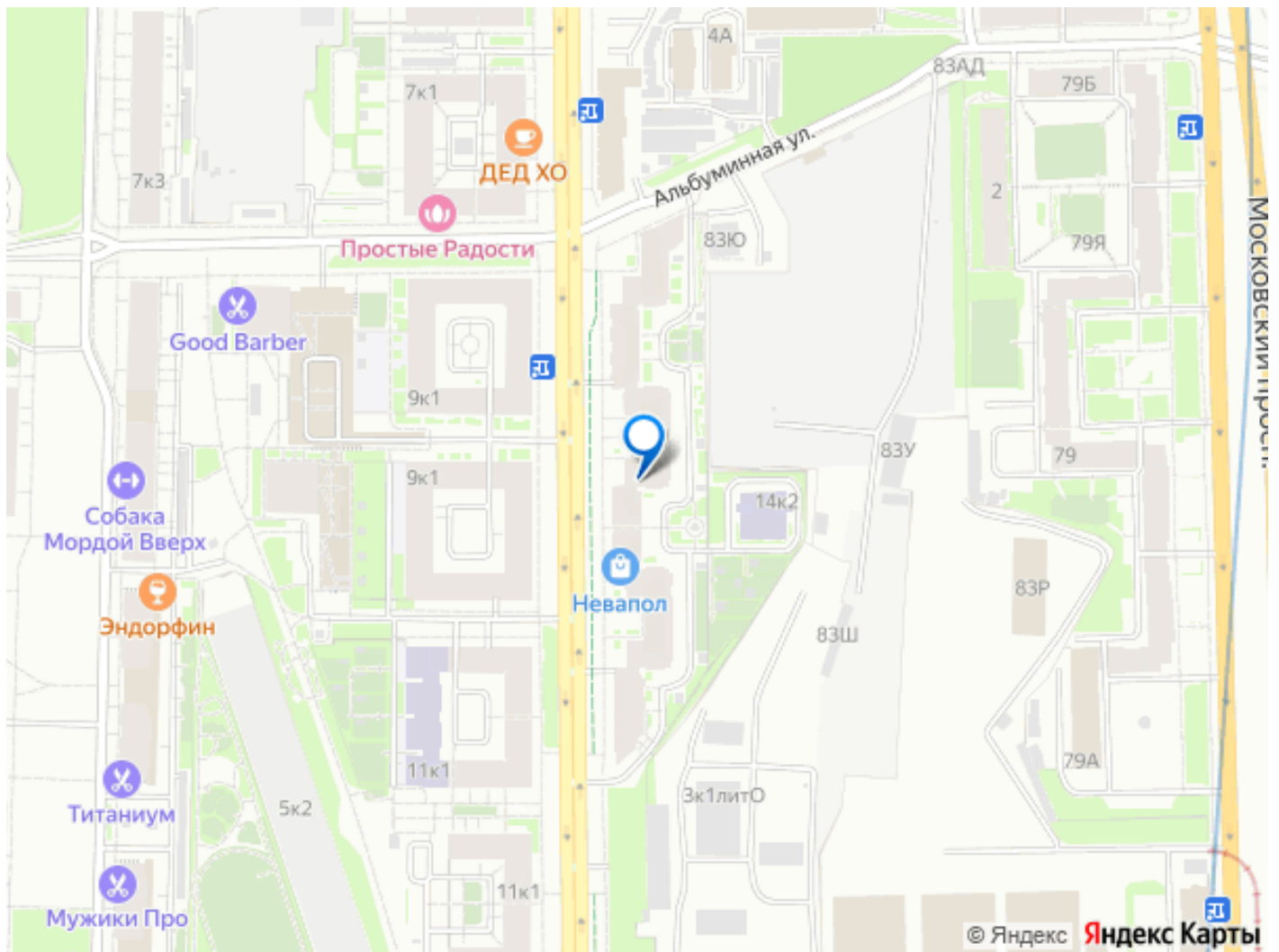


Описание

2х-комнатная квартира в ЖК ART-Квартал. Закрытая территория, видеонаблюдение и охрана 24/7. Система Умный дом и IP-домофония. Продается в связи с переездом в другой город. Отделка в квартире высочайшего класса, делали с душой для себя. Продумано все до мелочей! Материалы, мебель и техника-все самого высокого качества. -Полы: Pergo кварц-винил (защитный слой TitanX; красивый современный дизайн; великолепные показатели ударопрочности; устойчивость к влаге, стиранию и бытовой химии; стабилизирующая и звукопоглощающая подложка) Во всех помещениях установлены теплые полы - Декоративная штукатурка, с частичками шелка (обладает высокой износостойкостью, можно мыть) -В санузлах керамический гранит -Потолки натяжные с теневым профилем. -Освещение: Трековые встраиваемые системы, подвесные декоративные светильники, настенные бра, в санузлах потолочная подсветка для вечернего сценария освещения. Закарнизная подсветка в мастер-спальне - Мульти-сплит система Haier, кондиционеры установлены в мастер-спальне, детской, кухне-гостиной - На балконе выполнена усиленная принудительная приточно-вытяжная вентиляция (изначально планировалась как сигарная комната). Балкон теплый (была произведена замена остекления, выложен теплый пол) - Кухонный гарнитур: производитель Кухонный двор, фурнитура Hettich (Германия), вся с доводчиками, ящики полного выдвижения. Корпус - Egger, фасады - МДФ с фрезеровкой в эко-мембране. Верхние шкафчики стеклянные с латунной рамкой и теплой подсветкой. Боковая

витрина с подсветкой. Столешница - кварцевый агломерат. Сантехника - OMOIKIRI (смеситель с выдвижным изливом, с подключением фильтрованной воды, дозатор для мыла, фильтры повышенное очистки с ионизированием воды, измельчитель отходов). В кухонном гарнитуре много места для хранения, вся нижняя часть сделана с ящиками для более комфортного использования. В пенальной группе дополнительно сделаны розетки. -Корпусная мебель в остальных помещениях также сделана на заказ, во влажных помещениях фасады выполнены в эмали. Все шкафы оснащены подсветкой, в мастер спальне и детской дополнительными аксессуарами (брючницы, ящик для хранения очков/украшений/ремней); вся фурнитура с доводчиками. В детской продумана большая рабочая зона с большим количеством розеток, место для стационарного компьютера и хранения книг/учебников. Сделано усиленное точечное освещение над рабочим столом. *Всю мебель детально продумывали под себя, есть места для станции робота пылесоса, вертикального пылесоса, гладильной доски, бытовой химии, так, чтобы это не мозолило глаза; продумано хранение чемоданов, постельного белья и многое другое. Двери скрытого монтажа под покраску с черным металлическим профилем, магнитные замки. Дверь в кухню-гостинную раздвижная с металлическим профилем плавного открывания для экономии пространства. Вся бытовая техника фирмы BOSCH. Звоните, приходите на просмотр и приобретайте квартиру вашей мечты!!! Один взрослый собственник. Никто не прописан.





Move.ru - вся недвижимость России