

🕒 Создано: 24.03.2025 в 16:54

🔄 Обновлено: 05.12.2025 в 21:35

**Санкт-Петербург, улица Профессора  
Попова, 38**

**52 080 000 ₹**

Санкт-Петербург, улица Профессора Попова, 38

Округ

[СПБ, Петроградский район](#)

Улица

[улица Профессора Попова](#)

## Квартира

Количество комнат

2

Высота потолков

3 м

Жилая площадь

27.3 м<sup>2</sup>

Площадь кухни

17.5 м<sup>2</sup>

Общая площадь

69.44 м<sup>2</sup>

Этаж

3/6

## Детали объекта

Тип сделки

Продам

Раздел

[Квартиры](#)

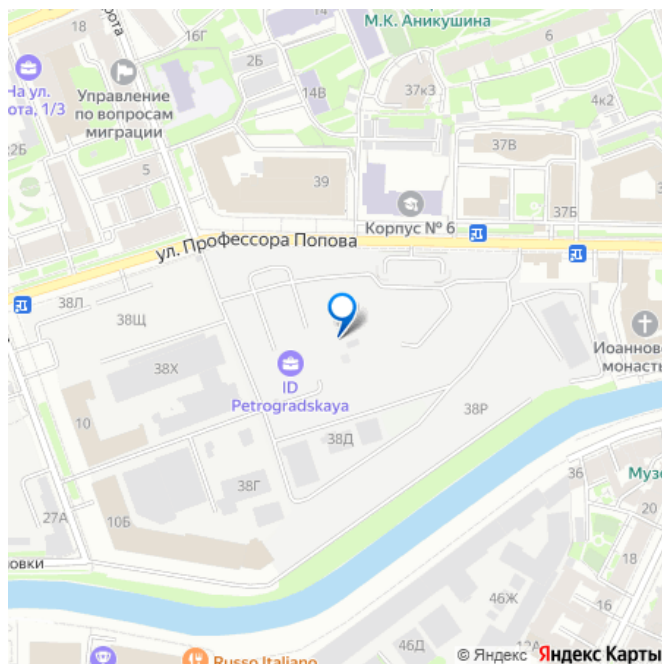
Ремонт

<https://spb.move.ru/objects/9275380948>

**Euroinvest Development, Euroinvest  
Development**

**79300680821**

для заметок



без отделки

---

Квартира в новостройке

да

---

Год сдачи

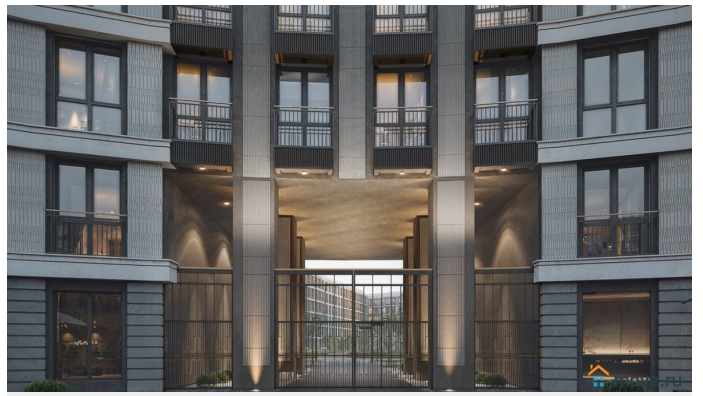
4 квартал 2029 г.

---

лифт, парковка

## Описание

Клубный квартал iD Petrogradskaya на ул. Профессора Попова, 38 объединяет современную архитектуру, удобные планировки и развитую инфраструктуру, предлагая комфортную жизнь в престижном районе Санкт-Петербурга. Из квартир открываются виды на Иоанновский монастырь и реку Карповку. В шаговой доступности три станции метро: «Петроградская», «Чкаловская» и «Чёрная речка». 3-метровые потолки и эксклюзивные планировки создают атмосферу простора и уюта. Внутреннее пространство квартала включает благоустроенные дворы, курдонёры и подземный паркинг. Квартиры площадью от 20 до 136 м² с кухнями-гостиными до 40 м² и террасами с панорамными видами сдаются без отделки, оставляя свободу для индивидуальных интерьерных решений. Рядом ведущие вузы (ЛЭТИ, ИТМО), школы, детские сады, спортивные клубы, Ботанический и Вяземский сады. Удобный выезд на ЗСД, 10 минут до аэропорта Пулково. На территории квартала - кафе, рестораны, медицинские центры, детские и спортивные площадки.

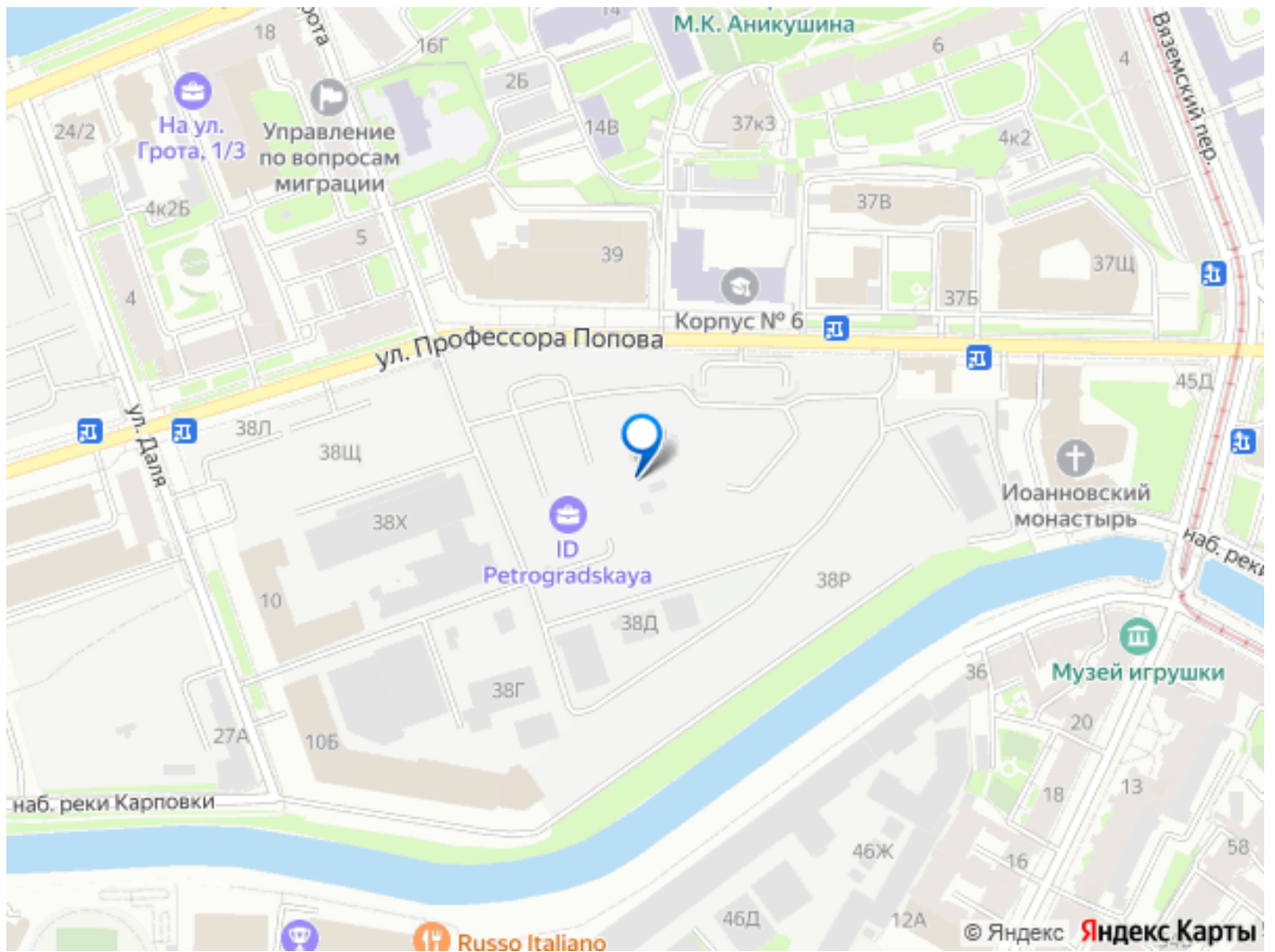


**iD SELECT**  
PETROGRADSKAYA  
Клубный квартал



move.ru

Room	Area (sq.m)
Спальня	12.88
Гард.	7.13
С/У	4.08
Гор.	2.17
Кухня-гостиная	17.68
Спальня	14.27
Балкон	5.33
Спальня	6.29
С/У	4.37
Балкон	1.12
Балкон	3.34



Move.ru - вся недвижимость России