

Роман Суровцев, Мир Квартир Элит  
79112770142

Санкт-Петербург, Почтамтская улица, 12

50 000 000 ₽

Санкт-Петербург, Почтамтская улица, 12

Округ

[СПБ, Адмиралтейский район](#)

Улица

[улица Почтамтская](#)

## Квартира

Количество комнат

2

Высота потолков

4.2 м

Жилая площадь

48 м<sup>2</sup>

Площадь кухни

10 м<sup>2</sup>

Общая площадь

69.4 м<sup>2</sup>

Этаж

2/2

## Детали объекта

Тип сделки

Продам

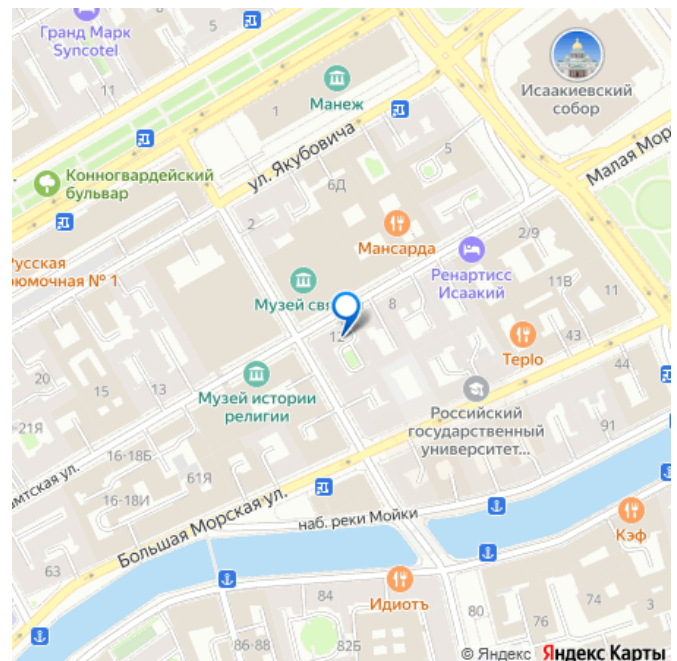
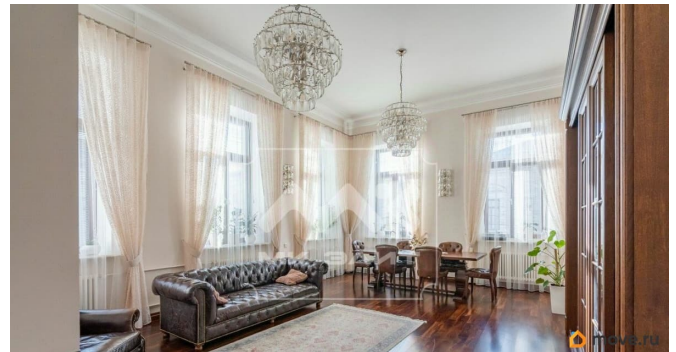
Раздел

[Квартиры](#)

Тип санузла

совмещенный

для заметок



Вид из окна

на улицу

Ремонт

дизайнерский

Покупка в ипотеку

да

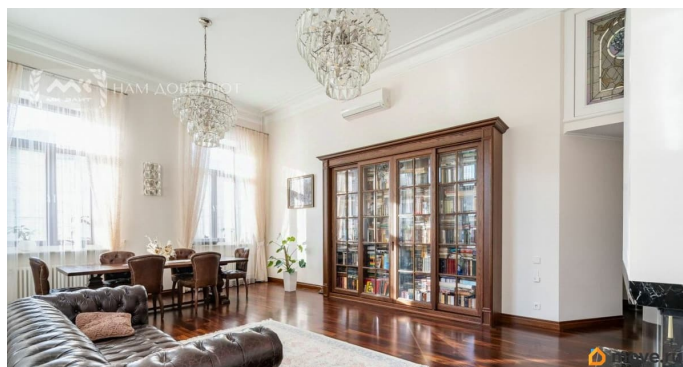
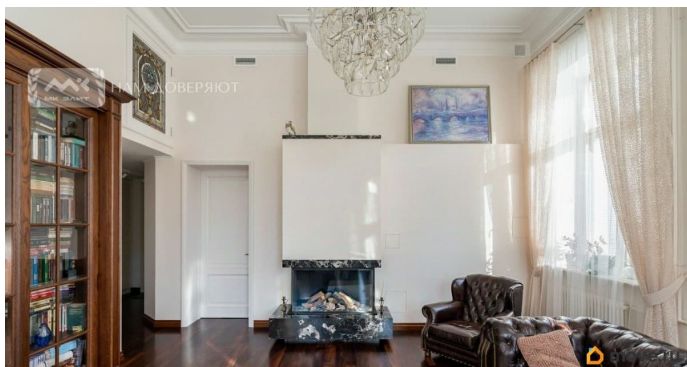
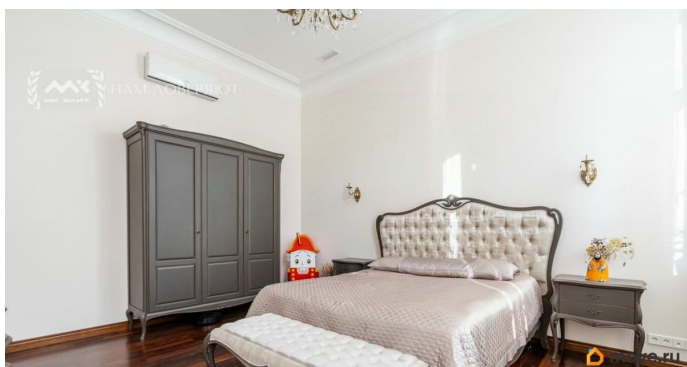
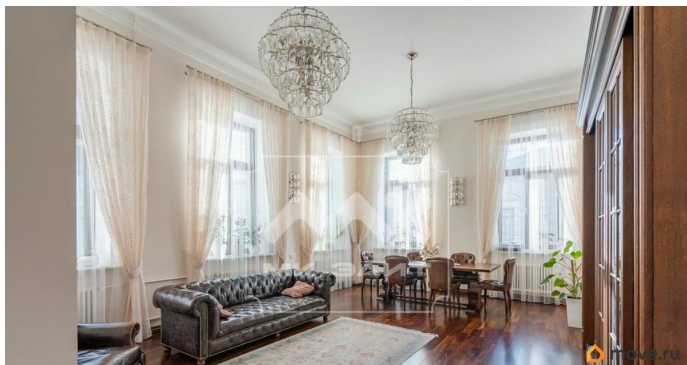
возможна ипотека

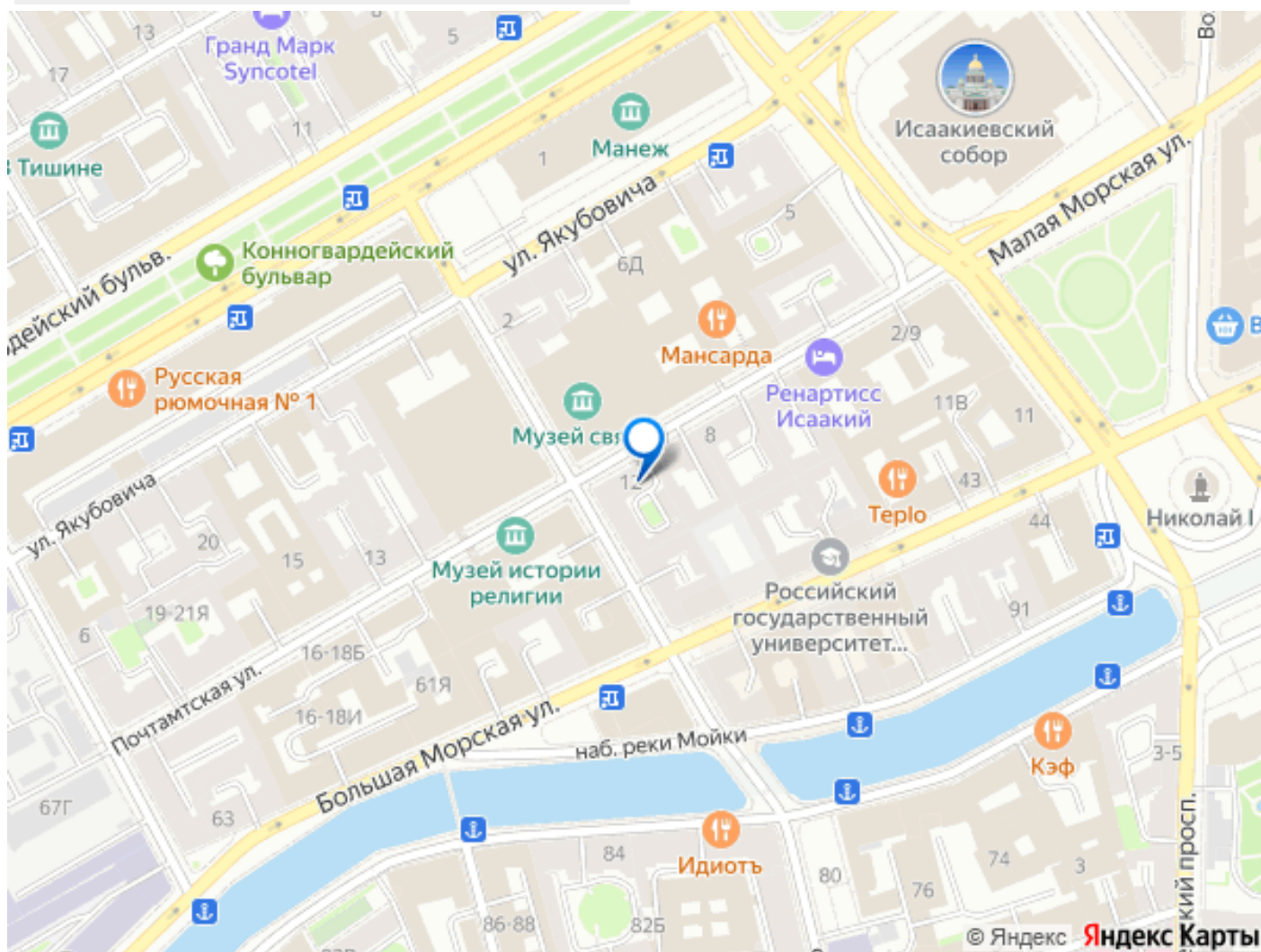
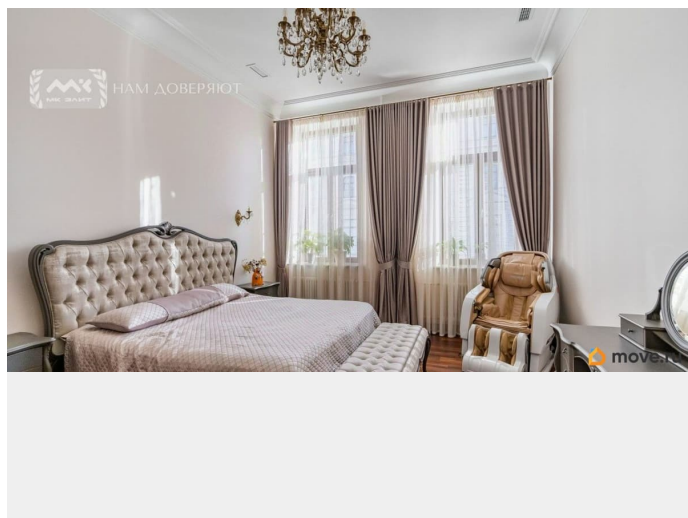
## Описание

Арт. 105371940 Здравствуйте! Продается удобная светлая квартира со свежим дизайнерским ремонтом в отличной локации. Уникальность предложения заключается в том, что дом был построен в 1756 году, почти 270 лет тому назад, не раз перестраивался, в 1966 году прошел полноценный капитальный ремонт с заменой всех перекрытий и коммуникаций, и до сих пор остался двухэтажным домом. Таких исторических двухэтажных зданий в центре Санкт-Петербурга сохранилось считанные единицы! В этом его ценность и неповторимостью. Плюс отличная локация: исторический центр города, в шаговой доступности от Исаакиевского собора, здания Сената и Синода, знаменитого Медного всадника, Адмиралтейства и Эрмитажа, рядом расположены Александровский и Юсуповский сады и Конногвардейский бульвар, который представляет собой зеленую прогулочную аллею. Правительство Санкт-Петербурга намерено создать арт-район «Почтовый квартал», в котором будет пешеходная зона на Почтамтской улице. В 2013 году был капитальный ремонт фасада здания и дворовых флигелей, а также замена кровли и водостоков. У дома есть свой закрытый зеленый двор с парковкой. Парадная во

дворе всего на 6 квартир, с ремонтом и местом для хранения велосипедов и колясок. Установлен видеодомофон. Квартира расположена на втором этаже двухэтажного здания, окна квартиры выходят на Почтамтскую улицу, Главпочтамт и Дворец Безбородко, Почтамтский переулок и на Музей истории религии, а также в зеленый двор, в котором растут высокие березы и дубы. В непосредственной близости находится огромное количество кафе и ресторанов, магазинов, театров и музеев, дошкольных учреждений. Но особо хотим отметить обилие в пешей доступности престижных образовательных учреждений: Вторая Санкт-Петербургская гимназия, Российская гимназия при Государственном Русском Музее, Санкт-Петербургский городской Дворец творчества юных - Аничков лицей, Лицей 211 имени Пьера Де Кубертена, Школа 222 «Петришуле», Школы 204, 210, 225, 243, 255, 256, 550, СПб гос. университет телекоммуникаций им. профессора М. А. Бонч-Бруевича, Российский государственный педагогический университет им. А. И. Герцена, СПб гос. университет экономики и финансов, Высшая экономическая школа, Высшая школа экономики, СПб гос. университет промышленных технологий и дизайна, СПб гос. университет аэрокосмического приборостроения и др. В квартире площадью 75 м<sup>2</sup> с дизайнерским ремонтом есть: кухня-гостиная площадью 40 м<sup>2</sup>, спальня площадью 22 м<sup>2</sup>, приточно-вытяжная вентиляция, кондиционеры, камин, антресоль, большие окна с деревянными стеклопакетами, каменные подоконники, немецкие радиаторы Zehnder, полы: паркет из массива палисандра и дуба, мрамор, мебель марок Halo est. 1976, Timothy Oulton и Capitol Collection: шкафы, кровати,

библиотека, Люстры марок Timothy Oulton и Eichholtz. Межкомнатные двери из массив дуба. Массажное кресло и беговая дорожка фирмы Yamaguchi. Газовый камин с высокой теплоотдачей DRU (Нидерланды). Высота потолков составляет 4,2 метра!





Move.ru - вся недвижимость России