

33 426 525 ₽

Округ

[СПБ, Василеостровский район](#)

## Квартира

Количество комнат

2

Высота потолков

3.21 м

Жилая площадь

28.9 м<sup>2</sup>

Площадь кухни

19.7 м<sup>2</sup>

Общая площадь

69.51 м<sup>2</sup>

Этаж

2/7

## Детали объекта

Тип сделки

Продам

Раздел

[Квартиры](#)

Тип балкона

лоджия

Тип санузла

совмещенный

Вид из окна

<https://spb.move.ru/objects/9282523829>

**Петербургская Строительная  
Компания, Петербургская  
Строительная Компания  
79802208328**

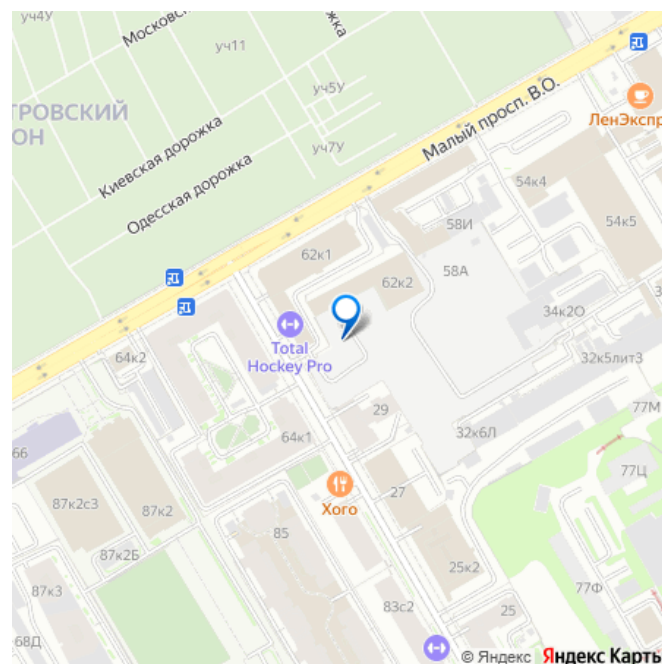
для заметок



Корпус  
№1

Этаж  
2/7

Высота потолка  
3.21 м



на улицу

Ремонт

без отделки

Квартира в новостройке

да

Год сдачи

3 квартал 2028 г.

Покупка в ипотеку

да

возможна ипотека, лифт, парковка

## Описание

Двухкомнатная квартира в Клубный квартал «Ассамблея» на 2 этаже. Квартира без отделки, полностью готова к чистовой отделке и дальнейшему ремонту. Общая площадь: 69.51 кв.м., жилая: 28.86 кв.м., площадь просторной кухни-столовой: 19.65 кв.м. Квартира - распашонка, очень светлая, без проходных комнат, планировка комфортна для больших семей. В квартире одна лоджия, два совмещенных санузла. Высота потолков 3.21 м. Дом монолитный, двухподъездный, высотой 7 этажей. Квартира находится в 1-й секции в корпусе 1. На этаже 4 квартиры. В подъезде 1 грузовой лифт. Начало строительства - 2 квартал 2025 года. Окончание строительства - 3 квартал 2028 года. Оформление сделки по договору долевого участия. В шаговой доступности от дома имеются станции метро (расстояние по прямой): «Горный институт» (1.0 км), «Василеостровская» (1.4 км), «Приморская» (1.5 км), также недалеко от этого корпуса расположены станции метро: «Спортивная», «Чкаловская». «Клубный квартал Ассамблея» — проект бизнес-класса на Васильевском

острове, в самом сердце исторического Петербурга. Комплекс состоит из пяти корпусов переменной этажности — от 7 до 12 этажей — с выразительной архитектурой в стиле неомодернизма: светлый клинкер, панорамное остекление, просторное лобби с потолками высотой почти 8 метров. Потолки — до 3,2 метров. Подземный паркинг на 667 машиномест. Комфорт и инфраструктура

Проект ориентирован на комфортную городскую жизнь. В закрытом дворе — ландшафтное озеленение, современные детские и спортивные площадки. Внутренний клуб для резидентов включает коворкинг, переговорные, кинозал, фитнес и бьюти-зону. IP-домофония с просмотром камер видеонаблюдения, дистанционное открывание дверей и доступа на территорию и в парадную со смартфона и планшета, просмотр показаний счетчиков, приложение для жителей PSK Home. Локация

Расположение на Васильевском острове — сильная сторона проекта. До четырех станций метро («Горный институт», «Василеостровская», «Спортивная», «Приморская») — 515 минут пешком. В шаговой доступности — зелёные зоны, культурные учреждения, в том числе сад «Василеостровец» и ДК имени Кирова. Основные магистрали Большой, Средний и Малый проспекты, Наличная и Уральская улицы. Съезд на ЗСД расположен недалеко от станции метро «Приморская», близ береговой линии. Благовещенский и Дворцовый мосты соединяют остров с центром города, а мосты Тучков, Биржевой и Бетанкура — с Петроградской стороной.

Застройщик Группа компаний ПСК является одной из ведущих девелоперских компаний Санкт Петербурга. На протяжении 18 лет она возводит в Северной столице качественное

жилье премиум, бизнес и комфорт-класса,  
социальные объекты школы и детские сады,  
апарт-отели и торговые центры. Является  
шестикратным обладателем золотого знака  
«Надежный застройщик России». #2SdfcZ

  
**АССАМБЛЕЯ**  
— КЛУБНЫЙ КВАРТАЛ —

**2-комнатная**  
**69,51 м<sup>2</sup>**

- Без отделки
- Распашонка

Передача ключей  
в 3 кв. 2028 г.

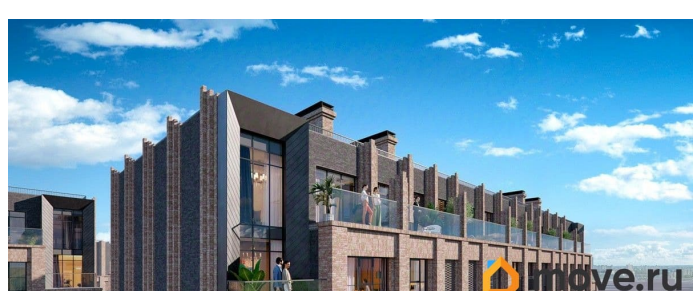
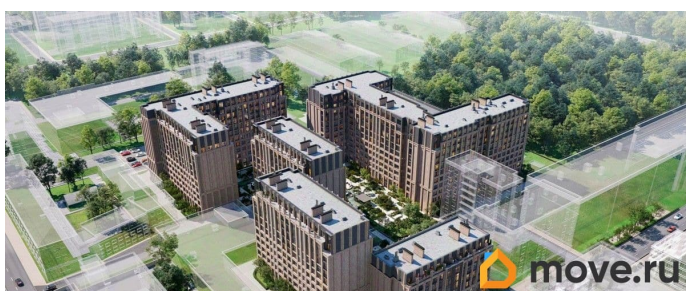
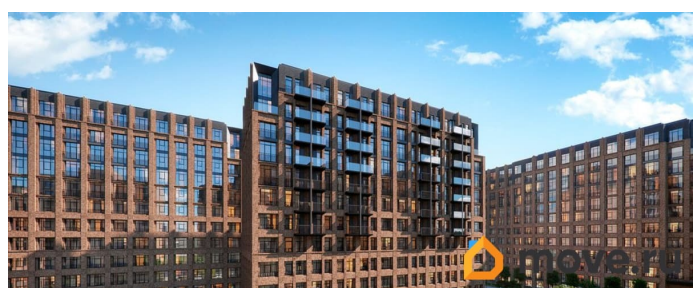
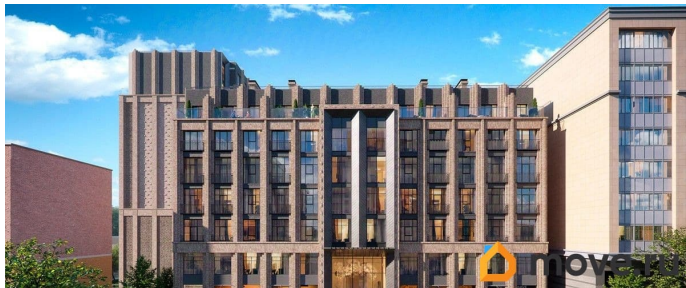
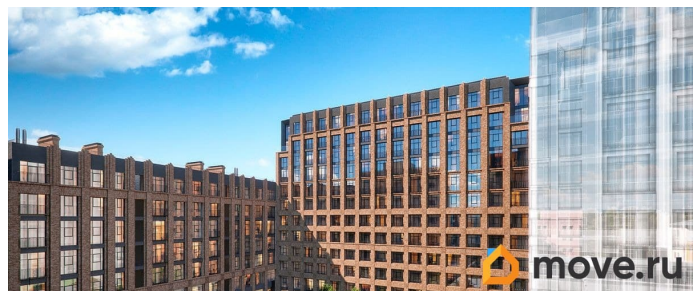
**ПСК** ПРОЕКТ  
РАЗВИТИЯ КОМПАНИИ



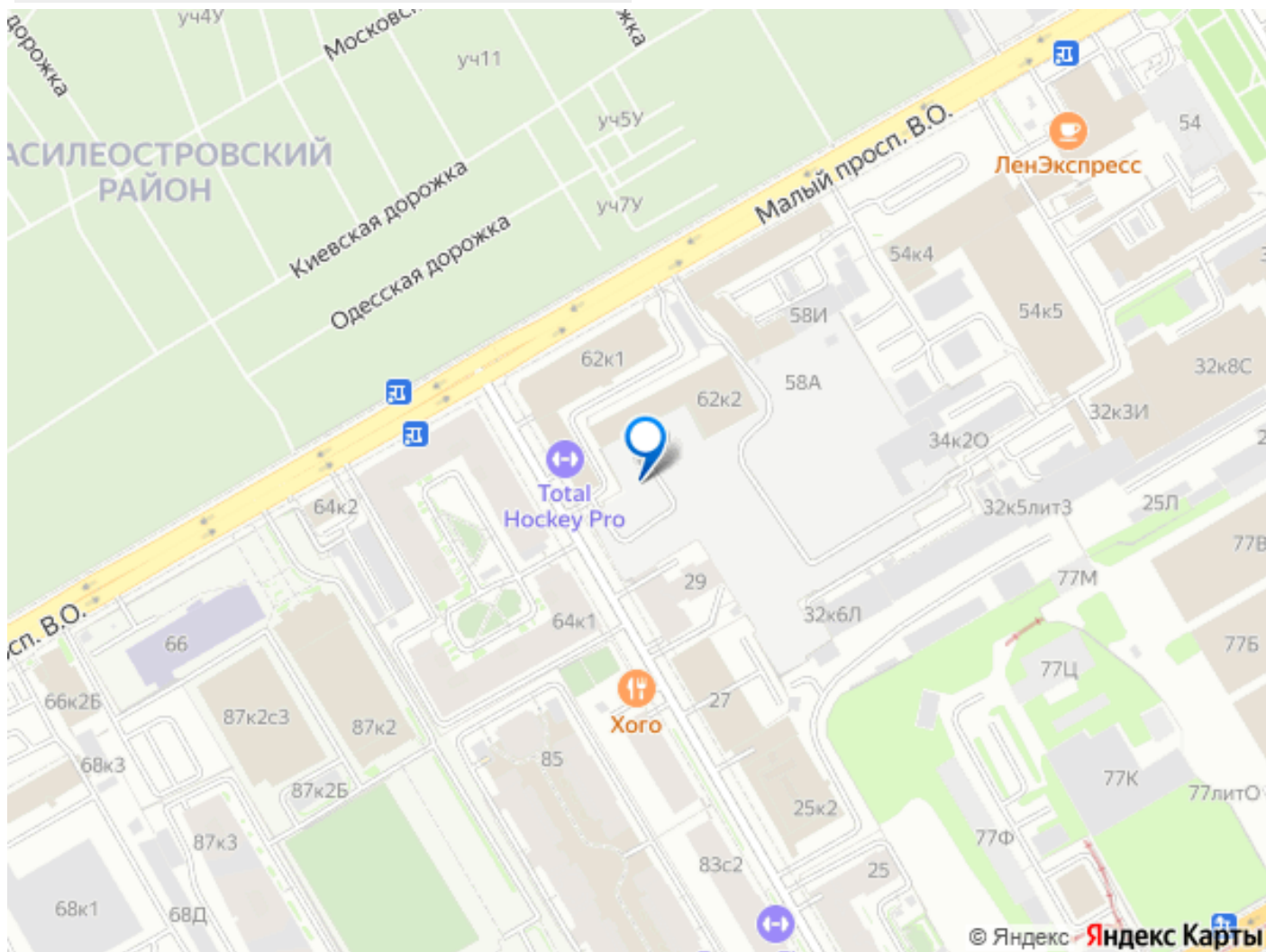
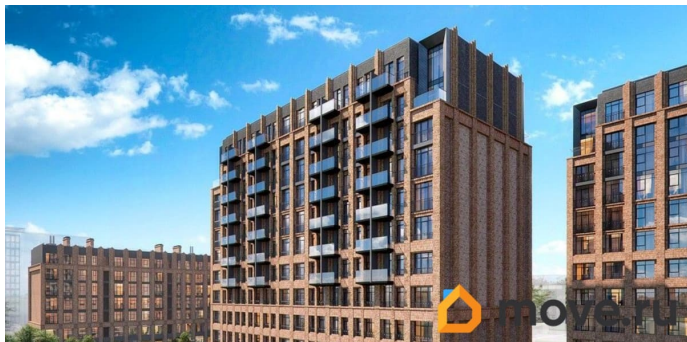
Корпус  
№1

Этаж  
2 / 12 / 7

Всего move.ru  
7 11 11







Move.ru - вся недвижимость России