

**Павел Калгатов, Магазин Квартир**  
**79117840931**

🕒 Создано: 02.04.2026 в 17:57

🔄 Обновлено: 05.04.2026 в 15:54

**Санкт-Петербург, улица Лидии Зверевой, 6**

**19 100 000 ₹**

Санкт-Петербург, улица Лидии Зверевой, 6

Округ

[СПБ, Приморский район](#)

**Квартира**

Количество комнат

2

Жилая площадь

27.2 м<sup>2</sup>

Площадь кухни

18.4 м<sup>2</sup>

Общая площадь

69.5 м<sup>2</sup>

Этаж

1/12

**Детали объекта**

Тип сделки

Продам

Раздел

[Квартиры](#)

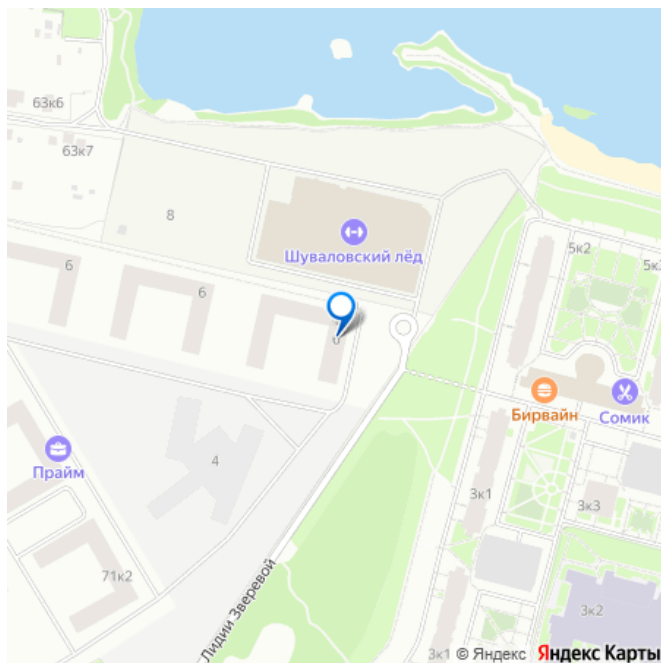
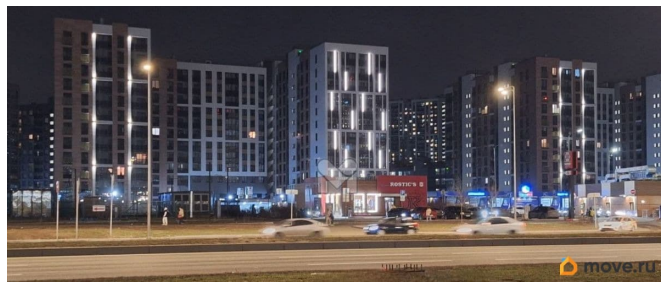
Покупка в ипотеку

да

возможна ипотека, лифт

**Описание**

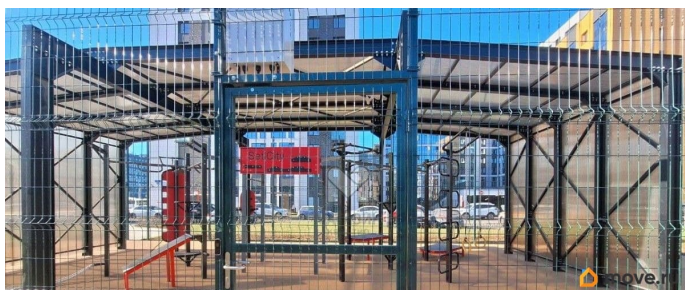
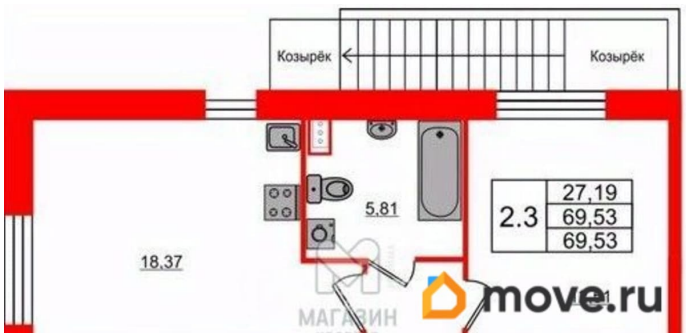
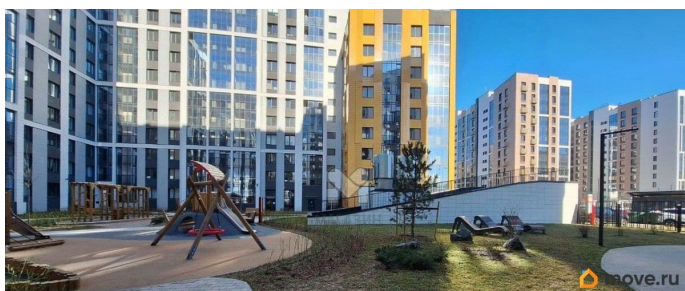
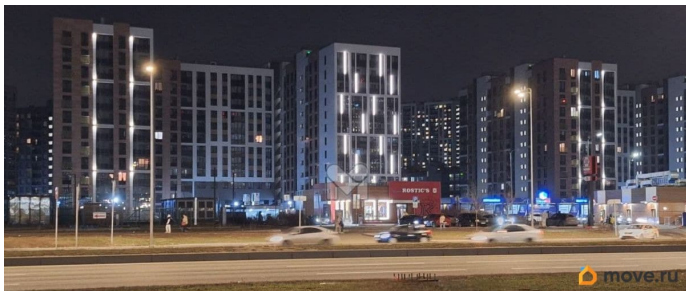
для заметок

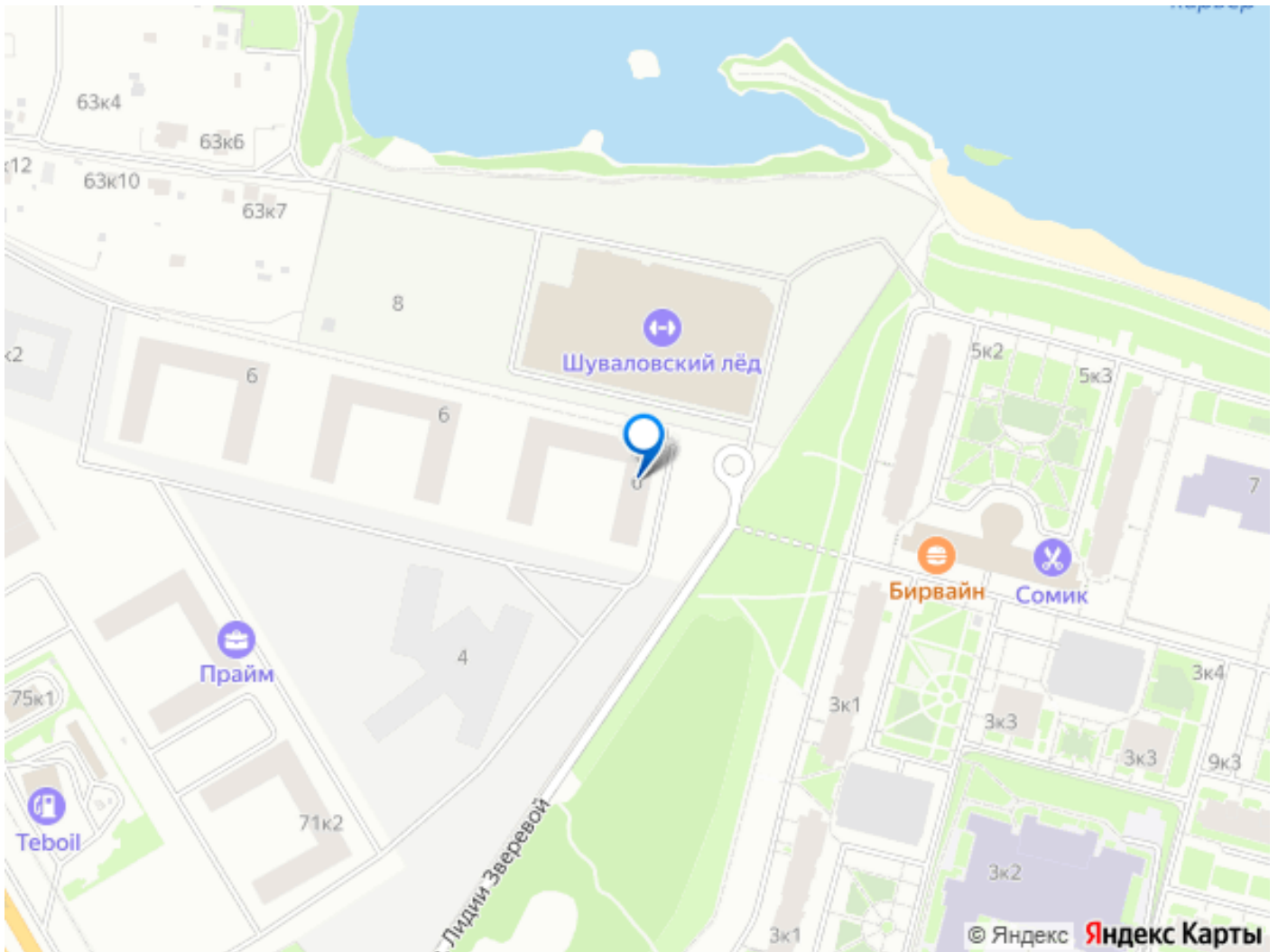
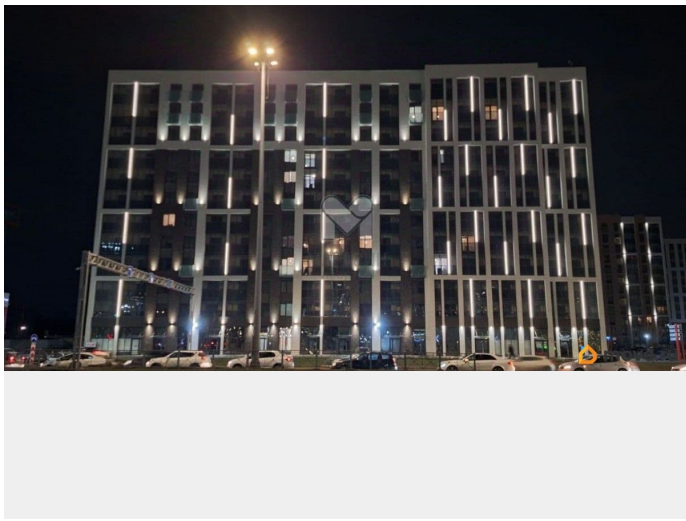


МОЖНО СОГЛАСОВАТЬ РАССРОЧКУ НА 2 ГОДА

- ПОДРОБНОСТИ ПО ТЕЛЕФОНУ! Предлагаю к рассмотрению: - Отличную двухкомнатную квартиру на первом этаже - ЖК высокого комфорт-класса на Парашютной улице, - Рядом с Шуваловским карьером и Новоорловским заказником. - Популярный и благоустроенный Приморский район, - Живописные виды на лесной массив и водную гладь, - Стильная архитектура, креативные пространства и зона отдыха на крыше - Идеальное сочетание для активной и счастливой жизни! - Для любителей спорта на льду - рядом с домом - новая ледовая арена ! О КВАРТИРЕ : - БЕЗ МЕБЕЛИ! - Качественная и современная отделка от застройщика: - Полы - кварцвинил - Керамогранит Kerama Marazzi, полы в ванных с подогревом - Современная сантехника - Обои флизелиновые под покраску - Белоснежные межкомнатные двери - Надежная входная дверь с антивзломом и ПВХ панелью в отделке под дерево. - Общая полезная площадь - 69.5 м2 - Просторная прихожая - 9.7 м2 плюс гардероб(кладовка) - 4 м2 - Мастер-спальня со своей ванной комнатой - Кухня-гостиная с двумя окнами 18.4 м2 Концепция - двор без машин, Безбарьерная среда Шикарные зеленые дворы, Детские площадки В самом сердце проекта большое креативное пространство для отдыха детей и взрослых. Предусмотрен игровой парк с качелями, беседками и навесами. Зона притяжения - «парящий» лунный мост с качелями и липовая аллея. Устраивать уютные прогулки жители могут по променаду вдоль домов, обращенных к Шуваловскому карьере. ЗВОНИТЕ, - ДОГОВОРИМСЯ О ПРОСМОТРЕ В УДОБНО ВРЕМЯ, ВОЗМОЖНО, В ДЕНЬ ОБРАЩЕНИЯ. ОЧЕНЬ ПРИВЛЕКАТЕЛЬНЫЕ УСЛОВИЯ

ПОКУПКИ! Идентификатор объекта: V13800.





Move.ru - вся недвижимость России