

🕒 Создано: 01.04.2026 в 20:59

🔄 Обновлено: 01.04.2026 в 22:56

Собственник

79819447821

Санкт-Петербург, Наличная улица, 40К5

18 000 000 ₹

Санкт-Петербург, Наличная улица, 40К5

Округ

[СПБ, Василеостровский район](#)

Улица

[улица Наличная](#)

Квартира

Количество комнат

2

Жилая площадь

25 м²

Площадь кухни

34 м²

Общая площадь

69.6 м²

Этаж

11/12

Детали объекта

Тип сделки

Продам

Раздел

[Квартиры](#)

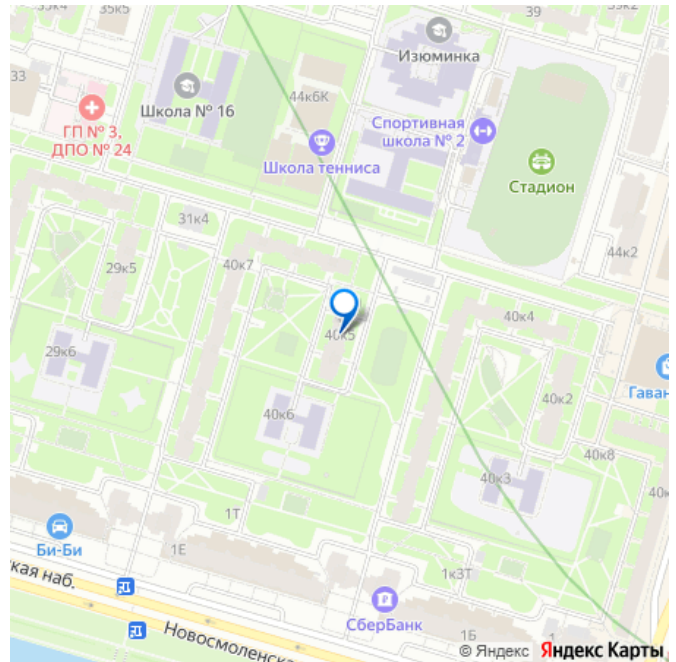
Тип балкона

балкон

Покупка в ипотеку

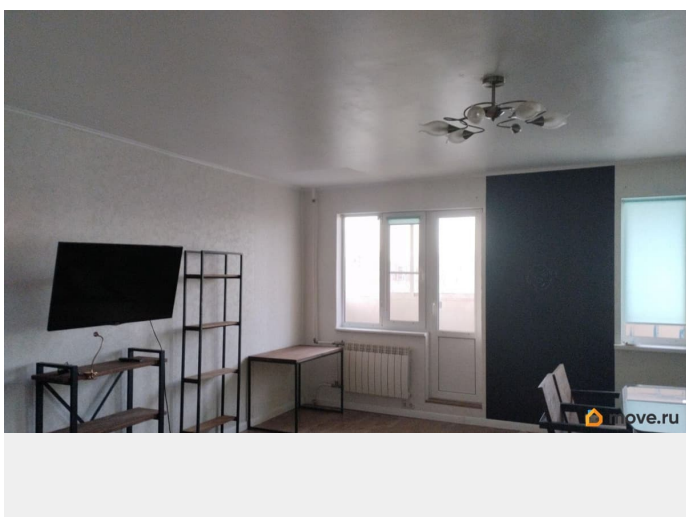
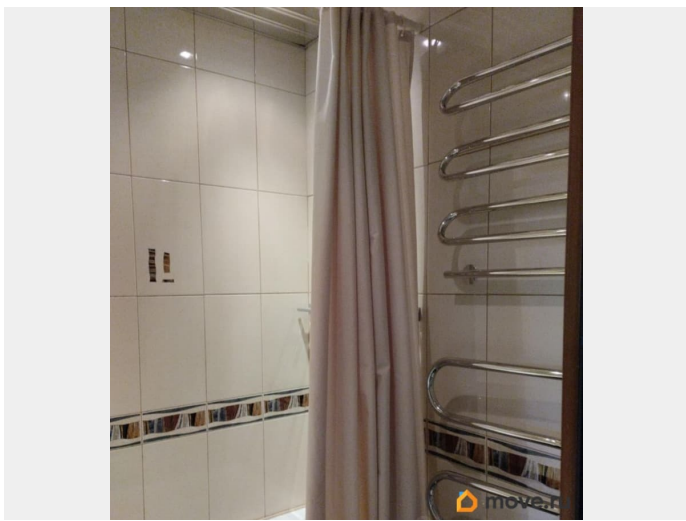
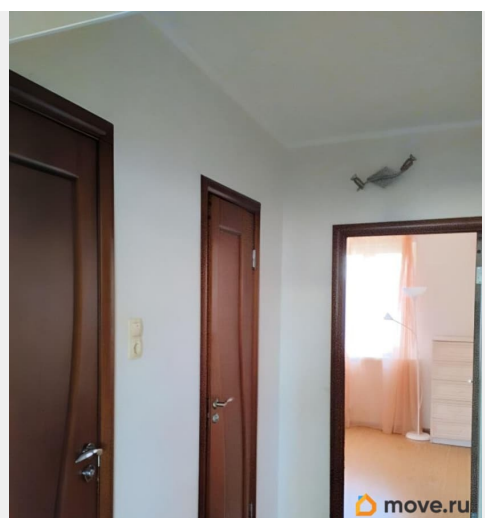
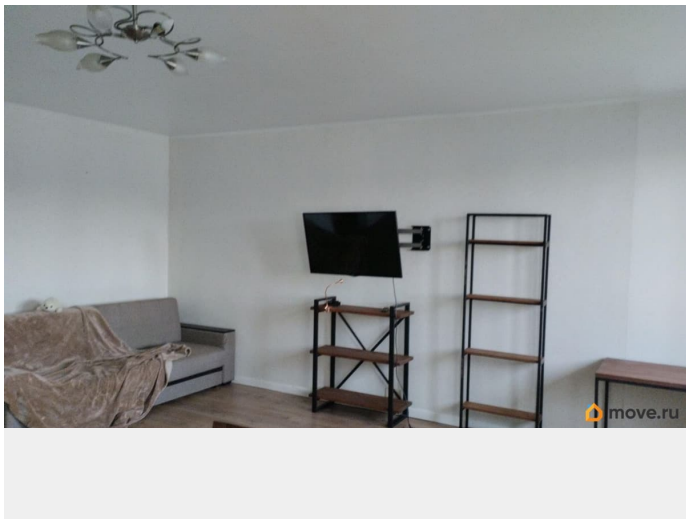
да

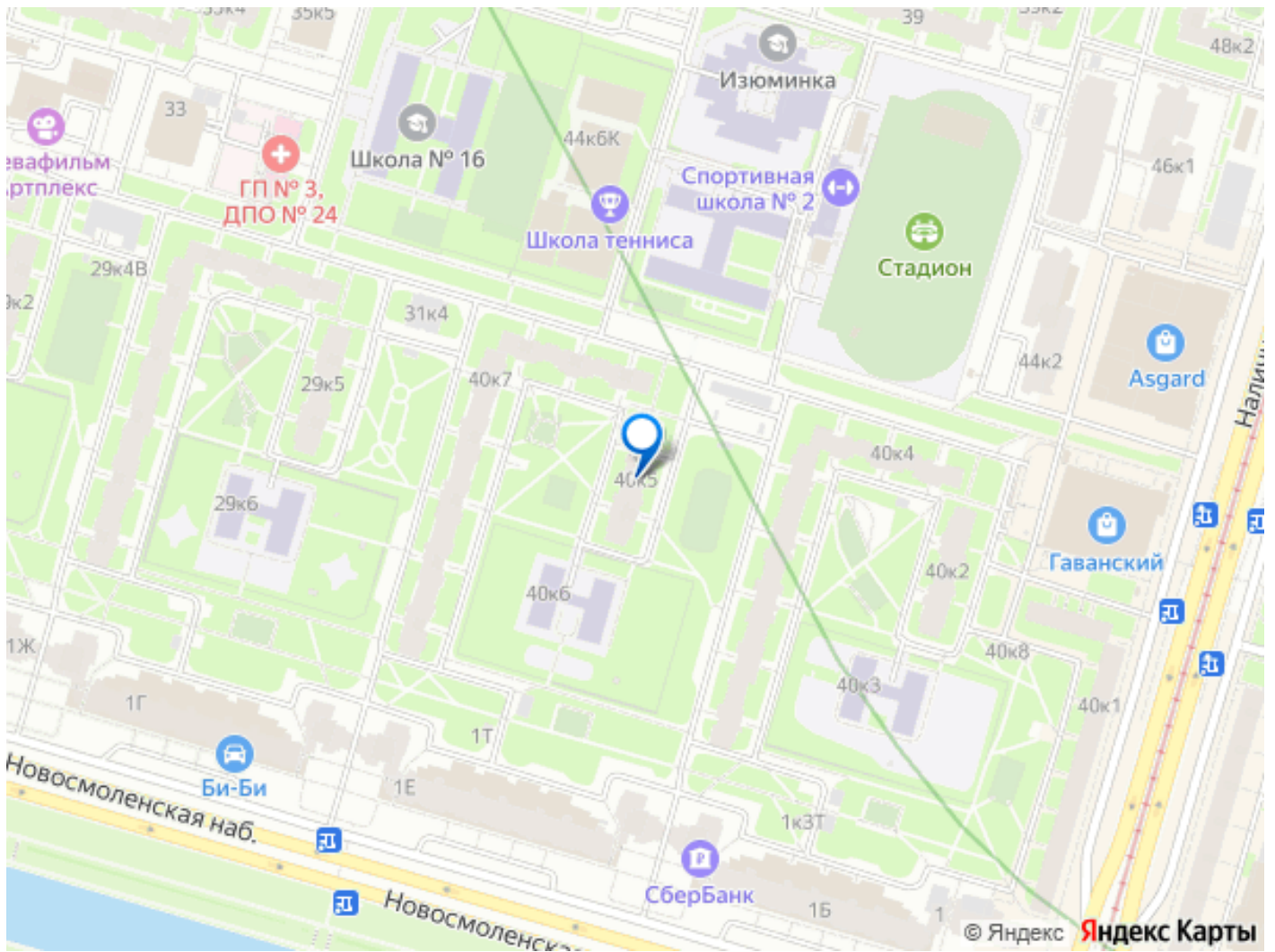
для заметок



Описание

По всем вопросам, пожалуйста, пишите в чат. Продается просторная евротрешка с удобной планировкой: просторная кухня-гостиная 30 метров и комнаты 9 и 16 метров. Квартира двусторонняя, окна выходят во двор с обеих сторон. Приятный вид с 11 этажа: из окон можно наблюдать восходы и закаты, а также видеть Лахта Центр и крыши города. В квартире выполнен косметический ремонт: частично в 2010 году, частично в 2021 году. Имеется функциональная кухня со встроенными посудомоечной и стиральной машинами, плитой. Сантехника в рабочем состоянии, установлены счетчики на воду, встроен электрический водонагреватель. Район отличный. Мало того, что это Васильевский остров, так еще и рядом: метро Приморская — 6 минут пешком, съезд с ЗСД, транспортное кольцо автобусов, троллейбусов и трамваев во все направления. Район идеально подходит для семьи: рядом детские сады, школы (от 2 минут пешком), спортивные школы, детские школы искусств, библиотеки, кружки и развивающие центры, салоны красоты, спортивный клуб с бассейном 3 мин пешком. Магазины: Перекрёсток (5 минут пешком), Пятёрочка (35 минут), гипермаркет Лента (25 минут пешком). Набережная реки Смоленки — 2 минуты. Двор оборудован детскими площадками, горками и турниками для занятий спортом. Один взрослый собственник. Прямая продажа. В собственности более 3 лет. Без опеки и других обременений.





Move.ru - вся недвижимость России