

🕒 Создано: 07.02.2026 в 10:16

Обновлено: 09.02.2026 в 13:26

<https://spb.move.ru/objects/9289147292>

**Ольга Клешнёва, Новые Метрики**

**79811110513**

**Санкт-Петербург, проспект Королева,  
21к1**

**17 390 000 ₽**

Санкт-Петербург, проспект Королева, 21к1

Округ

[СПБ, Приморский район](#)

Улица

[проспект Королева](#)

## Квартира

Количество комнат

2

Высота потолков

2.8 м

Жилая площадь

36 м<sup>2</sup>

Площадь кухни

15 м<sup>2</sup>

Общая площадь

69.71 м<sup>2</sup>

Этаж

7/25

## Детали объекта

Тип сделки

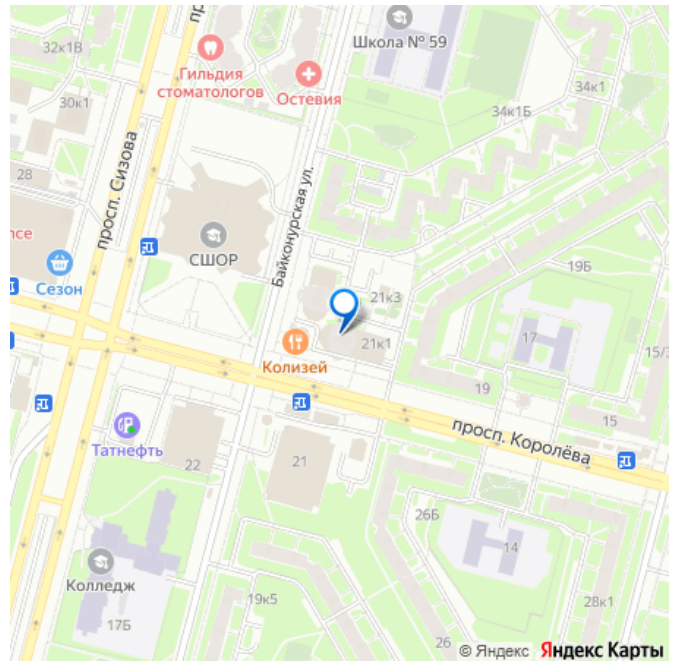
Продам

Раздел

[Квартиры](#)

Тип балкона

для заметок



балкон

Тип санузла

раздельный

Вид из окна

во двор

Ремонт

дизайнерский

Квартира в новостройке

да

Покупка в ипотеку

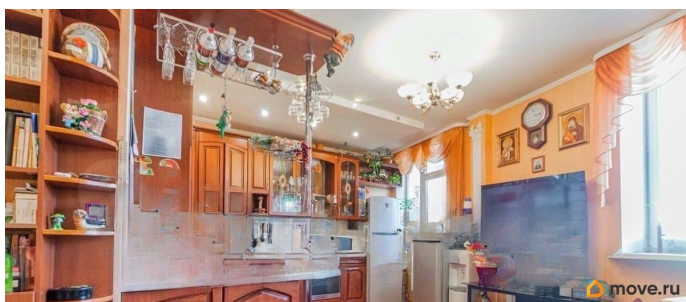
да

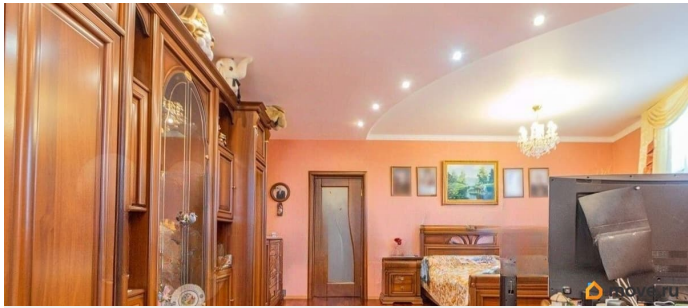
возможна ипотека, лифт, парковка

## Описание

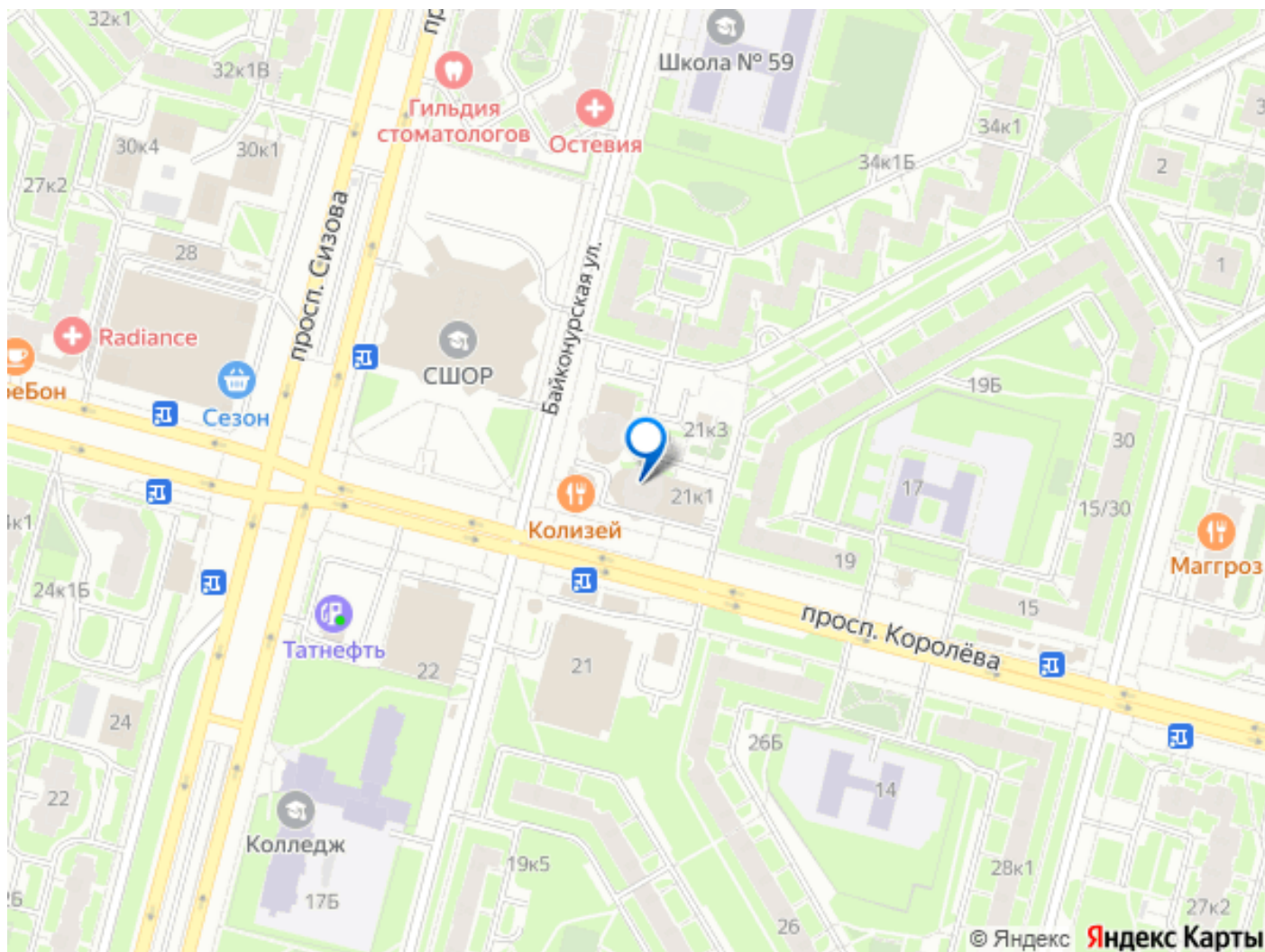
Арт. 129424448 Шикарная 3 евро квартира с теплой лоджией и полным комплектом мебели! Заезжай и Живи! ПРОДАЖА БЕЗ КОМИССИИ! ОДОБРЕНИЕ ИПОТЕКИ В ПОДАРОК! Преимущества, которые вас покорают: • Теплая лоджия: дополнительное пространство для отдыха, работы или хобби, утепленное и комфортное в любое время года! • Полностью меблирована и оборудована: • Техника высшего класса: холодильник, плита, посудомоечная машина, духовой шкаф, вытяжка, микроволновка, стиральная машина Bosch все включено! • Элегантные детали: Люстры из чешского хрусталя, замечательные межкомнатные двери, очень хорошая входная дверь качество в каждой мелочи! • Отличное состояние: квартира в превосходном состоянии, готовая принять новых хозяев. • Комфортный Дом: • Две отремонтированные парадные всегда чистота и порядок. • Четыре лифта никаких очередей! •

Ухоженный двор с детской площадкой  
идеальное место для ваших детей. •  
Паркинг: Место в теплом паркинге на  
нулевом этаже ваш автомобиль всегда под  
надежной защитой! • Безопасность:  
Шлагбаум на въезд во двор спокойствие и  
защищенность. • Развитая Инфраструктура: •  
Шопинг и питание: Рядом несколько  
супермаркетов (Магнит, Сезон, Пятерочка,  
О'кей), источник питьевой воды на  
Байконурской. • Природа и отдых: Парк  
Удельный ваше любимое место для прогулок!  
• Удобное расположение: В пешей  
доступности метро «Пионерская» и  
«Комендантский пр.» быстрый доступ к  
любой точке города! • Всё для жизни:  
Школы, рестораны, школа олимпийского  
резерва напротив, православный Храм,  
Мечеть, Клиники вся необходимая  
инфраструктура рядом! Юридическая  
Чистота и Выгода: • Собственность с 2007  
года: Длительный срок владения. • Один  
взрослый собственник: Простая и быстрая  
сделка. • Прямая продажа Покажем по  
договоренности не упустите свой шанс!  
Звоните прямо сейчас и станьте счастливым  
обладателем этой замечательной квартиры!









Move.ru - вся недвижимость России