

Санкт-Петербург, Горная улица, 22

**24 900 000 ₽**

Санкт-Петербург, Горная улица, 22

Округ

[СПБ, Приморский район](#)

Улица

[улица Горная](#)

## Квартира

Количество комнат

2

Высота потолков

3 м

Жилая площадь

24.5 м<sup>2</sup>

Площадь кухни

31.3 м<sup>2</sup>

Общая площадь

69.7 м<sup>2</sup>

Этаж

4/4

## Детали объекта

Тип сделки

Продам

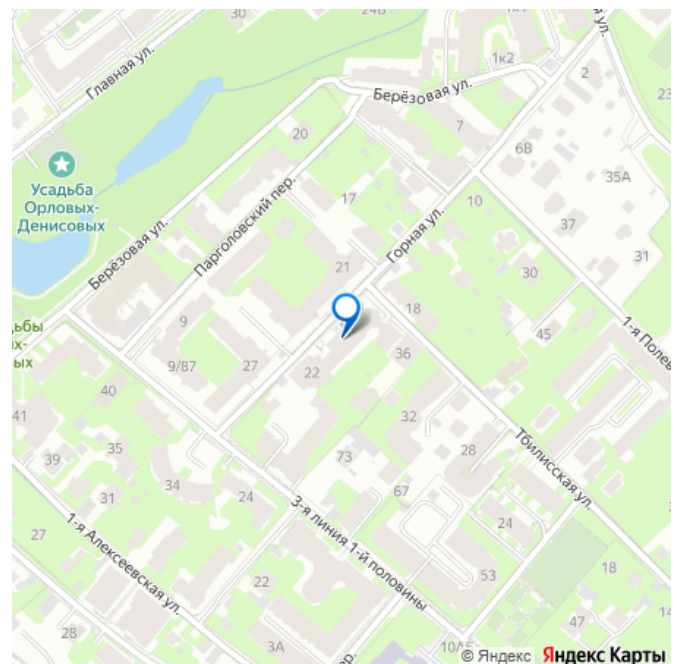
Раздел

[Квартиры](#)

Тип санузла

два

для заметок



Вид из окна

на улицу

Ремонт

дизайнерский

Покупка в ипотеку

да

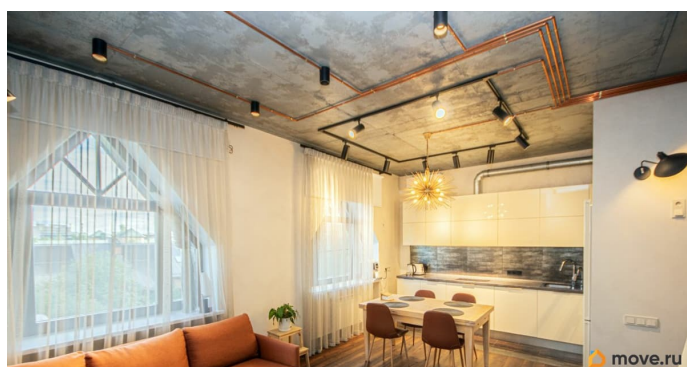
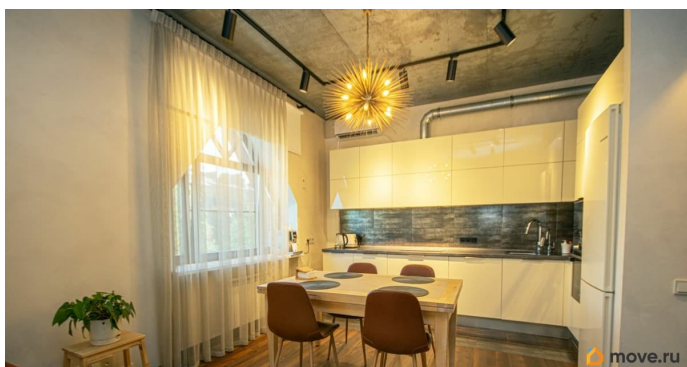
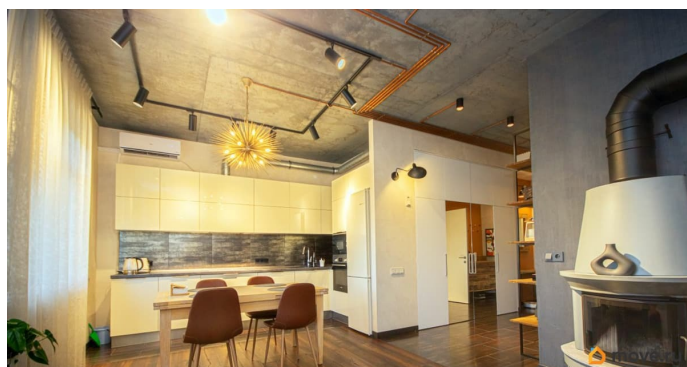
возможна ипотека, лифт, парковка

## Описание

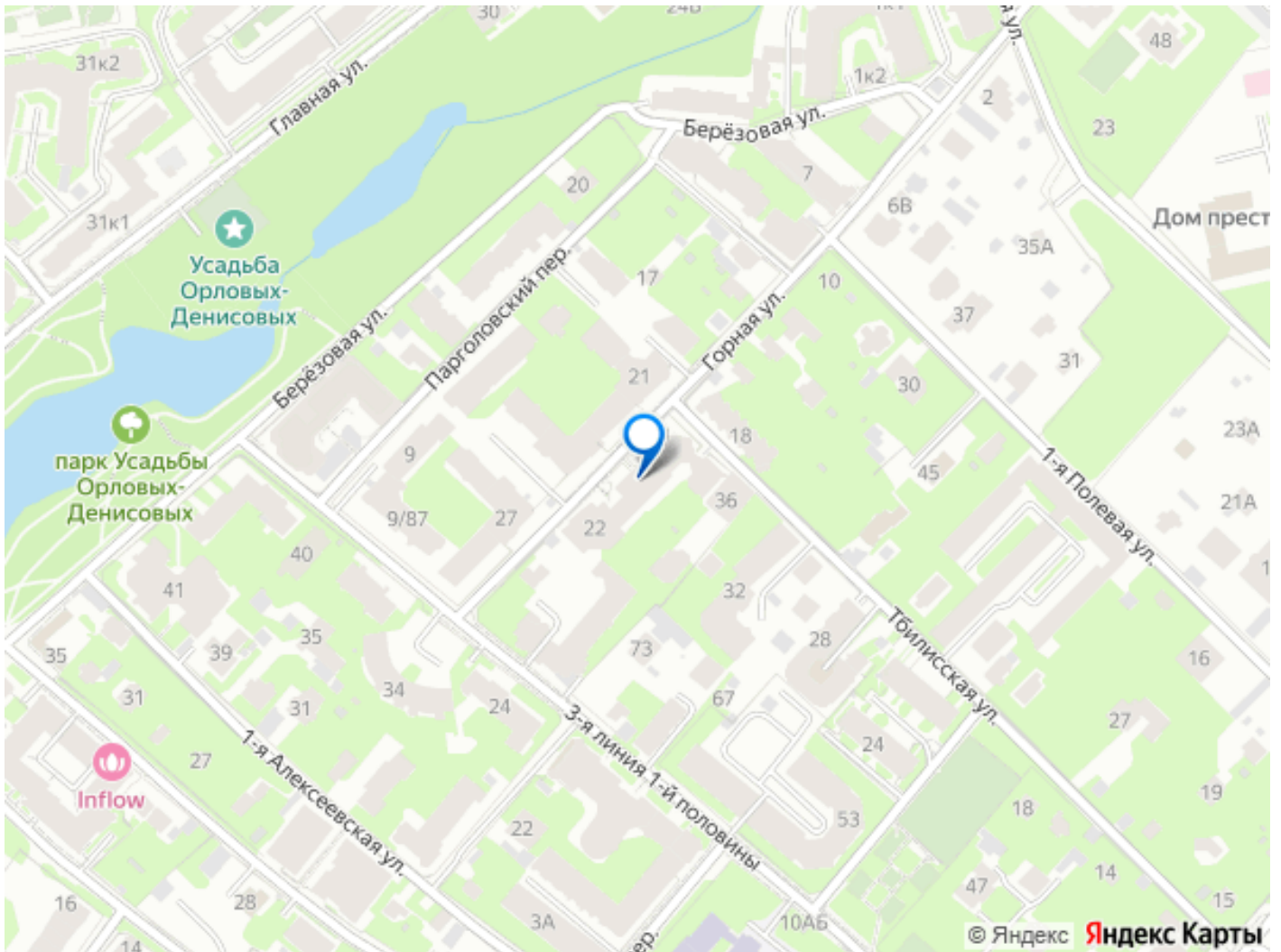
ПРОДАЁТСЯ 2- х комнатная квартира 69.7 кв.м в самой престижной части Приморского района Петербурга Коломяги. Малоэтажная застройка в зелёной зоне это тишина, спокойствие и комфорт для вас и ваших близких. ПРЕИМУЩЕСТВА Квартира полностью укомплектована качественной мебелью и бытовой техникой от ведущих производителей. Состояние заезжай и живи. Большая прихожая 10 кв.м оборудована всем необходимым для встречи вас и ваших гостей дома. Шкаф-купе позволяет хранить большое количество вещей. Просторная смарт-гостиная в стиле лофт площадью 31.3 кв.м объединяет кухню, столовую и зону отдыха для уютных семейных вечеров с просмотром фильмов, вкусными ужинами или активной деятельностью. Две уютные спальни (11.8 и 12.7 кв.м) позволяют грамотно разграничить пространство на зону отдыха и рабочего места. Исходя из ваших предпочтений, вы сможете расположить в одной комнате кабинет, позволяющий работать в тишине и комфорте, или детскую, отвечающую всем потребностям ребенка и предполагающую: место для сна, учебную, игровую и творческую зоны, зону хранения игрушек и книг. В этой комнате окно в виде эркера, выходящего на улицу. Вторая спальня это

полноценная мастер-спальня, с гардеробом и комфортным санузелом с душевой кабиной. Большой санузел с джакузи (5 кв.м) будет местом вашего расслабления и релаксации. Квартира на верхнем этаже четырёхэтажного кирпичного дома, что дополнительно создаёт уют и снижает шум от и так спокойной улицы. Ветви деревьев окружают окна квартиры со всех сторон. Верхний этаж позволил разместить в квартире настоящий камин, который будет вас радовать и создавать атмосферу творчества и романтизма. Теплые полы смонтированы в санузлах, полностью в прихожей. Еще один акцент на ваше комфортное пребывание в вашей квартире. Система кондиционирования. В квартире газовый котел и полностью автономное самостоятельно регулируемое теплоснабжение. Это особенно актуально в межсезонье, у вас никогда не пропадет тепло и горячая вода. ЛОКАЦИЯ Дом расположен в престижной локации, отличающейся высоким социальным уровнем и окружением, а также хорошей экологией. В непосредственной близости крупные зеленые зоны - парк «Усадьбы Орловых-Денисовых» с живописным Графским прудом, Удельный парк и парк «Сосновка». Развитая социальная и коммерческая инфраструктура: крупные ТЦ, фитнес-клубы, медицинский центр «Алмазова», школы, престижный лицей, детские сады, рестораны и развлекательные заведения. Отличная транспортная доступность: 20 мин на автомобиле до Петроградского района и Крестовского острова, не более 40 мин на автомобиле до центра города, хорошая доступность общественным транспортом: менее 20 мин пешком до ст. метро «Удельная» и «Пионерская» (15-20 мин до центра, до ст.

метро «Невский проспект»). ЮРИДИЧЕСКИЕ  
АСПЕКТЫ Документы готовы. Один взрослый  
собственник, без мат. капитала и  
несовершеннолетних. Заезжать можно сразу.  
Эта не просто квартира, а пространство для  
жизни, где каждая деталь продумана. Ждем  
вас на просмотр







Move.ru - вся недвижимость России