

Создано: 22.10.2025 в 16:52

Обновлено: 20.12.2025 в 17:23

<https://spb.move.ru/objects/9285964762>

Василий Примаков, МЁД

79111805107

**Санкт-Петербург, Загородный проспект,
28Б**

15 990 000 ₽

Санкт-Петербург, Загородный проспект, 28Б

Округ

[СПБ, Центральный район](#)

Улица

[проспект Загородный](#)

Квартира

Количество комнат

2

Высота потолков

3.3 м

Жилая площадь

33.5 м²

Площадь кухни

12.5 м²

Общая площадь

69.7 м²

Этаж

1/5

Детали объекта

Тип сделки

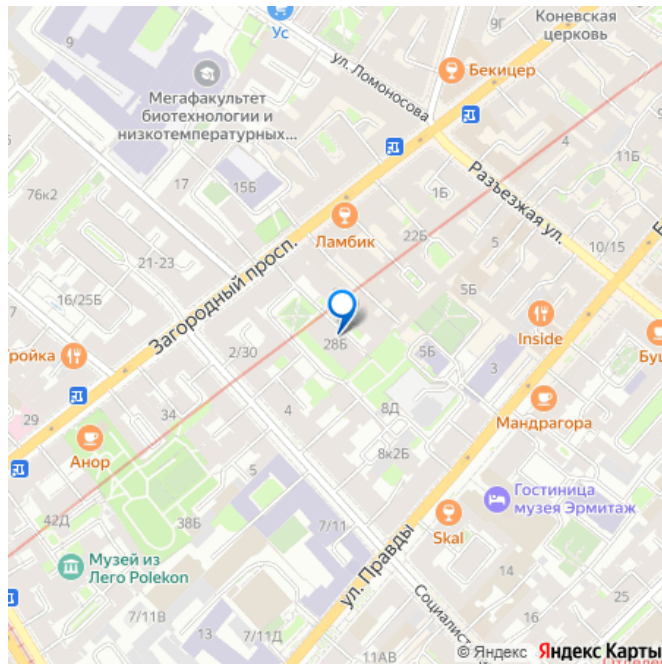
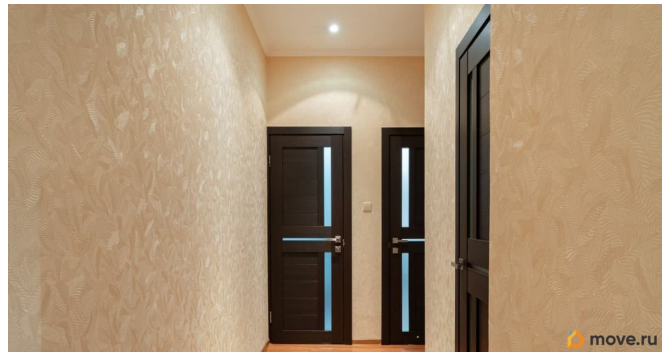
Продам

Раздел

[Квартиры](#)

Тип санузла

для заметок



раздельный

Вид из окна

во двор

Ремонт

косметический

Покупка в ипотеку

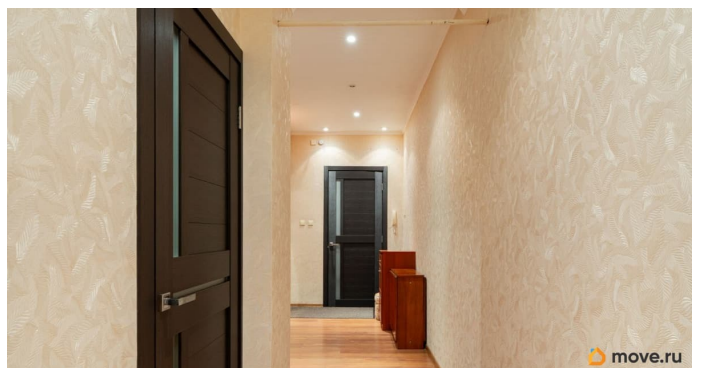
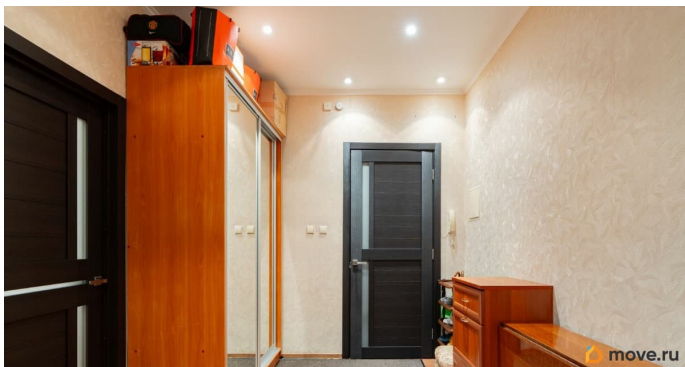
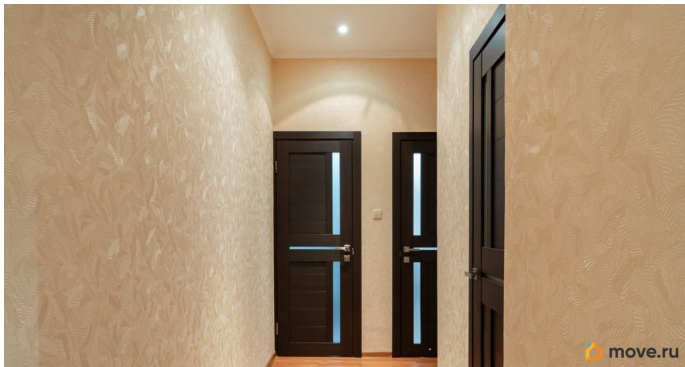
да

возможна ипотека, лифт, парковка

Описание

Двухкомнатная квартира с хорошим ремонтом в центре города. О квартире: -
Общая площадь - 69,7 кв.м - Две изолированные комнаты - 20,7 кв.м и 12,8 кв.м - Просторная кухня - 12,5 кв.м - Ванная 2,8 кв.м и санузел 1,2 кв.м - Прихожая и коридор - 17 кв.м - Гардеробная - 2,7 кв.м - С отделкой и мебелью - Окна выходят во двор
Отделка в отличном состоянии, квартира не требует дополнительных вложений. В санузлах плитка на стенах и полу. Выделена полноценная кладовая, которую можно использовать как гардеробную или постирочную - мечта современной хозяйки!
Высокие потолки 3,27 м - простор для создания функционального и по-петербургски эстетичного интерьера. О доме: - 1874 год постройки, историческое здание, в котором располагается музей-квартира Н. А. Римского-Корсакова - Подвала в доме нет -
Материал стен - кирпич, всего 5 этажей -
Большой и красивый зеленый двор с детской площадкой, собственным парковочным местом и видеонаблюдением, есть доступ к камерам
Инфраструктура: - Во дворе детский сад 19, в пяти минутах ходьбы школы 321 и 308, а также корпуса государственных вузов и техникумов. - Центральный район Санкт-

Петербурга - это не только социальная и торговая инфраструктура, но и большое количество памятников культурного наследия, музеев, театров: 8 минут пешком до Владимирского собора, 12 минут до Александринского театра, 15 минут до Невского проспекта. - Отдохнуть от городской суеты можно в саду Театра юных зрителей, он раскинулся в 6 минутах ходьбы. - В километре от дома Витебский и Московский вокзалы - для любителей путешествий. - Ближайшие станции метро: Владимирская, Достоевская, Звенигородская. О сделке: - Ипотека возможна - Обременений нет - Вся цена в договоре Одобрение ипотеки, проведение сделки - бесплатно!





Двухкомнатная квартира 69,7 м²

- БОЛЬШОЙ ЗЕЛЁНЫЙ ДВОР
- СОБСТВЕННОЕ МАШИНОМЕСТО
- ХОРОШИЙ СВЕТЛЫЙ РЕМОНТ
- ПОТОЛКИ 3,27 МЕТРА

1,2 2,8 12,5 2,7 20,7 17,0 12,8

МЁД ЦЕНТР НЕДВИЖИМОСТИ

move.ru

