

Василий Примаков, МЁД
79111793438

**Санкт-Петербург, Загородный проспект,
28Б**

15 690 000 ₽

Санкт-Петербург, Загородный проспект, 28Б

Округ

[СПБ, Центральный район](#)

Улица

[проспект Загородный](#)

Квартира

Количество комнат

2

Высота потолков

3.3 м

Жилая площадь

33.5 м²

Площадь кухни

12.2 м²

Общая площадь

69.7 м²

Этаж

1/5

Детали объекта

Тип сделки

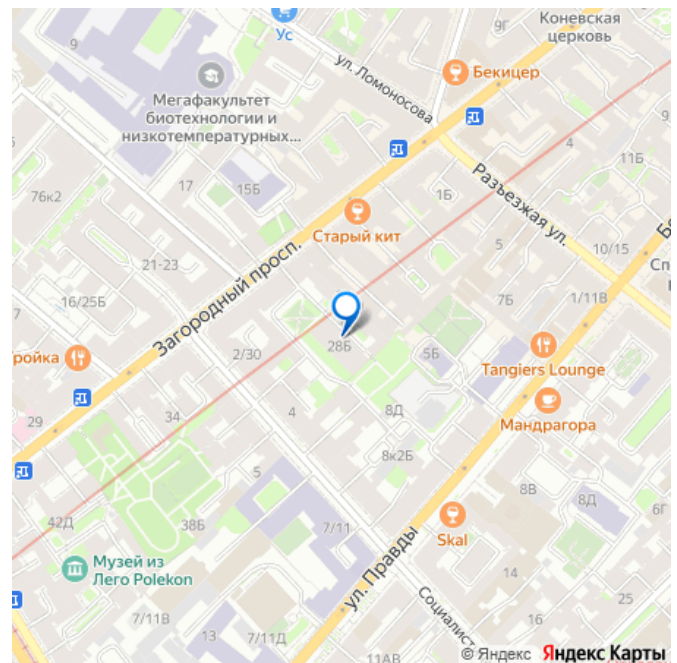
Продам

Раздел

[Квартиры](#)

Тип санузла

для заметок



раздельный

Вид из окна

во двор

Ремонт

евро

Покупка в ипотеку

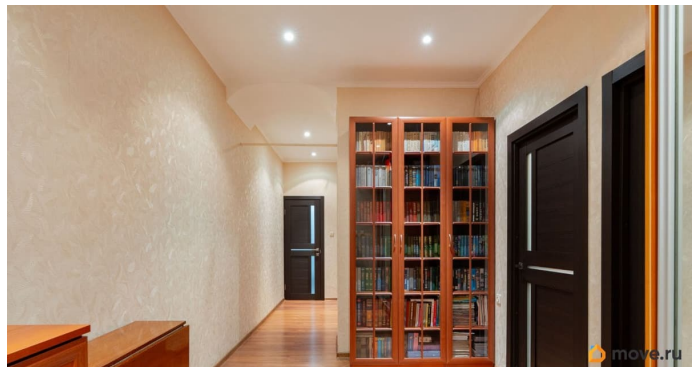
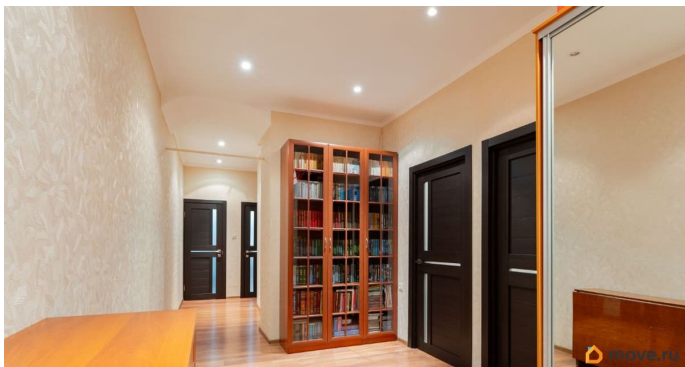
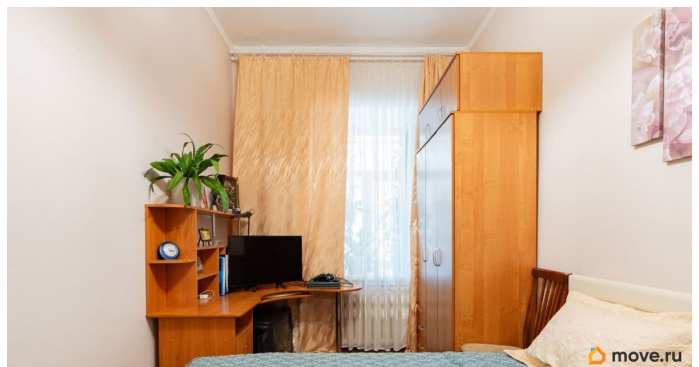
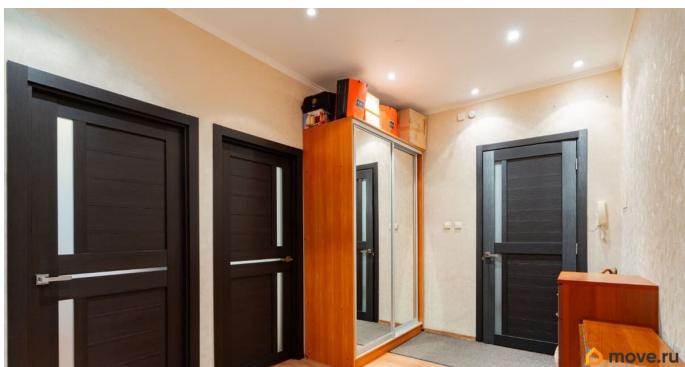
да

возможна ипотека, лифт, парковка

Описание

Двухкомнатная квартира с хорошим ремонтом в центре города. О квартире: - Общая площадь - 69,7 кв.м - Две изолированные комнаты - 20,7 кв.м и 12,8 кв.м - Просторная кухня - 12,5 кв.м - Ванная 2,8 кв.м и санузел 1,2 кв.м - Прихожая и коридор - 17 кв.м - Гардеробная - 2,7 кв.м - С отделкой и мебелью - Окна выходят во двор Отделка в отличном состоянии, квартира не требует дополнительных вложений. В санузлах плитка на стенах и полу. Выделена полноценная кладовая, которую можно использовать как гардеробную или постирочную - мечта современной хозяйки! Высокие потолки 3,27 м - простор для создания функционального и по-петербургски эстетичного интерьера. О доме: - 1874 год постройки, историческое здание, в котором располагается музей-квартира Н. А. Римского-Корсакова - Подвала в доме нет - никакой сырости и посторонних запахов - Материал стен - кирпич, всего 5 этажей - Большой и красивый зеленый двор с детской площадкой, собственным парковочным местом и видеонаблюдением, есть доступ к камерам Инфраструктура: - Во дворе детский сад 19, в пяти минутах ходьбы школы 321 и 308, а также корпуса государственных вузов

и техникумов. - Центральный район Санкт-Петербурга - это не только социальная и торговая инфраструктура, но и большое количество памятников культурного наследия, музеев, театров: 8 минут пешком до Владимирского собора, 12 минут до Александринского театра, 15 минут до Невского проспекта. - Отдохнуть от городской суеты можно в саду Театра юных зрителей, он раскинулся в 6 минутах ходьбы. - В километре от дома Витебский и Московский вокзалы - для любителей путешествий. - Ближайшие станции метро: Владимирская, Достоевская, Звенигородская. О сделке: - Ипотека возможна - Обременений нет - Полная стоимость в договоре Одобрение ипотеки, проведение сделки - бесплатно!



Двухкомнатная квартира 69,7 м²

БОЛЬШОЙ ЗЕЛЁНЫЙ ДВОР
 СОБСТВЕННОЕ МАШИНОМЕСТО
 ХОРОШИЙ СВЕТЛЫЙ РЕМОНТ
 ПОТОЛКИ 3,27 МЕТРА

МЁД ЦЕНТР НЕДВИЖИМОСТИ

move.ru

