

**Василий Примаков, МЁД**  
**79893615242**

🕒 Создано: 20.01.2026 в 15:07

🔄 Обновлено: 16.04.2026 в 13:18

**Санкт-Петербург, Загородный проспект,  
28Б**

**16 290 000 ₹**

Санкт-Петербург, Загородный проспект, 28Б

Округ

[СПБ, Центральный район](#)

Улица

[проспект Загородный](#)

## Квартира

Количество комнат

2

Высота потолков

3.3 м

Жилая площадь

33.5 м<sup>2</sup>

Площадь кухни

12.2 м<sup>2</sup>

Общая площадь

69.7 м<sup>2</sup>

Этаж

1/5

## Детали объекта

Тип сделки

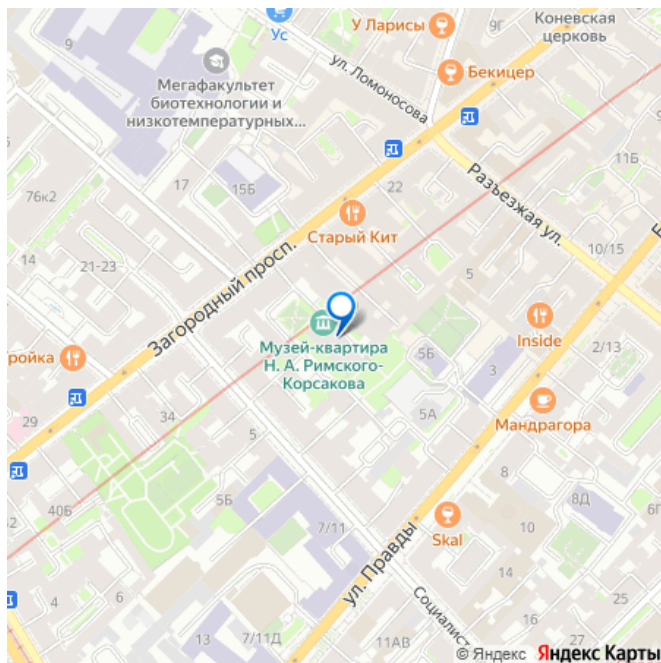
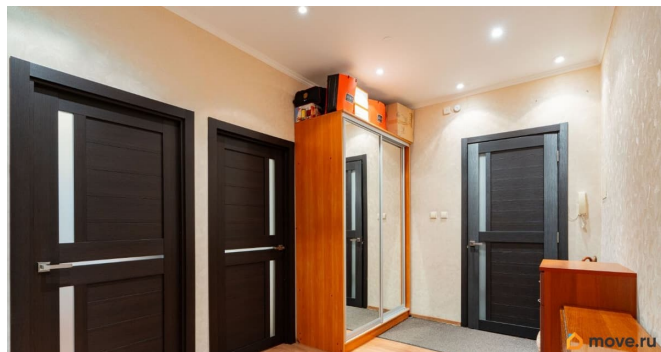
Продам

Раздел

[Квартиры](#)

Тип санузла

для заметок



раздельный

Вид из окна

во двор

Ремонт

евро

Покупка в ипотеку

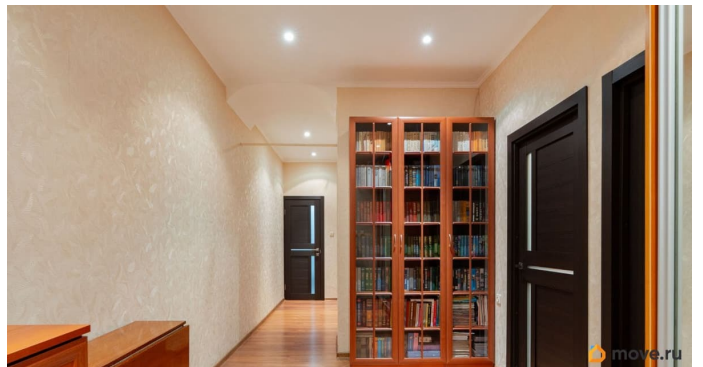
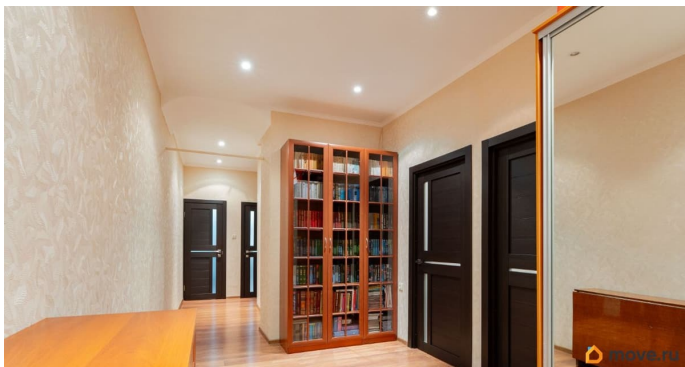
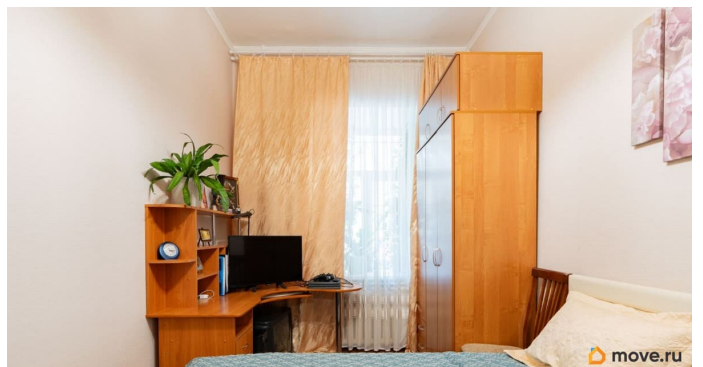
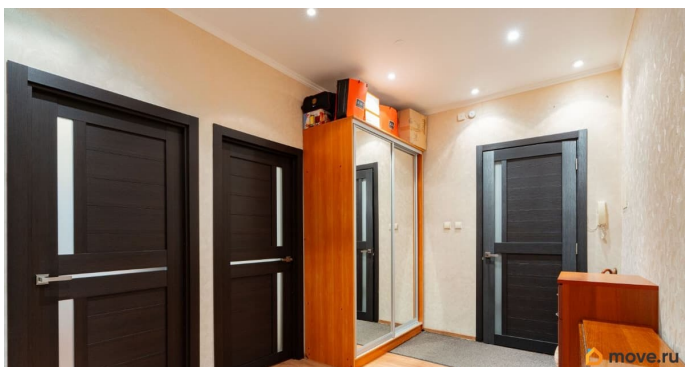
да

возможна ипотека, лифт, парковка

## Описание

Двухкомнатная квартира с хорошим ремонтом в центре города. О квартире: -  
Общая площадь - 69,7 кв.м - Две изолированные комнаты - 20,7 кв.м и 12,8 кв.м - Просторная кухня - 12,5 кв.м - Ванная 2,8 кв.м и санузел 1,2 кв.м - Прихожая и коридор - 17 кв.м - Гардеробная - 2,7 кв.м - С отделкой и мебелью - Окна выходят во двор  
Отделка в отличном состоянии, квартира не требует дополнительных вложений. В санузлах плитка на стенах и полу. Выделена полноценная кладовая, которую можно использовать как гардеробную или постирочную - мечта современной хозяйки!  
Высокие потолки 3,27 м - простор для создания функционального и по-петербургски эстетичного интерьера. О доме: - 1874 год постройки, историческое здание, в котором располагается музей-квартира Н. А. Римского-Корсакова - Подвала в доме нет - никакой сырости и посторонних запахов -  
Материал стен - кирпич, всего 5 этажей - Большой и красивый зеленый двор с детской площадкой, собственным парковочным местом и видеонаблюдением, есть доступ к камерам  
Инфраструктура: - Во дворе детский сад 19, в пяти минутах ходьбы школы 321 и 308, а также корпуса государственных вузов

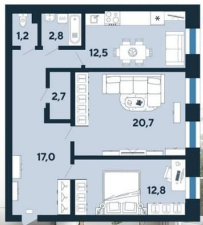
и техникумов. - Центральный район Санкт-Петербурга - это не только социальная и торговая инфраструктура, но и большое количество памятников культурного наследия, музеев, театров: 8 минут пешком до Владимирского собора, 12 минут до Александринского театра, 15 минут до Невского проспекта. - Отдохнуть от городской суеты можно в саду Театра юных зрителей, он раскинулся в 6 минутах ходьбы. - В километре от дома Витебский и Московский вокзалы - для любителей путешествий. - Ближайшие станции метро: Владимирская, Достоевская, Звенигородская. О сделке: - Ипотека возможна - Обременений нет - Полная стоимость в договоре Одобрение ипотеки, проведение сделки - бесплатно!



## Двухкомнатная квартира 69,7 м<sup>2</sup>

МЭД ЦЕНТР НЕДВИЖИМОСТИ

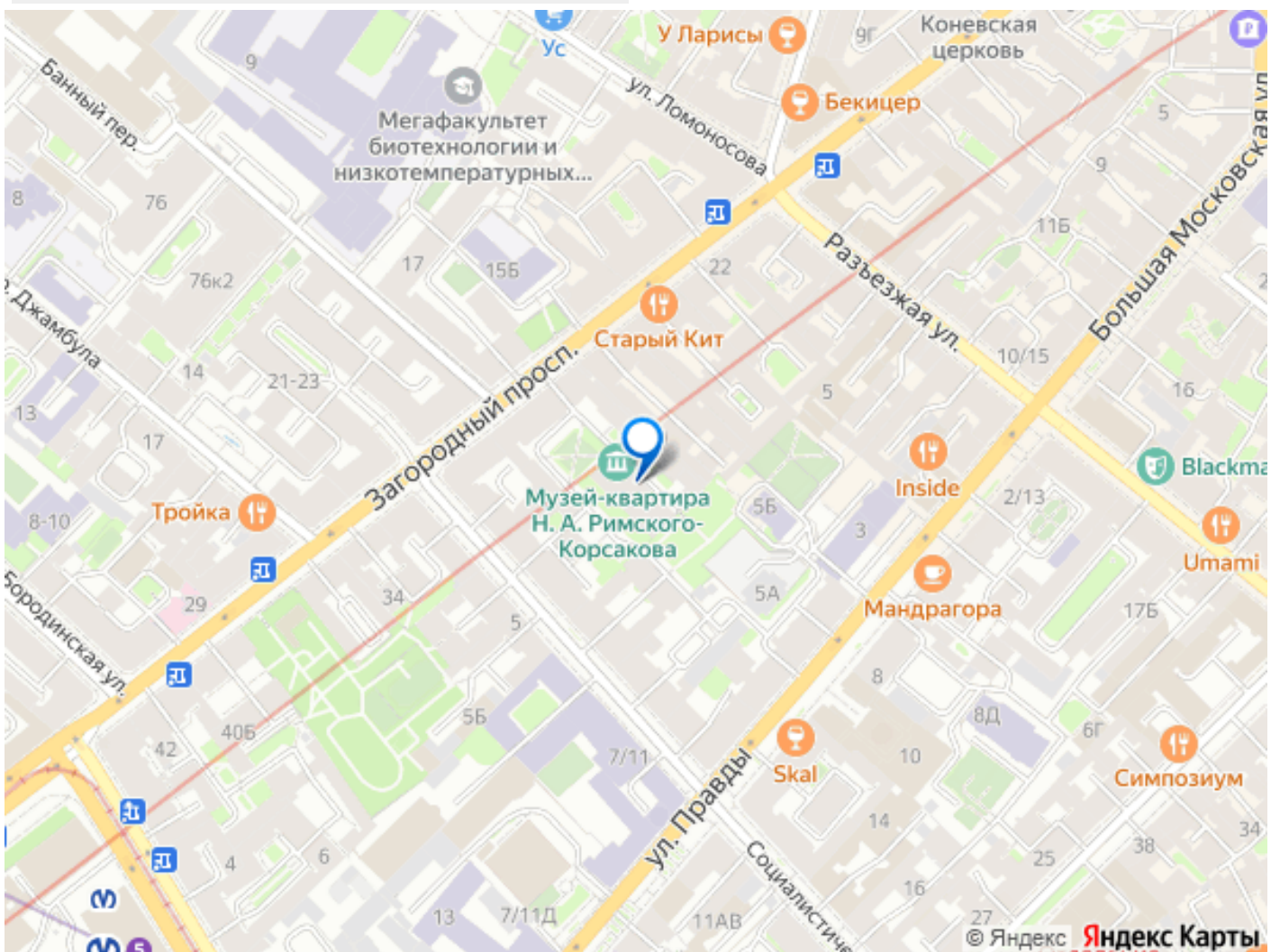
-  БОЛЬШОЙ ЗЕЛЁНЫЙ ДВОР
-  СОБСТВЕННОЕ МАШИНОМЕСТО
-  ХОРОШИЙ СВЕТЛЫЙ РЕМОНТ
-  ПОТОЛКИ 3,27 МЕТРА



move.ru



move.ru



© Яндекс Яндекс Карты

