

Евгения Брудар, МИДОМ

79118215380

**Санкт-Петербург, проспект Просвещения,
15**

19 500 000 ₽

Санкт-Петербург, проспект Просвещения, 15

Округ

[СПБ, Выборгский район](#)

Улица

[проспект Просвещения](#)

Квартира

Количество комнат

2

Высота потолков

2.8 м

Жилая площадь

32.5 м²

Площадь кухни

21.8 м²

Общая площадь

69.9 м²

Этаж

11/20

Детали объекта

Тип сделки

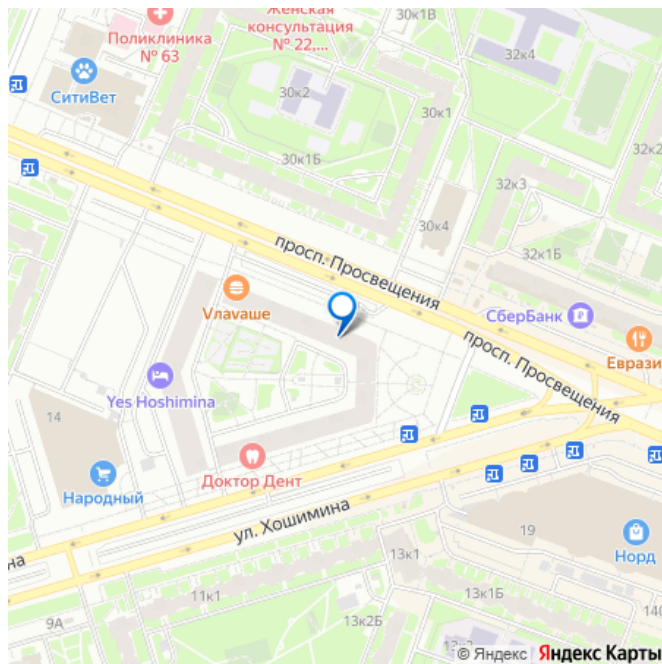
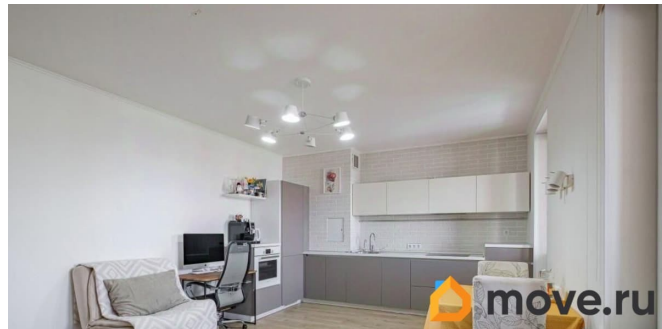
Продам

Раздел

[Квартиры](#)

Тип балкона

для заметок



балкон

Тип санузла

совмещенный

Вид из окна

на улицу

Ремонт

евро

Квартира в новостройке

да

Год сдачи

4 квартал 2013 г.

Покупка в ипотеку

да

возможна ипотека, лифт, парковка

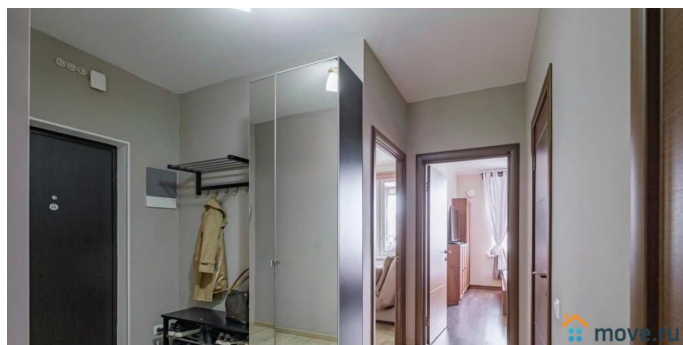
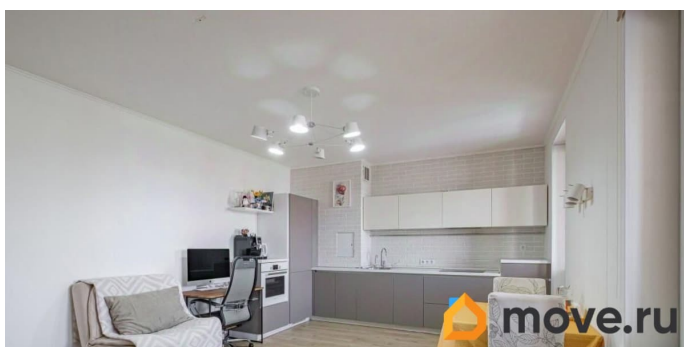
Описание

Арт. 78898423. Агентство Недвижимости «МИДОМ.Эксперт.Недвижимость» предлагает вашему вниманию комфортную двухкомнатную квартиру с большой кухней-гостиной для жизни дружной семьи в пешей доступности от метро. О ДОКУМЕНТАХ: + Полная сумма в договоре. + Два взрослых собственника. + Маткапитал не использовался. + Реальному покупателю помощь в сопровождении сделки и оформлении ипотеки. О КВАРТИРЕ: + Не апартаменты. Фотографии полностью соответствуют. + Квартира просторная, общей площадью 69,9м? + балкон 8м?, кухня-гостиная 21,8м?, комнаты 19,2м? +13,3м?. + Комнаты изолированные, правильной формы. Вид из окон квартиры на две стороны: окна детской выходят в тихий двор, из окон спальни и кухни-гостиной видна панорама севера города с шикарными закатами. + Два

санузла: большой совмещенный с ванной и маленький, где помещается раковина и стиральная машина. О ДОМЕ: + Жилой комплекс «YES» построен на пересечении ул. Хошимина и пр. Просвещения. Московский застройщик ГК «Пионер» сдал квартиры в эксплуатацию в 2013 г. + Внешняя отделка домов отличается современным стилем - декоративные вентилируемые фасады с обеспечением шумо- и звукоизоляции. Фасадное остекление лоджий выполнено с использованием витражей и двухкамерных стеклопакетов. В каждой квартире установлены звукоизолирующие окна и входные двери. + В подъездах работают бесшумные лифты OTIS, а в доме современные инженерные сооружения, в том числе пожарная сигнализация и система пожаротушения, домофон с системой круглосуточного видеонаблюдения. + По всей площади жилого комплекса располагается подземная парковка для жильцов. Выход на парковку прямо с лифта парадной по ключ-карте. Можно купить или арендовать машиноместо. + Придомовая территория закрытая, с концепцией «двор без машин», что обеспечивает безопасность для Вас и Вашей семьи. Во дворе дома детская и спортивная площадки. Двор ежедневно поддерживается в порядке, есть охрана и видеонаблюдение. В самом доме расположен частный детский сад.

ИНФРАСТРУКТУРА И ТРАНСПОРТНАЯ ДОСТУПНОСТЬ: + Комплекс окружают крупные автомагистрали проспекты Энгельса, Просвещения, Выборгское и Приморское шоссе. + Ближайшая ст. метро «Проспект просвещения» расположена всего в 5 мин. пешком (400 м от подъезда). 20 минут - и вы на Невском проспекте. + Выборгский район Петербурга - один из

самых лучших районов для семейной жизни. Вся инфраструктура находится в шаговой доступности: школы, детские сады, центры детского творчества и развивающие центры, государственные и частные поликлиники. + Много разнообразных продовольственных и непродовольственных магазинов. В 3-х минутах пешком - крупный ТРК НОРД с крупными современными магазинами, кинотеатром и фудкортом. Чуть дальше - ТРЦ Гранд Каньон с ледовой ареной. В 10 минутах на машине Мега Парнас + Одна из самых лучших локаций по транспортной доступности. На наземном общественном транспорте можно доехать практически в любой район города. Остановки рядом с домом. + 10 минут на авто до КАД Если остались вопросы,



САНКТ-ПЕТЕРБУРГ

MiDoM
эксперт
НЕДВИЖИМОСТЬ

ПРОСПЕКТ ПРОСВЕЩЕНИЯ, 15, ЖК «YES»



АКТУАЛЬНАЯ ПЛАНИРОВКА
ОБЩАЯ ПЛОЩАДЬ:
69,9 м²

