

🕒 Создано: 12.12.2025 в 16:38

Обновлено: 06.02.2026 в 11:50

**Санкт-Петербург, Московское шоссе,
262к4**

7 500 000 ₽

Санкт-Петербург, Московское шоссе, 262к4

Округ

[СПБ, Пушкинский район](#)

Квартира

Количество комнат

2

Высота потолков

2.5 м

Площадь кухни

16 м²

Общая площадь

69 м²

Этаж

5/11

Детали объекта

Тип сделки

Продам

Раздел

[Квартиры](#)

Вид из окна

на улицу

Ремонт

без ремонта

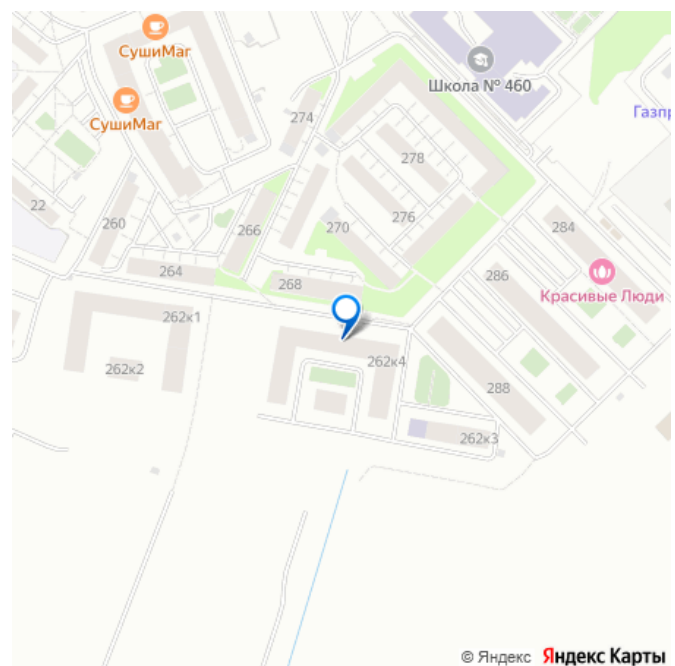
Квартира в новостройке

<https://spb.move.ru/objects/9287368937>

Галина Ивановна Зуева, Этажи Санкт-Петербург

79819076189

для заметок



да

Год сдачи

4 квартал 2023 г.

Покупка в ипотеку

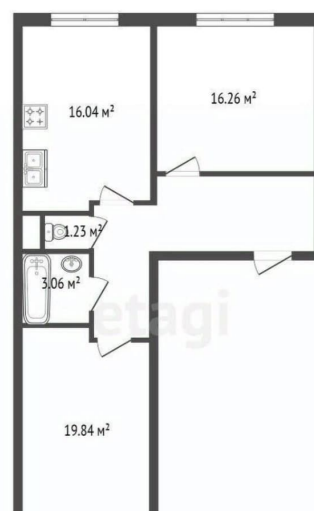
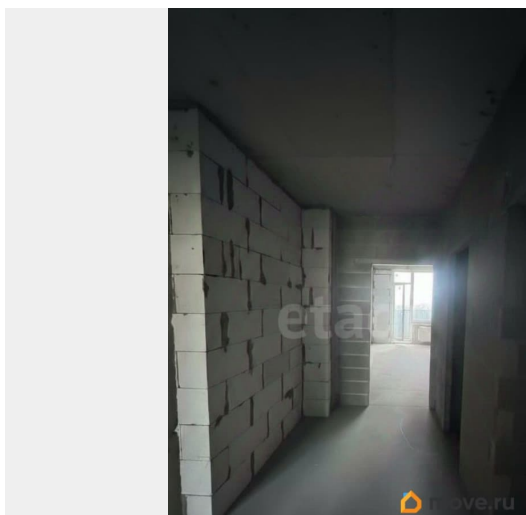
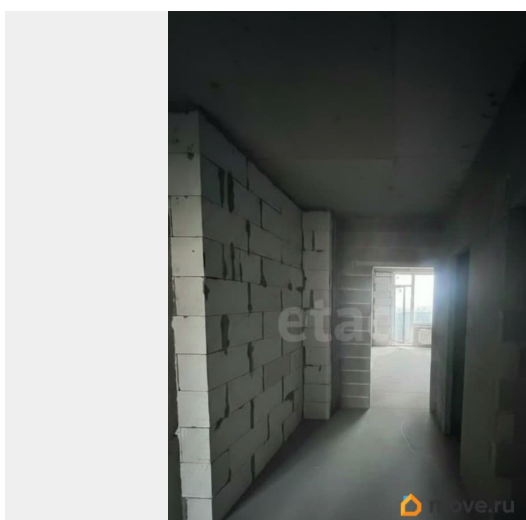
да

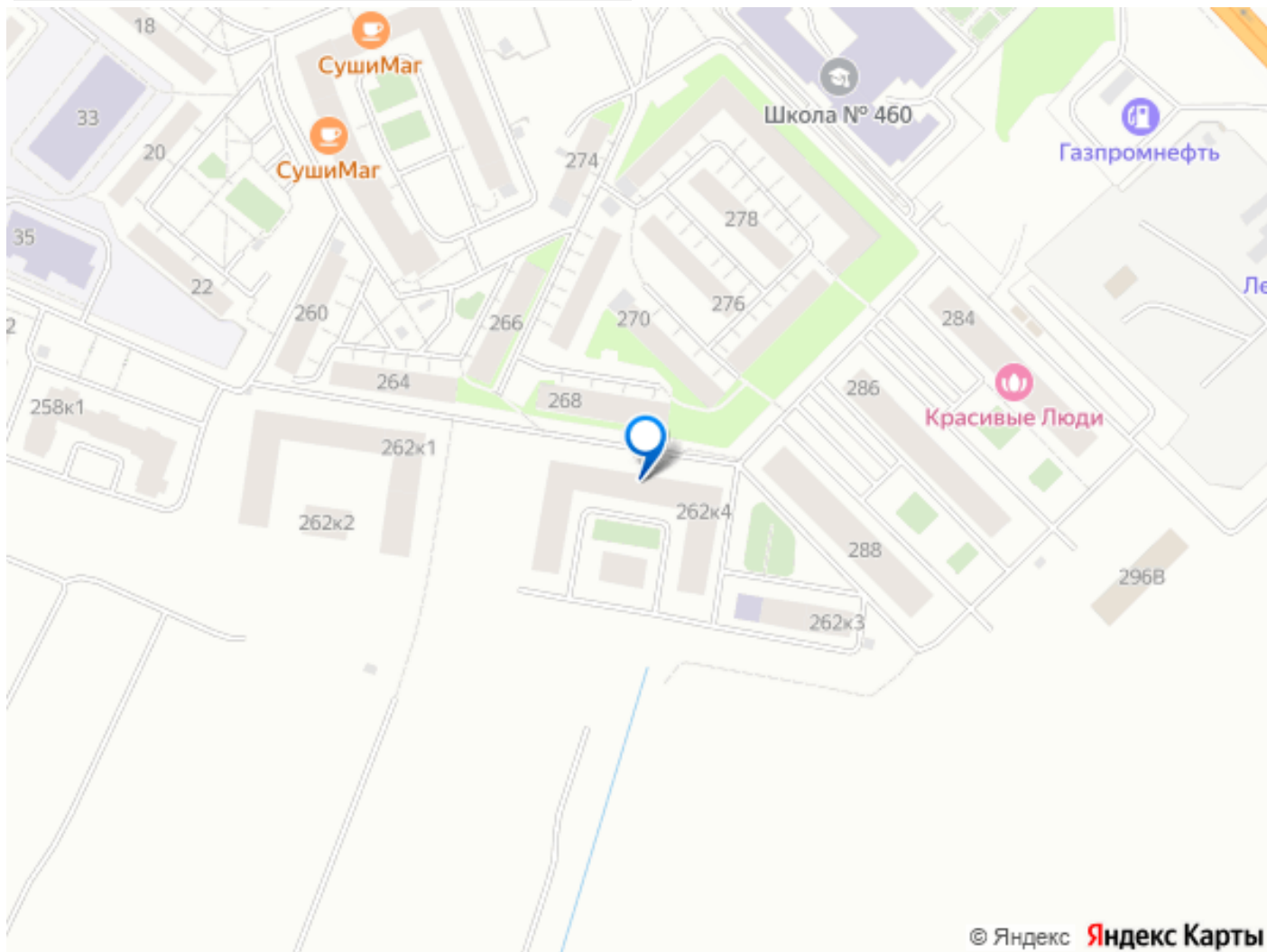
возможна ипотека

Описание

Просторная двухкомнатная квартира в современном жилом комплексе «Полёт» имеет рациональную и комфортную планировку. Общая площадь распределена между изолированными комнатами 19 и 16 кв. м и большой кухней-гостиной 16 кв. м. Помещения правильной формы оптимально расположены относительно друг друга, обеспечивая эффективное использование пространства. Дополнительную функциональность добавляет вместительный коридор, где можно организовать полноценную систему хранения, освободив жилые зоны. Квартира расположена на пятом этаже, окна выходят на две стороны, что гарантирует удобный подъем и оптимальную инсоляцию. ЖК «Полёт» расположен в Пушкинском районе, с развитой социальной и коммерческой инфраструктурой. Высокая транспортная доступность обеспечивается близостью ключевых магистралей и выбором станций метро «Купчино» или «Звездная», до которых можно добраться на транспорте примерно за 15 минут. Квартира находится в собственности одного физического лица, приобреталась без обременений, по ДДУ, прямая продажа, полная стоимость в договоре. Объект представляет интерес как для собственного проживания в качественной новостройке, так и для

капиталовложения в ликвидный актив,
пользующийся стабильным спросом на рынке
аренды. Ждем вас на просмотр. Код
пользователя: 100560 Номер в базе: 9794697





Move.ru - вся недвижимость России