

Создано: 22.01.2026 в 16:50

Обновлено: 06.02.2026 в 14:54

<https://spb.move.ru/objects/9288256392>

Агент

79819973174

**Санкт-Петербург, проспект Королева,
21к1**

17 300 000 ₽

Санкт-Петербург, проспект Королева, 21к1

Округ

[СПБ, Приморский район](#)

Улица

[проспект Королева](#)

Квартира

Количество комнат

2

Площадь кухни

24.8 м²

Общая площадь

69 м²

Этаж

12/25

Детали объекта

Тип сделки

Продам

Раздел

[Квартиры](#)

Вид из окна

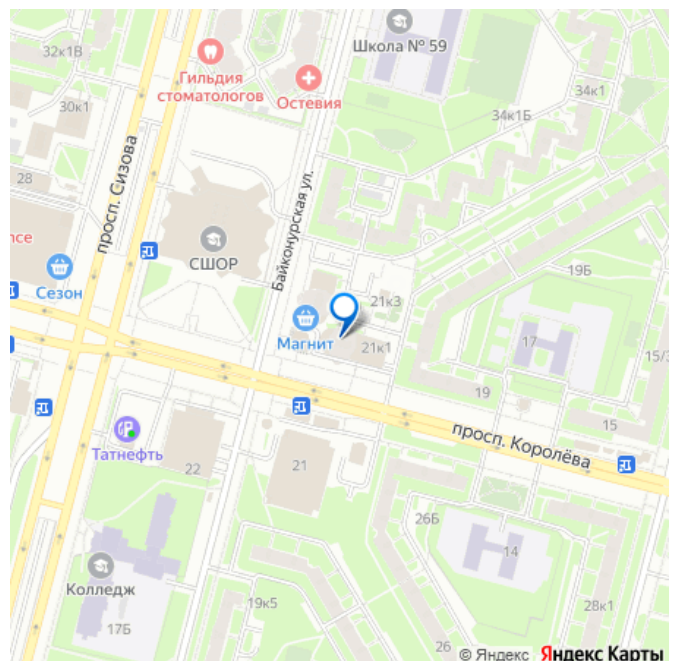
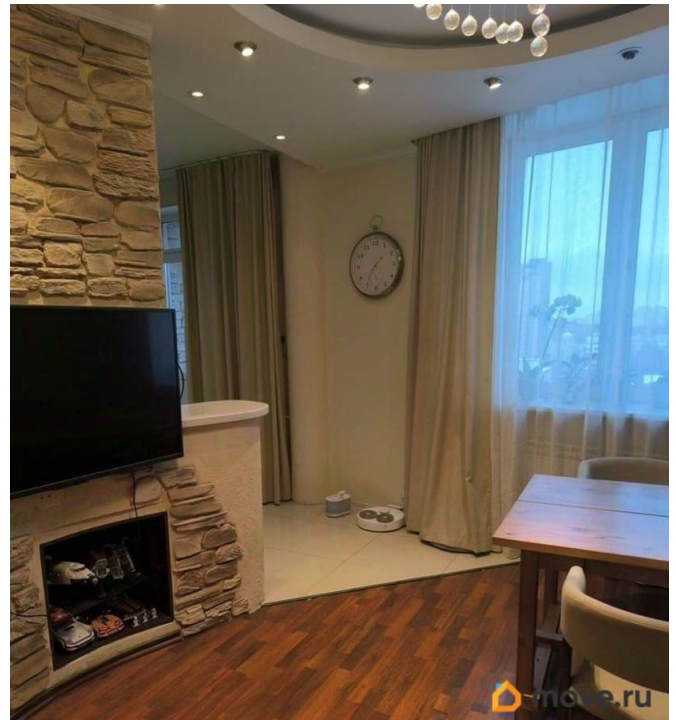
во двор

Квартира в новостройке

да

Покупка в ипотеку

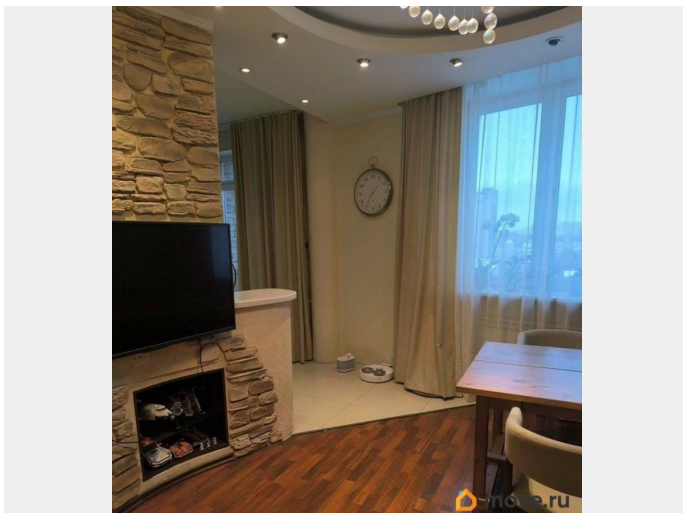
для заметок

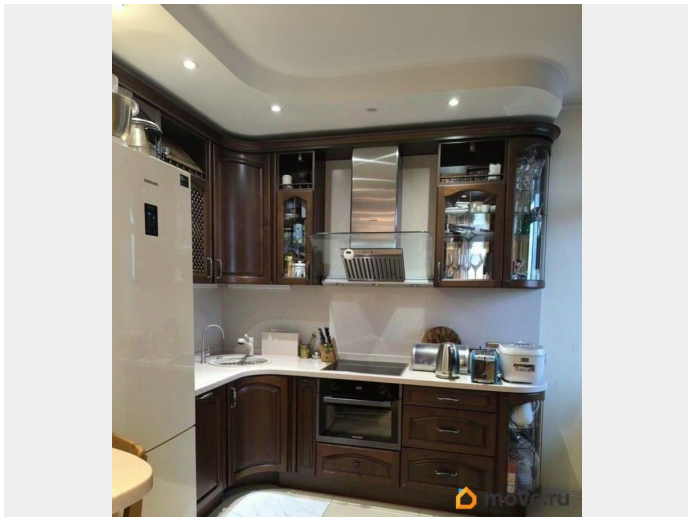
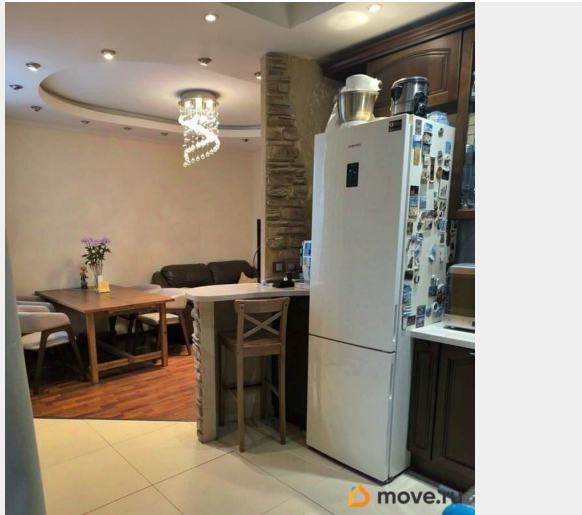
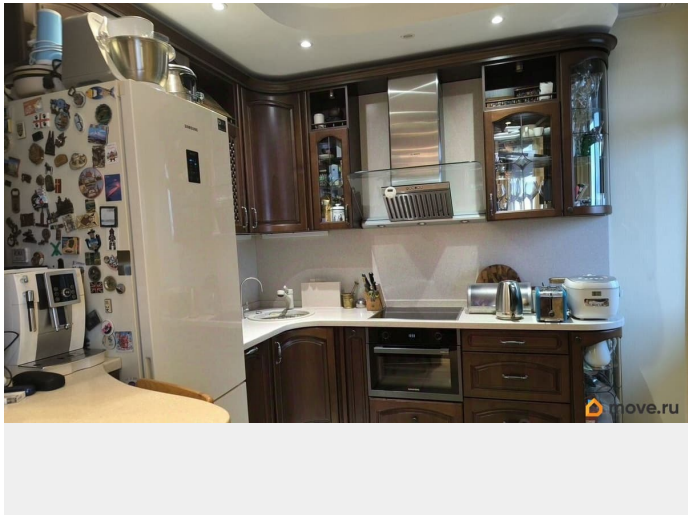
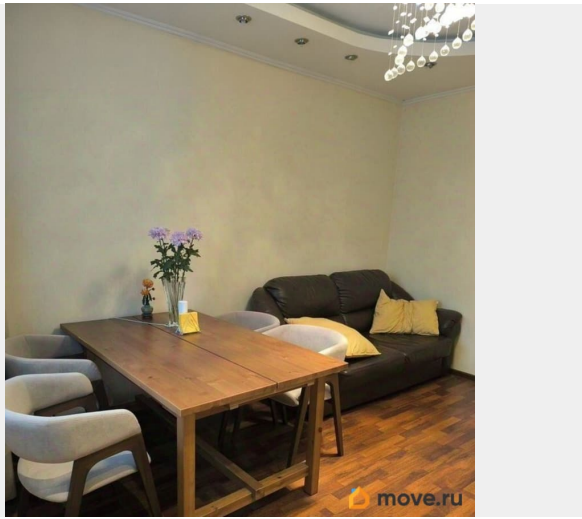
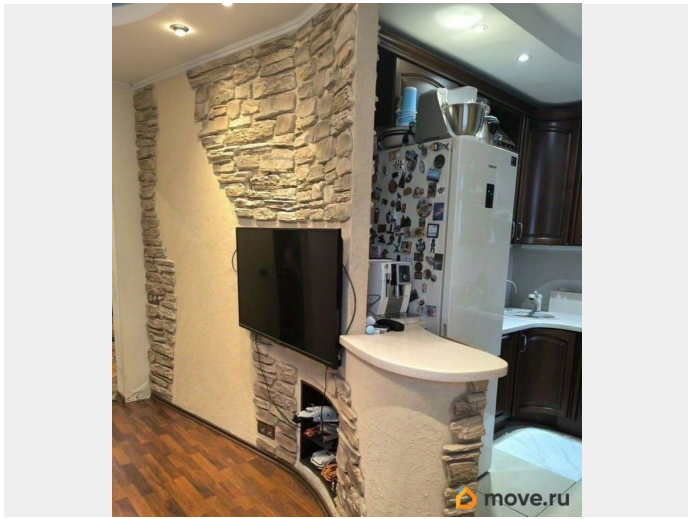


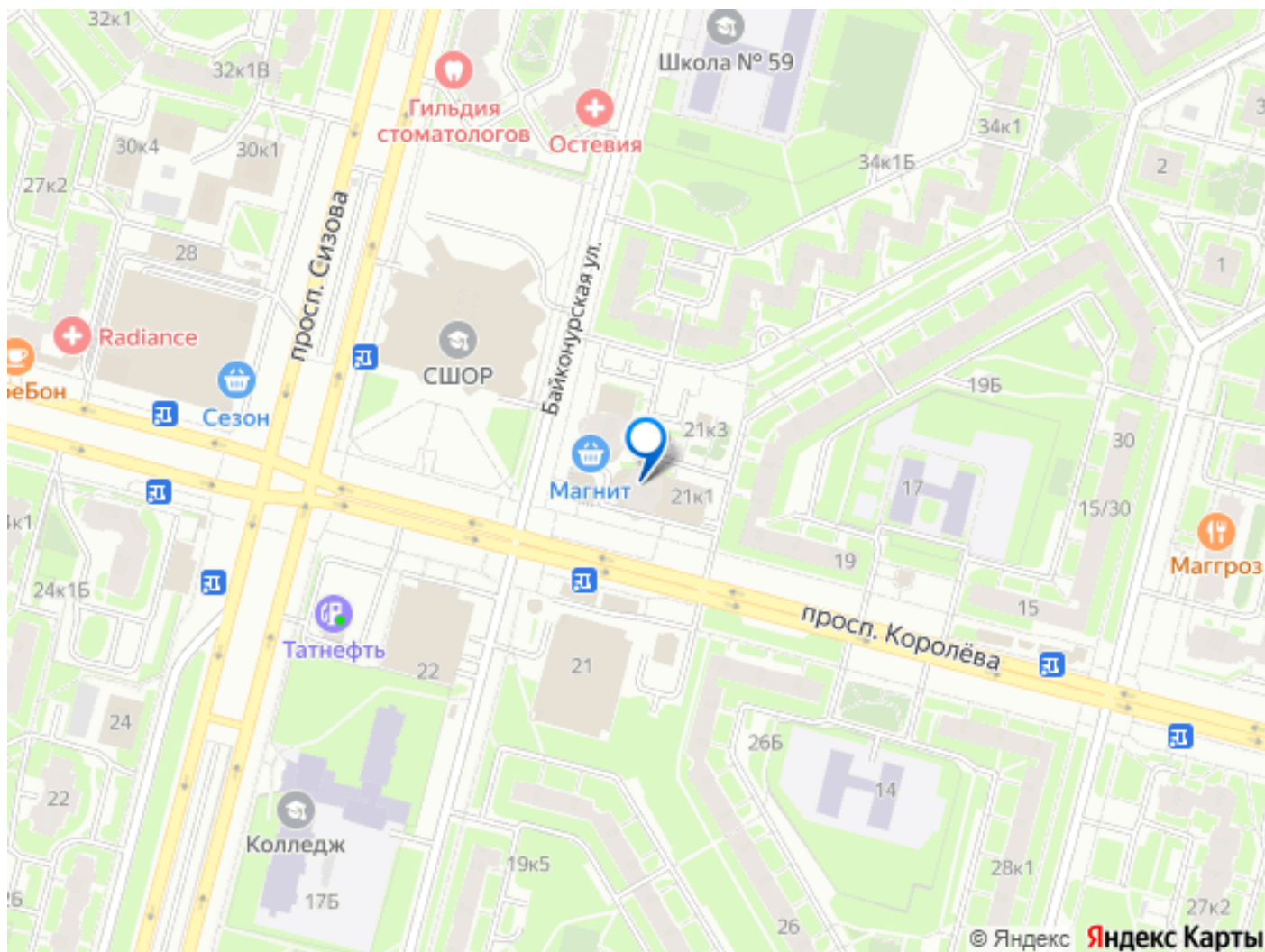
возможна ипотека, парковка

Описание

Продаётся уютная двухкомнатная квартира в Приморском районе Санкт-Петербурга в кирпичном доме, называемом Байконурская башня. Квартира расположена на 12 этаже и имеет площадь 69 квадратных метров. В квартире выполнен хороший ремонт. Комнаты изолированные: 13 м² и 16 м². Кухня-столовая площадью 24,8 м² оборудована теплыми полами, которые также оборудованы в коридоре. Окна квартиры выходят во двор. Есть место в подземном паркинге. В непосредственной близости находится вся необходимая инфраструктура: детские сады, школы и поликлиники, магазины, торговые центры, фитнес клубы, рядом находится школа олимпийского резерва по плаванию. Удельный парк в шаговой доступности. В шаговой доступности 2 станции метро: Комендантский проспект и Пионерская. До КАД и ЗСД 10 минутах езды. Квартира без каких-либо обременений. Прямая продажа. Материнский капитал не использовался. Быстрый выход на сделку!







Move.ru - вся недвижимость России