

**Брусника, Брусника**

**79830677211**

**25 400 000 ₽**

Округ

[СПБ, Василеостровский район](#)

## Квартира

Количество комнат

2

Высота потолков

2.72 м

Жилая площадь

29.2 м<sup>2</sup>

Площадь кухни

21.1 м<sup>2</sup>

Общая площадь

70.09 м<sup>2</sup>

Этаж

5/23

## Детали объекта

Тип сделки

Продам

Раздел

[Квартиры](#)

Тип санузла

совмещенный

Вид из окна

на улицу

Ремонт

для заметок

## Северный ветер



Васильевский  
остров

Школа и сад  
во дворе

Культурный центр

**БРУСНИКА**

[move.ru](#)



с отделкой

Квартира в новостройке

да

Год сдачи

4 квартал 2028 г.

Покупка в ипотеку

да

возможна ипотека, лифт

## Описание

Спешите оформить бронирование по этой цене! Предложение ограничено! Стоимость квартиры указана со скидкой, ваша экономия составит 4,840,000 RUB. Звоните, мы вам все подробно расскажем! Продается двухкомнатная квартира с предчистовой отделкой в ЖК «Северный ветер» на 5 этаже. Общая площадь: 70.09 кв.м., жилая: 29.2 кв.м., площадь просторной кухни-столовой: 21.1 кв.м. Квартира - распашонка, очень светлая, без проходных комнат, планировка комфортна для больших семей. В квартире один совмещенный и один отдельный санузел. Высота потолков 2.72 м. Дом монолитный, многоподъездный, переменной этажности, от 14 до 30 этажей. Квартира находится во 2-й секции высотой 23 этажа в корпусе 2-1. На этаже 11 квартир. В подъезде 1 пассажирский и 2 грузовых лифта. Окончание строительства - 4 квартал 2028 года. Оформление сделки по договору долевого участия. В основу концепции проекта «Северный ветер» легла идея деления квартала на шесть кластеров — активный городской, тихий природный, спортивный, семейный, культурный и рекреационный. Внутри каждого кластера будут организованы разные по характеру

площади со своим назначением. Все их свяжет кольцевой бульвар, соединенный с большим парком и сопровождаемый водными аллеями по периметру всего квартала. Внешний облик «Северного ветра» вдохновлен скандинавским функционализмом и финским модернизмом, которым присущи лаконичные формы, динамичные разноуровневые объёмы, ритм окон, балконов и террас, сочетание натуральных текстур, а также единство экстерьера и интерьера. Дворы мы организовали на стилобатах домов. За счёт этого они приподнялись над улицей, стали еще более приватными и безопасными. Для тех, кому двор на стилобате кажется слишком приземленным, мы создали особенные зеленые террасы с великолепным видом на залив. Они появятся на крыше дома, в котором расположен дом культуры. Мы разделили лобби на два типа — большие (одно на каждый дом) и компактные (на каждую секцию). Для создания интерьеров лобби и холлов мы используем материалы природных оттенков, текстуры дерева и камня, матовые поверхности. В большие открытые пространства запускаем много естественного света, а витражное остекление органично связывает помещения с ландшафтом. В квартале спроектировано более 65 типов планировочных решений. Это значит, что любой жизненный сценарий может быть здесь реализован. #ZM9сAF

# Северный ветер



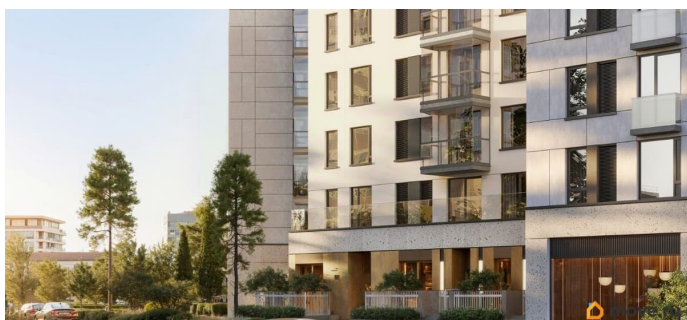
Васильевский  
остров

Школа и сад  
во дворе

Культурный центр

**БРУСНИКА**

 move.ru





Move.ru - вся недвижимость России