

🕒 Создано: 18.03.2026 в 17:43

🔄 Обновлено: 11.04.2026 в 17:07

**Санкт-Петербург, Ушаковская  
набережная, 3к1**

**28 500 000 ₹**

Санкт-Петербург, Ушаковская набережная, 3к1

Округ

[СПБ, Приморский район](#)

## Квартира

Количество комнат

2

Жилая площадь

35.1 м<sup>2</sup>

Площадь кухни

14.7 м<sup>2</sup>

Общая площадь

70.2 м<sup>2</sup>

Этаж

8/20

## Детали объекта

Тип сделки

Продам

Раздел

[Квартиры](#)

Тип балкона

лоджия

Тип санузла

раздельный

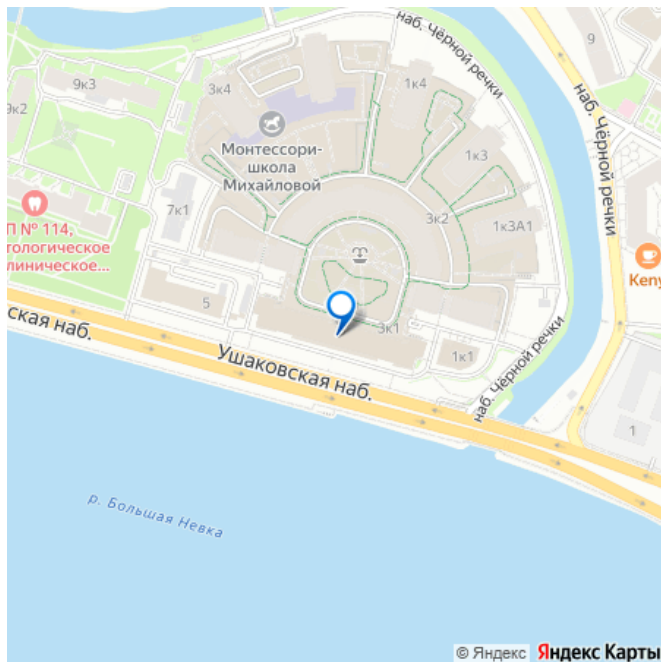
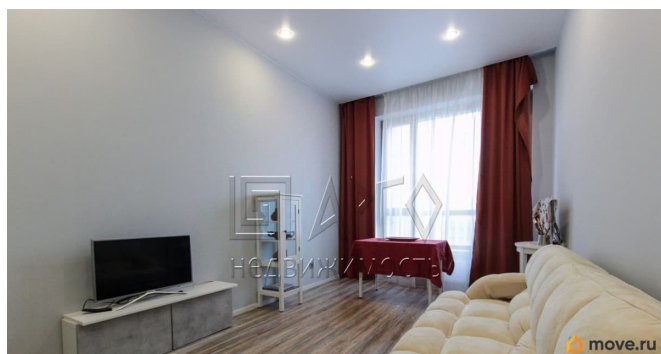
Вид из окна

<https://spb.move.ru/objects/9292054053>

**Эвелина Каграманян, Арго-  
недвижимость**

**79117987517**

для заметок



во двор

---

Ремонт

евро

---

Квартира в новостройке

да

---

Покупка в ипотеку

да

---

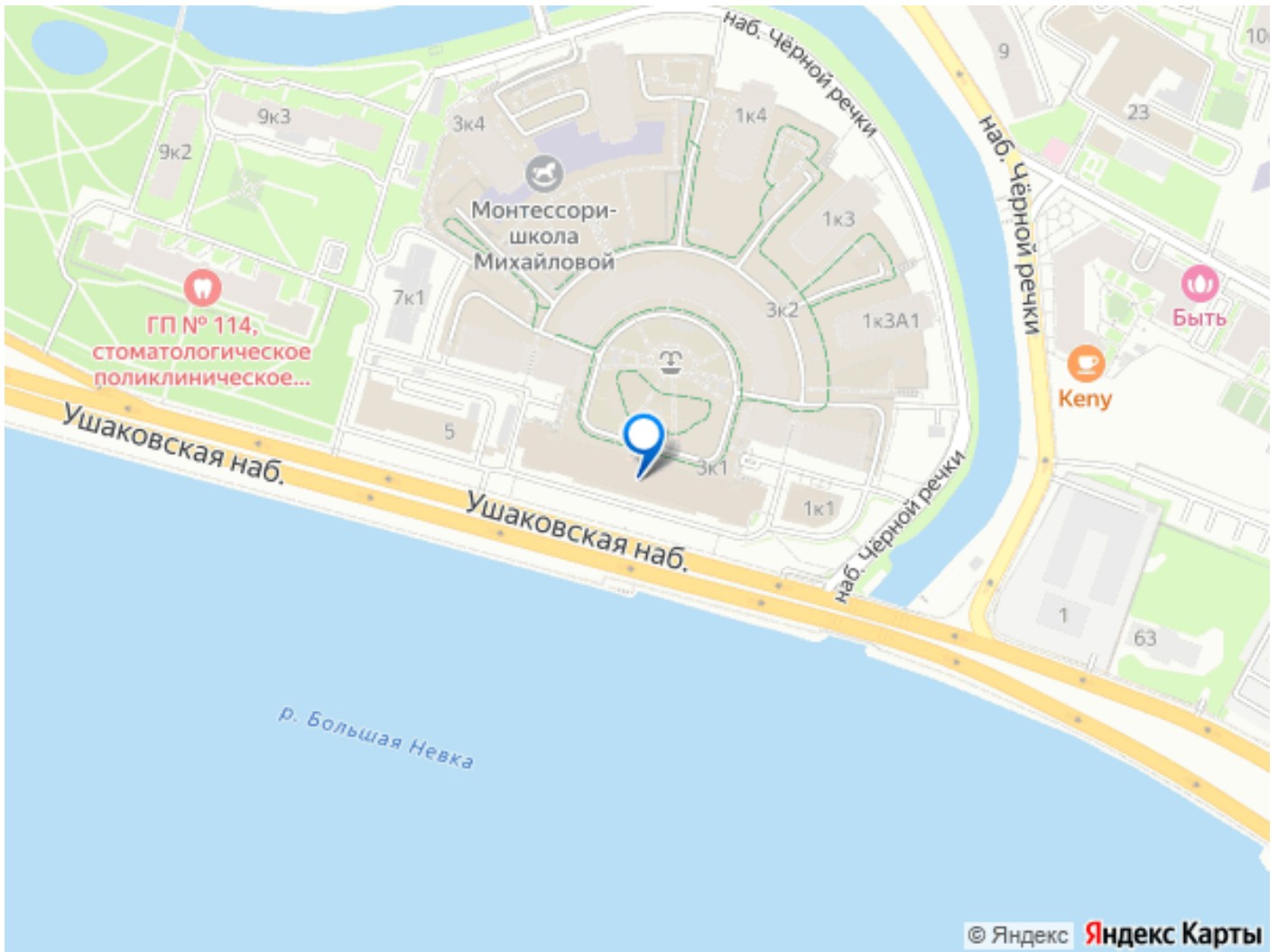
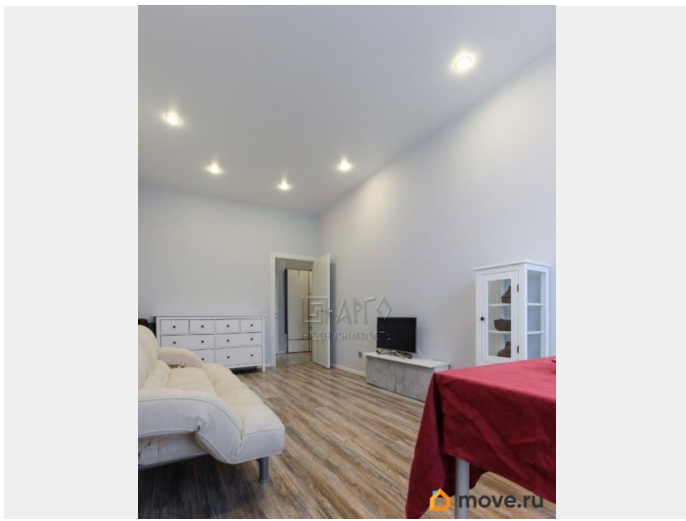
возможна ипотека, лифт, парковка

## Описание

Арт. 132981063 Продается отличная двухкомнатная квартира в престижном ЖК бизнес-класса «Riverside» от Setl City. В квартире сделан качественный ремонт, удобная планировка: две изолированные комнаты, два отдельных санузла с ванной и душевой, большой просторный коридор, много мест для хранения, большая просторная лоджия 8,8 кв.м. с видом на тихий закрытый двор и телебашню. Продается со всей мебелью и техникой. ЖК «Riverside» — не только престижное и комфортное жильё, но и прекрасно организованная закрытая территория с круглосуточной охраной и фонтанами. Здесь царит атмосфера спокойствия и безопасности. Во дворе расположены детский сад и школа Монтессори. В доме подземный паркинг, также имеется удобное расширенное место. В доме есть: ВкусВилл, пункты выдачи, пекарня, ресторан, салон красоты, спа-салон и многое другое. Также рядом в пешей доступности очень развитая инфраструктура: Строгановский парк, две набережные. Метро «Черная речка» в 7-10 минутах пешком. Исторический центр города в непосредственной близости. Прямая продажа, один взрослый собственник, в

собственности 10 лет





Move.ru - вся недвижимость России