

Создано: 25.11.2025 в 16:30

Обновлено: 02.12.2025 в 17:15

23 360 000 ₽

Округ

[СПБ, Адмиралтейский район](#)

Квартира

Количество комнат

2

Высота потолков

5.15 м

Жилая площадь

31.4 м²

Площадь кухни

15.1 м²

Общая площадь

70.3 м²

Этаж

7/10

Детали объекта

Тип сделки

Продам

Раздел

[Квартиры](#)

Квартира в новостройке

да

Год сдачи

4 квартал 2028 г.

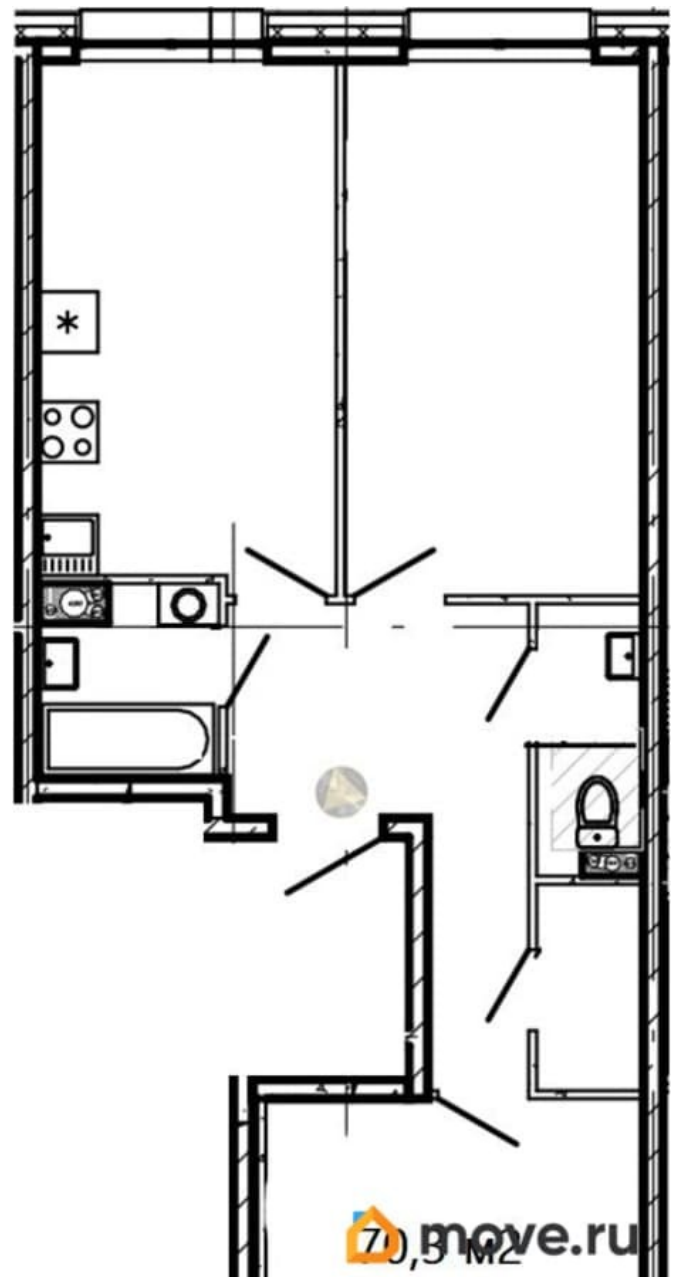
Покупка в ипотеку

<https://spb.move.ru/objects/9287037897>

Брокер элитной недвижимости, Lange and Smith

79884712419

для заметок



возможна ипотека, лифт, парковка

Описание

Жилой комплекс бизнес-класса в Адмиралтейском районе на Матисовом острове объединяет кирпично-монолитные дома, фасады которых облицованы кирпичом. Архитектурный проект разработан Евгением Подгорновым и студией Intercolumnium. Во всех квартирах — увеличенные окна, а высота потолков составляет от 2,85 м до 5,15 м. Говоря о данном жилом комплексе, можно выделить следующие преимущества: 1. Уникальная историческая локация в сердце города с живописными видами на набережную Невы. Островное положение обеспечивает атмосферу уединения, при этом в пешей доступности находятся ключевые достопримечательности. 2. Увеличенные окна не только наполняют квартиры светом, но и открывают живописные виды на воду и город. Высота потолков до 5,15 метра создает ощущение простора и свободы, а наличие квартир с европланировками отвечает современным представлениям о комфорте и функциональности жилого пространства, позволяя реализовать самые смелые дизайнерские идеи. 3. На первых этажах зданий расположены коммерческие помещения, что формирует удобную среду для жителей, где все необходимые услуги и сервисы находятся прямо в шаговой доступности. 4. Для автовладельцев предусмотрен удобныйотапливаемый подземный паркинг на 520 машиномест, а также открытая гостевая парковка на 62 машиноместа, что решает вопрос с



размещением транспорта для жителей и их гостей. 5. Комплекс расположен в окружении исторических достопримечательностей. В 10 минутах ходьбы находятся школы, детские сады, поликлиники, супермаркеты, кафе и рестораны. В пределах 15-20 минут пешком — Мариинский театр и остров Новая Голландия. Ближайшие станции метро Балтийская и Нарвская находятся в 15 минутах езды на транспорте. Параметры квартиры: Квартира находится на 7 этаже в 10-этажном доме. Общая площадь квартиры 70,3 м?. Просторная кухня 15,12 м?, светлая спальня 15,73 м?, уютная детская 15,71 м?, гардеробная комната 2,17 м?, а также отдельный санузел 3,21 м? + 2,70 м? Откройте для себя мир новой перспективы!

