

🕒 Создано: 02.04.2026 в 15:40

🔄 Обновлено: 03.04.2026 в 16:56

**Санкт-Петербург, шоссе Суздальское,
18к4**

14 900 000 ₹

Санкт-Петербург, шоссе Суздальское, 18к4

Округ

[СПБ, Приморский район](#)

Квартира

Количество комнат

2

Жилая площадь

34.8 м²

Площадь кухни

14.4 м²

Общая площадь

70.3 м²

Этаж

23/24

Детали объекта

Тип сделки

Продам

Раздел

[Квартиры](#)

Квартира в новостройке

да

Год сдачи

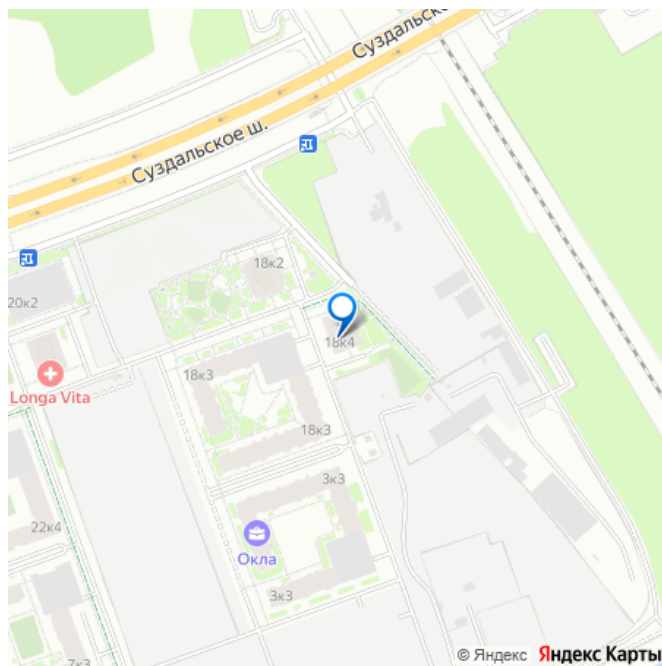
1 квартал 2023 г.

Покупка в ипотеку

<https://spb.move.ru/objects/9293297980>

**Ольга Александровна Цветкова,
Этажи Санкт-Петербург
79118229697**

для заметок

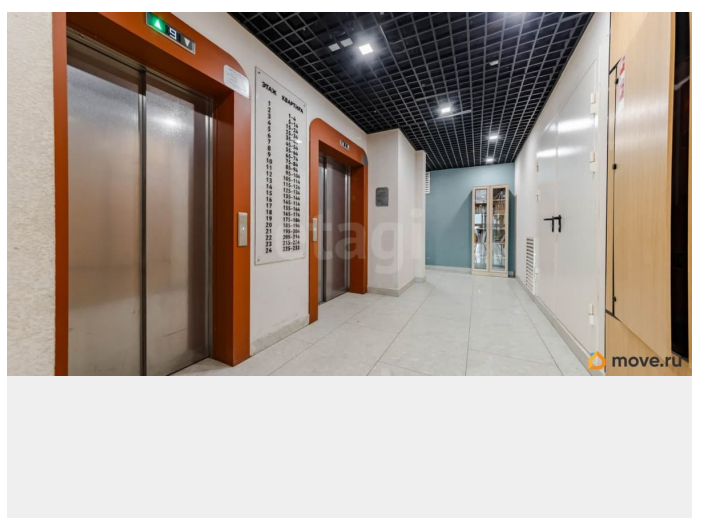
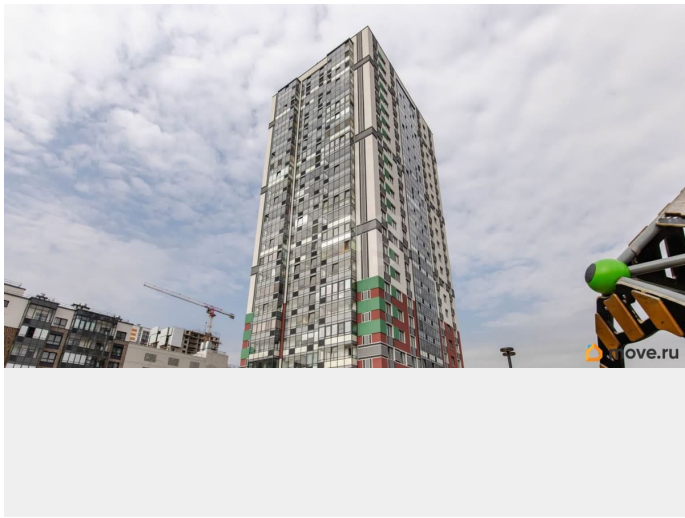
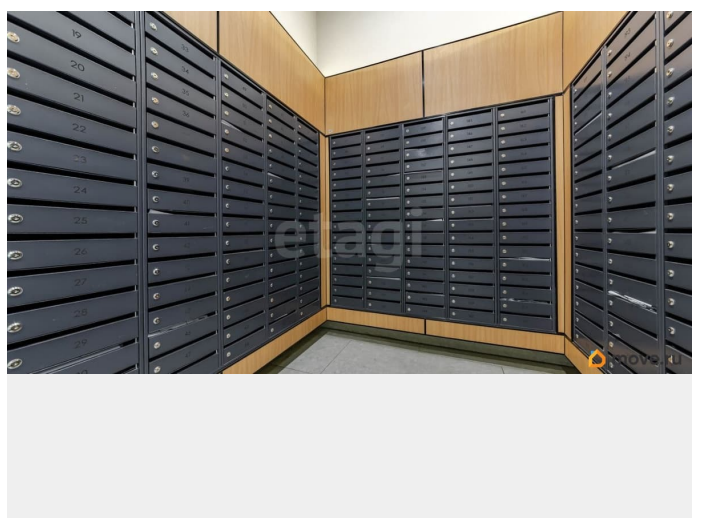
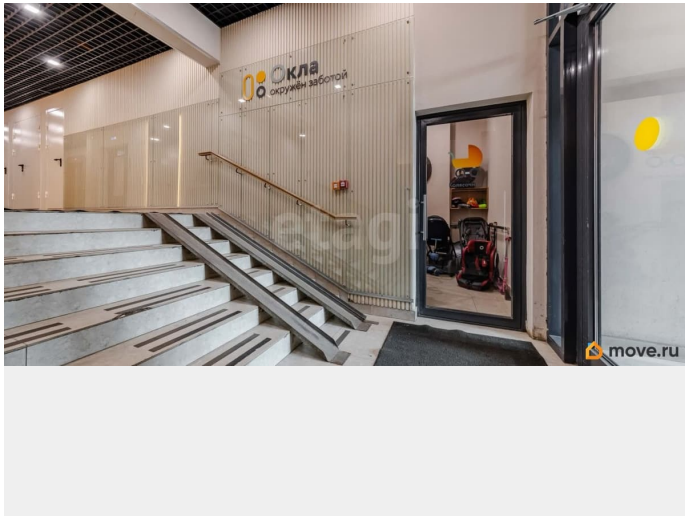
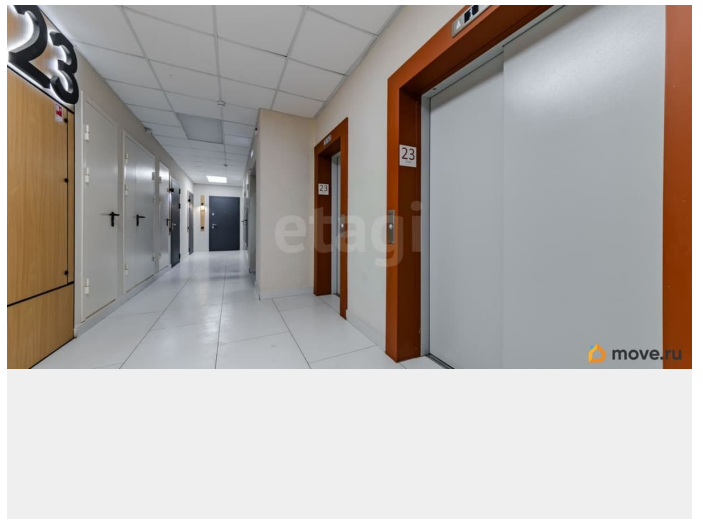
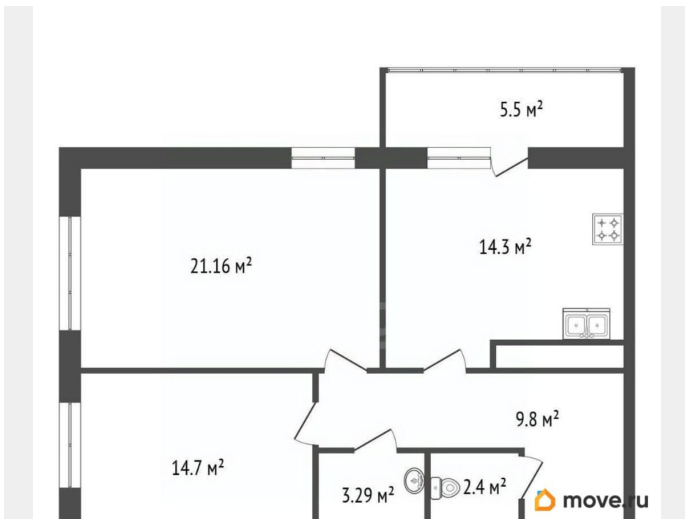


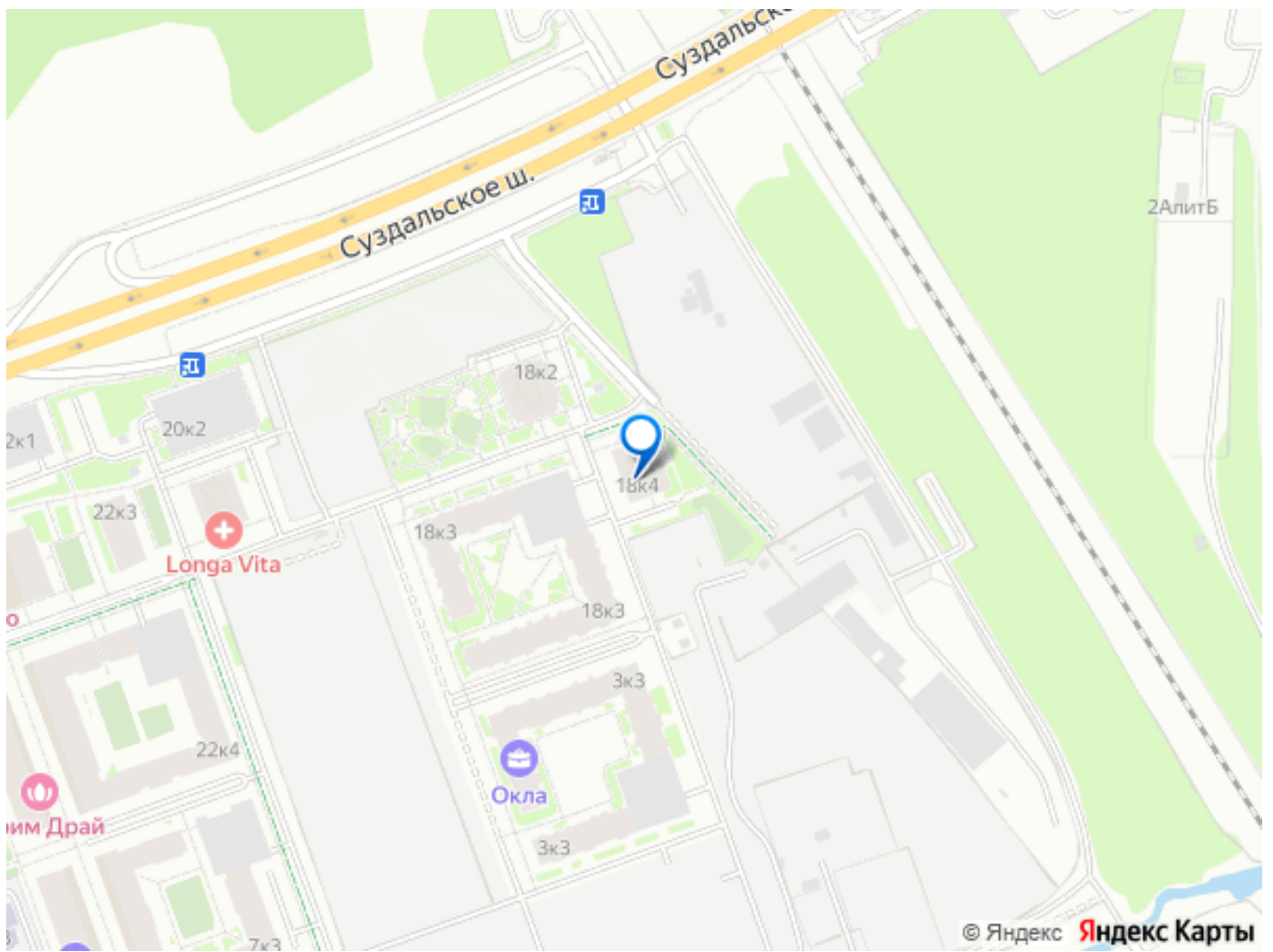
возможна ипотека, лифт

Описание

Продается просторная видовая двухкомнатная квартира на 23 этаже в новом, заселенном доме в экологически благополучном районе. Квартира с панорамным остеклением на восток и запад, что обеспечивает обилие естественного света в течение всего дня. Из окон открывается впечатляющий вид на парковые зоны и Суздальское озеро, благодаря высокому расположению и отсутствию плотной многоэтажной застройки. Планировка с большой светлой кухней-гостиной, вместительной прихожей с потенциалом для гардеробной и отдельным санузлом уже является оптимальной. Дом отличается качеством и сформировавшимся сообществом ответственных собственников. Локация сочетает преимущества спокойной жилой среды с развитой повседневной инфраструктурой и отличной транспортной доступностью: выезд на КАД и ЗСД занимает около 10 минут, обеспечивая быструю связь с любыми районами города. Один взрослый собственник. Просмотры по предварительной записи. Код пользователя: 200553 Номер в базе: 12035081







Move.ru - вся недвижимость России