

34 307 203 ₽

Округ

[СПБ, Василеостровский район](#)

Квартира

Количество комнат

2

Высота потолков

2.83 м

Жилая площадь

34.4 м²

Площадь кухни

13.3 м²

Общая площадь

70.91 м²

Этаж

6/9

Детали объекта

Тип сделки

Продам

Раздел

[Квартиры](#)

Тип санузла

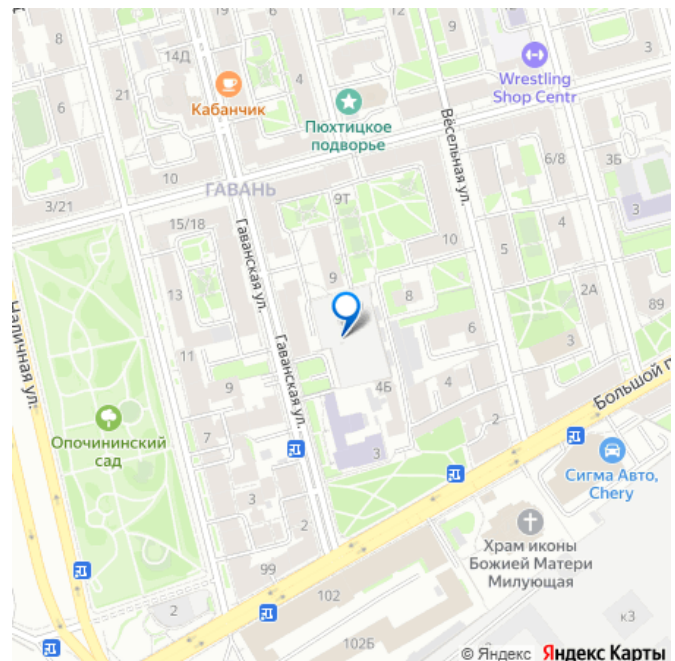
совмещенный

Вид из окна

на улицу

Ремонт

для заметок



без отделки

Квартира в новостройке

да

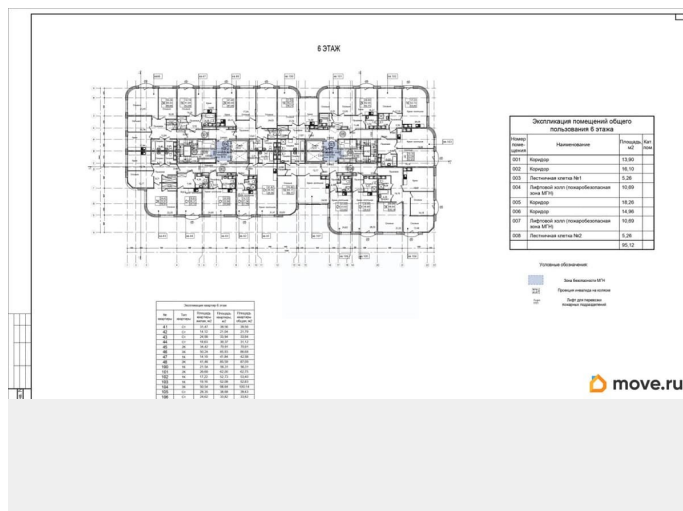
Год сдачи

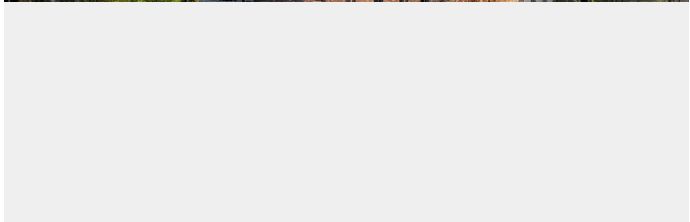
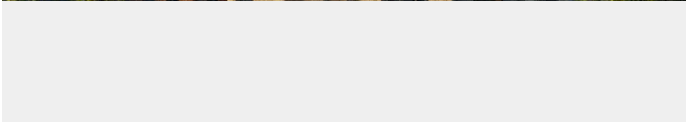
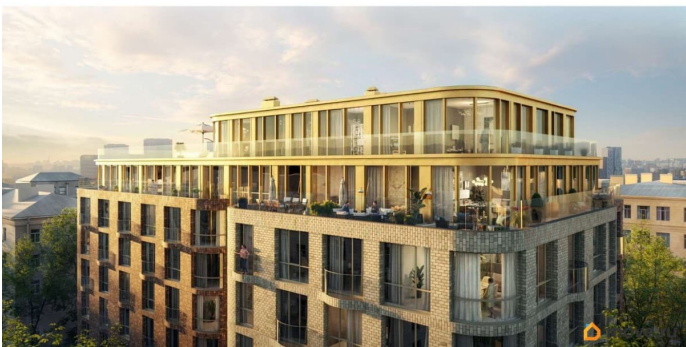
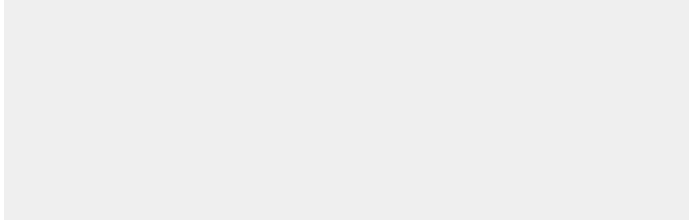
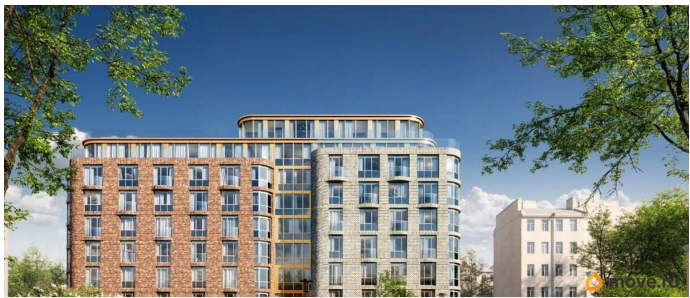
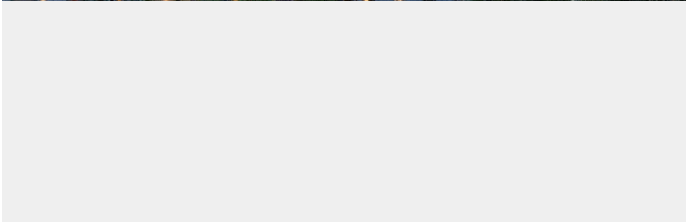
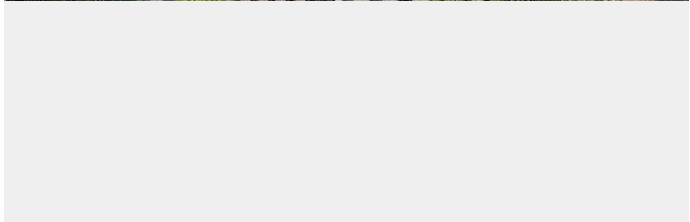
3 квартал 2026 г.

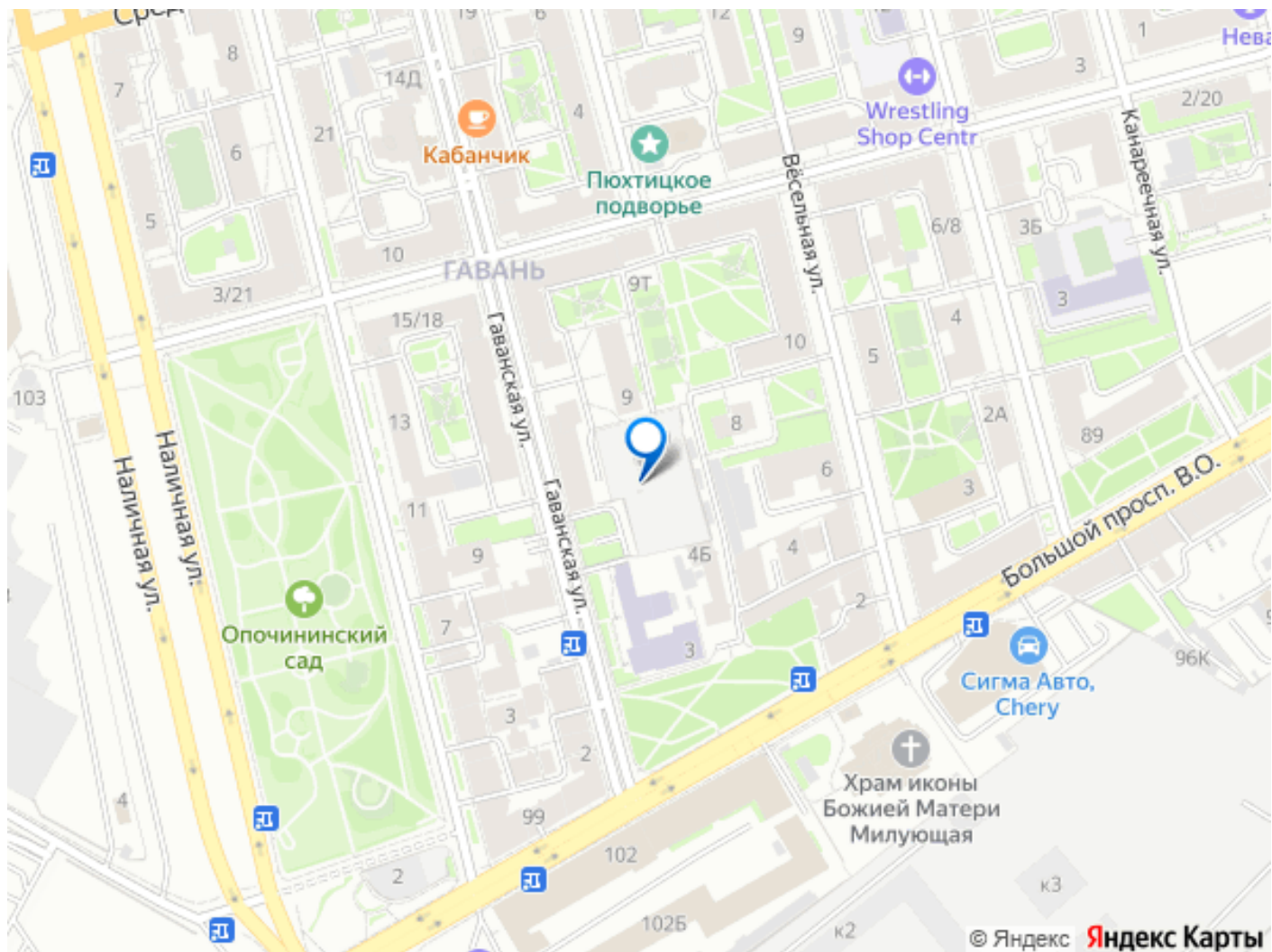
парковка

Описание

Клубный Дом на Васильевском острове сочетает в себе современные технологии строительства и сохранение исторического фасада. Вы сможете насладиться комфортом современной жизни, не теряя при этом атмосферы старого города. Просторные квартиры с панорамными окнами и видом на Неву, инфраструктура высшего уровня, охраняемая территория - все это делает этот проект особенно привлекательным. Всего 125 квартир в проекте создают приватное пространство для будущих жителей. С последних этажей открываются захватывающие виды на воду, закаты и рассветы, которые станут украшением интерьера будущих жителей. А благодаря увеличенному остеклению света и воздуха в квартирах станет еще больше.







Move.ru - вся недвижимость России