

Создано: 26.02.2026 в 20:02

Обновлено: 07.04.2026 в 20:24

Мир Квартир, Мир Квартир

**79817962243**

Санкт-Петербург, Мичуринская улица, 1

**32 900 000 ₺**

Санкт-Петербург, Мичуринская улица, 1

Округ

[СПБ, Петроградский район](#)

Улица

[улица Мичуринская](#)

## Квартира

Количество комнат

2

Высота потолков

3.2 м

Жилая площадь

49.6 м<sup>2</sup>

Площадь кухни

6 м<sup>2</sup>

Общая площадь

70.9 м<sup>2</sup>

Этаж

5/7

## Детали объекта

Тип сделки

Продам

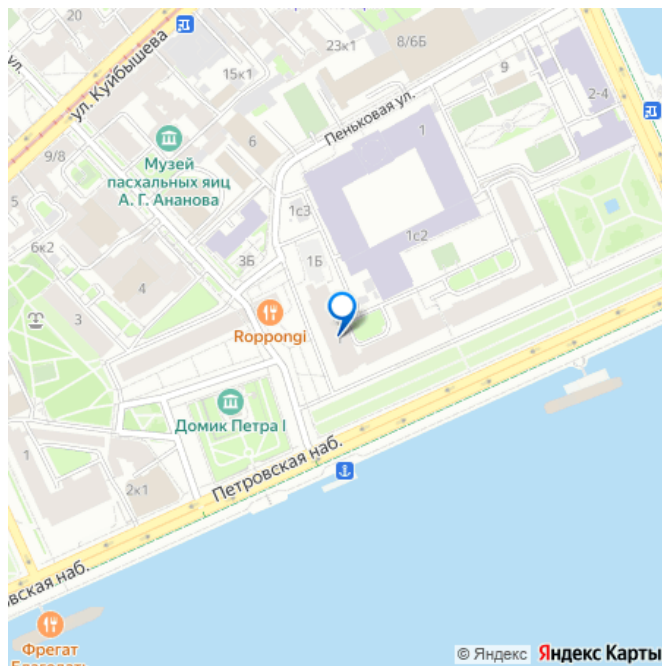
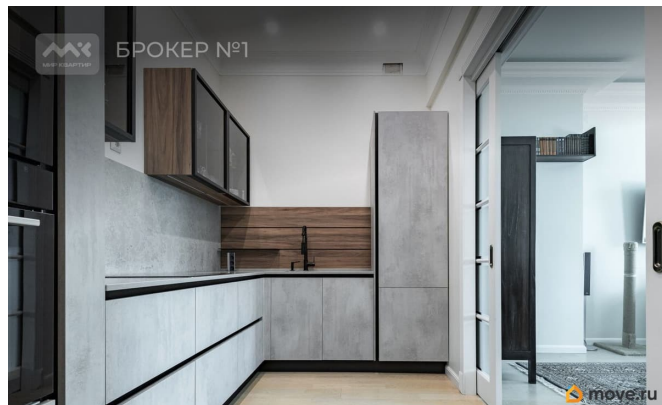
Раздел

[Квартиры](#)

Тип санузла

совмещенный

для заметок



Вид из окна

во двор

---

Ремонт

дизайнерский

---

Покупка в ипотеку

да

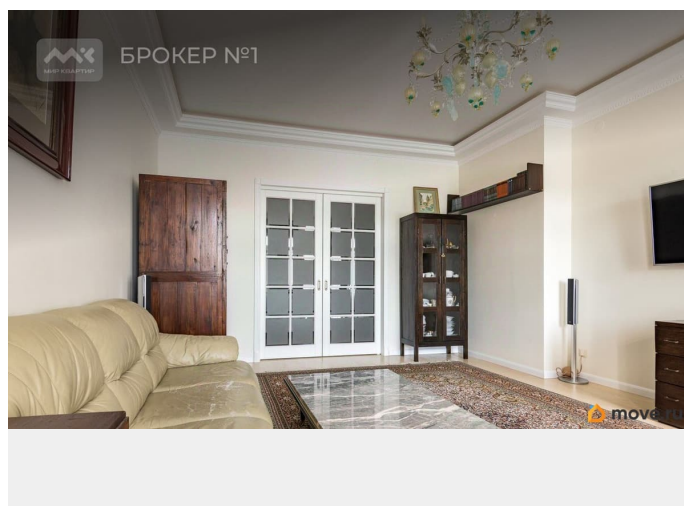
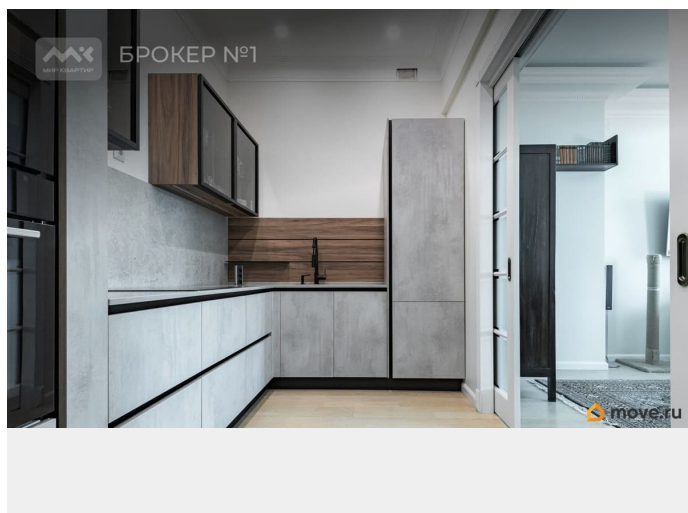
---

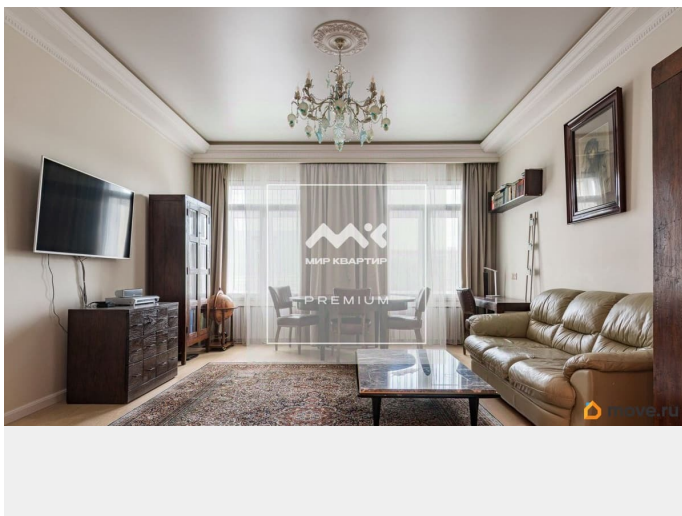
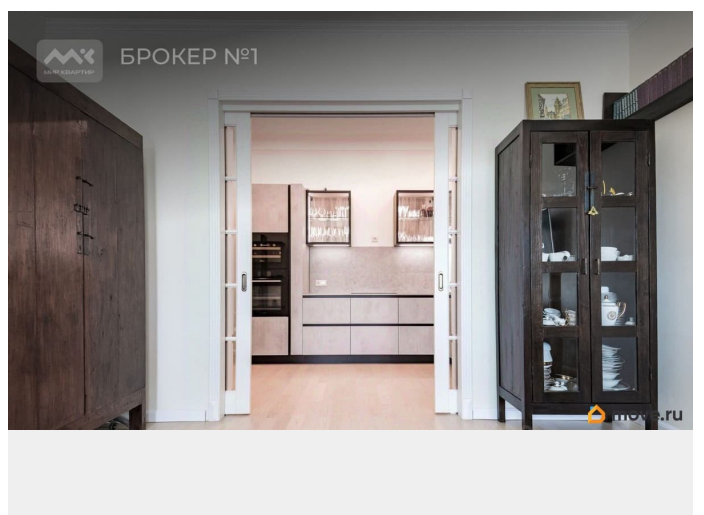
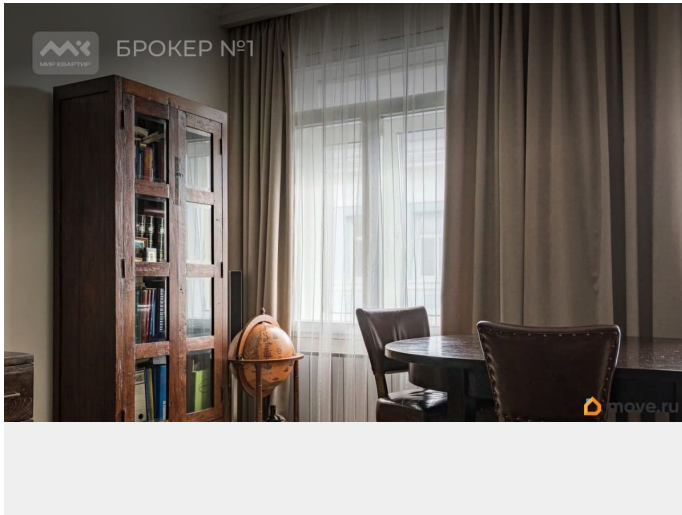
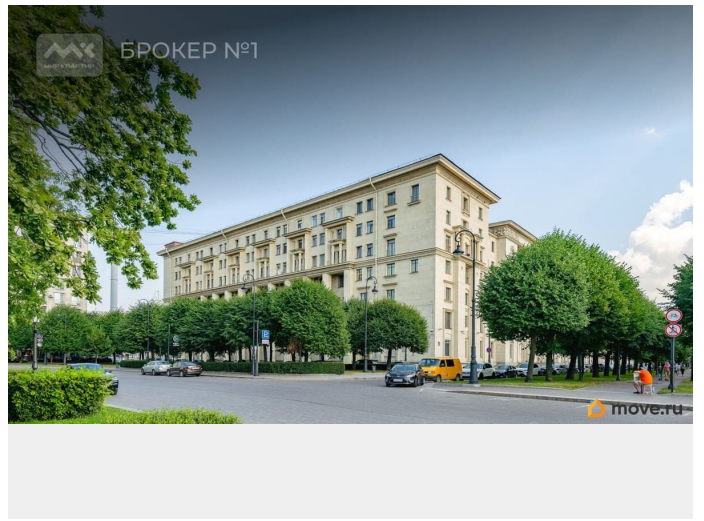
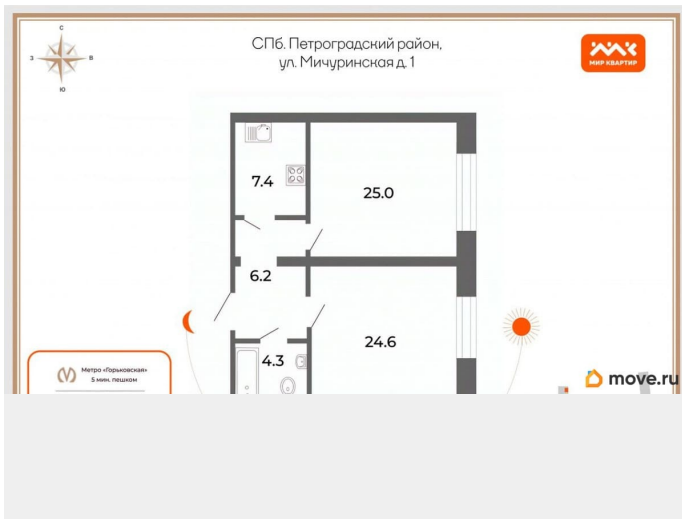
возможна ипотека, лифт

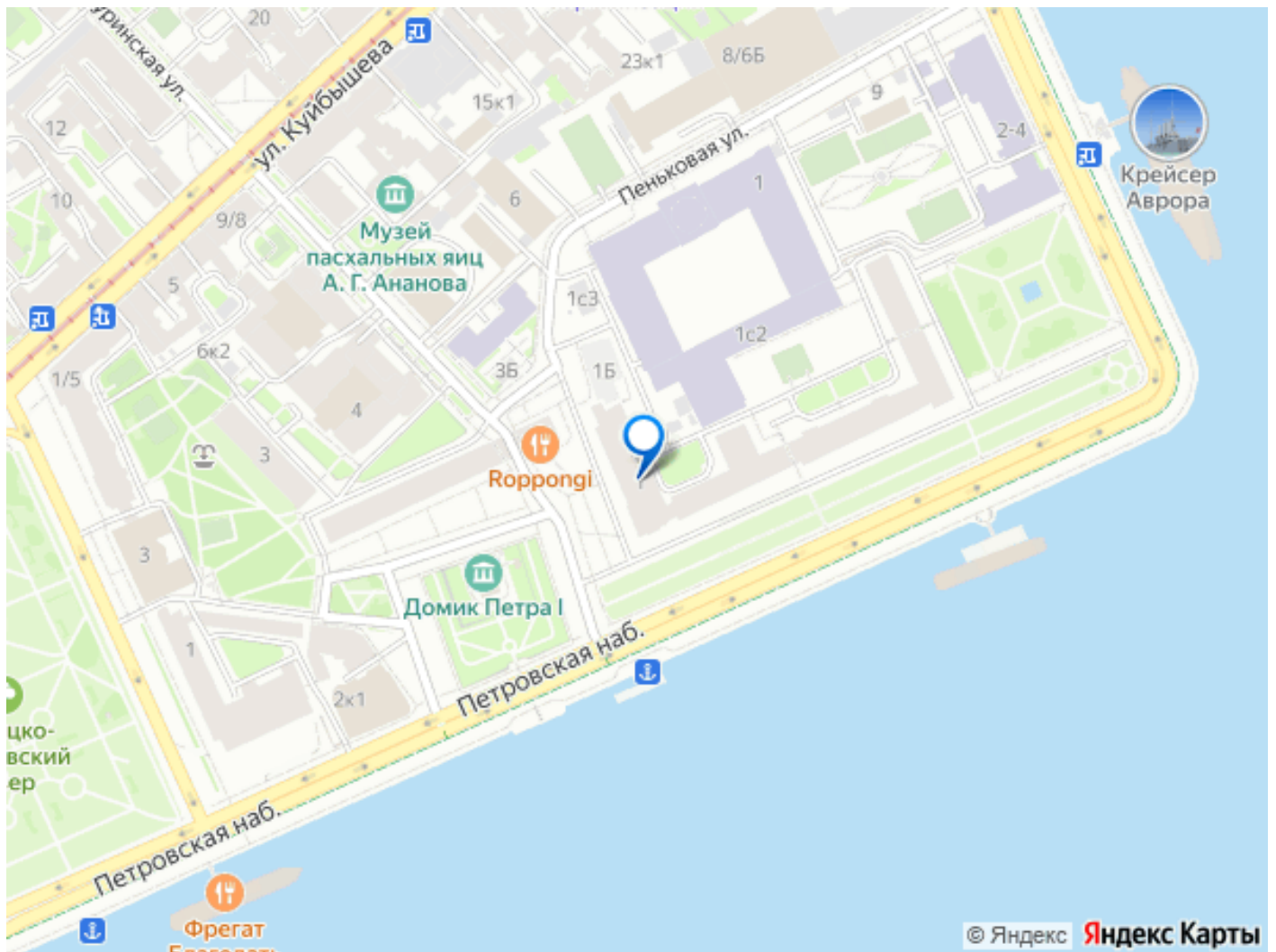
## Описание

Арт. 112782138 Предлагаем Вашему вниманию двухкомнатную квартиру, расположенную в знаменитом Адмиральском доме, возведенном в 1951 году в стиле сталинского неоклассицизма. Здание расположено на Петровской набережной, на пересечении с Мичуринской улицей и является доминантой этой части Петроградской стороны. Неподалеку расположены главные достопримечательности Петербурга - домик Петра I, дворец великого князя Николая Николаевича, особняк Кшесинской, Соборная мечеть и Петропавловская крепость. С набережной открывается неповторимый вид на акваторию Невы, шпиль Петропавловского собора, ажурный силуэт Троицкого моста и зелень деревьев Летнего сада. В пяти минутах от дома находится остановки городского транспорта и станция метро «Горьковская». Большие окна, французский балкон, высокие потолки, восточная сторона - благодаря этому квартира наполнена солнцем и светом. Окна выходят в просторный зеленый двор. Парадный подъезд, широкая пологая лестница, два лифта, кирпичные стены - все это свойственно сталинским зданиям, которые строились для советской элиты и по

передовым технологиям того времени.  
Предлагается к продаже светлая и просторная квартира в историческом доме с уникальной архитектурой и особой атмосферой старого Петербурга. В квартире выполнен качественный капитальный ремонт с полной заменой всех коммуникаций, выравниванием полов и стен. В интерьере использованы премиальные материалы: Итальянская сантехника; Кухонная мебель из Италии с встроенной немецкой бытовой техникой; Столешница из натурального мрамора. Планировка продумана для комфортной жизни: просторная кухня; уютная гостиная для встреч с семьей и друзьями; большая спальня; вместительная гардеробная; современный совмещенный санузел. Расположение на Петровской набережной — это сочетание тишины, уюта и близости к центру города, набережной Невы и живописных видов, которыми славится Петроградская сторона. Приглашаю вас на просмотр!!! Предлагаем ПРЕМИАЛЬНОЕ обслуживание для требовательных клиентов. Оперативно организуем просмотр, предоставим полную информацию по объекту. 20 лет работы с требовательными клиентами подготовили нас к решению ВАШИХ сложных задач. Будем рады знакомству! Ул. Рубинштейна, д.8.







Move.ru - вся недвижимость России