

🕒 Создано: 27.01.2026 в 21:01

Обновлено: 28.01.2026 в 11:08

**Санкт-Петербург, Большой
Сампсониевский проспект, 18**

18 200 000 ₽

Санкт-Петербург, Большой Сампсониевский проспект, 18

Округ

[СПБ, Выборгский район](#)

Улица

[проспект Большой Сампсониевский](#)

Квартира

Количество комнат

2

Жилая площадь

42 м²

Площадь кухни

11 м²

Общая площадь

70 м²

Этаж

1/5

Детали объекта

Тип сделки

Продам

Раздел

[Квартиры](#)

Покупка в ипотеку

да

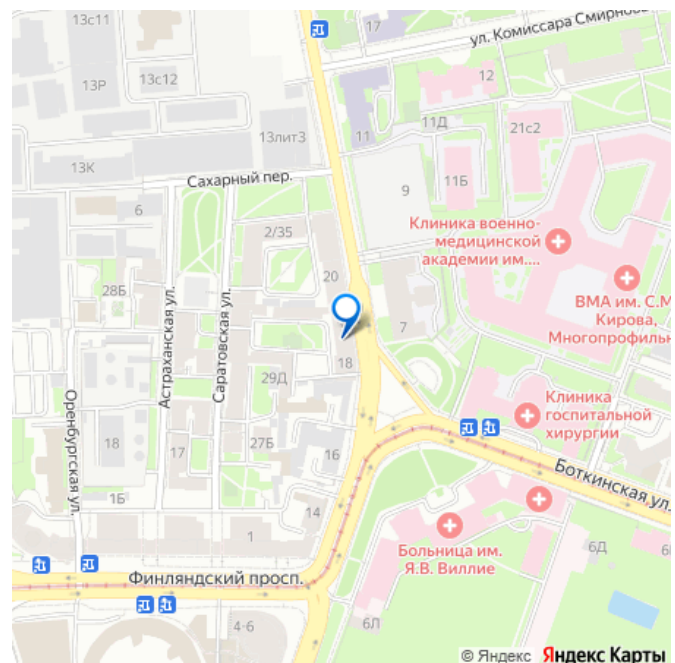
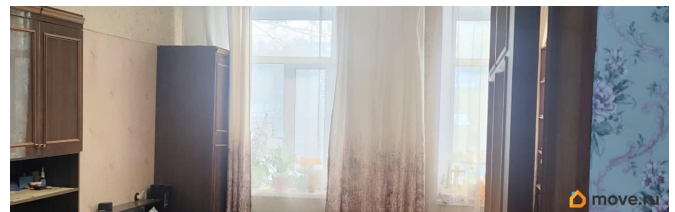
возможна ипотека, лифт

<https://spb.move.ru/objects/9288496833>

**Ольга Анатольевна Клименко,
Панорама**

79110857190

для заметок



Описание

Просторная двухкомнатная квартира с отличной планировкой в самом сердце Петербурга. Предлагаем к продаже квартиру, которая выгодно отличается от аналогов благодаря продуманной планировке и грамотному использованию пространства. Квартира в которой Вы сможете воплотить в жизнь любые дизайнерские решения.

Преимущества квартиры: - Оптимальная площадь — 70 м² - Отличная планировка, обеспечивающая воплощение любых решений - Квадратные изолированные комнаты — удобны для семьи, работы и отдыха - Просторная кухня 10 м² - Раздельный просторный санузел - Большие кладовки для хранения вещей - Комфортный 1-й высокий этаж (бельэтаж) - Из окон открывается вид в зеленый просторный двор

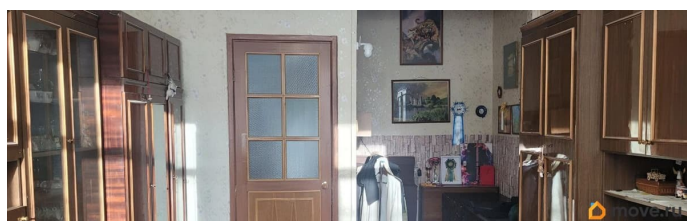
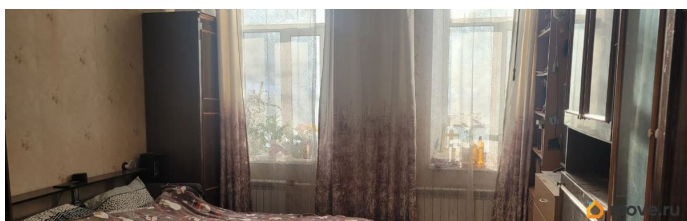
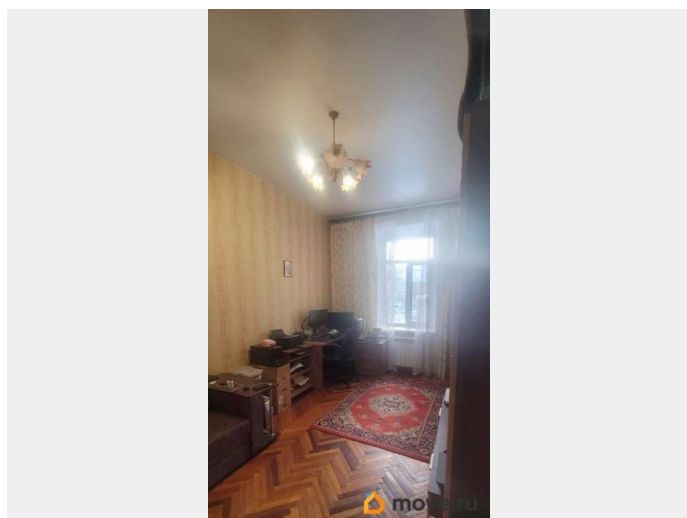
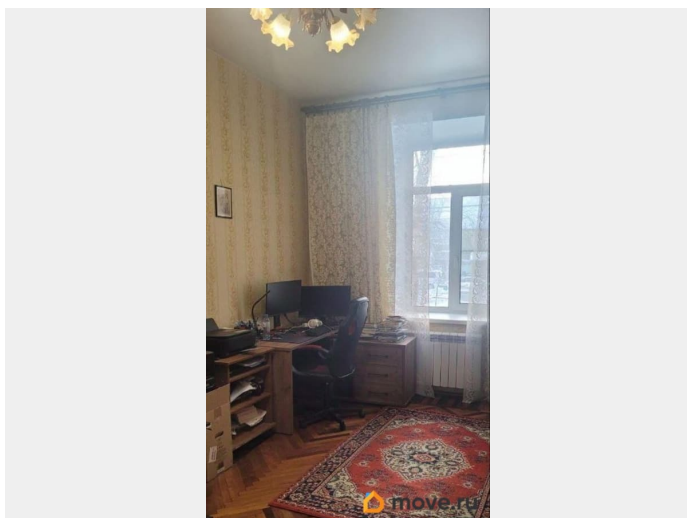
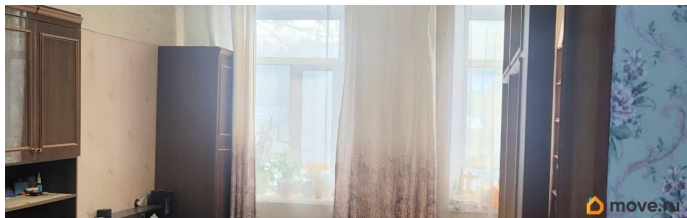
О доме: - Кирпичный дом 1880 года постройки в стиле эклектика - Капитальный ремонт 1965 года - Железобетонные перекрытия - В квартире тихо — хорошая шумоизоляция, спокойные и дружелюбные соседи - Закрытый, ухоженный двор с парковочными местами и детской площадкой

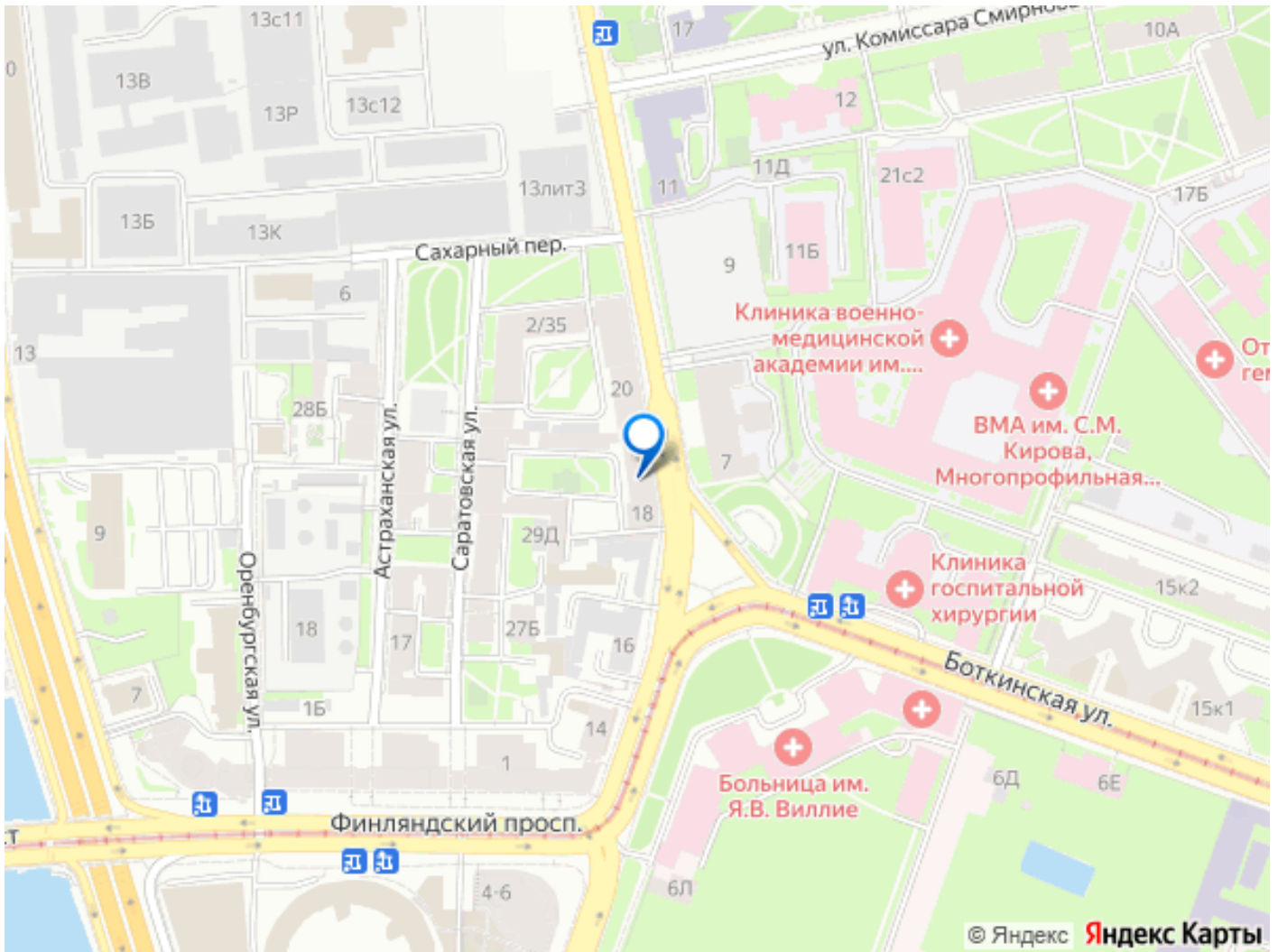
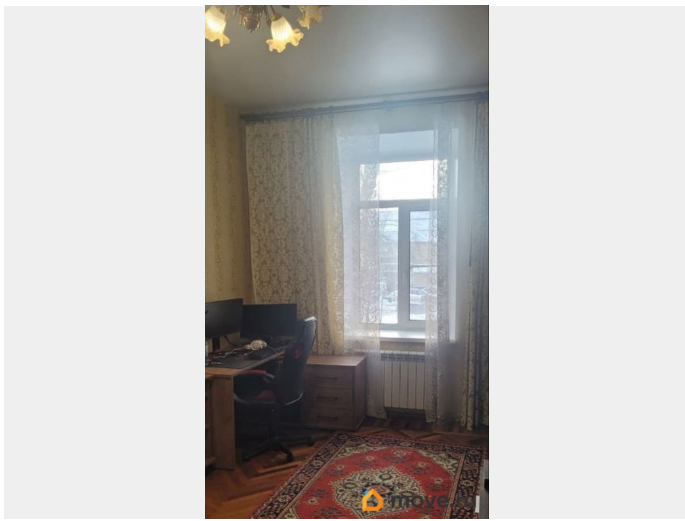
Развитая инфраструктура: - В пешей доступности поликлиника 13 (филиал 14) и поликлиника ВМА - Рядом два детских сада, один из них с бассейном, а также школа и гимназия - Для досуга: ДК Выборгский, спортивные сооружения и корты в Выборгском парке - Отличное место для прогулок — набережная и вид на Аврору - До метро Площадь Ленина всего 7 минут пешком.

Юридическая информация: Квартира без долгов и обременений. собственники взрослые. Все документы готовы к сделке. Подходит под ипотеку любого банка.

Звоните, с удовольствием отвечу на все

интересующие вопросы.





Move.ru - вся недвижимость России