

🕒 Создано: 07.10.2025 в 00:03

Обновлено: 02.12.2025 в 01:36

**Санкт-Петербург, Белоостровская улица,  
10к2**

**20 281 000 ₽**

Санкт-Петербург, Белоостровская улица, 10к2

Округ

[СПБ, Приморский район](#)

Улица

[улица Белоостровская](#)

## Квартира

Количество комнат

2

Высота потолков

2.75 м

Жилая площадь

33.6 м<sup>2</sup>

Площадь кухни

15.9 м<sup>2</sup>

Общая площадь

71.16 м<sup>2</sup>

Этаж

14/14

## Детали объекта

Тип сделки

Продам

Раздел

[Квартиры](#)

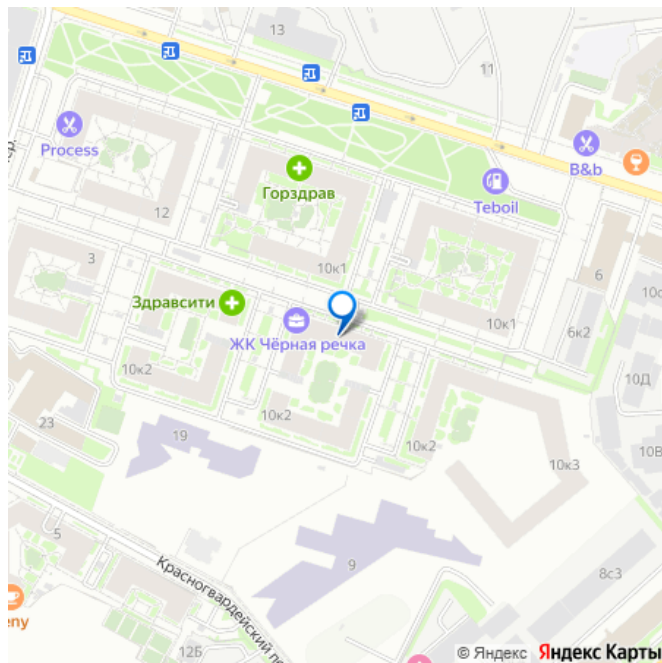
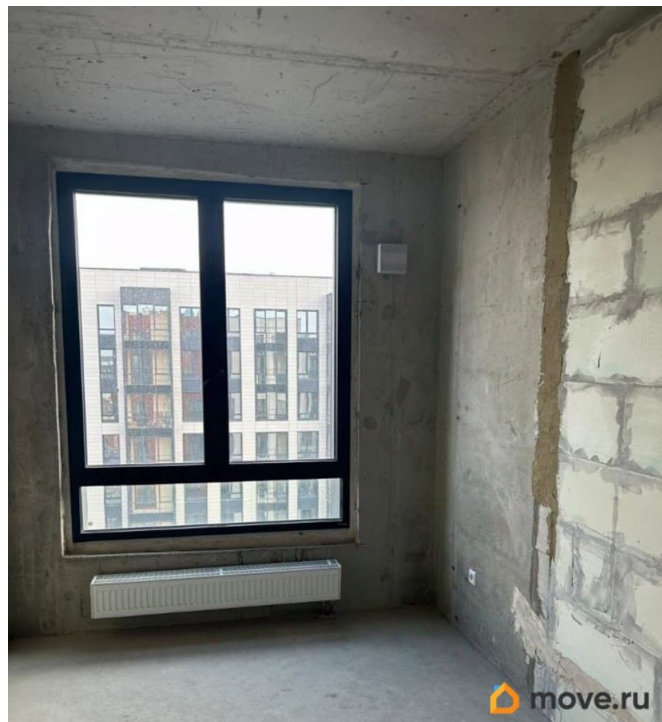
Тип балкона

<https://spb.move.ru/objects/9286809418>

**Ольга Максимова, Русский Фонд  
Недвижимости**

**79811128248**

для заметок



лоджия

Тип санузла

совмещенный

Вид из окна

на улицу

Ремонт

без ремонта

Квартира в новостройке

да

Год сдачи

4 квартал 2023 г.

## Описание

341205 Белоостровская ул., д.10/2

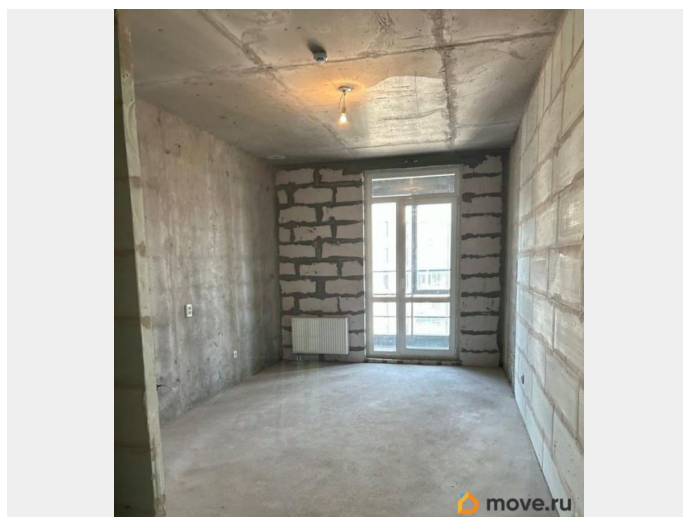
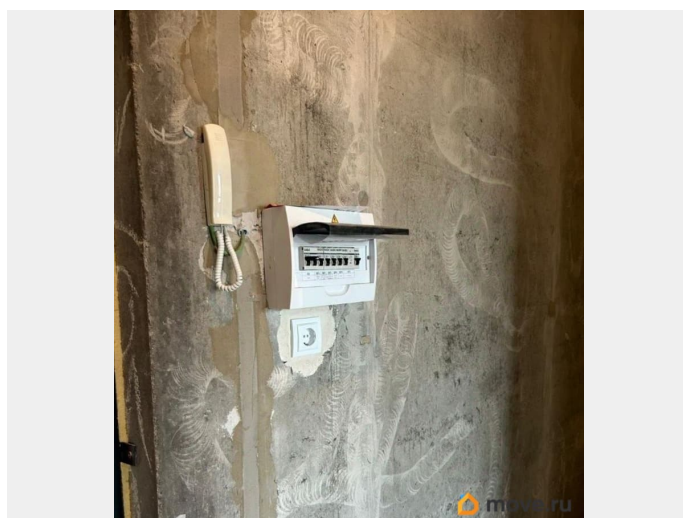
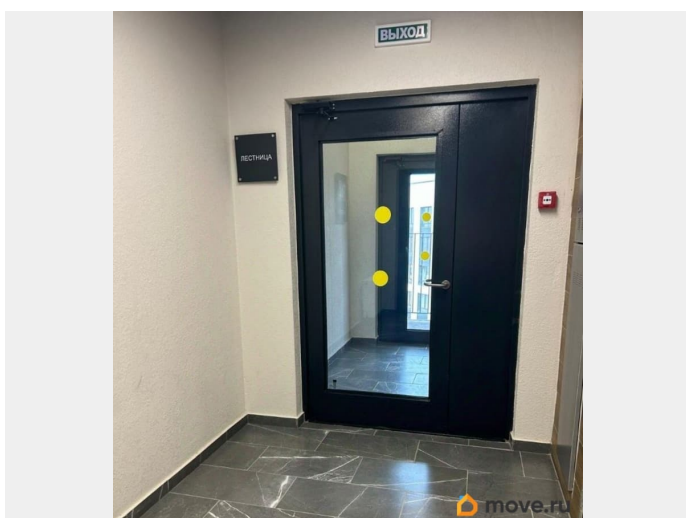
Просторная квартира в престижном жилом комплексе! Квартира с продуманным зонированием и высокими потолками 2,75 м создает атмосферу простора и свободы.

Ключевые преимущества: Кухня-гостиная 15,9 м² с выходом на лоджию 4,26 м² — идеальное место для семейных ужинов и встреч с друзьями Светлые комнаты с панорамными окнами: 17,4 м² (с гардеробной 2 м²) и 16,2 м² Два санузла для максимального комфорта: 3 м² и 3,7 м²

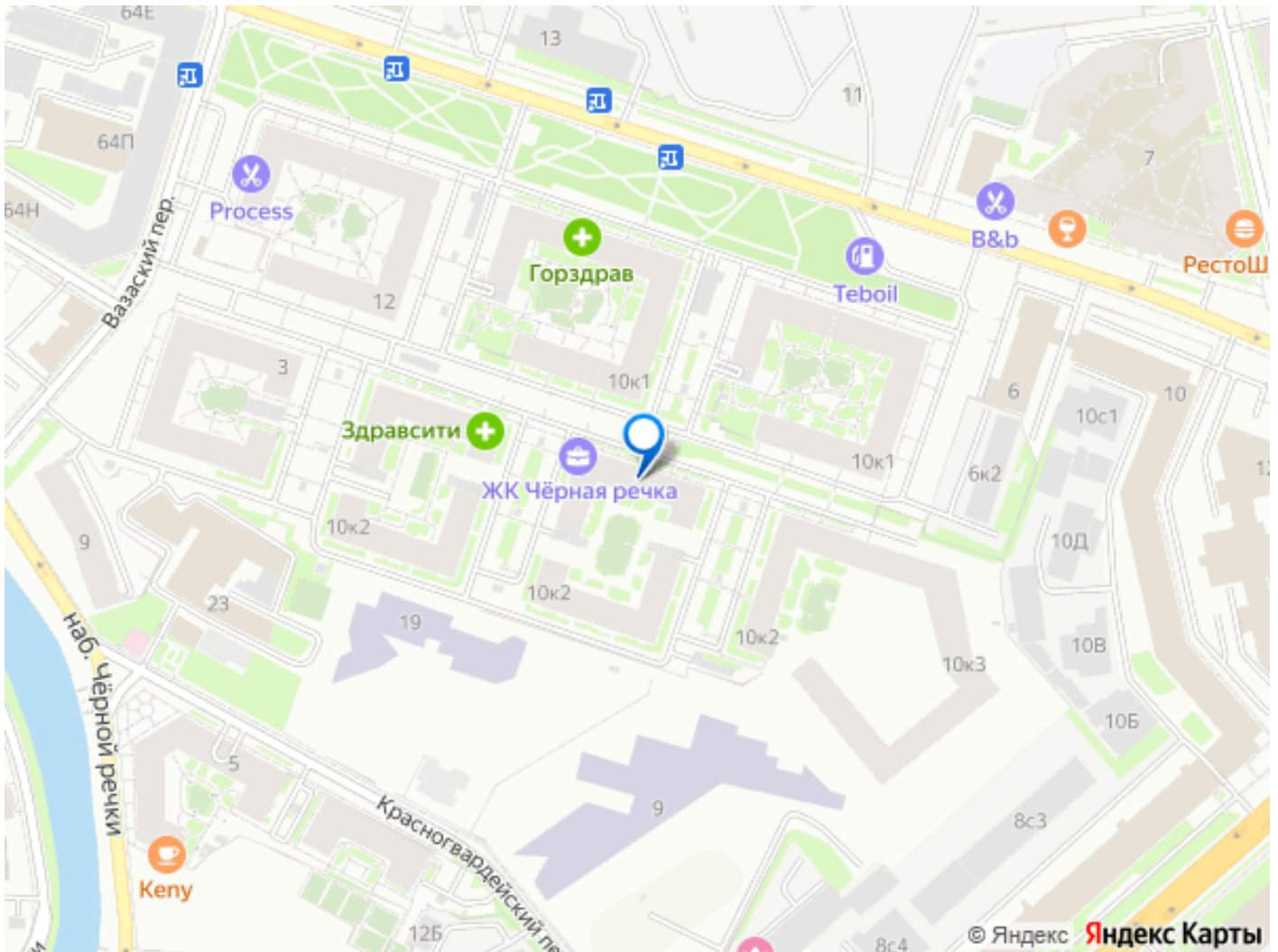
Удобная прихожая 8,7 м² с выделенной грязной зоной Черновая отделка с готовой инженерией Скрытая разводка коммуникаций Современные системы очистки воды Качественные радиаторы отопления Закрытая территория с видеонаблюдением Концепция «двор без машин»

Благоустроенная территория с зонами отдыха Школы и детские сады Торговые центры и магазины Поликлиника и банк 2 станции метро в пешей доступности Быстрый

выезд на ЗСД (15 минут) Рядом:  
Строгановский парк, ЦПКиО и Крестовский  
остров Стоимость указана при оплате  
наличными При ипотеке - 23 047 050







Move.ru - вся недвижимость России