

Санкт-Петербург, 17-я Васильевского  
острова линия, 70/12

15 500 000 ₽

Санкт-Петербург, 17-я Васильевского острова линия, 70/12

Округ

[СПБ, Василеостровский район](#)

## Квартира

Количество комнат

2

Высота потолков

3.5 м

Жилая площадь

39.2 м<sup>2</sup>

Площадь кухни

17.2 м<sup>2</sup>

Общая площадь

71.2 м<sup>2</sup>

Этаж

2/5

## Детали объекта

Тип сделки

Продам

Раздел

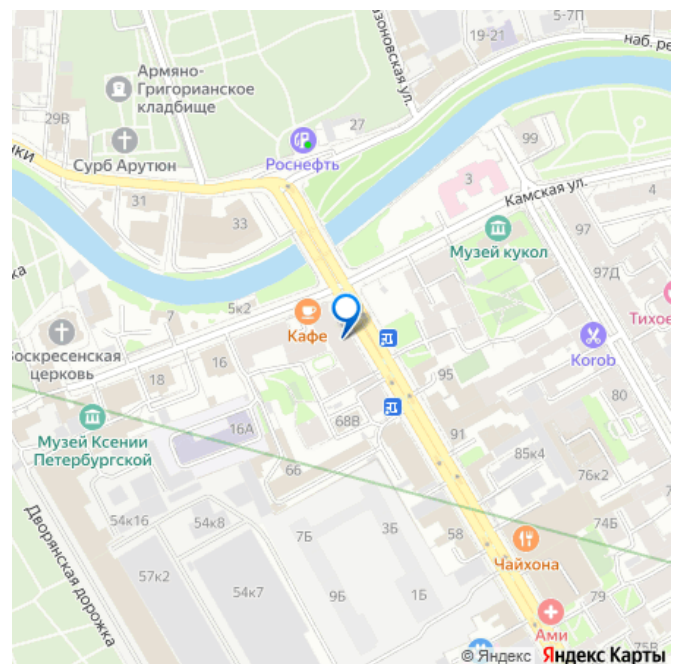
[Квартиры](#)

Тип санузла

раздельный

Вид из окна

для заметок



во двор

---

Ремонт

---

евро

---

Покупка в ипотеку

---

да

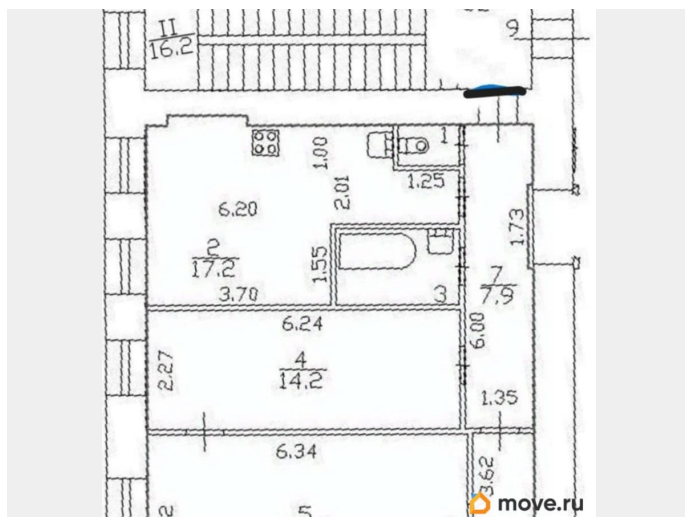
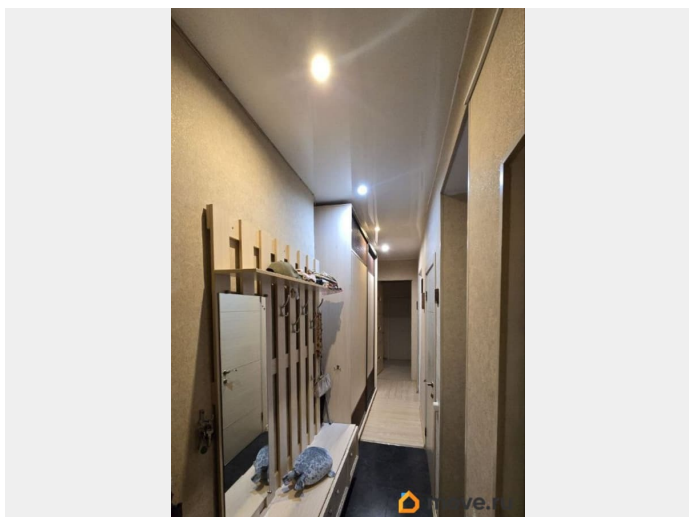
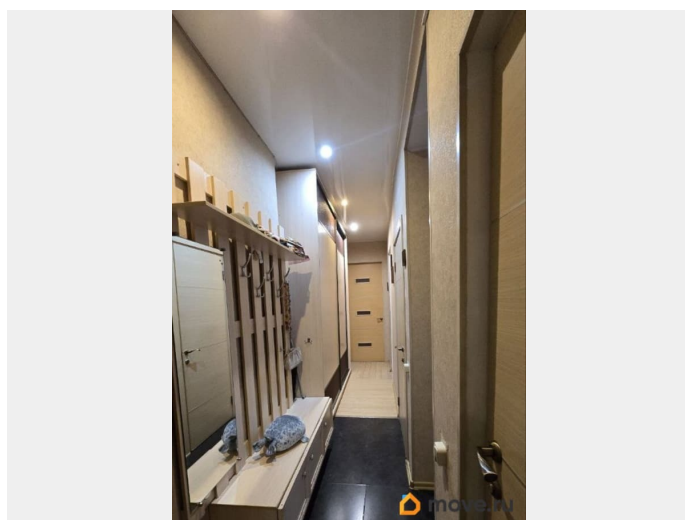
---

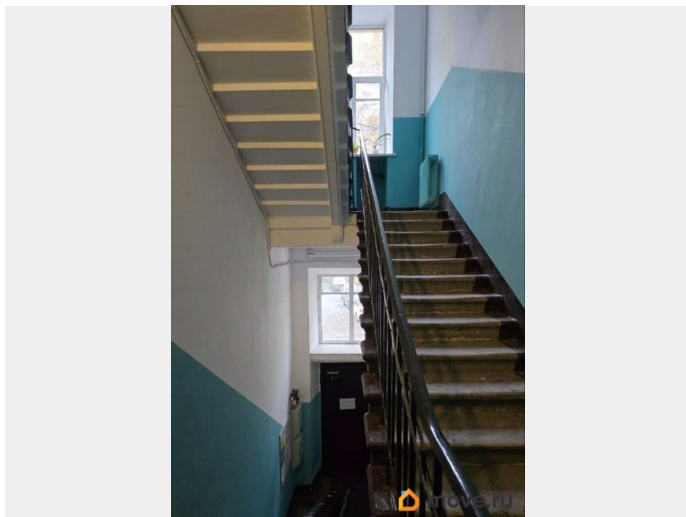
возможна ипотека

## Описание

Представляем вашему вниманию светлую и комфортную квартиру площадью 70 квадратных метров, расположенную вдали от городской суеты и шума, но в пешей доступности до всех удобств (остановка автобуса рядом с домом, до ст. метро Василеостровская- 15минут пешком). Окна квартиры выходят исключительно во внутренний тихий дворик, создавая атмосферу спокойствия и умиротворенности после насыщенного дня. Просторная планировка включает удобную кухню, где легко разместится обеденная зона, оборудованную функциональную зону приготовления пищи и места хранения. Ванная комната отличается продуманностью пространства благодаря наличию удобной отдельной душевой кабины и комфортного раздельного санузла. Для автомобилистов предусмотрена собственная парковочная площадка прямо во внутреннем дворе дома, обеспечивая дополнительную безопасность и удобство каждому владельцу автомобиля. В двух минутах находится часовня покровительницы Санкт-Петербурга Ксении Блаженной, для прогулок есть чудесный Камский садик. Это идеальный вариант жилья для тех, кто ценит спокойствие, домашний уют и функциональность. Вас ждут приятные вечера за чашечкой кофе на

собственной просторной кухне, наслаждение тишиной внутреннего двора и вдохновение нового дня каждое утро. Добро пожаловать домой! Арт. 123462606





Move.ru - вся недвижимость России