

🕒 Создано: 13.03.2026 в 16:32

🔄 Обновлено: 03.04.2026 в 16:29

**Санкт-Петербург, Подъездной переулок,
12**

21 420 000 ₹

Санкт-Петербург, Подъездной переулок, 12

Округ

[СПБ, Адмиралтейский район](#)

Улица

[Подъездной переулок](#)

Квартира

Количество комнат

2

Высота потолков

3 м

Жилая площадь

33.3 м²

Площадь кухни

25.6 м²

Общая площадь

71.4 м²

Этаж

2/8

Детали объекта

Тип сделки

Продам

Раздел

[Квартиры](#)

Тип санузла

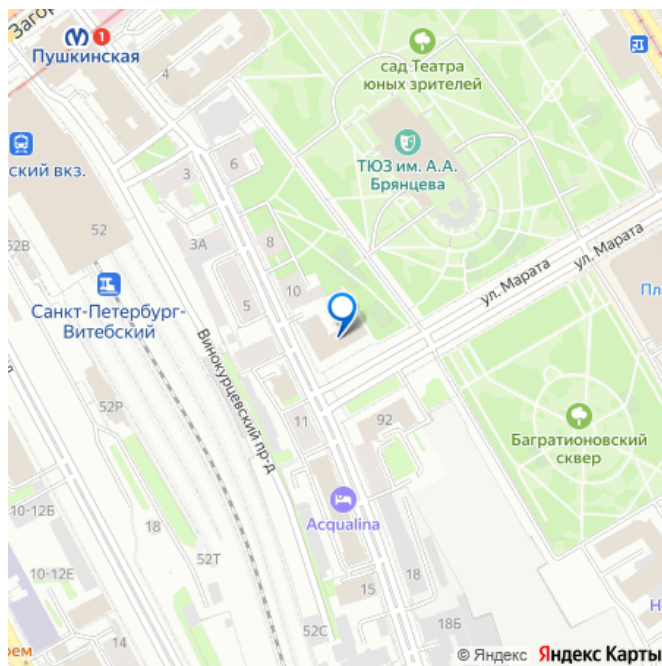
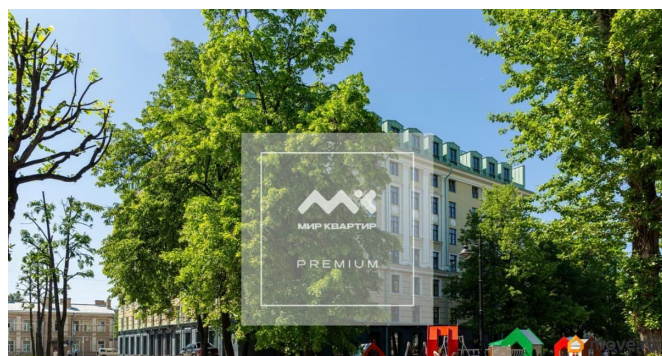
<https://spb.move.ru/objects/9291736792>

Алексей Быков, Мир Квартир

PREMIUM

79119512454

для заметок



совмещенный

Вид из окна

на улицу

Ремонт

без ремонта

Квартира в новостройке

да

Покупка в ипотеку

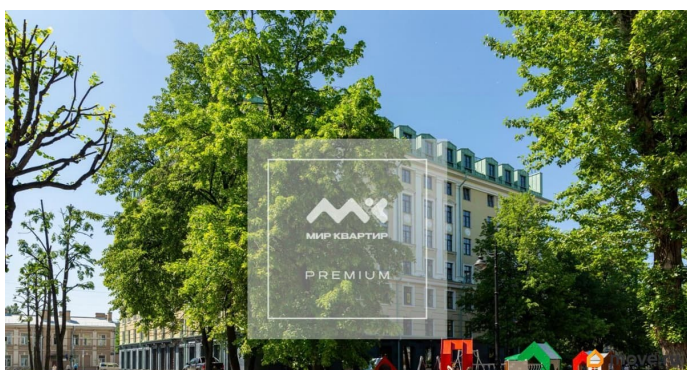
да

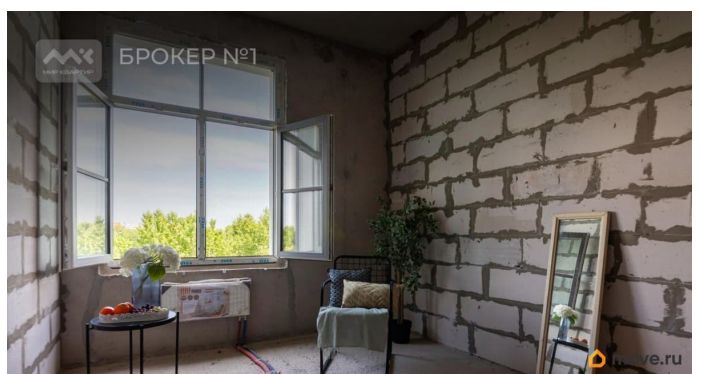
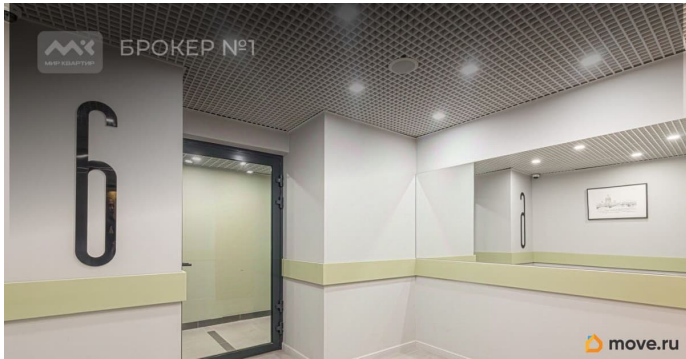
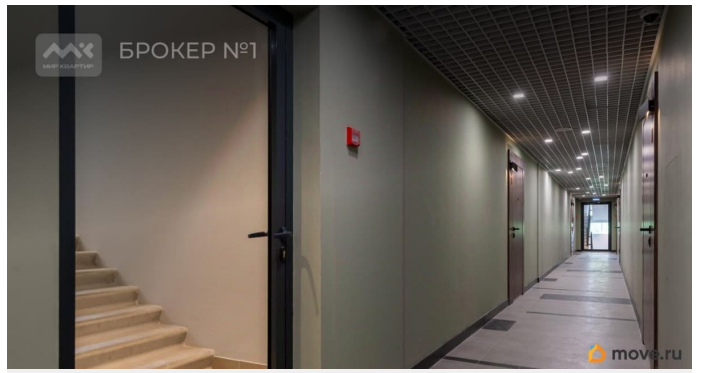
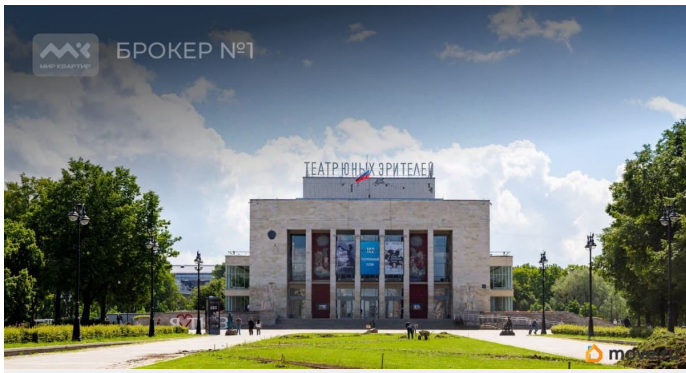
возможна ипотека, лифт

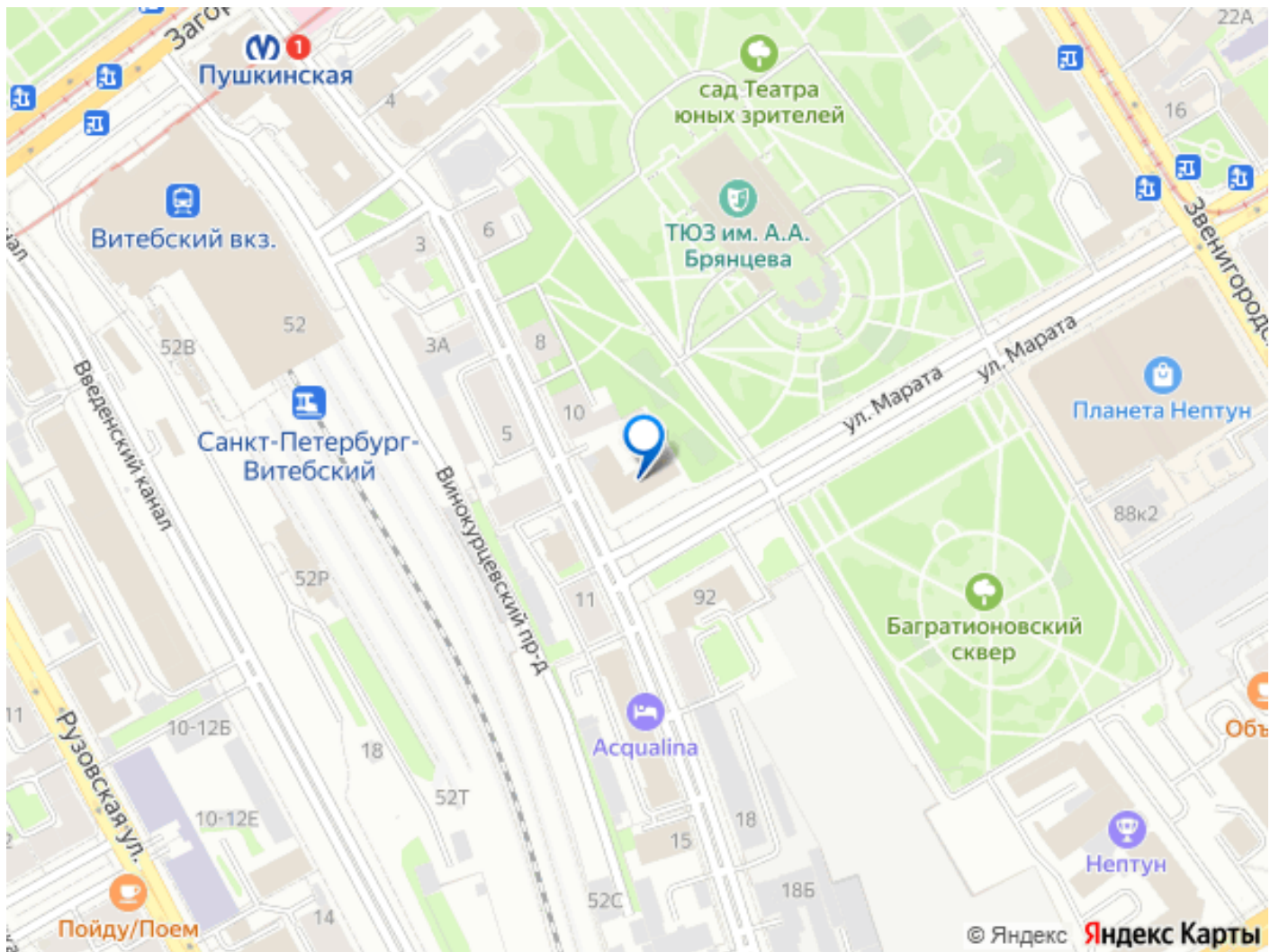
Описание

Арт. 94725993 В устье улицы Марата, ранее именуемой Преображенской, на пересечении с Подъездным переулком, в окружении скверов построен новый респектабельный комплекс апартаментов для жизни - «Наследие на Марата». Предлагаемый двухкомнатный апартамент является одним из немногих в доме, имеющих вид на зеленый и красивый сквер - сад Театра юных зрителей. Планировка квартиры включает в себя две комнаты 17.5 и 15.8 кв. метров с окнами на сквер; два санузла и просторную кухню-гостиную 25.6 кв. метров. Высота потолков 3 м. В апартаменте выполнена вся необходимая инженерная подготовка для отделочных работ и подключения системы управления климатом. В доме всего 119 апартаментов, подземный паркинг, спуск в который осуществляется на лифте. На первом этаже готовится к открытию стильный ресторан и салон красоты. Данная локация в центральной части города по праву считается самой зеленой в северной столице (индекс зеленой зоны 8 / 10). Пожалуй, это — единственное место в Санкт-

Петербурге, где экологичность сочетается с прекрасной инфраструктурой, а размеренность и спокойствие соседствует со стремлением к развитию и улучшению. Багратионовский парк и сад Театра юных зрителей рядом с домом существенно повышают качество жизни. Безусловно, рядом есть и продуктовые магазины, аптеки, школы и детские сады, кафе и рестораны, фитнес-центры и бассейны. В шаговой доступности три станции метро разных веток. В пределах получаса на автомобиле до аэропорта, до Московского вокзала и того меньше. И конечно же, исторический центр Санкт-Петербурга со всей палитрой культурной жизни от камерных и больших знаменитых театров, до филармонии джазовой музыки, детских театров и известных во всем мире музеев весь перед Вашим взором! Продажа от юр.лица. В цене НДС 22%. Возможна ипотека или выгодное приобретение в лизинг. Звоните, договоримся о встрече и просмотре уникального апартамента! Предлагаем ПРЕМИАЛЬНОЕ обслуживание для требовательных клиентов. Оперативно организуем просмотр, предоставим полную информацию по объекту. 20 лет работы с требовательными клиентами подготовили нас к решению ВАШИХ сложных задач. Будем рады знакомству! Ул. Рубинштейна, д.8.







Move.ru - вся недвижимость России