

🕒 Создано: 20.02.2026 в 09:28

🔄 Обновлено: 17.04.2026 в 00:53

**Element, Element**

**79830679068**

**Санкт-Петербург, Ремесленная улица,  
17литЗ**

**58 604 559 ₺**

Санкт-Петербург, Ремесленная улица, 17литЗ

Округ

[СПБ, Петроградский район](#)

Улица

[улица Ремесленная](#)

## Квартира

Количество комнат

2

Высота потолков

3 м

Жилая площадь

25.3 м<sup>2</sup>

Общая площадь

71.67 м<sup>2</sup>

Этаж

2/8

## Детали объекта

Тип сделки

Продам

Раздел

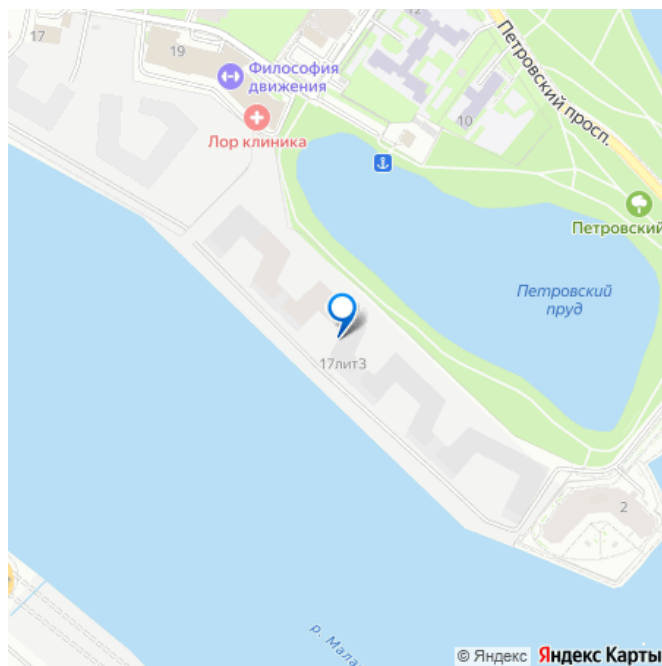
[Квартиры](#)

Ремонт

без отделки

Квартира в новостройке

для заметок



да

Год сдачи

4 квартал 2026 г.

Покупка в ипотеку

да

возможна ипотека, лифт

## Описание

Сдаем в 2026 году! Апартамент 696 в Комплексе «17/33 Петровский остров» О проекте: Премиальный комплекс резиденций для истинных ценителей изысканной архитектуры, непревзойденного сервиса и необыкновенной панорамы Санкт-Петербурга. Уникальное расположение между Малой Невой и Петровским прудом подарит будущим резидентам неповторимое ощущение жизни на собственном уединенном острове. Уникальная локация. Проект расположен в объятых главных островов Петербурга — Петроградской стороны, Васильевского и Крестовского, и в самой зеленой и выигрышной части Петровского — на первой линии Малой Невы, между величественной рекой и тихим Петровским прудом. До ключевых точек притяжения, любимых парков, шопинга и развлечений — пара минут на авто. 100% видовых апартаментов. Виды на Малую Невку, на Петровский пруд.; Проект разделен на три формата: Club, Life, Residence; 5-8 этажей; высота потолка до 7 метров; 1000 м2 общественных пространств; фитнес и СПА; кинозал и зал для семейных торжеств; коворкинг и детский клуб; лаундж с библиотекой; терраса площадью 120 м2 для резидентов; ELEMENT создаёт инновационные жилые и коммерческие объекты в Санкт-

Петербурге и Москве, которые  
устанавливают новые стандарты  
эффективной жизни в мегаполисах.



**17/33**  
ПЕТРОВСКИЙ ОСТРОВ

СЕКЦИЯ LIFE ПЛОЩАДЬ 71,67 М<sup>2</sup>

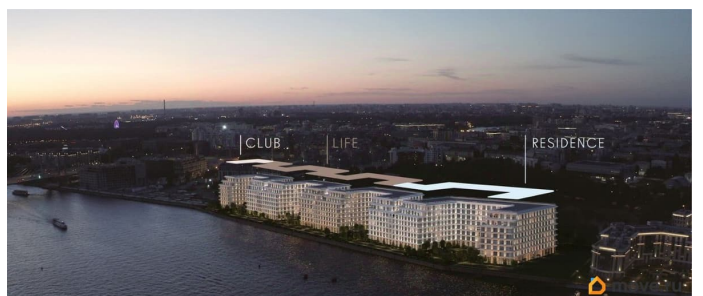
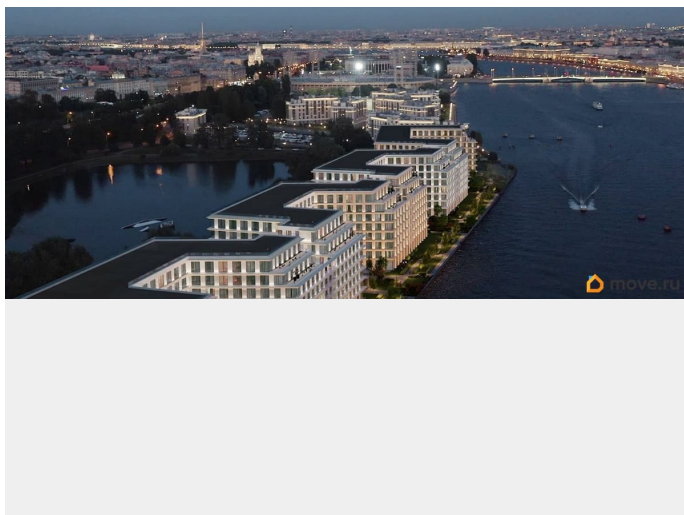
- НОВАЯ ЛЕГЕНДА ПЕТРОВСКОГО ОСТРОВА
- ИСКЛЮЧИТЕЛЬНАЯ ЛОКАЦИЯ

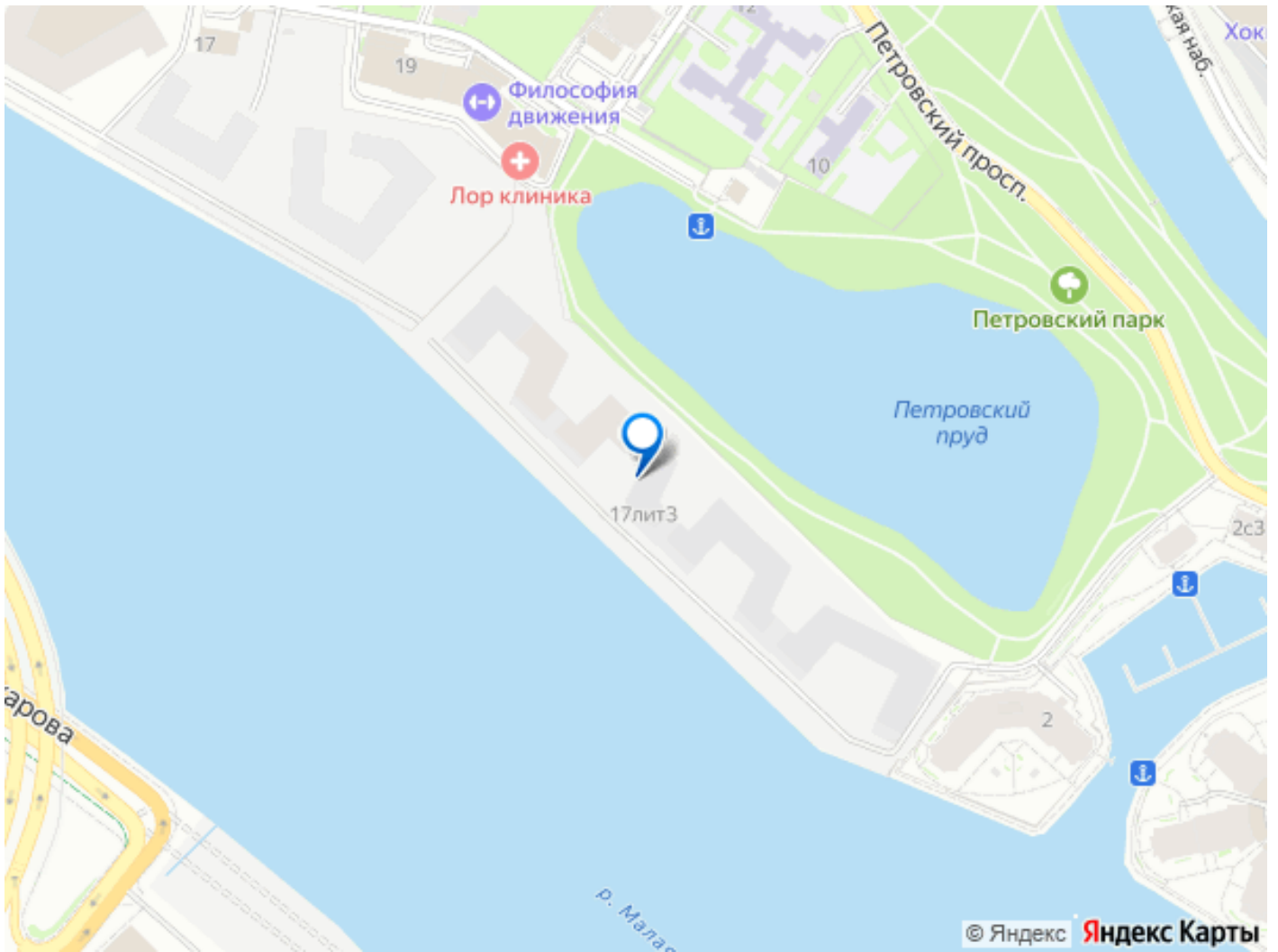
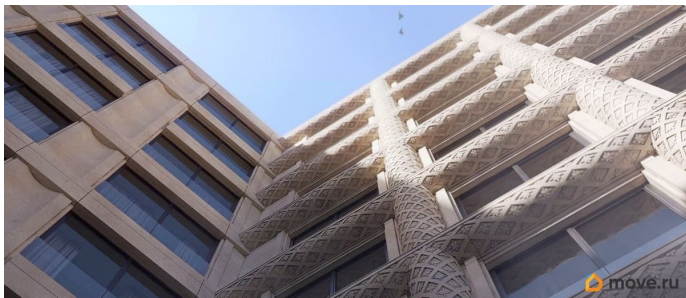
move.ru



6 СЕКЦИЯ  
2 ЭТАЖ

move.ru





Move.ru - вся недвижимость России