

Создано: 10.03.2025 в 20:51

Обновлено: 07.11.2025 в 17:43

<https://spb.move.ru/objects/9274234261>

Марина Клочко, АСАН

79819447968

Санкт-Петербург, проспект Энгельса, 7Б

14 950 000 ₽

Санкт-Петербург, проспект Энгельса, 7Б

Округ

[СПБ, Выборгский район](#)

Улица

[проспект Энгельса](#)

Квартира

Количество комнат

2

Высота потолков

3 м

Жилая площадь

36 м²

Площадь кухни

9 м²

Общая площадь

71.7 м²

Этаж

5/5

Детали объекта

Тип сделки

Продам

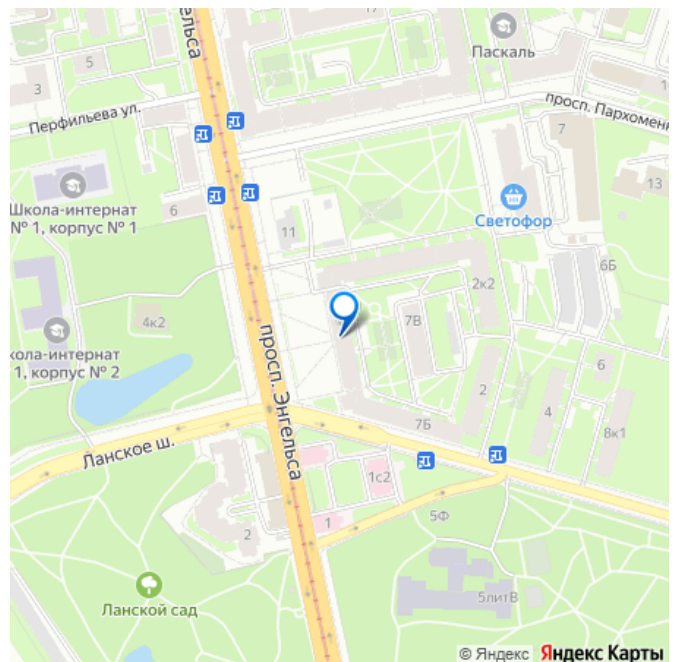
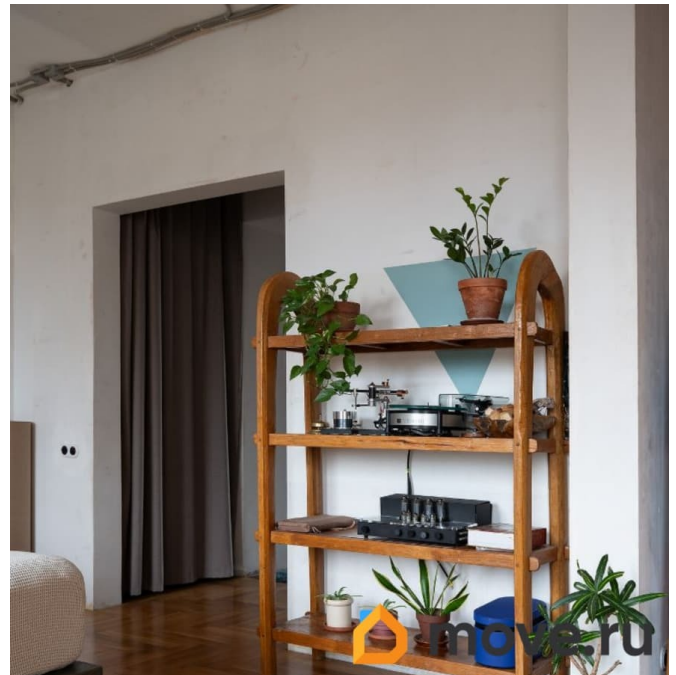
Раздел

[Квартиры](#)

Тип санузла

раздельный

для заметок



Вид из окна

на улицу

Ремонт

дизайнерский

Покупка в ипотеку

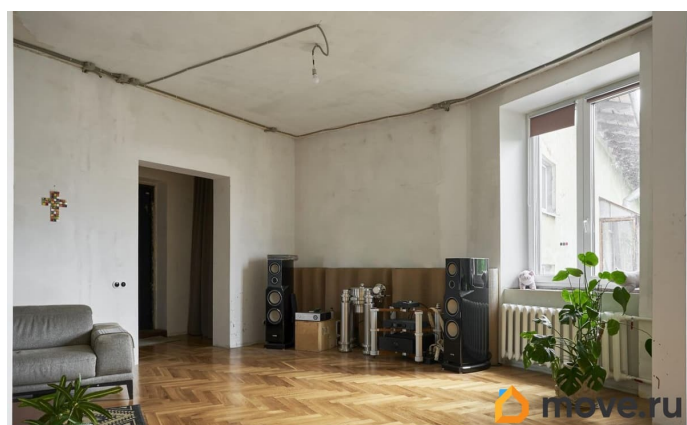
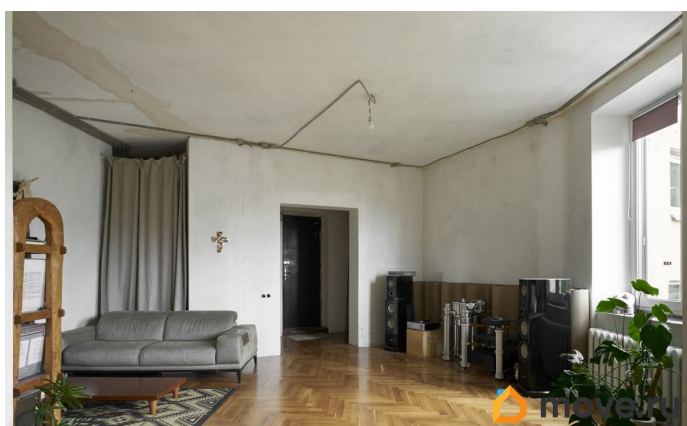
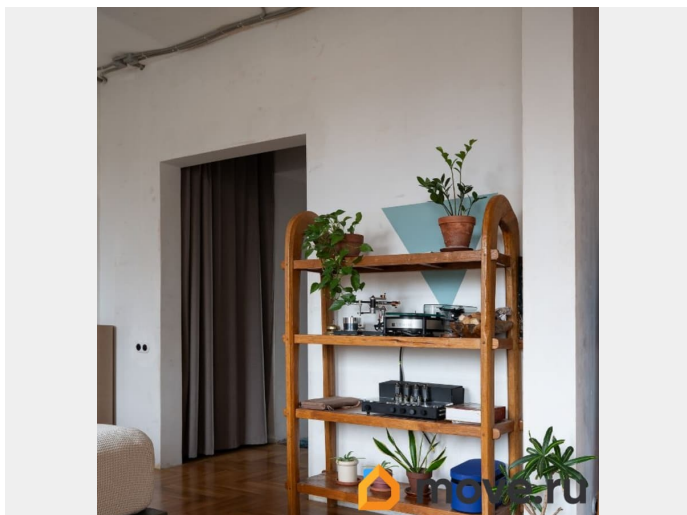
да

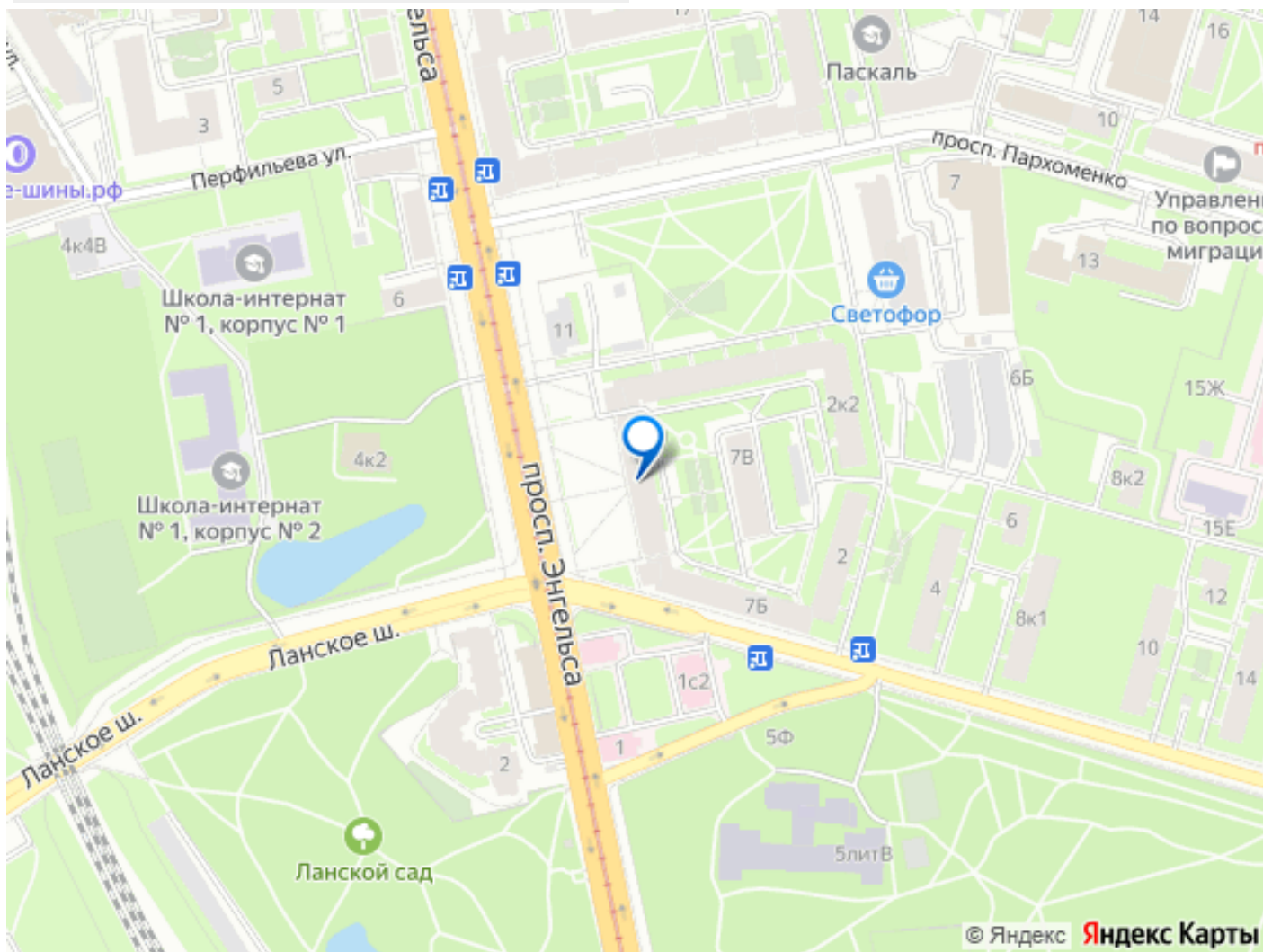
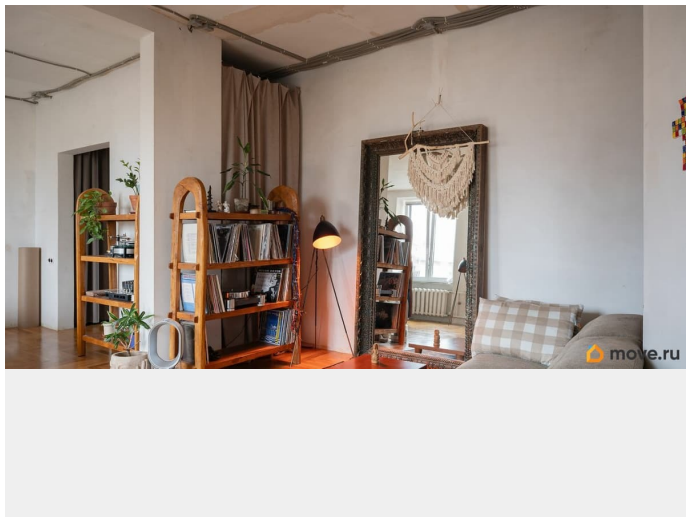
возможна ипотека, лифт, парковка

Описание

Большая двухсторонняя квартира в доме 1960 года постройки (дом периода сталинской застройки). В доме железобетонные перекрытия, высота потолка 3 м, квартира на последнем 5 этаже, имеется технический этаж протечек нет. Подъезд чистый, вход со двора, окна во двор и на Ботанический сад академии имени С.М. Кирова. Квартира 71.7 кв. м, индивидуальной планировки- квартира 2 комнатная (19+17 кв.м.) кухня 9 кв.м., но на данный момент оборудована как 1 комнатная. Из перепланировок снесены часть стен в комнате и в коридоре, мокрые зоны и кухня в перепланировке не участвовали. Квартира с незавершенным ремонтом: осталось завершить отделку стен (стены выровнены и подготовлены под чистовую отделку) и провести работы по оформлению потолков (предполагались натяжные потолки). Заменены полы с полной реконструкцией, на данный момент в жилой зоне комнате паркет и кафель в СУ, кухне и прихожей. Выполнен ремонт в ванной и в туалете- отделка кафель, установлено качественное сантехническое оборудование. Произведена полная замена электропроводки в квартире- разводка по потолку. До ст. м. Лесная 2 км, до ст. м. пл. Мужества 2 км. Квартира в

собственности более 5 лет, продажа по рыночной стоимости. Собственник один. Обременений нет. Прямая продажа.





Move.ru - вся недвижимость России