

Создано: 19.11.2025 в 22:34

Обновлено: 10.01.2026 в 12:33

<https://spb.move.ru/objects/9286721754>

**Застройщик**

**79808237047**

**34 763 939 ₽**

Округ

[СПБ, Василеостровский район](#)

## Квартира

Количество комнат

2

Высота потолков

2.72 м

Жилая площадь

21.7 м<sup>2</sup>

Площадь кухни

25.1 м<sup>2</sup>

Общая площадь

71.81 м<sup>2</sup>

Этаж

8/10

## Детали объекта

Тип сделки

Продам

Раздел

[Квартиры](#)

Тип балкона

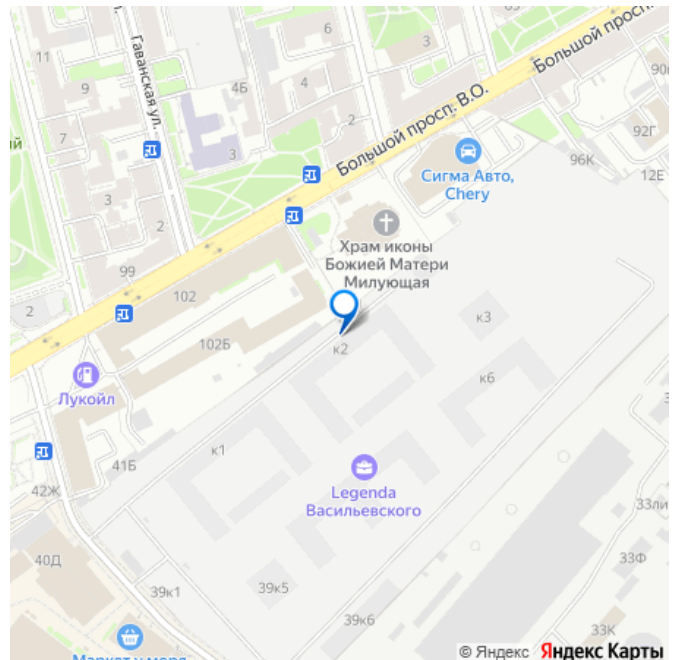
балкон

Квартира в новостройке

да

Год сдачи

для заметок



Покупка в ипотеку

да

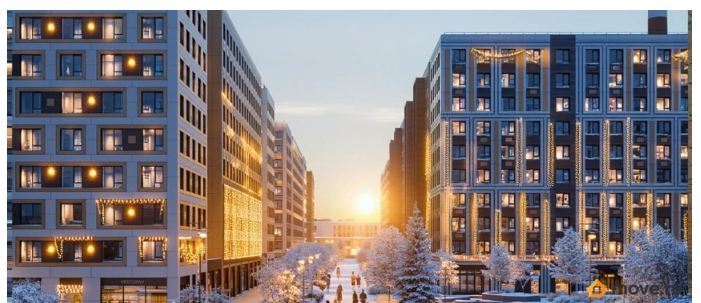
---

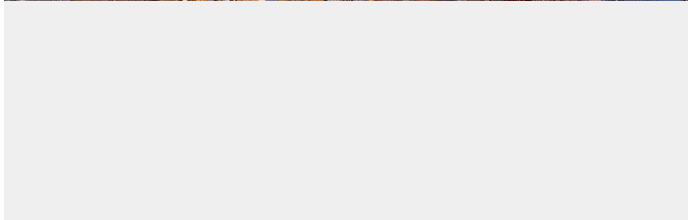
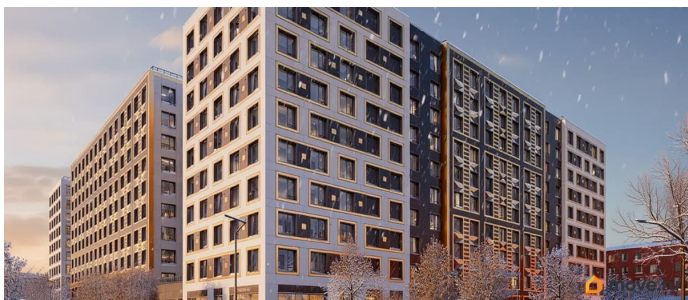
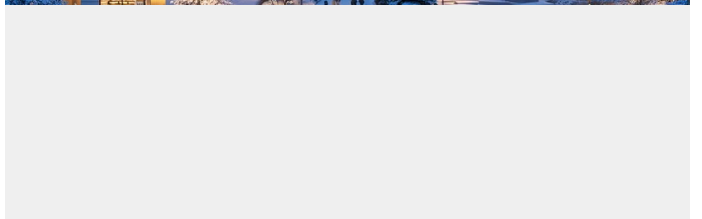
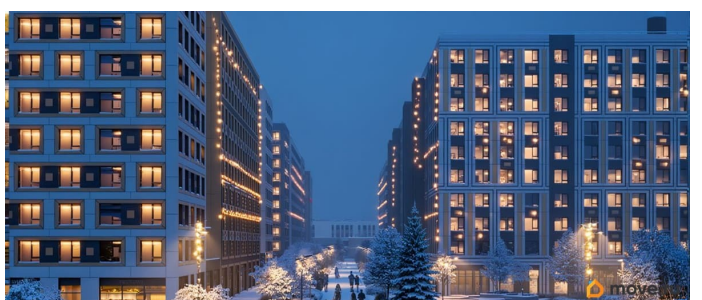
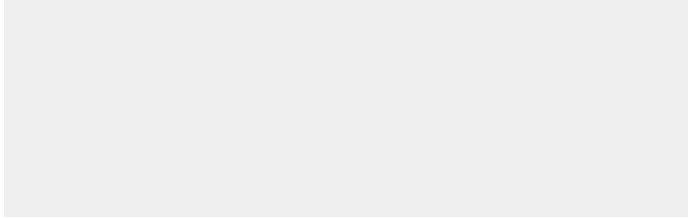
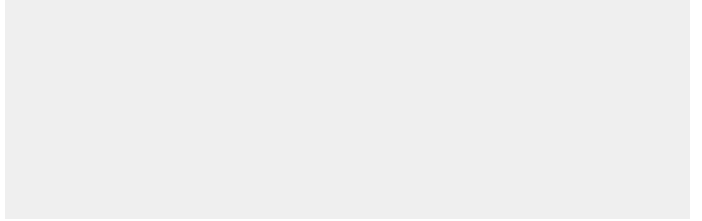
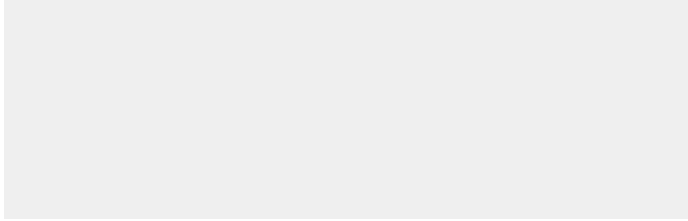
возможна ипотека, лифт

## Описание

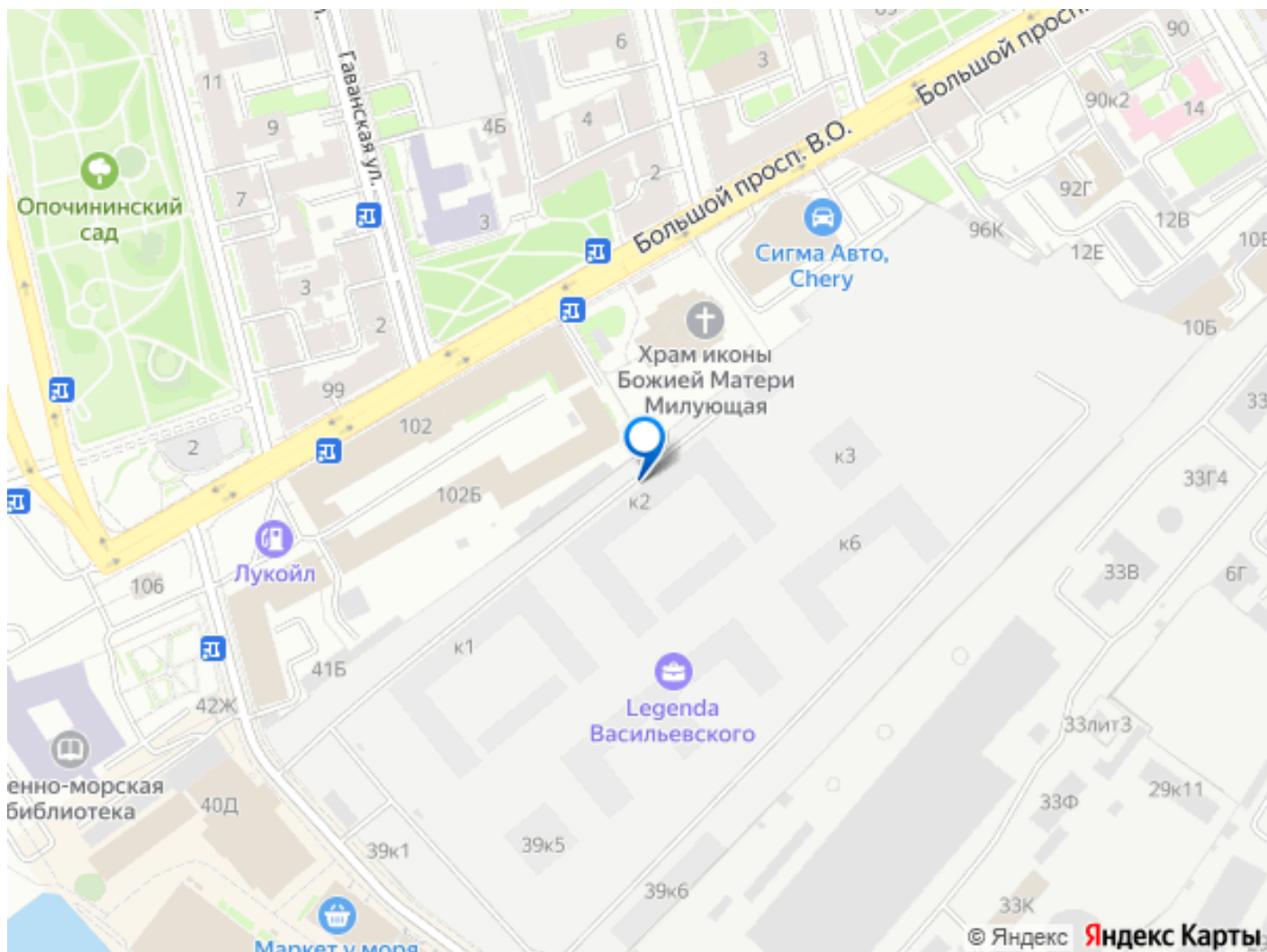
Продается 2-комн. квартира с предчистовой отделкой в ЖК «LEGENDA Васильевского» на 8 этаже. Общая площадь: 71.81 кв.м., жилая: 21.68 кв.м., площадь просторной кухни-столовой: 25.07 кв.м. Квартира - распашонка, выходит окнами на обе стороны дома одновременно, комнаты в течение дня равномерно освещены. В квартире один балкон, один совмещенный и один отдельный санузел. Высота потолков 2.72 м. «LEGENDA Васильевского» жилой квартал в минутной доступности от Финского залива, главного креативного хаба Санкт-Петербурга Севкабель Порта и других точек притяжения. Современные инженерные и технические решения, повышающие качество жизни TechnoBox включают в себя: стационарный и удаленный контроль дома, систему вентиляции Air Design - здоровое дыхание без лишнего шума, мультисервисную сеть, объединяющую коммуникационные системы, удаленное управление электроприборами, контроль отопления в каждом помещении, поддерживающий оптимальный температурный баланс во время «холодного» периода», датчики протечки, датчик открытия входной двери. Мультисервисная сеть (МСС) объединяет ключевые слаботочные системы дома, задавая им единый высокий стандарт работы, обеспечивая надёжность их функционирования и управления. Квартира готова к декорированию. Застройщиком

сделана шумоизоляция; стены подготовлены для отделки; проведена электрика с учетом рекомендаций по расстановке мебели и бытовой техники; выровнен пол. В каждой квартире установлена взломостойкая входная дверь, окна со специальным термоизолированным алюминиевым профилем. Двор жилого комплекса «LEGENDA Васильевского» закрыт. Проект состоит из шести разноформатных корпусов с ритмичными фасадами в духе пост-конструктивизма. Геометрия жилого комплекса состоит из четко простроенных осей, чередующих открытые пространства и объемы корпусов, каждый из которых обладает своим визуальным кодом индивидуальным рисунком фасада и цветовой палитрой. Корпуса образуют периметр с общественными пространствами: площадью с кафе, магазинами и пешеходным променадом с детскими игровыми хабами, местами для спокойного отдыха и workout-зоной. Срок сдачи 4 квартал 2027 года. На территории комплекса предусмотрены теплый подземный паркинг и два наземных 4-х этажных паркинга.









Move.ru - вся недвижимость России