

Создано: 19.10.2025 в 18:57

Обновлено: 11.02.2026 в 07:58

<https://spb.move.ru/objects/9285857887>

Артём Попов М16, М16 Элит

79819814382

Санкт-Петербург, Ушаковская  
набережная, 3к4

32 000 000 ₽

Санкт-Петербург, Ушаковская набережная, 3к4

Округ

[СПБ, Приморский район](#)

## Квартира

Количество комнат

2

Высота потолков

3 м

Жилая площадь

39.6 м<sup>2</sup>

Площадь кухни

13.6 м<sup>2</sup>

Общая площадь

71.8 м<sup>2</sup>

Этаж

11/20

## Детали объекта

Тип сделки

Продам

Раздел

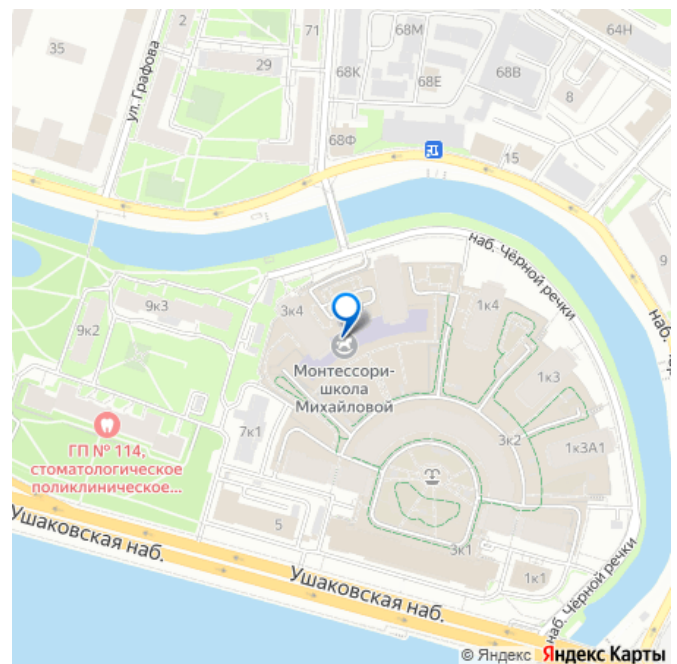
[Квартиры](#)

Тип балкона

балкон

Тип санузла

для заметок



совмещенный

Ремонт

дизайнерский

Квартира в новостройке

да

Год сдачи

4 квартал 2014 г.

Покупка в ипотеку

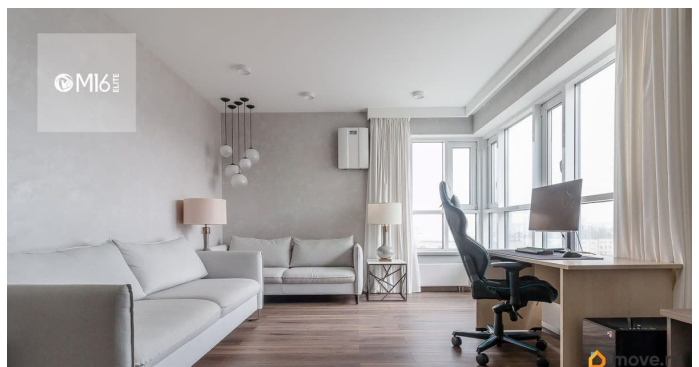
да

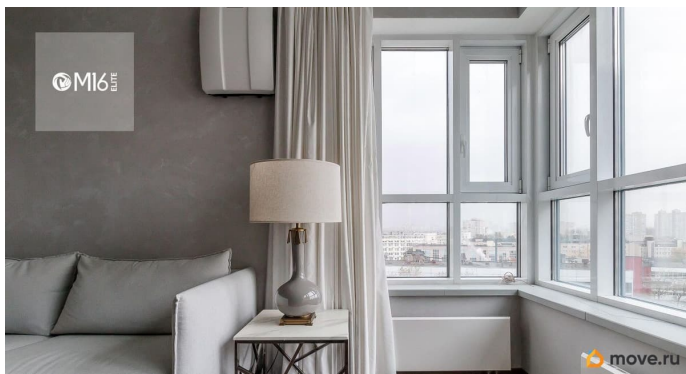
возможна ипотека, лифт

## Описание

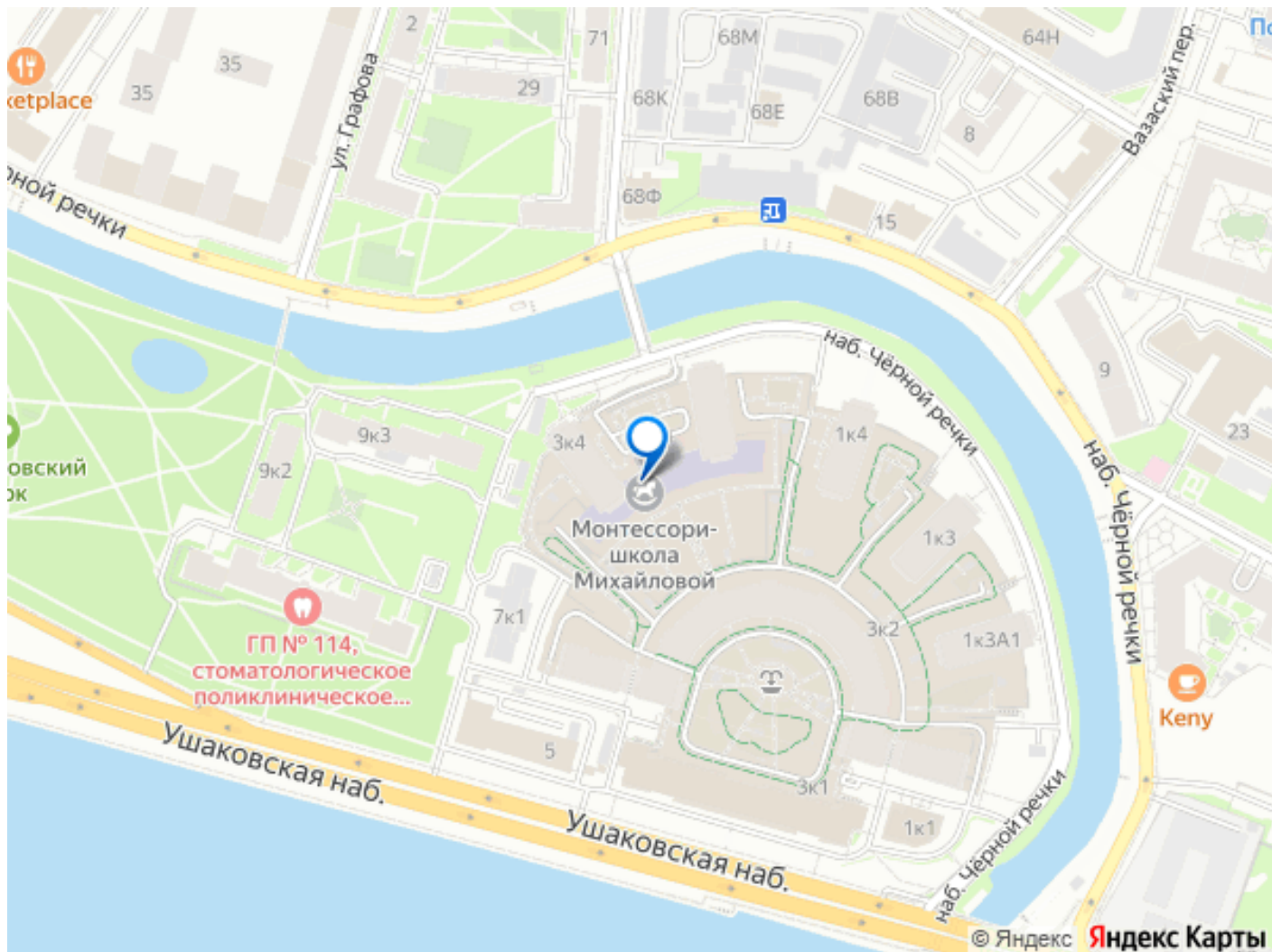
ID 20781 - сообщите, пожалуйста, этот номер менеджеру. В продаже стильная двухкомнатная квартира с видом на воду. О квартире: Квартира площадью 71,8 м<sup>2</sup> располагается на 11 этаже в доме бизнес класса ЖК Riverside. Изолированные комнаты, кухня правильной формы с обустроенной лоджией, просторная прихожая, ванная комната и постирочная говорят о функциональности планировки. При необходимости постирочную можно переоборудовать в гостевой туалет. Из всех окон а также лоджии открывается захватывающий вид на набережную Черной реки. Выполнена дизайнерская отделка в светлых оттенках с использованием качественных материалов и встроенной техники — можно заехать и жить без дополнительных вложений. Преимущества: 5 квартир на этаже Панорамное остекление Высота потолков 3 метра Вид на воду из всех окон Подземный паркинг (в наличии два машино-места, которые продаются отдельно) О комплексе: Riverside — жилой квартал бизнес-класса на берегу Чёрной реки и

Большой Невки. Архитектура выполнена в стиле неомодерн: пять высотных корпусов-«лучей» и корпус в форме греческой буквы Омега. Закрытая территория с озеленением и благоустройством, детскими и спортивными площадками, зонами отдыха и пешеходными аллеями. На эксплуатируемой кровле подземного паркинга — детские комплексы, газоны, малые архитектурные формы. На территории — детский сад на 140 мест с бассейном. На первых этажах — кафе, салоны, магазины, всё для комфортной жизни. Локация: ЖК расположен в Приморском районе — одном из самых престижных районов Петербурга. Ушаковская набережная — это редкое сочетание центра города, вида на воду и тишины. До метро «Чёрная речка» — 10 минут пешком. Рядом — Крестовский и Елагин острова, парки, набережные, рестораны, деловые центры и фитнес-клубы. Удобные выезды на Пироговскую набережную, Приморский проспект, ЗСД. О документах: Квартира без обременений, 1 взрослый собственник, собственность более 10 лет. Для получения дополнительной информации и организации просмотра, пожалуйста, свяжитесь с нами









Move.ru - вся недвижимость России