

Создано: 21.12.2025 в 14:31

Обновлено: 25.12.2025 в 14:32

Санкт-Петербург, 9-я Советская улица, 22

**21 000 000 ₽**

Санкт-Петербург, 9-я Советская улица, 22

Округ

[СПБ, Центральный район](#)

Улица

[улица 9-я Советская](#)

## Квартира

Количество комнат

2

Высота потолков

3.35 м

Жилая площадь

34 м<sup>2</sup>

Площадь кухни

19.1 м<sup>2</sup>

Общая площадь

71.8 м<sup>2</sup>

Этаж

3/5

## Детали объекта

Тип сделки

Продам

Раздел

[Квартиры](#)

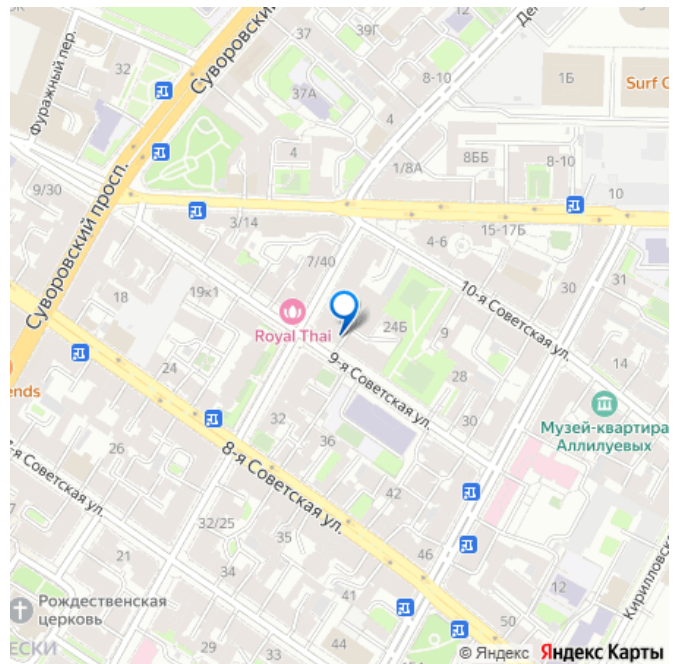
Тип санузла

раздельный

<https://spb.move.ru/objects/9287559802>

**Евгений Сыркин, Агентство  
недвижимости Сергея Галлера  
79118281852**

для заметок



Вид из окна

на улицу

Ремонт

дизайнерский

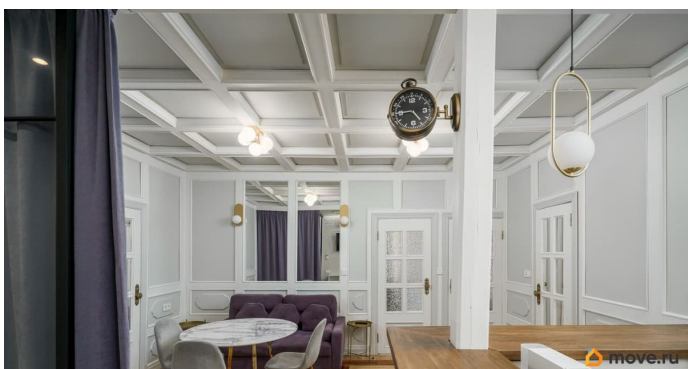
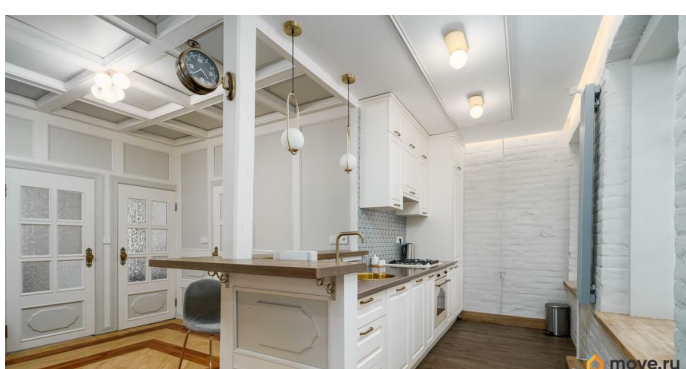
Покупка в ипотеку

да

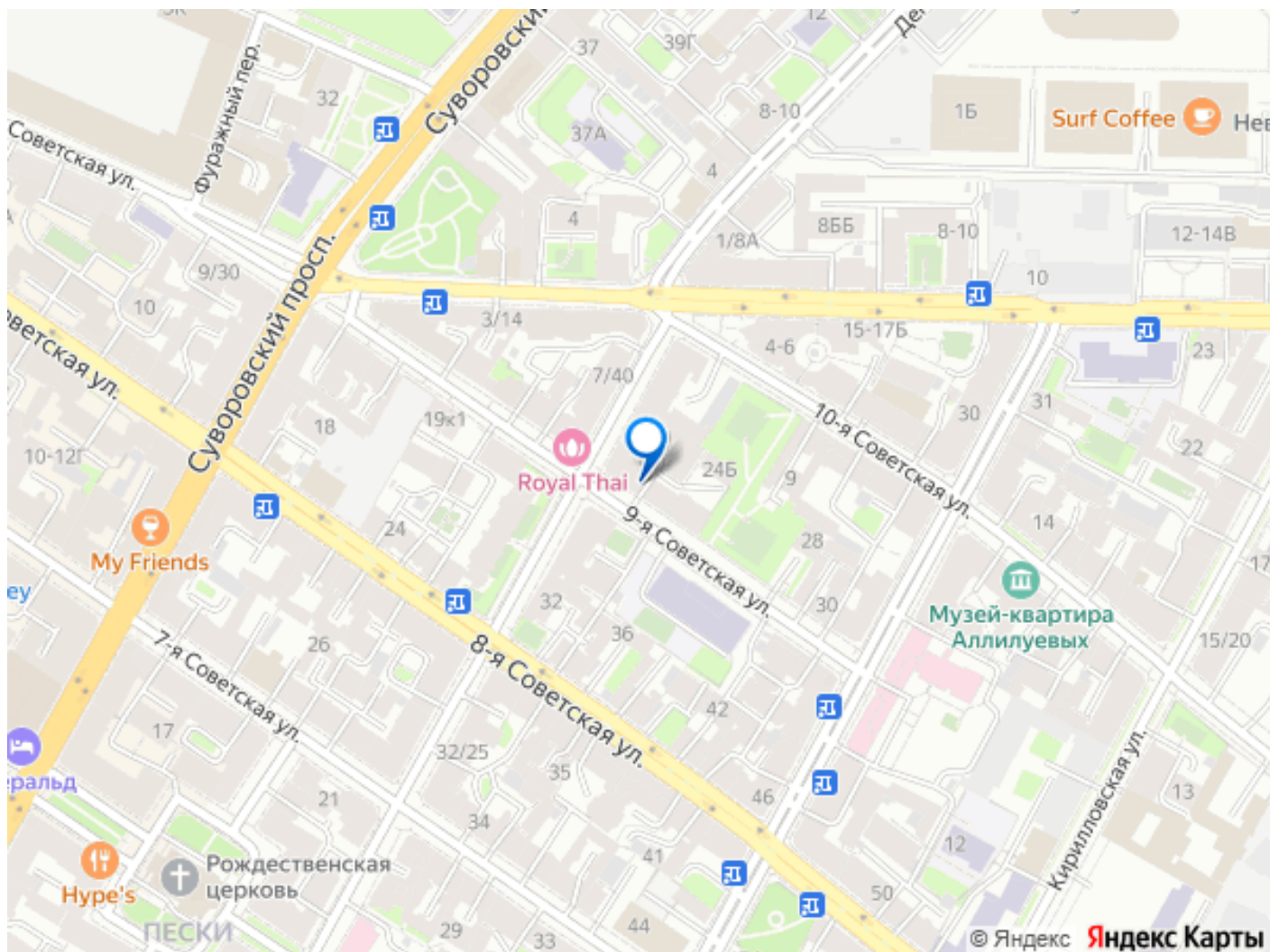
возможна ипотека, лифт, парковка

## Описание

В продаже уютная квартира в самом сердце исторического центра в пешей доступности от метро! В квартире удобная планировка и красивый ремонт: - Просторная кухня-гостиная - Две светлых изолированных спальни - Вместительная прихожая отделенная стеклянной выдвижной перегородкой - Раздельный санузел с большим бойлером и гигиеническим душем Вся мебель и техника достаются новому владельцу! Ухоженная чистая парадная без коммунальных квартир. Хорошие тихие соседи. Лифта, к сожалению, нет. Отличная локация: - 15 минут пешком до метро Площадь Восстания/Чернышевская - Район с полностью развитой инфраструктурой - Гимназии, школы, детские сады, поликлиника возле дома - Рестораны, магазины на любой вкус, пекарни, кофейни, коворкинги, аптеки - В пешей доступности знаменитые Дегтярные бани Удобная транспортная доступность: - До Невского проспекта 5 минут транспортом - В трех минутах ходьбы остановки общественного транспорта - Рядом выезд на Большеохтинский мост - 10 минут до Московского вокзала Обращайтесь за информацией, ответим на все Ваши вопросы и оперативно организуем показ!







Move.ru - вся недвижимость России