

🕒 Создано: 05.11.2024 в 19:34

Обновлено: 20.03.2026 в 20:23

Анастасия Майданова, AGENT 43

79811340147

Санкт-Петербург, улица Савушкина, 16

22 000 000 ₹

Санкт-Петербург, улица Савушкина, 16

Округ

[СПБ, Приморский район](#)

Улица

[улица Савушкина](#)

Квартира

Количество комнат

2

Высота потолков

3 м

Площадь кухни

10.5 м²

Общая площадь

71 м²

Этаж

3/5

Детали объекта

Тип сделки

Продам

Раздел

[Квартиры](#)

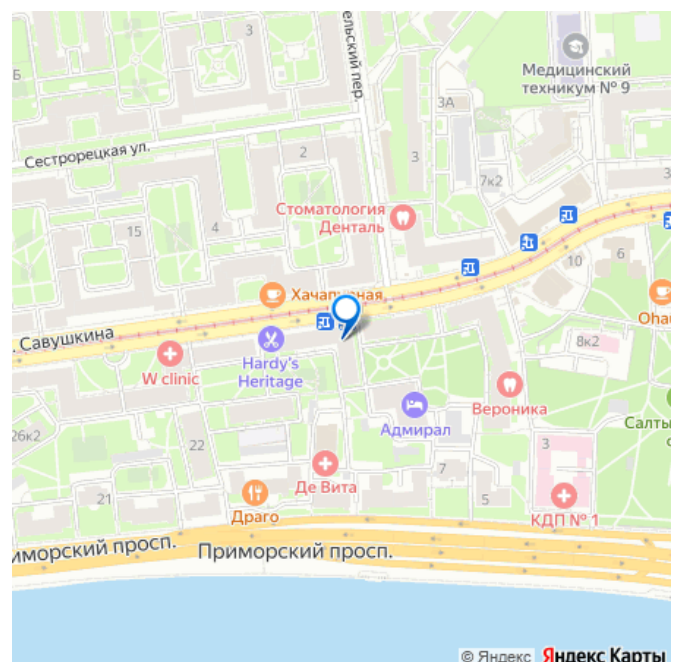
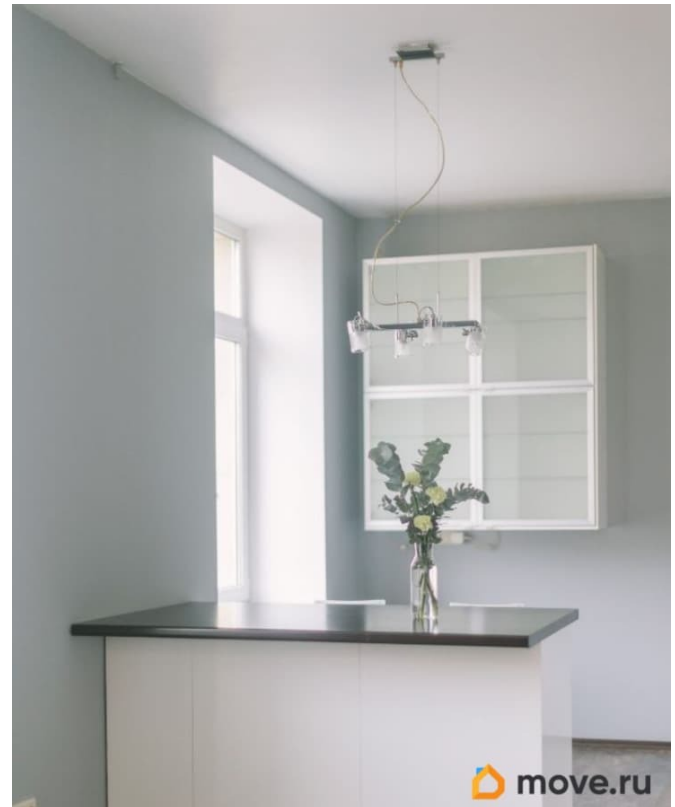
Тип санузла

совмещенный

Вид из окна

на улицу

для заметок



Ремонт

дизайнерский

Покупка в ипотеку

да

возможна ипотека, лифт, парковка

Описание

Продаётся уютная 2-комнатная квартира в сталинском доме в престижном Приморском районе Санкт-Петербурга. Уникальное предложение! Квартал малоэтажной застройки сталинских домов в 5 минутах ходьбы от м. Черная речка и 20 минутах транспортной доступности от центра города.

ДОКУМЕНТЫ: Прямая продажа Один взрослый собственник, который будет лично присутствовать на сделке. В собственности более 5 лет. Обременений и долгов нет.

Материнский капитал при приобретении не использовался. КВАРТИРА: Квартира с удобной планировкой для ценителей классики! Площадь квартиры 71 м2 Окна квартиры выходят на 2 стороны, спальня расположена с видом в тихий двор. Кухня-гостиная выходит на улицу Савушкина.

Узаконенная перепланировка (все подтверждающие документы в наличии!)

Квартира продается с мебелью и бытовой техникой ДОМ И ИНФРАСТРУКТУРА: Квартира располагается на комфортном 3 этаже 5-этажного кирпичного дома, построенного в 1958г., в стиле сталинский неоклассицизм.

Высокие потолки! Перекрытия железобетонные. В доме центральное газоснабжение. Ухоженная парадная. Во дворе много зелени, спортивная площадка и прогулочная зона. В парадной проживают приятные, тихие и дружелюбные соседи. Во дворе всегда можно найти парковочное

место. Рядом с домом находятся абсолютно все объекты инфраструктуры: детский сад, школа, продуктовые магазины, пекарни, кафе, аптеки, поликлиника, службы доставки. Спокойный, зеленый район с парковыми зонами, детскими и спортивными площадками. В пешей доступности много мест для неспешных прогулок и семейного отдыха: набережная Большой Невки, Центральный парк культуры и отдыха им. Кирова, Елагин и Каменный острова. Рядом с домом остановка общественного транспорта. До метро Черная Речка 5 минут пешком. До центра города - 20 минут на машине. Выезд на ЗСД в 5 минутах. Готовы быстро выйти на сделку. Принимаем предложения по торгу от потенциальных покупателей. Звоните, пишите - отвечу на все вопросы, покажу Вам эту замечательную квартиру!

