

КТМ, КТМ

79811492842

Санкт-Петербург, Приморское шоссе, 348

12 600 000 ₽

Санкт-Петербург, Приморское шоссе, 348

Округ

[СПБ, Курортный район](#)

Квартира

Количество комнат

2

Высота потолков

2.8 м

Жилая площадь

45.3 м²

Площадь кухни

9 м²

Общая площадь

72.1 м²

Этаж

5/5

Детали объекта

Тип сделки

Продам

Раздел

[Квартиры](#)

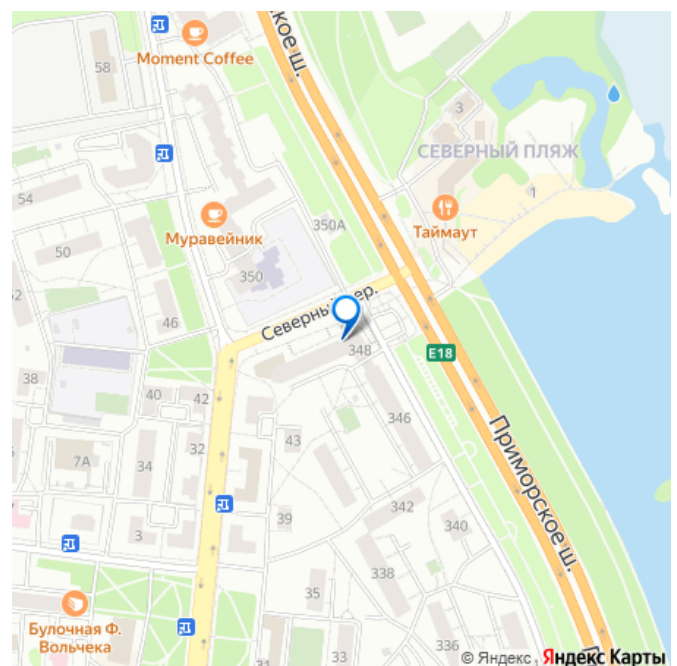
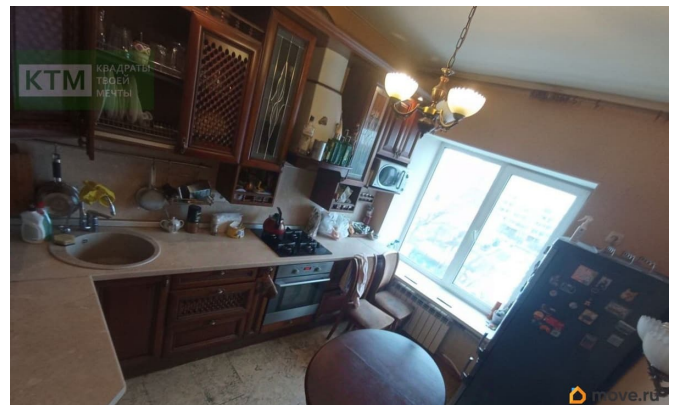
Тип санузла

раздельный

Вид из окна

на улицу

для заметок



Ремонт

евро

Покупка в ипотеку

да

возможна ипотека, парковка

Описание

ОБЪЕКТ 31305319 Продатся большая, просторная, двухкомнатная квартира с высокими потолками высотой 2.9 метра, с полной звукоизоляцией. Индивидуальный проект для Администрации города! Стены дома толщиной 60 см. Без лифта. Общая площадь 72 кв.метра. Кухня площадью 9 кв. м., две изолированные комнаты, санузел раздельный, гардероб с дверью, просторный квадратный холл. Квартира расположена на последнем этаже 5-этажного кирпичного дома, в чем есть безусловные плюсы: - Первый плюс, никто не будет топтать у вас над головой. - А второй плюс - из окон открывается невероятно прекрасный вид на озеро и сквер Пограничников! В доме парадная с большими лестничными клетками (большое пространство для хранения перед квартирой, а на первом этаже можно хранить коляски и велосипеды) В квартире сделан хороший ремонт, все не несущие стены были демонтированы, а на их месте построены новые из металлопрофиля и гипсокартона, с хорошей звукоизоляцией. Так-же по всем стенам наружного периметра, был смонтирован гипсокартон на металлокаркас, с утеплением в 100-150мм. Полы выровнены и отсыпаны слоем керамзита, устланы фанерой и пробковой доской для звукоизоляции. Двухкамерные стеклопакеты, всего 4 квартиры на этаже, одна соприкосаемая стена с соседней квартирой. Все трубы

отопления заменены на металлопластик, так же были заменены все чугунные батареи. Разведена новая электропроводка. В пешей доступности детские сады, школы, 40-ая больница одна из лучших больниц Санкт-Петербурга, а так-же остановки общественного транспорта в направлении СПб и пригорода. Через дорогу пляж, набережная озера Разлив и лесопарковая зона для пеших прогулок на свежем воздухе. В 10-15 минутах ходьбы Сестрорецкий курорт и набережная Финского залива. Во дворе и через дорогу большие, хорошие детские площадки. В доме на первом этаже магазин пятрочка и аптека. Во дворе дома и перед ним большая парковка для автомобилей. Замечательный душевный вариант для комфортного проживания. Звоните и записывайтесь на просмотр!

