

Санкт-Петербург, Верейская улица, 47

21 750 000 ₽

Санкт-Петербург, Верейская улица, 47

Округ

[СПБ, Адмиралтейский район](#)

Улица

[улица Верейская](#)

Квартира

Количество комнат

2

Высота потолков

3.5 м

Жилая площадь

42 м²

Площадь кухни

13 м²

Общая площадь

72.3 м²

Этаж

3/6

Детали объекта

Тип сделки

Продам

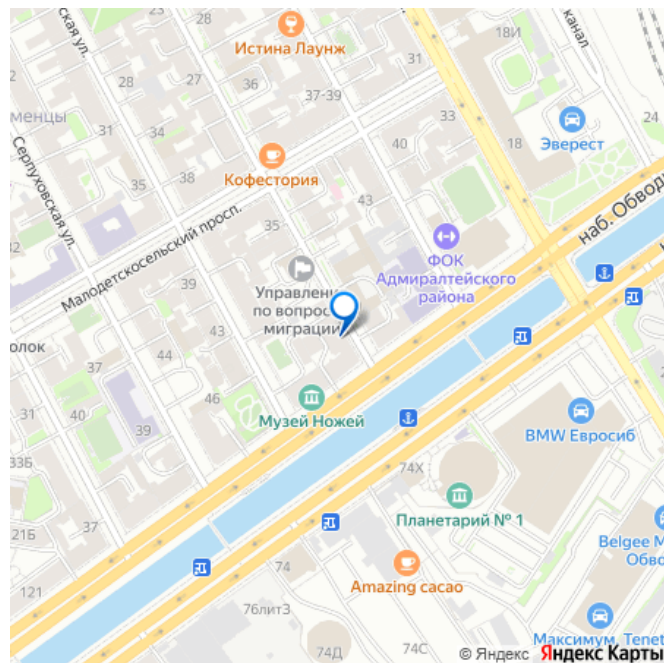
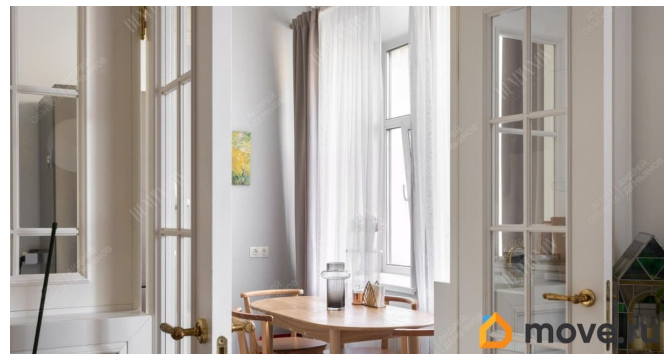
Раздел

[Квартиры](#)

Тип санузла

раздельный

для заметок



Вид из окна

во двор

Ремонт

дизайнерский

Покупка в ипотеку

да

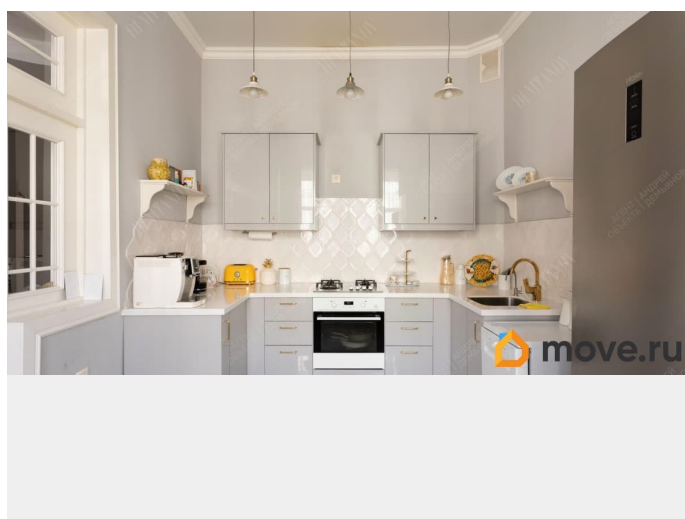
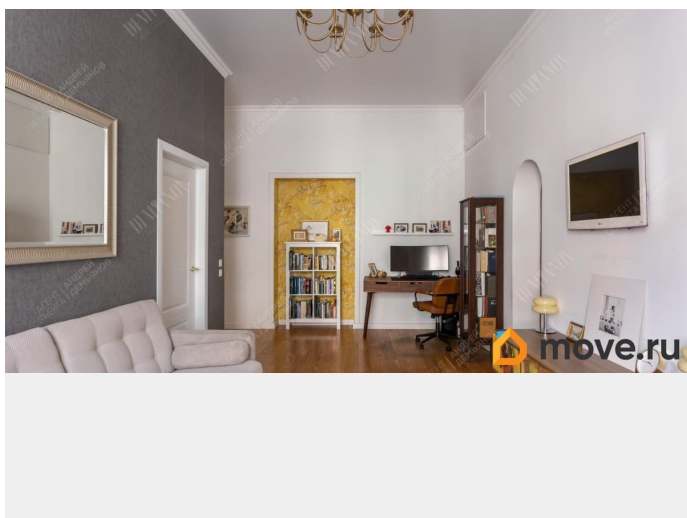
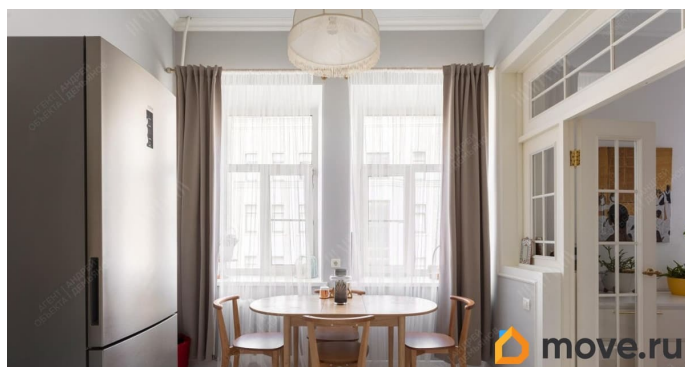
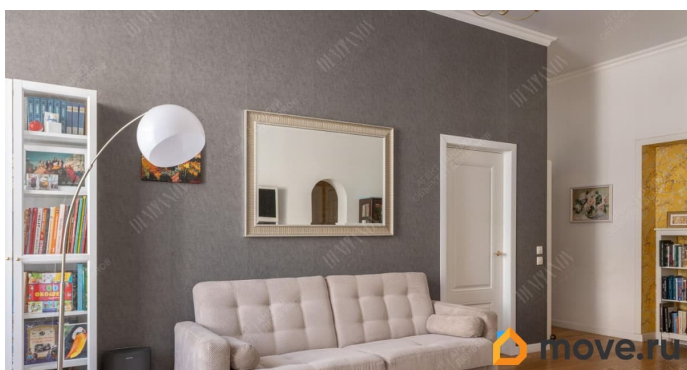
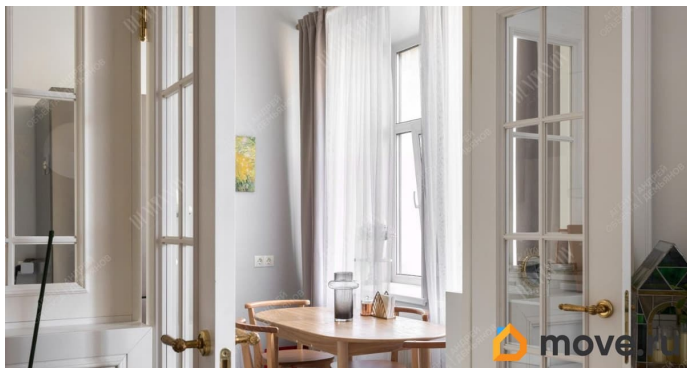
возможна ипотека, лифт

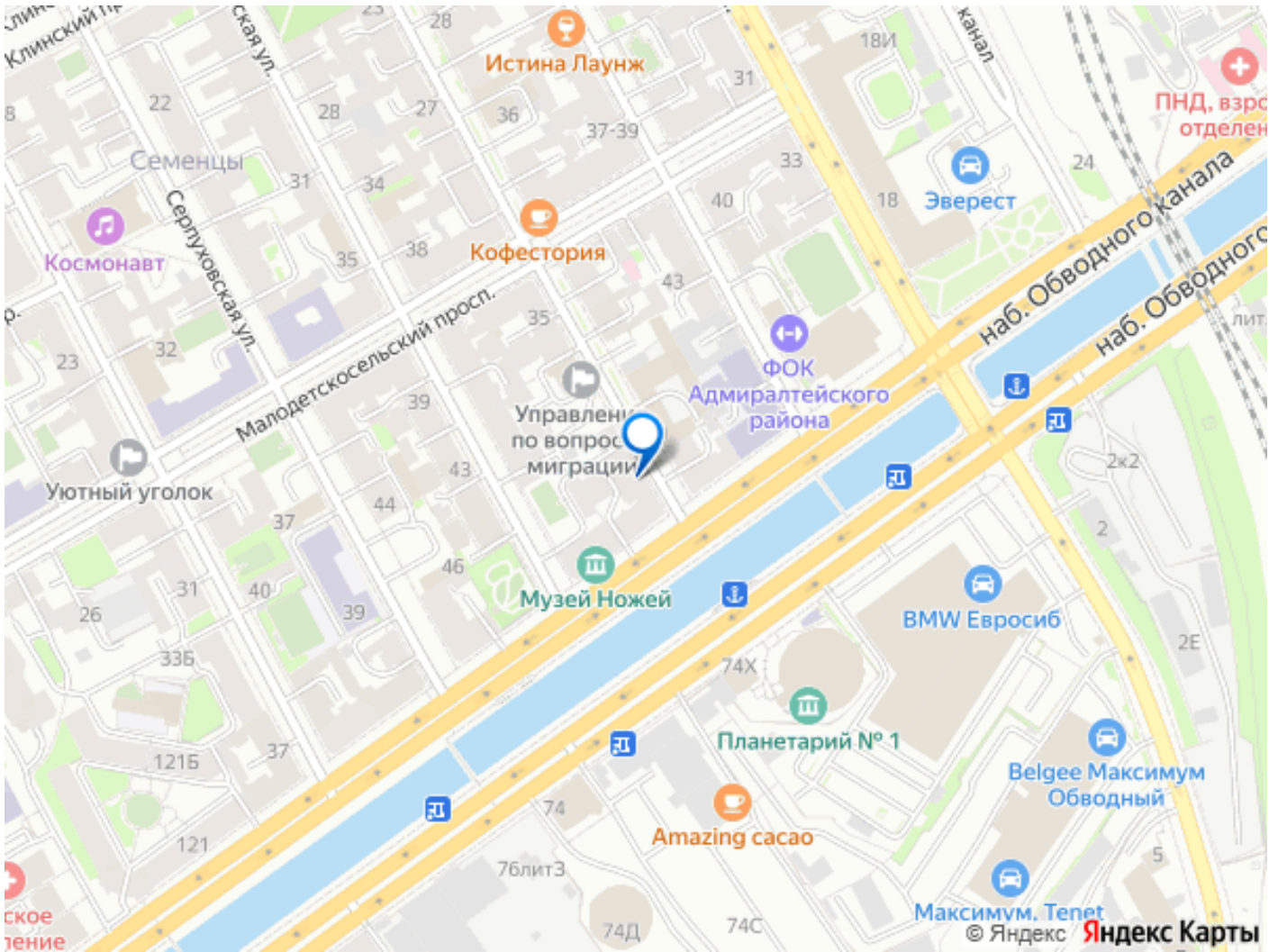
Описание

id:5. Светлая просторная квартира в историческом районе Петербурга - Семенцы. Дом после капитального ремонта 2009 года - ЖЕЛЕЗОБЕТОННЫЕ ПЕРЕКРЫТИЯ. ЕСТЬ ЛИФТ! Рассмотрим обмен на большую площадь! Общая площадь квартиры: 72,3 кв. м.: Кухня 13 кв.м.; Комната 18 кв.м.; Гостинная 24 кв.м.; Высота потолков 3,5 м. В квартире произведен качественный, современный дизайнерский ремонт (вдохновением послужили роскошные квартиры в центре старого Парижа); Много света, большие окна, лепнина, новые батареи в ретро стиле (очень теплая квартира), арочные элементы и роскошная стеклянная стена в кухне, (фрамуга). Квартира необычной планировки, выполнена в светлых тонах, во французском стиле и создает уютное, светлое пространство наполненное воздухом. все здесь поддерживает основные принципы французского дизайна. * светлое и воздушное пространство; * сочетание предметов мебели из разных эпох; * пастельные цвета в оформлении стен и потолка; * присутствие цветочных, растительных и геометрических узоров, замысловатых орнаментов; * дополнительные декоративные элементы лепнина, зеркала, фрески, гобелены; * наличие нескольких

источников искусственного освещения; В квартире раздельный санузел. Большая и очень стильная ванная комната под белый мрамор. В отделке использованы дорогие дизайнерские материалы (коллекция дизайнерских обоев Ван-Гог, итальянская плитка, роскошный паркет (со сроком службы до 40 лет), кухня IKEA, встроенная бытовая техника фирмы Electrolux - духовой шкаф с безопасным двойным стеклом и функцией пара. В квартире две огромные антресоли для хранения крупногабаритных вещей, удобный встроенный шкаф в прихожей, небольшая гардеробная в спальне. Подъезд идеально чистый, соседи все интеллигентные, дружелюбные, всегда помогали в любых вопросах! Много семей с детьми, в подъезде не курят, не пьют, без кошек и запахов что редкость. Планировка сделана так, что соседей вокруг нет, тк стены толстые, а примыкающие части соседних квартир минимальны и соприкасаются лишь небольшими проходными частями квартиры. Это большое преимущество, поскольку полное ощущение что ты живешь один. - Уникальность дома состоит так же в том, что напротив находится огромное офисное помещение в историческом здании. Это значит, что у вас напротив (окна в окна) нет соседей (как во всех остальных домах), и никто не смотрит вам в окна, и вы не наблюдаете за жизнью соседей напротив, а по выходным офис не работает. Месторасположение дома очень выгодное - 3 станции метро в пешей доступности (ровно 10 минут ПЕШКОМ до Пушкинской, Технологического института, Фрунзенской; В состав Семенов входять шесть улиц, названных в 1857 году честь городов Московской губернии, одна из них Верейская улица, с одной стороны улица с

видом на Исаакиевский собор (на фото представлен вид), с другой на «Планетарий 1» В Семенцах своя особая атмосфера старого города. Здесь нет огромных вывесок, гипермаркетов и современных перестроек. Все улочки тихие, все дома - историческое наследие. Бесплатное содействие в полу





Move.ru - вся недвижимость России