

Санкт-Петербург, Киевская улица, 3к2Ж

30 770 000 ₽

Санкт-Петербург, Киевская улица, 3к2Ж

Округ

СПБ, Московский район

Улица

улица Киевская

Квартира

Количество комнат

2

Высота потолков

3.15 м

Жилая площадь

34.6 м²

Площадь кухни

19.1 м²

Общая площадь

72.3 м²

Этаж

13/19

Детали объекта

Тип сделки

Продам

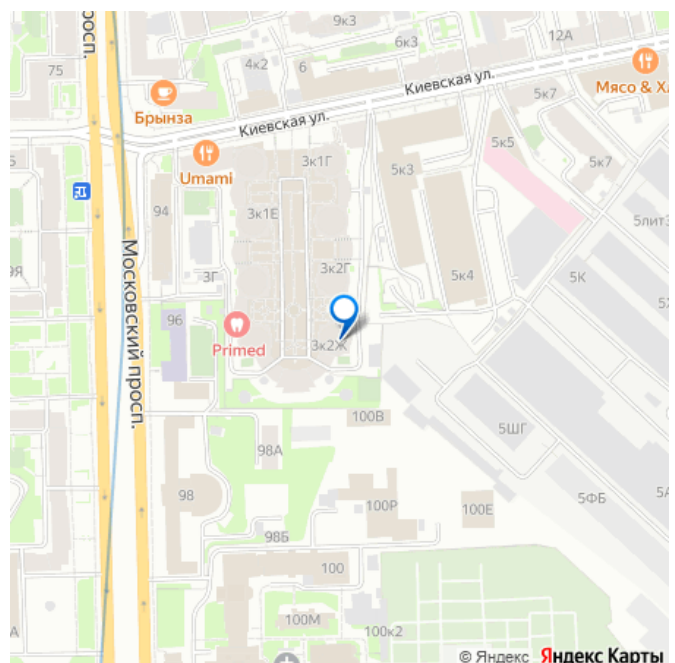
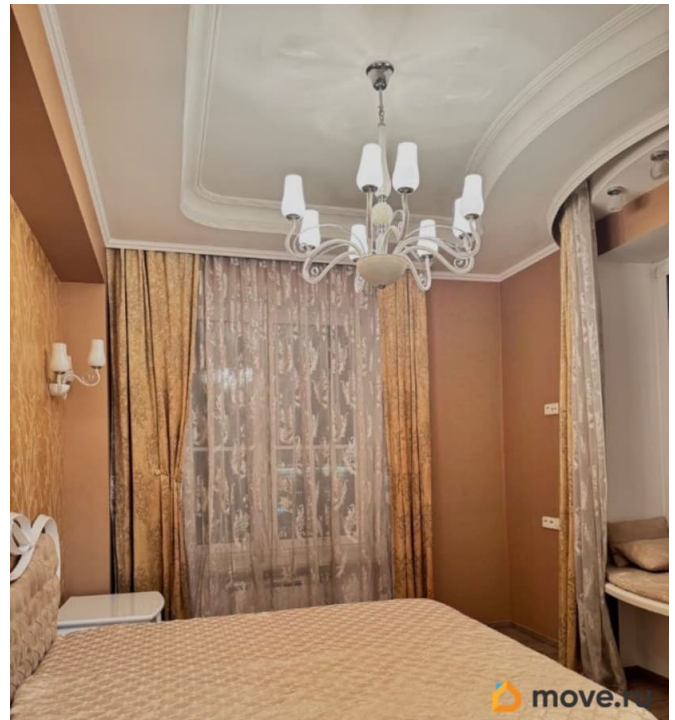
Раздел

Квартиры

Тип балкона

лоджия

для заметок



Тип санузла

два

Вид из окна

на улицу

Ремонт

дизайнерский

Квартира в новостройке

да

Год сдачи

2 квартал 2013 г.

лифт, парковка

Описание

Санкт-Петербург, Московский р-н, м.

«Фрунзенская» / м. «Московские ворота», ул.

Киевская, д. 3. к. 2, лит. ж, этаж 13/19.

Просторная евро-2к.кв. с дизайнерским

ремонтom, площадью 72,3кв.м. и + лоджия

5,7кв.м. Квартира в современном Бизнес-

классе жилого комплекса «Имperiал», рядом

с Московским пр. Это отличная локация с

быстрой доступностью к озеленению, паркам,

скверам Московского р-на и также в другую

сторону, тоже быстрой доступностью к

самому центру Петербурга. Ключевые

преимущества квартиры и ЖК: •

Эргономичная планировка, большая площадь

кухонной и гостевой зоны 19,1кв.м и высокие

потолки 3,15м с шикарной гипсовой лепниной

и парящими потолками, создающие

ощущение еще большего пространства, света

и свободы передвижения; • Выполнен

дизайнерский ремонт с придумыванием

деталей до мелочей и встроенные шкафы для

хранения вещей, световое решение

организованно грамотно и удобно,

встраиваемая техника, всё останется в

квартире, панорамные окна и конвектора у обеденной зоны, что создает эстетику в видовой картине в целом и открывая панорамные балконные двери в теплое время года, можно приятно наслаждаться Питером;

- За счет этажа и лоджии и то, что окна выходят в стороннюю улицу, в квартире тихо, стены добротные, шумо изоляция великолепная, на лестничной площадке 4кв.;

- Закрытая, огороженная территория ЖК, видеодомофоны и камеры по всей территории, ухоженный двор, детская площадка, в ЖК платный д/сад Mary Jane и городской д/сад 373; • Современный кирпично-монолитный дом (2014г. постройки) с подземным паркингом;

- Максимально развитая инфраструктура: кафе, кофейни, магазины, детские сады, школы, школа сильнейшая математическая и популярная музыкальная востребованная школа, развивательные клубы разные д/детей, спорт. залы, автомойки, заправки для автомобилей, гипермаркеты продуктовые, травмы, поликлиники, детский театр, почта, администрация р-на, МФЦ и многое другое; •

Великолепная локация в целом по многочисленным моментам, как доступ к озеленению, центру, аэропорту, также в пешей доступности две станции метро и ЖД ст. Боровая, что ускоряет поездку в Пушкин, Павловск, 30-40мин и за городом. Гарантия безопасной сделки: • Чистые документы:

Один собственник, без материнского

капитала и обременений; • Полное

юридическое сопровождение; • Мы берем на себя все организационные вопросы:

подготовка договора купли-продажи,

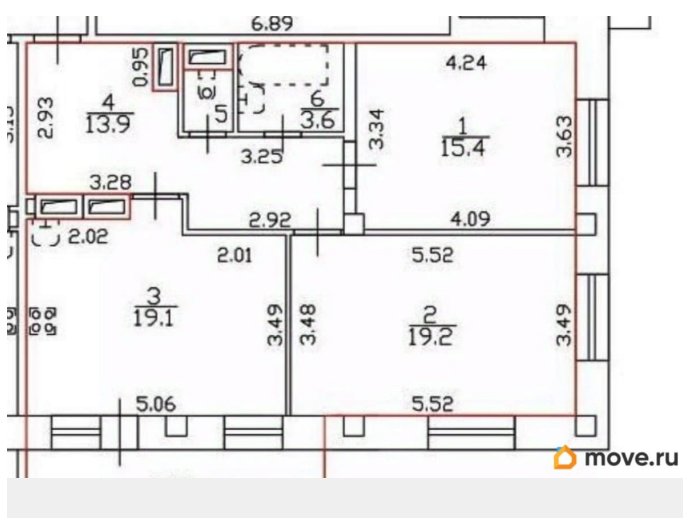
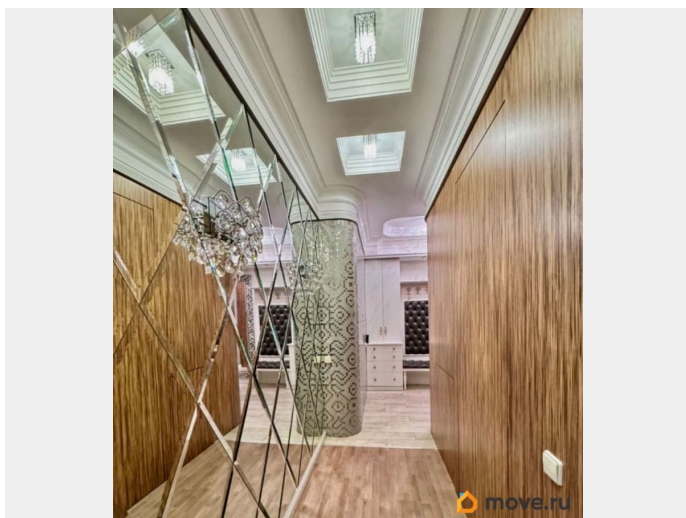
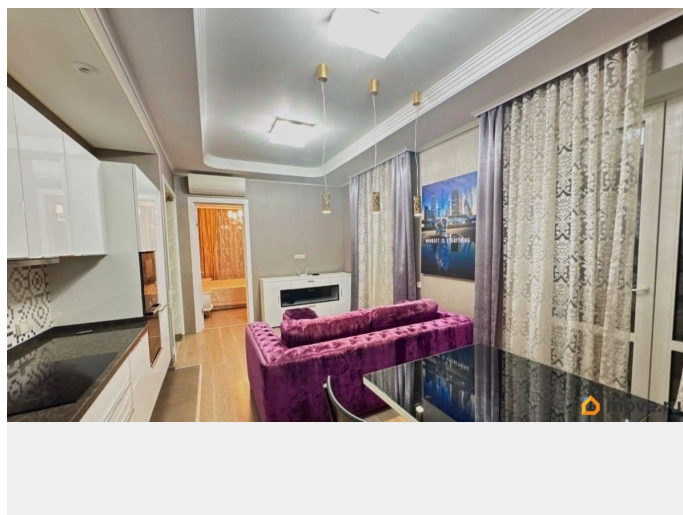
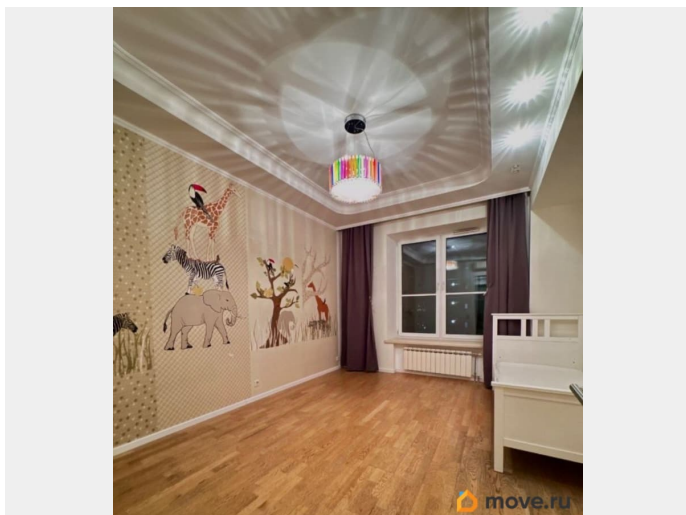
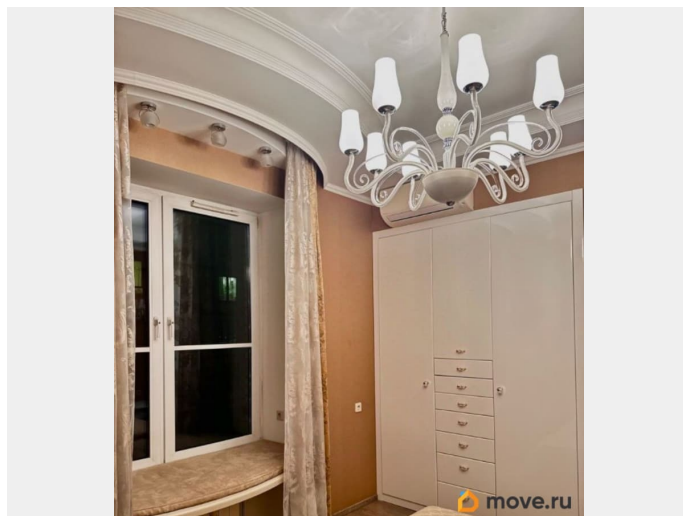
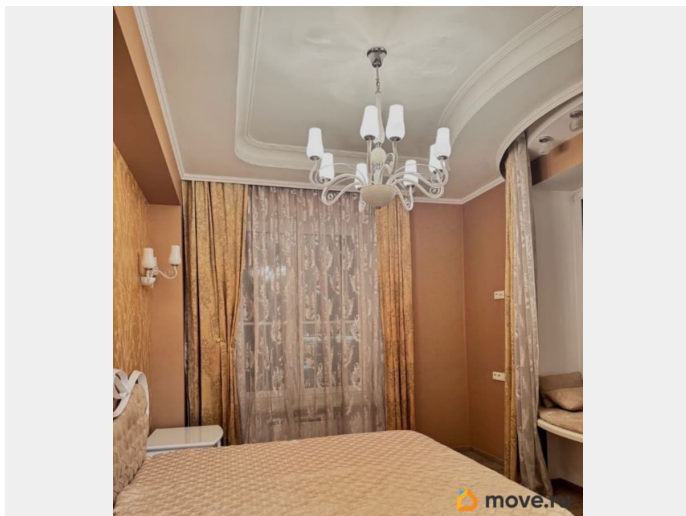
взаимодействие с банком, (если ипотека),

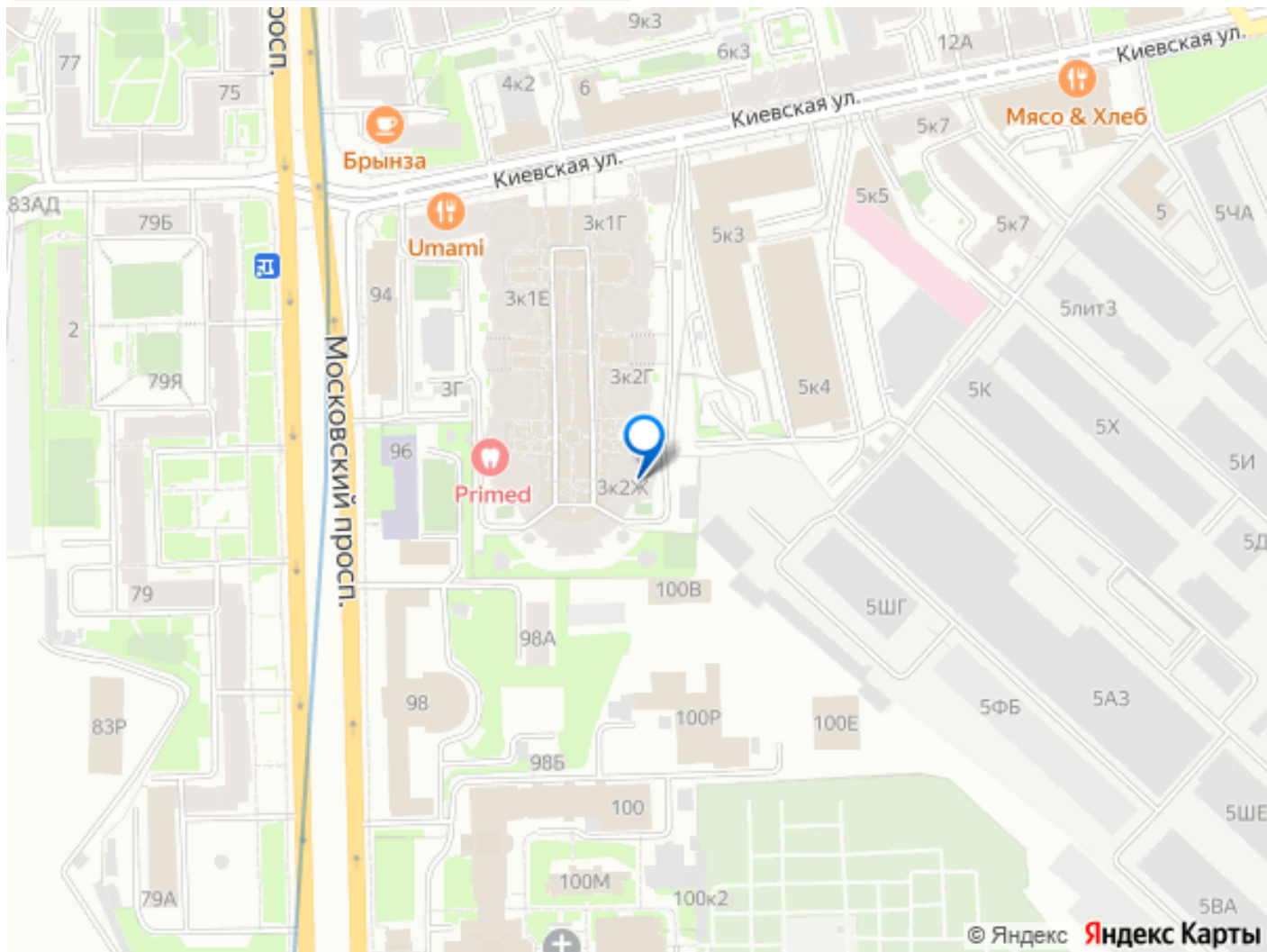
МФЦ и регистрирующими органами; • Сделка

«под ключ»: Вы получаете готовый

результат. Мы сопровождаем сделку от

первого просмотра до момента, когда Вы получаете ключи и зарегистрированное право собственности! Готова показать квартиру в удобное для Вас время! Номер объекта: #1/537753/22464





Move.ru - вся недвижимость России