

Создано: 25.02.2026 в 19:17

Обновлено: 14.04.2026 в 12:06

Вероника Пуцина, NEDmax

79819768131

Санкт-Петербург, Наличная улица, 26к1

22 300 000 ₹

Санкт-Петербург, Наличная улица, 26к1

Округ

[СПБ, Василеостровский район](#)

Улица

[улица Наличная](#)

Квартира

Количество комнат

2

Высота потолков

3 м

Жилая площадь

45.6 м²

Площадь кухни

19.5 м²

Общая площадь

72.4 м²

Этаж

7/8

Детали объекта

Тип сделки

Продам

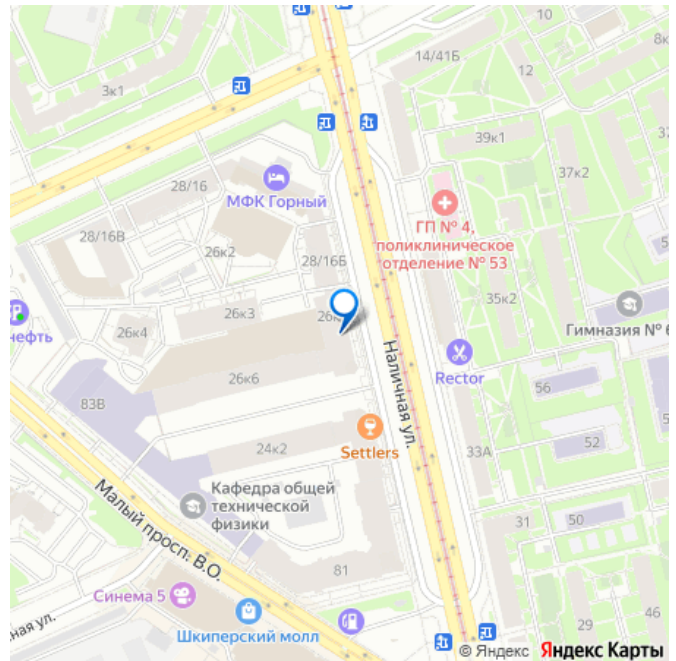
Раздел

[Квартиры](#)

Тип санузла

совмещенный

для заметок



Вид из окна

на улицу

Ремонт

евро

Квартира в новостройке

да

Год сдачи

4 квартал 2014 г.

Покупка в ипотеку

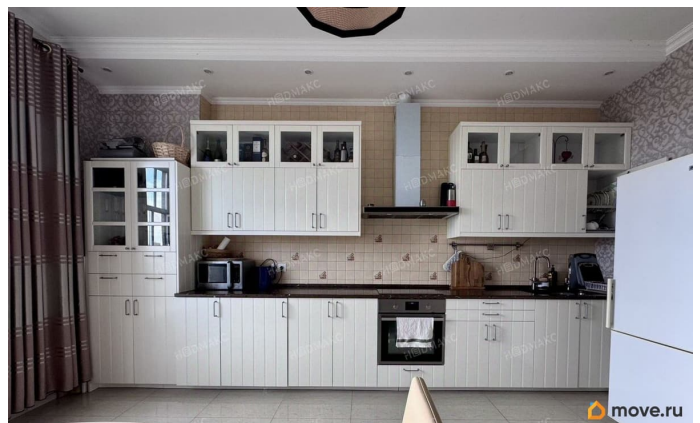
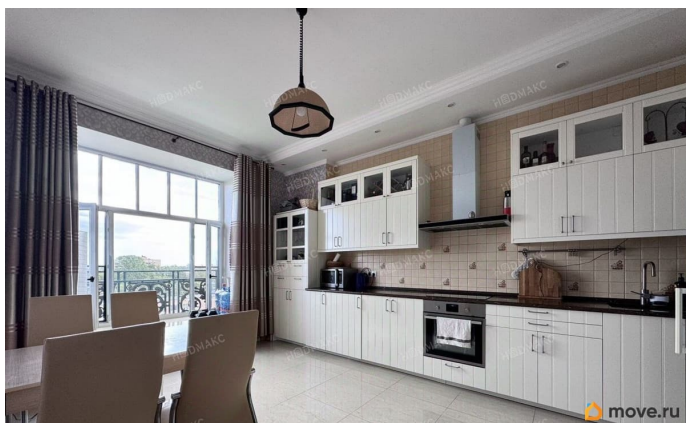
да

возможна ипотека, лифт

Описание

Арт. 131967520 Просмотры 23.04. Открыть планировку- 2 мин. Лучшее предложение в доме. жк «Васильевский квартал». Прямая продажа. Один взрослый собственник. Полная стоимость в дкп. Без обременений. В собственности больше пяти лет. С мебелью и техникой. Продается просторная светлая двухкомнатная квартира европейской планировки 72,4 м2 в жилом комплексе бизнес-класса на Васильевском острове по адресу: улица Наличная, дом 26, корпус 1 в 13 минутах ходьбы от ст. метро Приморская. Комплекс располагается в тихой и исторической части Василеостровского района в окружении всей необходимой инфраструктуры. Приятным дополнением является близость набережной Финского залива, чистая экология и обилие зеленых парковых зон. Все корпуса выдержаны в едином архитектурном стиле. Во внешней и внутренней отделке корпусов использован натуральный камень и высококачественный европейский облицовочный керамический кирпич. Квартира продается с мебелью и

техникой. Планировка: просторная спальня 21,3 кв.м. (окна на восток); кухня-гостиная 19,5 кв.м. (окна на восток); гостевая зона 24,3 кв.м., из которой можно при желании выделить пространство под огромную гардеробную комнату или кабинет; санузел 7,4 кв.м. Потолки высотой 3 метра в сочетании с большими витражными окнами создают ощущение обилия света и воздуха. Квартира теплая. Обслуживанием и эксплуатацией комплекса занимается специализированная сервисная компания. Прогрессивное инженерное оснащение комплекса включает в себя центральные и автономные системы жизнеобеспечения, лифтовое оборудование фирмы KONE, системы видеонаблюдения. Во внутренних дворах дома высажены ели, установлены детские площадки. На стилобате подземной парковки разбит английский сад. Рядом несколько школ и детских садов, спортивные комплексы, торговые центры, медицинские учреждения, рестораны, кафе и многое другое. В пешей доступности Финский залив, Галерная гавань, Шкиперский сад, павильоны Ленэкспо. Удобный выезд на ЗСД. Звоните, будем рады организовать просмотр в удобное для Вас время.





окна на Наличную улицу



