

Создано: 19.01.2026 в 00:06

Обновлено: 23.01.2026 в 08:34

Санкт-Петербург, Кондратьевский
проспект, 42

15 999 999 ₽

Санкт-Петербург, Кондратьевский проспект, 42

Округ

[СПБ, Калининский район](#)

Улица

[проспект Кондратьевский](#)

Квартира

Количество комнат

2

Высота потолков

3.5 м

Жилая площадь

30 м²

Площадь кухни

12 м²

Общая площадь

72.5 м²

Этаж

5/5

Детали объекта

Тип сделки

Продам

Раздел

[Квартиры](#)

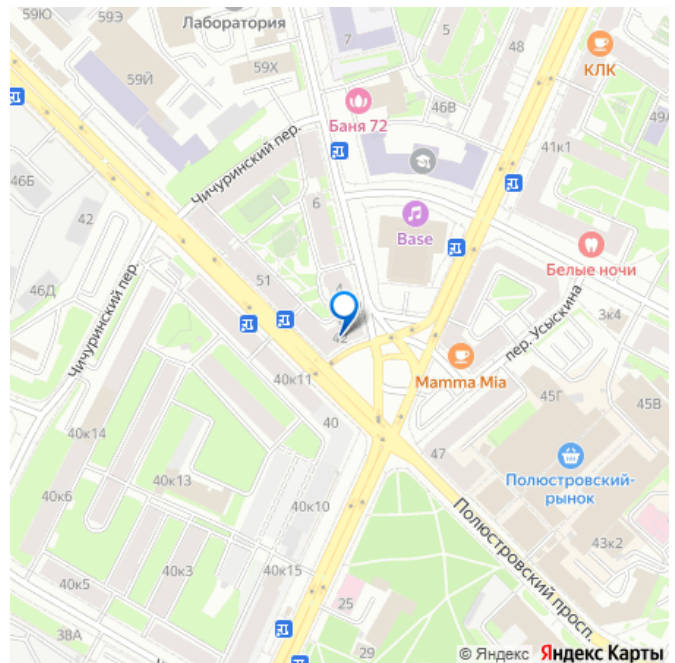
Тип санузла

<https://spb.move.ru/objects/9288099518>

Ирина Приданникова, МАКРОМИР
НЕДВИЖИМОСТЬ

79187904626, 7918740
4956

для заметок



Ремонт

евро

Покупка в ипотеку

да

возможна ипотека

Описание

Добрый день! В продаже евро - 3 кв в ПРЯМОЙ продаже с ЧИСТОЙ юридической историей, не требующая вложений! Продажа БЕЗ КОМИССИИ! Описание и фотографии соответствуют действительности. ПРО ДОКУМЕНТЫ: - У квартиры ОДИН взрослый собственник; -БУДУТ присутствовать на сделке лично; - Покажем все документы; - БЕЗ детских долей и БЕЗ наследства; - Квартира подходит под ИПОТЕКУ; - Подходит ЛЮБАЯ форма оплаты Если нужно-ПОМОЖЕМ с одобрением. ПРО КВАРТИРУ и ДОМ: Дом спроектирован в стиле «Сталинский Неоклассицизм». Кирпичный с железобетонными перекрытиями, что обеспечивает отличную тепло и шумоизоляцию. Квартира с высокими потолками 3.5 метра, придающий помещению особый шарм и атмосферу. Во всей квартире установлены стеклопакеты, подоконники из керамогранита, ламинат высокого класса, в спальне паркет. Квартира НЕ ТРЕБУЕТ дополнительных вложений. -ПРИХОЖАЯ (4 м?) находится между двумя входными дверями. Это решение обеспечивает комфорт при входе в квартиру, где отдельно хранится верхняя одежда и обувь; Далее, вас встречает светлый и просторный коридор, создающий ощущение простора и свободы. По левую сторону расположены: - 2

ИЗОЛИРОВАННЫЕ комнаты (17+17 м?)

правильной формы, с эркерными окнами и широкими подоконниками из керамогранита;

- КУХНЯ - ГОСТИНАЯ с двумя окнами, удобной планировки, которая позволяет разместить всё необходимое в одном пространстве (26 м?). Посудомоечная машина есть. -

Совмещенный сан.узел (5 м?) с просторным размещением стиральной машинки и биде; -

ПРИХОЖАЯ (4 м?) находится между двумя входными дверями. Это решение обеспечивает комфорт при входе в квартиру, где отдельно хранится верхняя одежда и обувь.

ПРО ИНФРАСТРУКТУРУ: Фитнес-залы:

Фитнесс хаус, А-фитнесс, Фитнесс фэмили,

Фит студио, Элит джим. Различные

рестораны, ТЦ и другие важные

инфраструктурные объекты для жизни. Для

прогулок в пешей доступности

Кондратьевский сад, Любашинский сад, парк

Академика Сахарова. Три детских сада 9, 2,

27, 30, 32 и др. Три лицея 126, 179. Школы 10,

2 филиала школы 138, 100, 143, 619 и др.

Различные досуговые и спортивные центры

для детей, в том числе муниципальные. Что

касается продуктовых магазинов их огромное

разнообразие: Перекресток, Пятерочка,

Магнит, Вкусвилл и другие. Фитнес-залы:

Фитнесс хаус, А-фитнесс, Фитнесс фэмили,

Фит студио, Элит джим. Различные

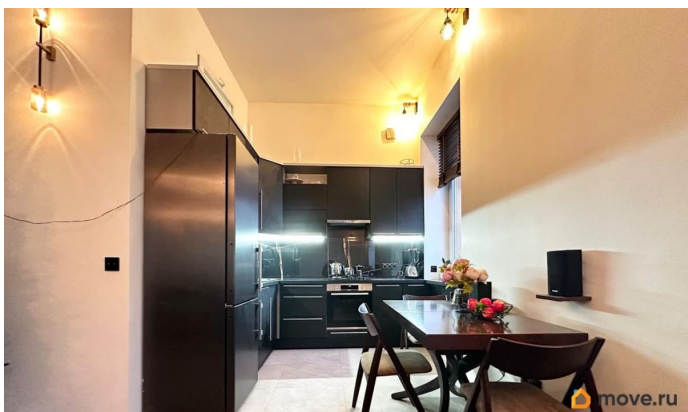
рестораны, ТЦ и другие важные

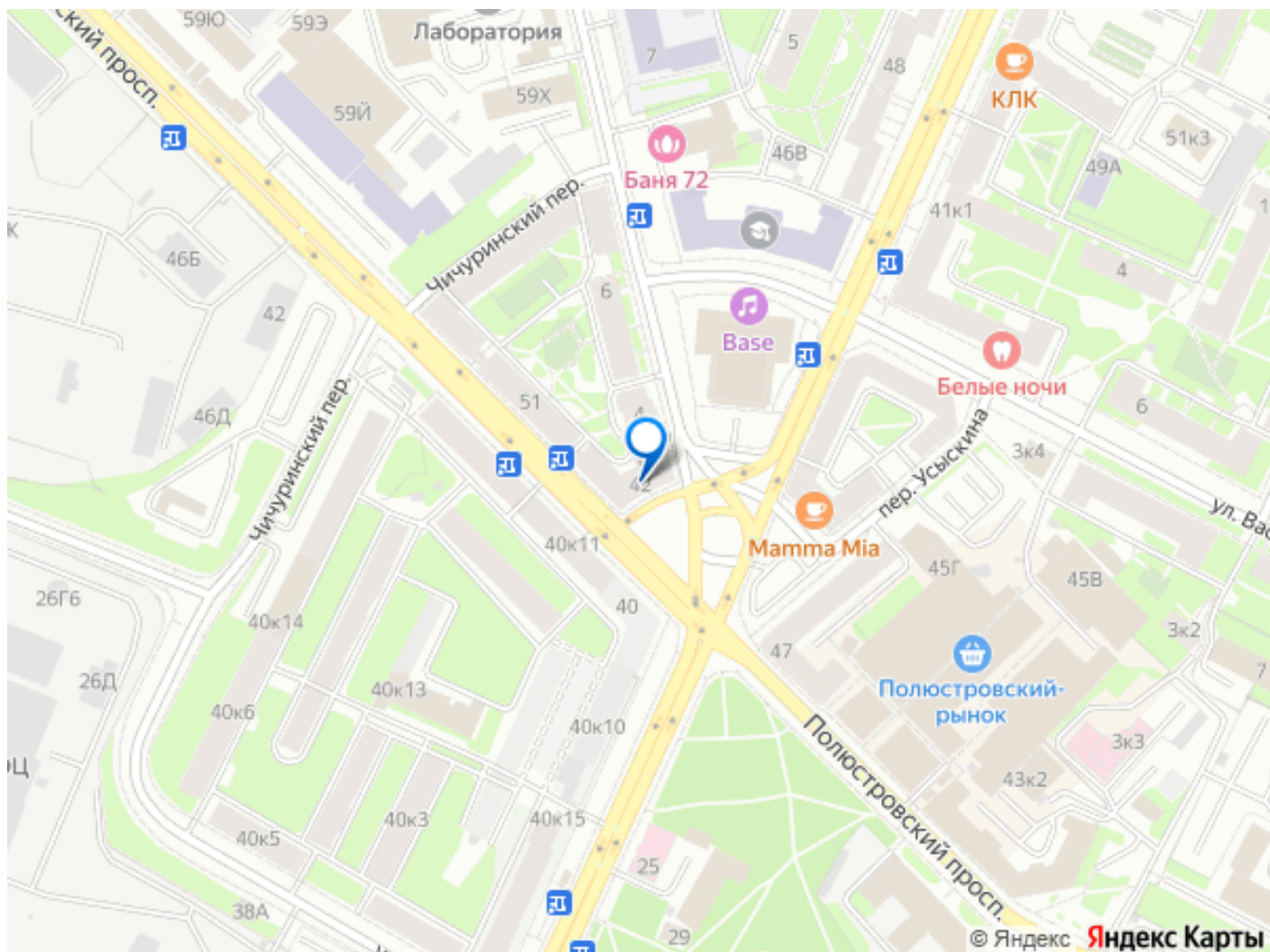
инфраструктурные объекты для жизни. Торг

уместен, но после просмотра=) БЕСПЛАТНО

ПРОКОНСУЛЬТИРУЮ. Звоните, записывайтесь

на просмотр.





Move.ru - вся недвижимость России