

🕒 Создано: 06.04.2026 в 16:31

🔄 Обновлено: 06.04.2026 в 17:21

**Санкт-Петербург, Кондратьевский
проспект, 42**

15 999 999 ₹

Санкт-Петербург, Кондратьевский проспект, 42

Округ

[СПБ, Калининский район](#)

Улица

[проспект Кондратьевский](#)

Квартира

Количество комнат

2

Жилая площадь

35.5 м²

Площадь кухни

32.9 м²

Общая площадь

72.5 м²

Этаж

5/6

Детали объекта

Тип сделки

Продам

Раздел

[Квартиры](#)

Покупка в ипотеку

да

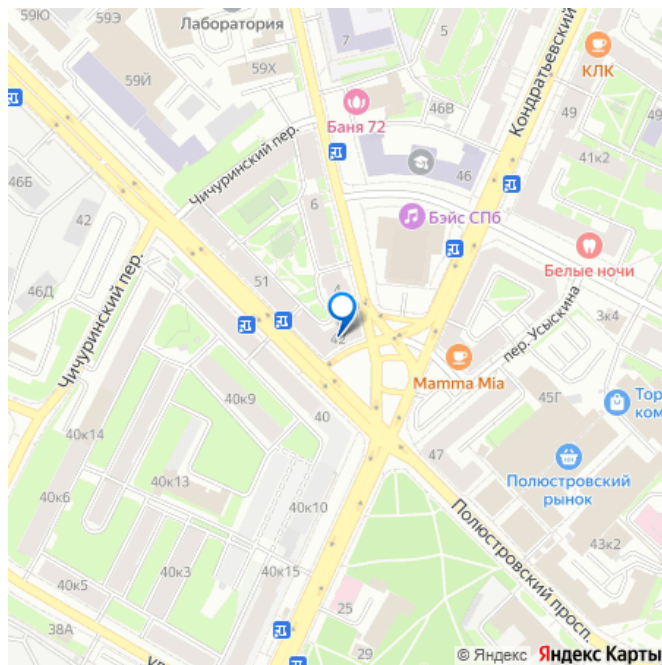
возможна ипотека, парковка

<https://spb.move.ru/objects/9293382930>

**Ирина Приданникова, МАКРОМИР
НЕДВИЖИМОСТЬ**

**79187904626, 7918740
4956**

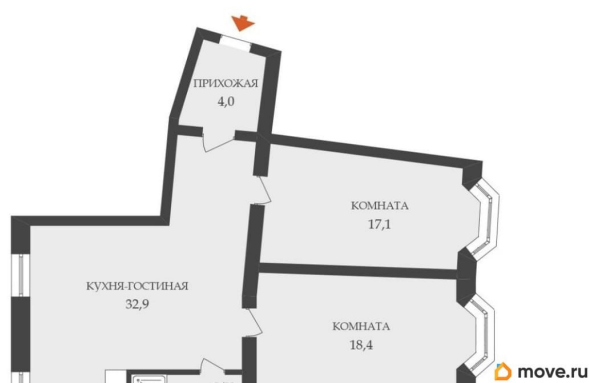
для заметок

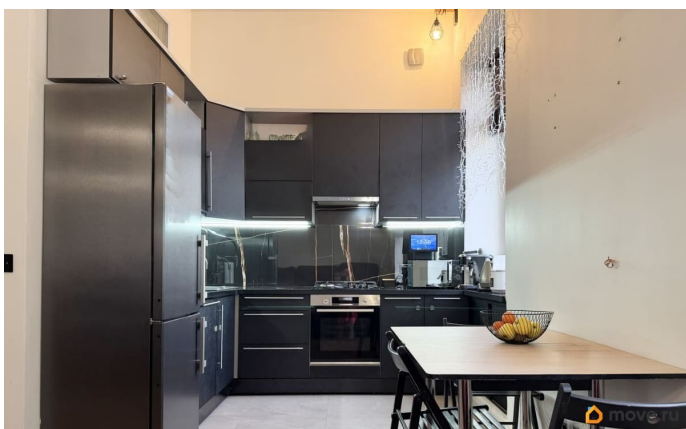
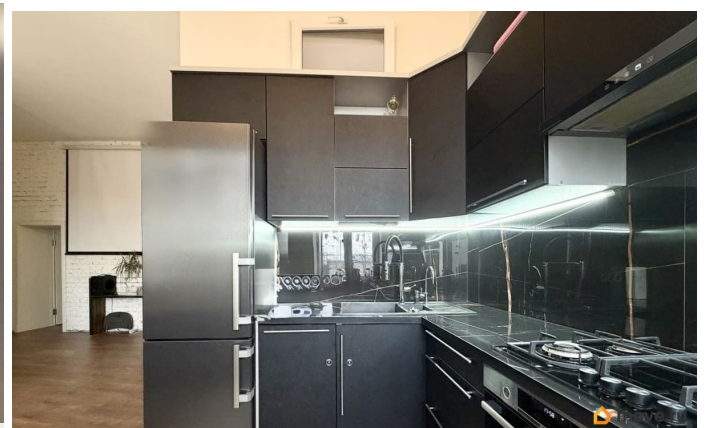
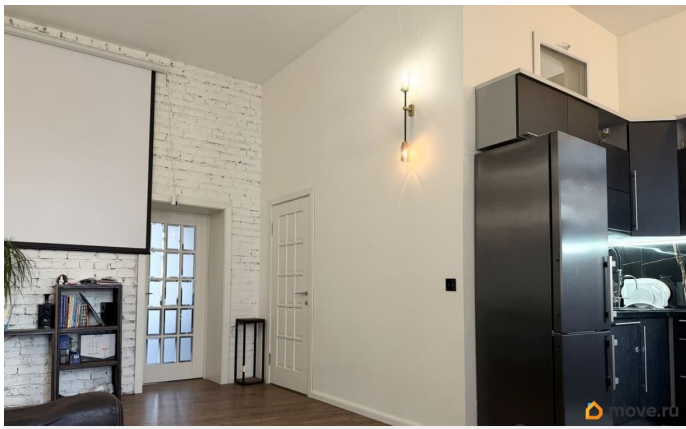


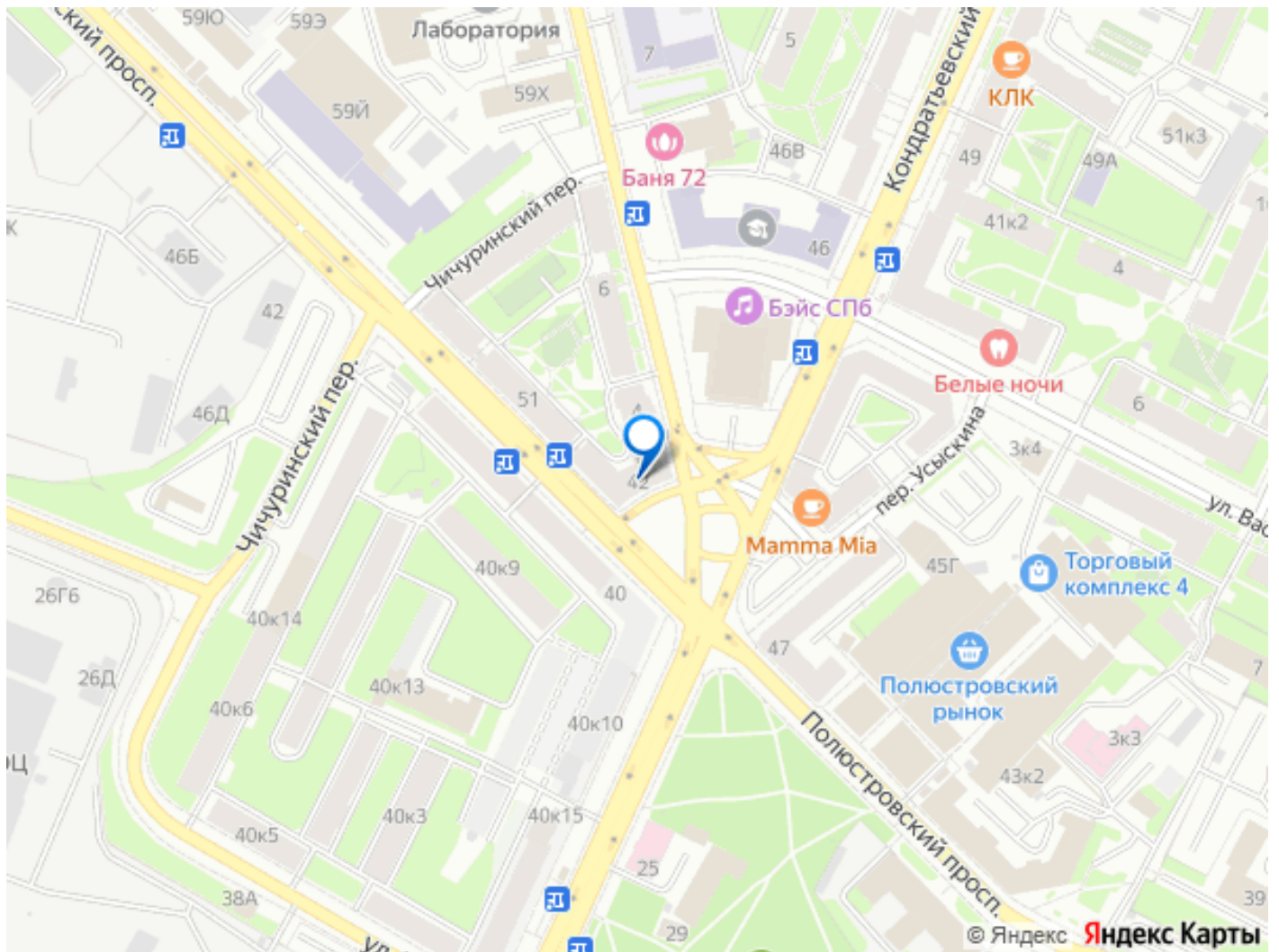
Описание

Добрый день! В ПРЯМОЦ продаже евро - 3 кв в с ЧИСТОЙ юридической историей, не требующая вложений! Продажа БЕЗ КОМИССИИ! Описание и фотографии соответствуют действительности. ПРО ДОКУМЕНТЫ: - У квартиры ОДИН взрослый собственник; -БУДЕТ присутствовать на сделке лично; - Покажем все документы; - БЕЗ детских долей и БЕЗ наследства; - Квартира подходит под ИПОТЕКУ; - Подходит ЛЮБАЯ форма оплаты Если нужно-ПОМОЖЕМ с одобрением. ПРО КВАРТИРУ и ДОМ: Дом спроектирован в стиле «Сталинский Неоклассицизм». Кирпичный с железобетонными перекрытиями, что обеспечивает отличную тепло и шумоизоляцию. Квартира с высокими потолками 3.5 метра, придающий помещению особый шарм и атмосферу. Во всей квартире установлены стеклопакеты, подоконники из керамогранита с подогревом, ламинат высокого класса, в спальне паркет. Квартира НЕ ТРЕБУЕТ дополнительных вложений. - ПРИХОЖАЯ (4 м?) находится между двумя входными дверями. Это решение обеспечивает комфорт при входе в квартиру, где отдельно хранится верхняя одежда и обувь; Далее, вас встречает светлый и просторный коридор, создающий ощущение простора и свободы. По левую сторону расположены: - 2 ИЗОЛИРОВАННЫЕ комнаты (18.4 + 17.1 м?) правильной формы, с эркерными окнами и широкими подоконниками из керамогранита; - КУХНЯ - ГОСТИНАЯ с двумя окнами, удобной планировки, которая позволяет разместить всё необходимое в одном пространстве (32.9 м?). Посудомоечная машина есть. - Совмещенный сан.узел (4.1 м?) с просторным

размещением стиральной машинки и биде; - ПРИХОЖАЯ (4 м?) находится между двумя входными дверями. Это решение обеспечивает комфорт при входе в квартиру, где отдельно хранится верхняя одежда и обувь. ПРО ИНФРАСТРУКТУРУ: Фитнес-залы: Фитнесс хаус, А-фитнесс, Фитнесс фэмили, Фит студио, Элит джим. Различные рестораны, ТЦ и другие важные инфраструктурные объекты для жизни. Для прогулок в пешей доступности Кондратьевский сад, Любашинский сад, парк Академика Сахарова. Три детских сада 9, 2, 27, 30, 32 и др. Три лицея 126, 179. Школы 10, 2 филиала школы 138, 100, 143, 619 и др. Различные досуговые и спортивные центры для детей, в том числе муниципальные. Что касается продуктовых магазинов их огромное разнообразие: Перекресток, Пятерочка, Магнит, Вкусвилл и другие. Фитнес-залы: Фитнесс хаус, А-фитнесс, Фитнесс фэмили, Фит студио, Элит джим. Различные рестораны, ТЦ и другие важные инфраструктурные объекты для жизни. Торг уместен, но после просмотра=) **БЕСПЛАТНО ПРОКОНСУЛЬТИРУЮ**. Звоните, записывайтесь на просмотр.







Move.ru - вся недвижимость России