

🕒 Создано: 06.04.2026 в 12:21

🔄 Обновлено: 06.04.2026 в 12:49

**Санкт-Петербург, Сестрорецкая улица, 4**

**21 500 000 ₺**

Санкт-Петербург, Сестрорецкая улица, 4

Округ

[СПБ, Приморский район](#)

Улица

[улица Сестрорецкая](#)

## Квартира

Количество комнат

2

Жилая площадь

40 м<sup>2</sup>

Площадь кухни

19 м<sup>2</sup>

Общая площадь

72.9 м<sup>2</sup>

Этаж

4/4

## Детали объекта

Тип сделки

Продам

Раздел

[Квартиры](#)

Тип балкона

балкон

Покупка в ипотеку

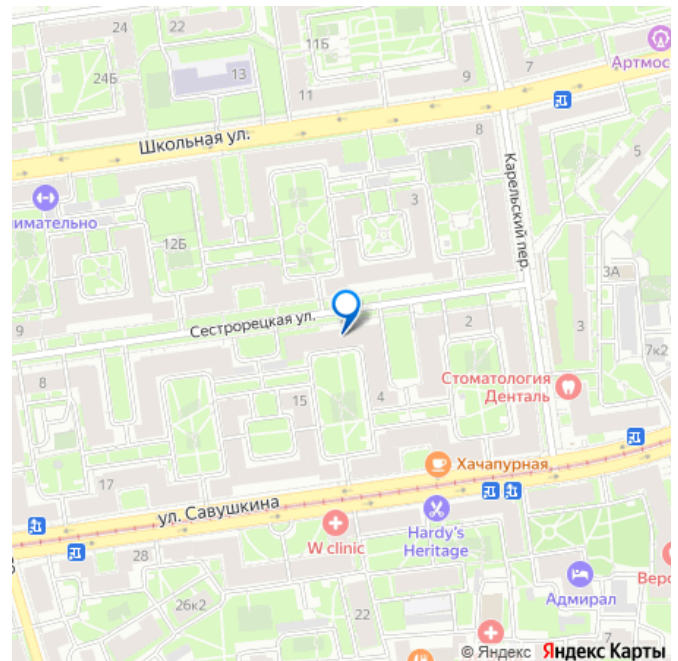
да

<https://spb.move.ru/objects/9293360043>

**Светлана Адамович, Северный модерн**

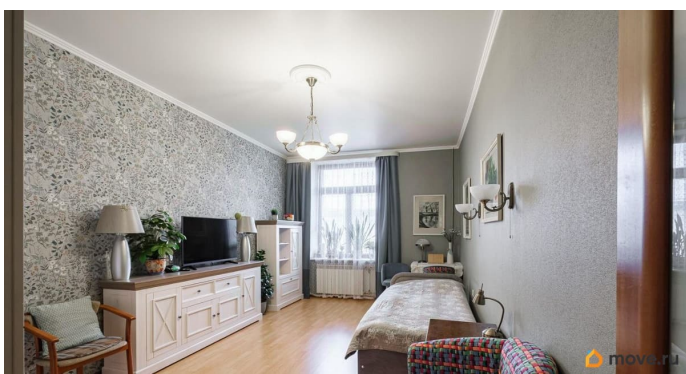
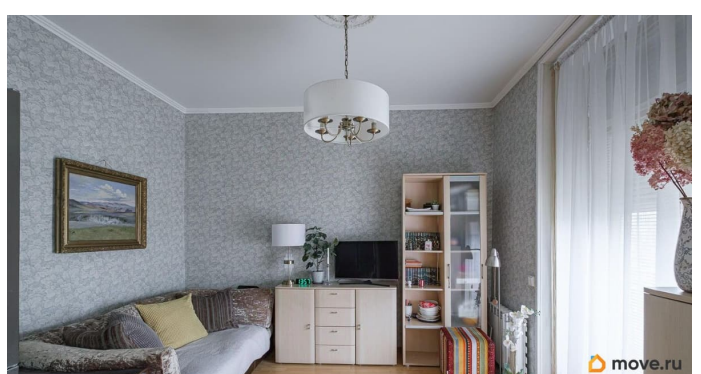
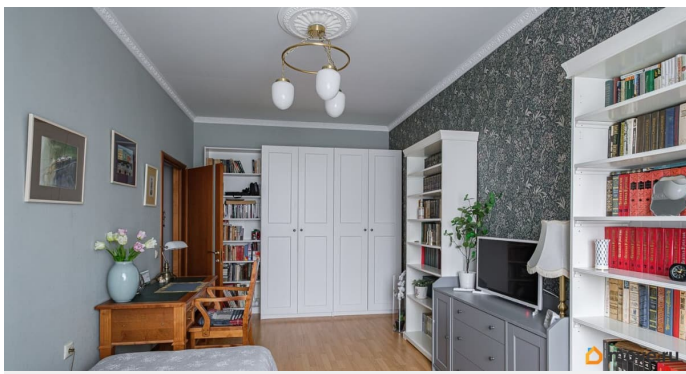
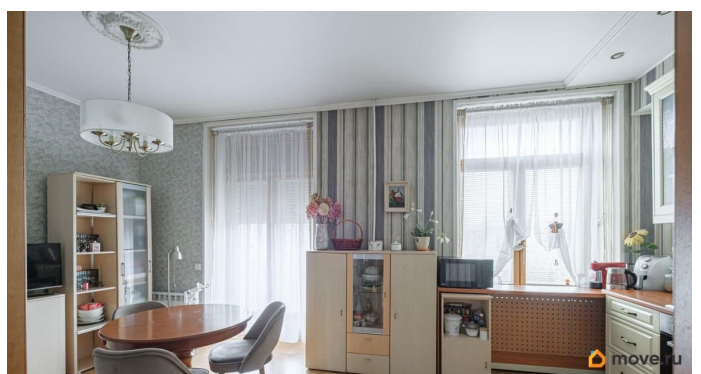
**79818401163**

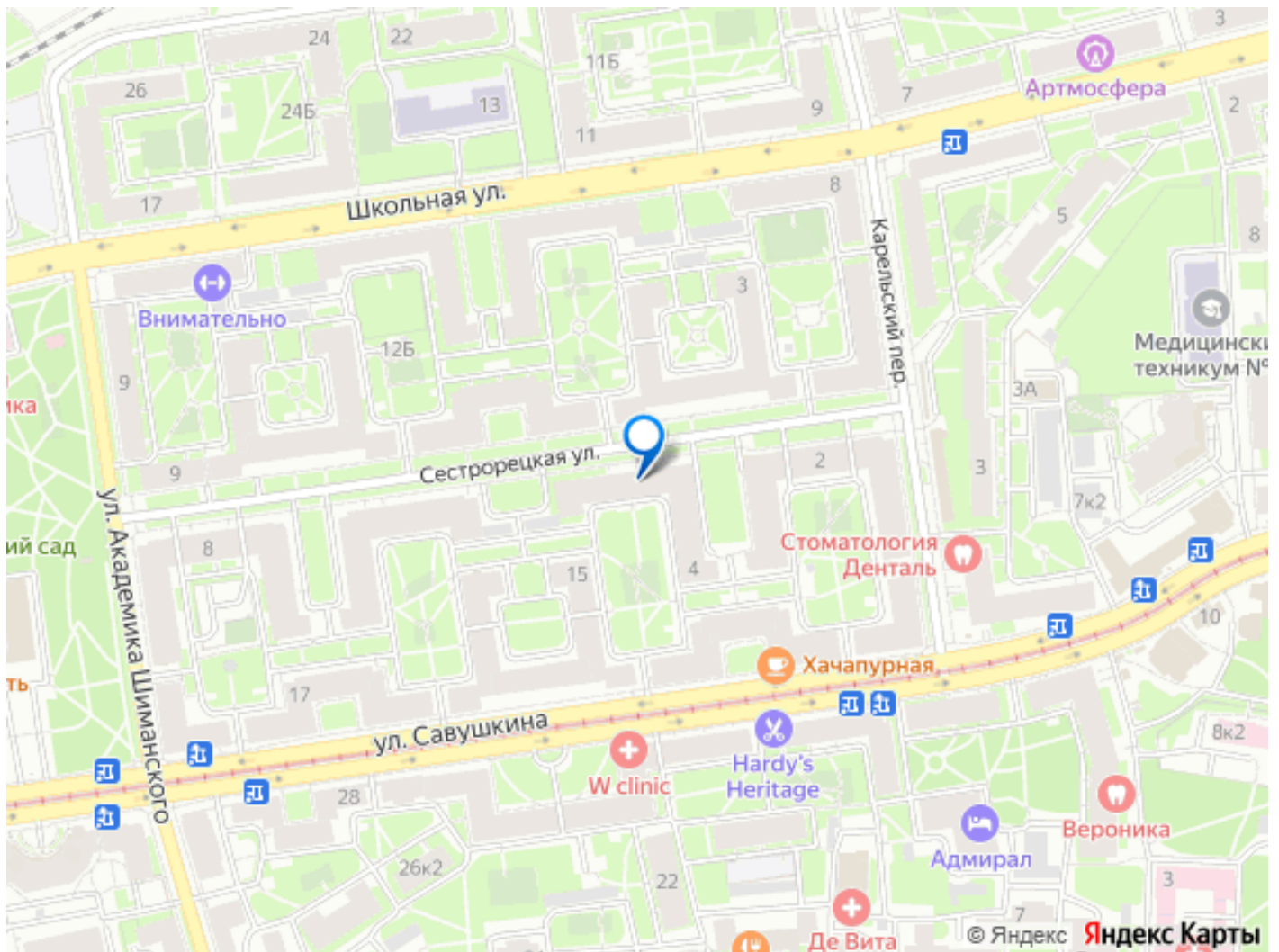
для заметок



## Описание

В прямой продаже квартира семейная квартира в кирпичном сталинском доме. Планировка евро-3 узаконена и включает в себя спальни 20,7 и 18,5 м, а также кухню-гостиную 18,9 м. Санузел отдельный, просторная прихожая, маленький балкончик. Квартира имеет окна на восток и запад, все выходят во двор. Расположена на 4-м этаже. Лифта в доме нет. Газовая колонка. Финские стеклопакеты деревянно-металлические. Дом 1959 года постройки с железобетонными перекрытиями, толстыми стенами. В 2014 году произведен полный капитальный ремонт крыши. Современная детская площадка. Достаточно места для парковки автомобилей. Дом находится в 5 минутах ходьбы от станции метро Чёрная речка в Приморском районе. Сложившаяся инфраструктура: хорошие школы, детские сады, поликлиники, магазины, кафе, банки. До исторического центра Санкт-Петербурга 10-15 минут на метро или любом транспорте. Пешком можно дойти до элитного Каменного острова, Петроградской стороны, рядом парки Крестовского и Елагина островов. До Финского залива можно доехать на велосипеде, а в Курортный район на автомобиле и электричке за 15-20 минут. Обременений нет, полная стоимость в договоре, 1 взрослый собственник, присутствует на сделке.





Move.ru - вся недвижимость России