

🕒 Создано: 19.09.2025 в 14:30

Обновлено: 04.02.2026 в 21:57

**Санкт-Петербург, Приморский проспект,
46**

39 997 000 ₽

Санкт-Петербург, Приморский проспект, 46

Округ

[СПБ, Приморский район](#)

Улица

[проспект Приморский](#)

Квартира

Количество комнат

2

Высота потолков

3 м

Жилая площадь

30 м²

Площадь кухни

22 м²

Общая площадь

72 м²

Этаж

3/7

Детали объекта

Тип сделки

Продам

Раздел

[Квартиры](#)

Тип балкона

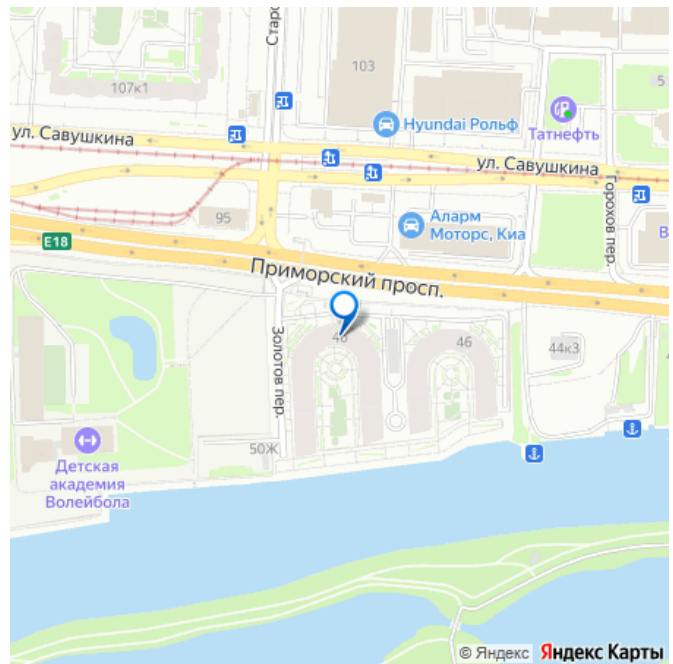
<https://spb.move.ru/objects/9285066914>

Луиза Яфарова, Мир Квартир

PREMIUM

79812801288

для заметок



лоджия

Тип санузла

совмещенный

Вид из окна

во двор

Ремонт

дизайнерский

Квартира в новостройке

да

Год сдачи

4 квартал 2017 г.

Покупка в ипотеку

да

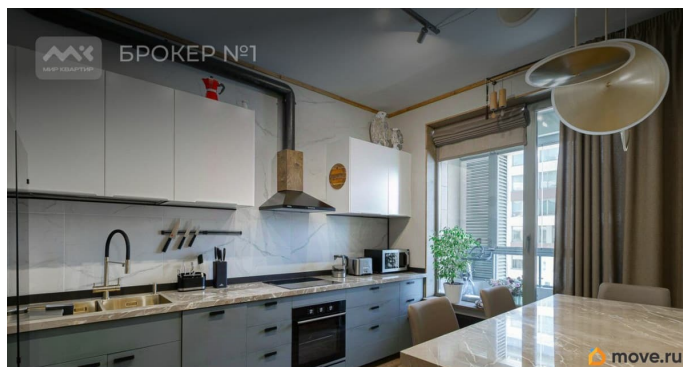
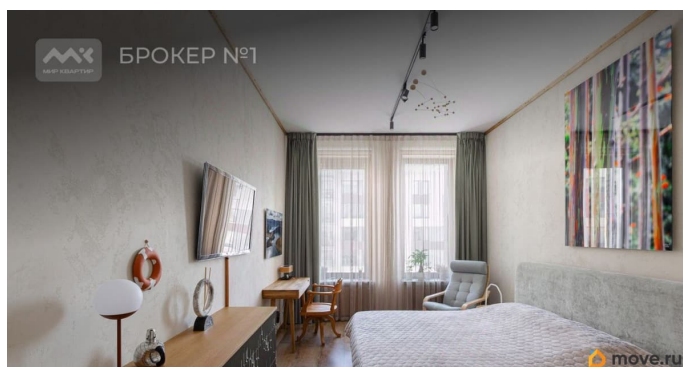
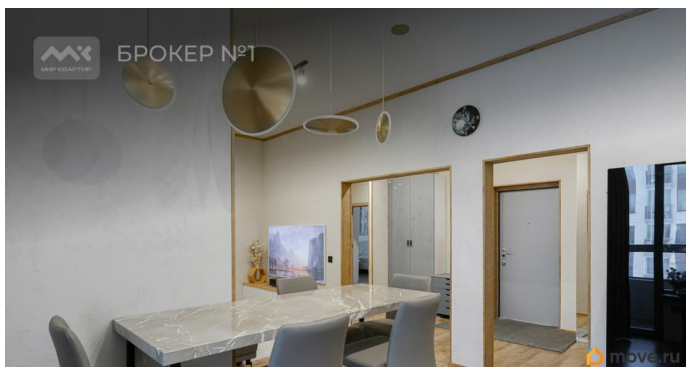
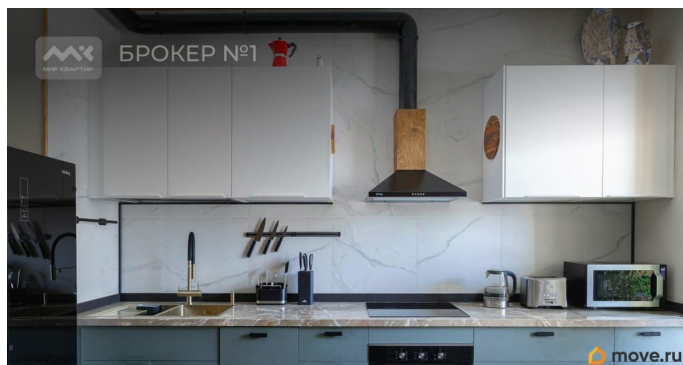
возможна ипотека, лифт

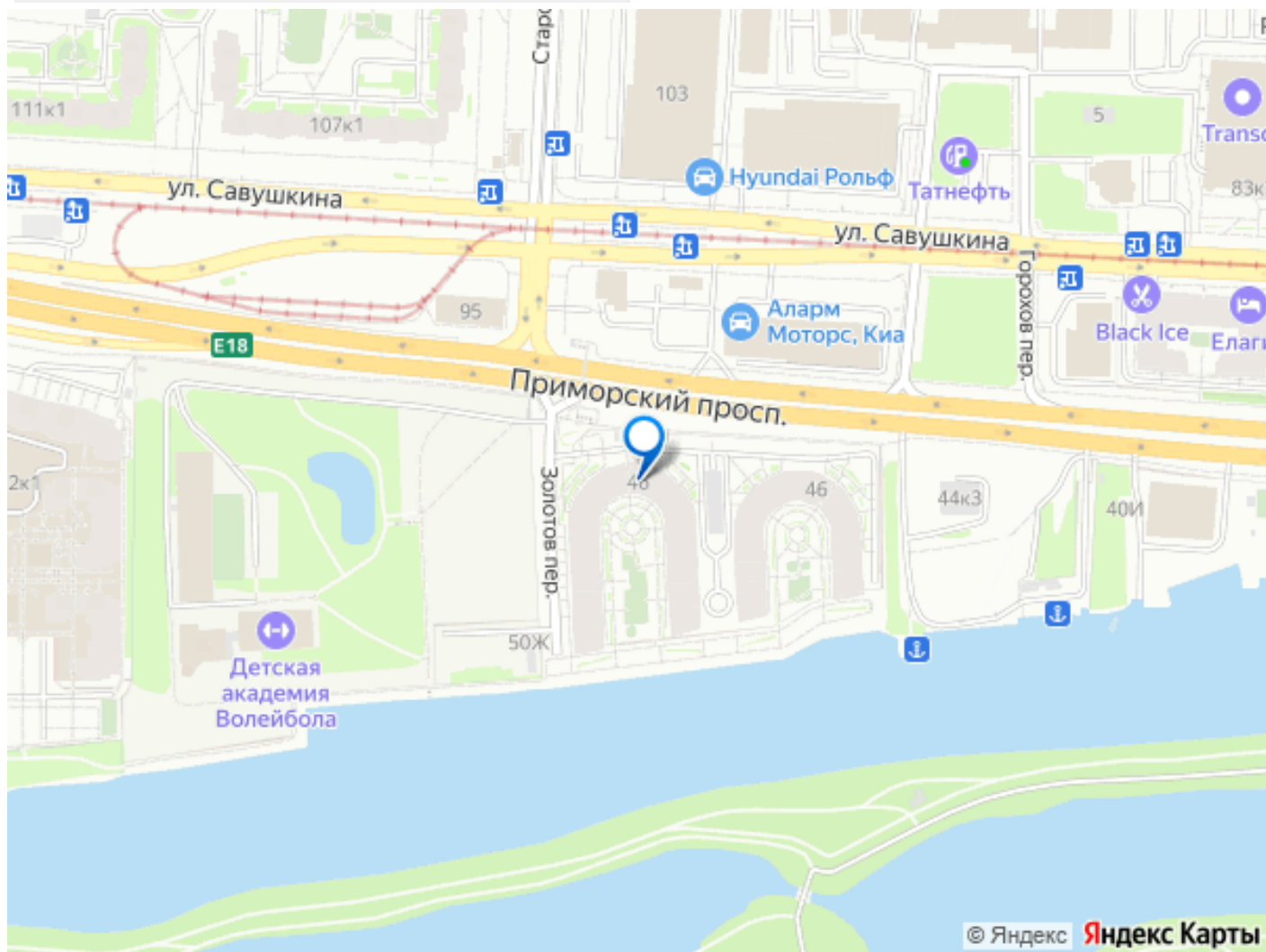
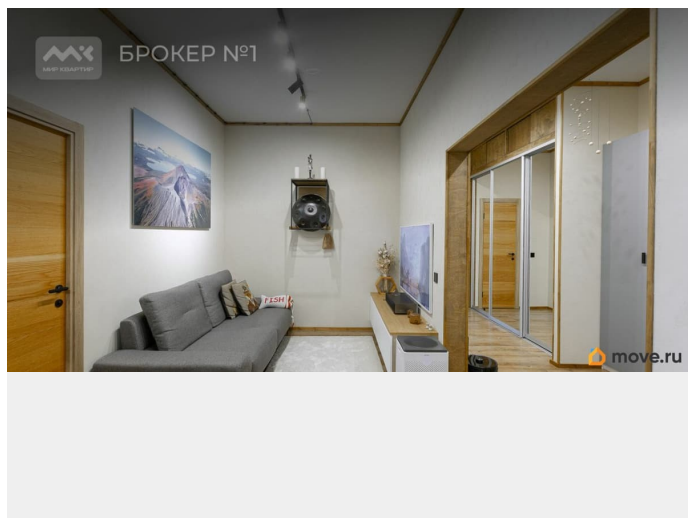
Описание

Арт. 59908533 Уважаемый покупатель, рады представить Вашему вниманию двухкомнатную видовую квартиру в жилом комплексе «Stockholm», расположенном на берегу Большой Невки - пожалуй, одной из самых привлекательных локаций Приморского района! ЖК Stockholm это два дома премиум-класса, расположенные на Приморском проспекте напротив Елагина острова. Территория жилого комплекса примыкает к набережной, благодаря чему из внутреннего двора открываются чудесные виды на акваторию реки, зелень Елагина острова, Финский залив и Зенит Арену. Благоприятное экологическое окружение. Рядом с жилым комплексом расположено несколько парков и водоемов. Парк 300-летия, Елагин остров (ЦПКиО) и Приморский парк Победы на Крестовском острове станут прекрасным местом для отдыха и вечерних

прогулок. А Ваш досуг скрасят - парк аттракционов «Диво-Остров», самый большой аквапарк в городе в ТРЦ «Питерлэнд», большое количество кинотеатров, кафе и ресторанов. Развитая инфраструктура, в пешей доступности несколько детских садов, общеобразовательных и спортивных школ, школ искусств. Так же поблизости поликлиники, больницы, медицинские центры, фитнес-клубы, торгово-развлекательные центры, гипермаркеты. В пешей доступности остановки общественно транспорта и три станции метро (м. Старая Деревня, м. Беговая, м. Черная речка). Удобный выезд на ЗСД. Дом сдан в 2017 году. В строительстве жилого комплекса использованы надежные и качественные материалы, что гарантирует долговечность и безопасность здания. Установлены бесшумные лифты Kone. Безопасность обеспечивают цифровые видеодомофоны, круглосуточное видеонаблюдение и закрытый двор. На территории жилого комплекса выполнен ландшафтный дизайн и мощение тротуарной плиткой. Оборудована спортивная и детская игровая площадки с выходом на набережную. Предусмотрен подземный паркинг. Наша квартира общей площадью 72 кв.м. расположена на 3 этаже и состоит двух спален, просторной кухни-гостиной с лоджией, холла и двух санузлов (один из которых переоборудован кладовую). Из всех окон открывается чудесный вид на Большую Невку и зелень Елагина острова. За счет высоких потолков и панорамного остекления в квартире создается ощущение света и пространства. Выполнен стильный и современный ремонт с использованием качественных материалов. Здесь все продумано до мелочей и функционален каждый метр. Эта квартира совмещает в себе

все для комфортной и счастливой жизни!
Звоните! Предлагаем ПРЕМИАЛЬНОЕ
обслуживание для требовательных клиентов.
Оперативно организуем просмотр,
предоставим полную информацию по
объекту. 20 лет работы с требовательными
клиентами подготовили нас к решению
ВАШИХ сложных задач. Будем рады
знакомству! Ул. Рубинштейна, д.8.





Move.ru - вся недвижимость России