

🕒 Создано: 18.12.2025 в 16:55

Обновлено: 16.01.2026 в 13:41

<https://spb.move.ru/objects/9287515281>

**Дмитрий Никольский, Адвекс**

**79812509581**

**Санкт-Петербург, улица Софьи  
Ковалевской, 20к1**

**14 400 000 ₽**

Санкт-Петербург, улица Софьи Ковалевской, 20к1

Округ

[СПБ, Калининский район](#)

Улица

[улица Софьи Ковалевской](#)

## Квартира

Количество комнат

2

Высота потолков

2.75 м

Жилая площадь

38.5 м<sup>2</sup>

Площадь кухни

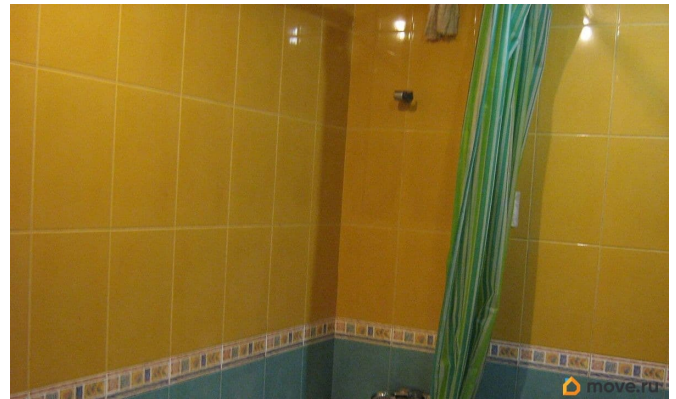
14 м<sup>2</sup>

Общая площадь

72 м<sup>2</sup>

Этаж

6/10



## Детали объекта

Тип сделки

Продам

Раздел

[Квартиры](#)

Тип балкона

балкон

Тип санузла

совмещенный

Вид из окна

на улицу

Ремонт

косметический

Покупка в ипотеку

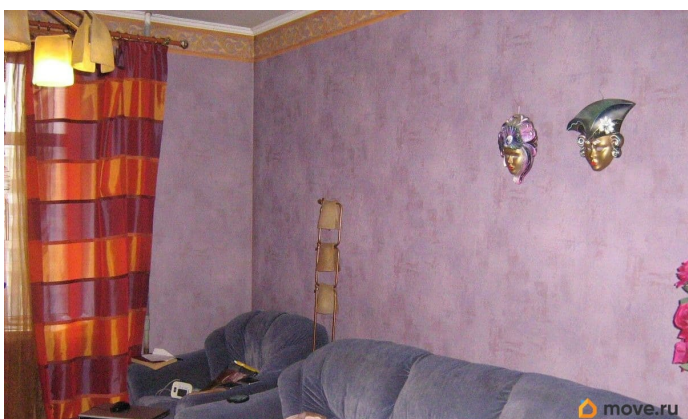
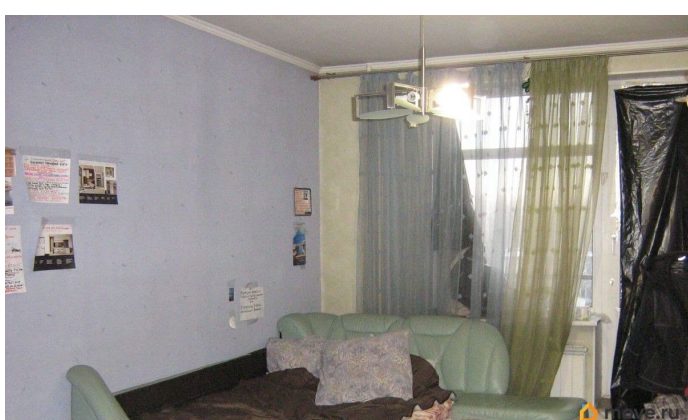
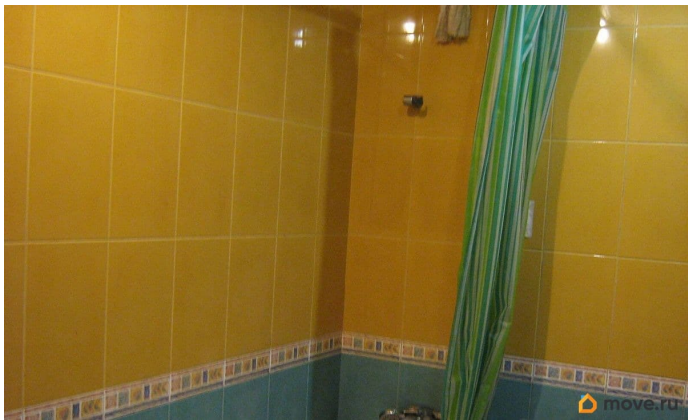
да

возможна ипотека, лифт, парковка

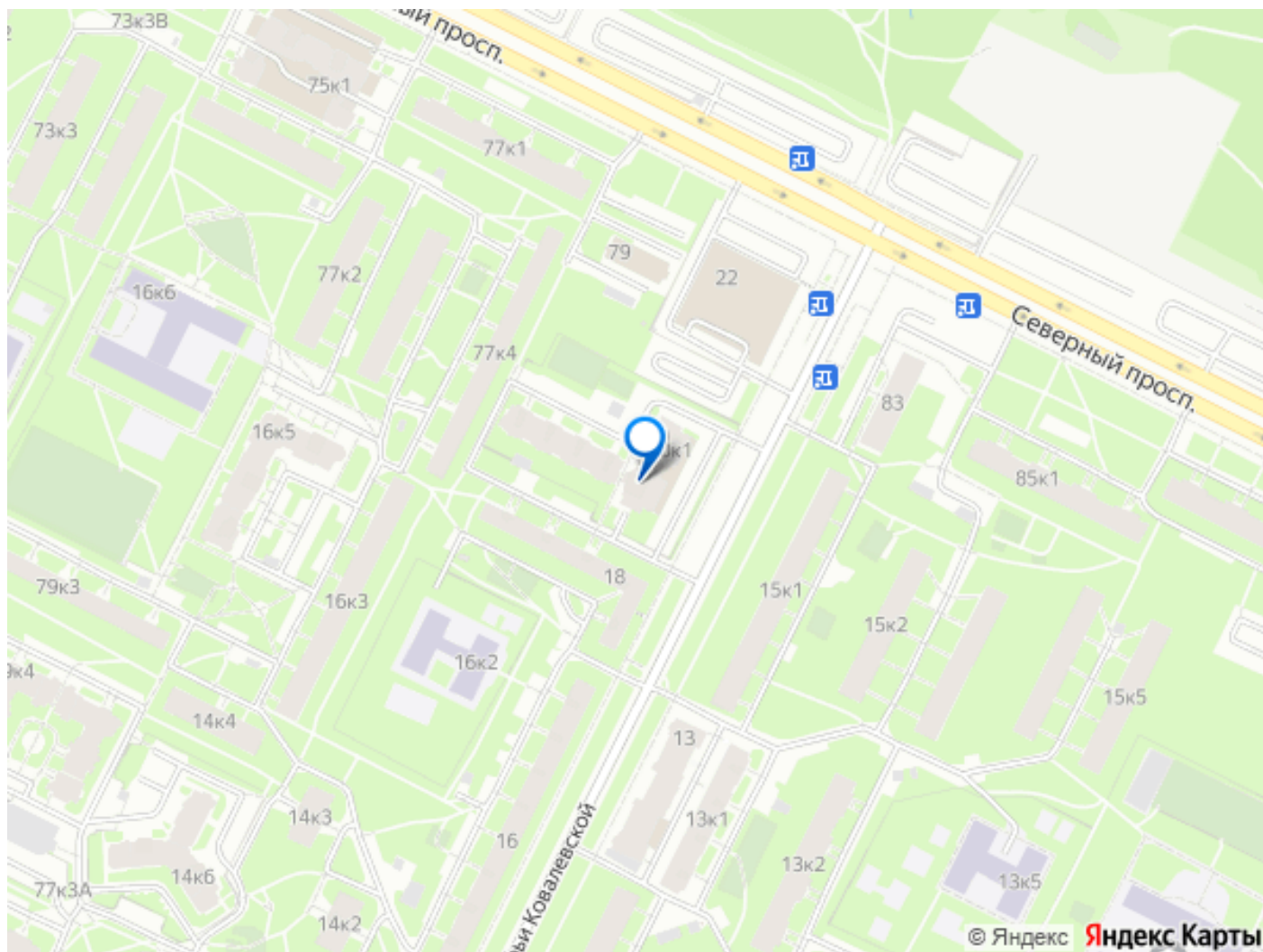
## Описание

За объект уже внесли аванс ID: 1915769 В золотом треугольнике Калининского района, в 15 мин м Академическая пешком, в КИРПИЧНОМ доме с охраняемой огороженной территорией (дом имеет 2 части панели и кирпич по одному адресу. Квартира в кирпичной части) В ДВУСТОРОННЕЙ квартире с балконом, су 8 м2! совмещенный, прихожая коридор 10 м2, кухня 14м2 квадратная, комнаты 18,5 и 20м2 квадратные, с незабываемой аурой и правильным расположением по фэн шуй. Стеклопакеты. Собственник 1 чел. взрослый. Встречная покупка. Встречная покупка 1 к.кв. в это же локации. ПРОСЬБА ЗВОНИТЬ, ПИСЬМА НЕ ДОХОДЯТ. Всегда рады Вам!









Move.ru - вся недвижимость России