

**Санкт-Петербург, улица Грибалевой, 7к1**

**27 000 000 ₽**

Санкт-Петербург, улица Грибалевой, 7к1

Округ

[СПБ, Выборгский район](#)

Улица

[улица Грибалевой](#)

## Квартира

Количество комнат

2

Высота потолков

2.7 м

Жилая площадь

33.2 м<sup>2</sup>

Площадь кухни

18.8 м<sup>2</sup>

Общая площадь

73.1 м<sup>2</sup>

Этаж

8/12

## Детали объекта

Тип сделки

Продам

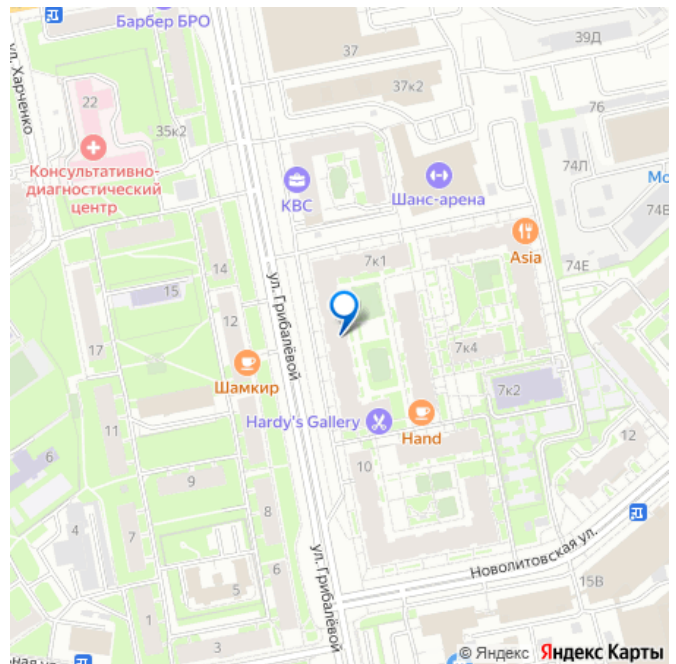
Раздел

[Квартиры](#)

Тип балкона

лоджия

для заметок



Тип санузла

раздельный

Вид из окна

на улицу

Квартира в новостройке

да

Год сдачи

4 квартал 2019 г.

Покупка в ипотеку

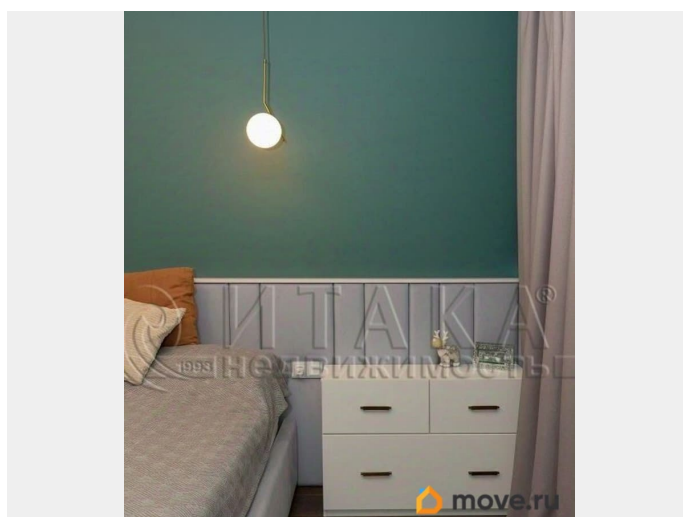
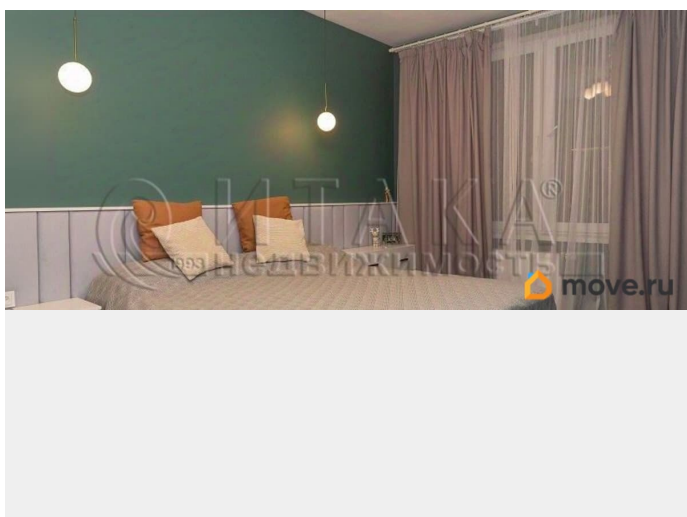
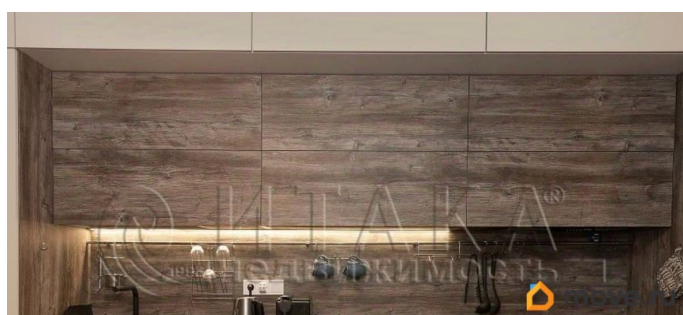
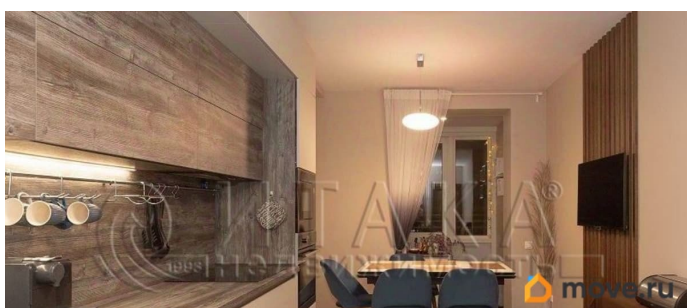
да

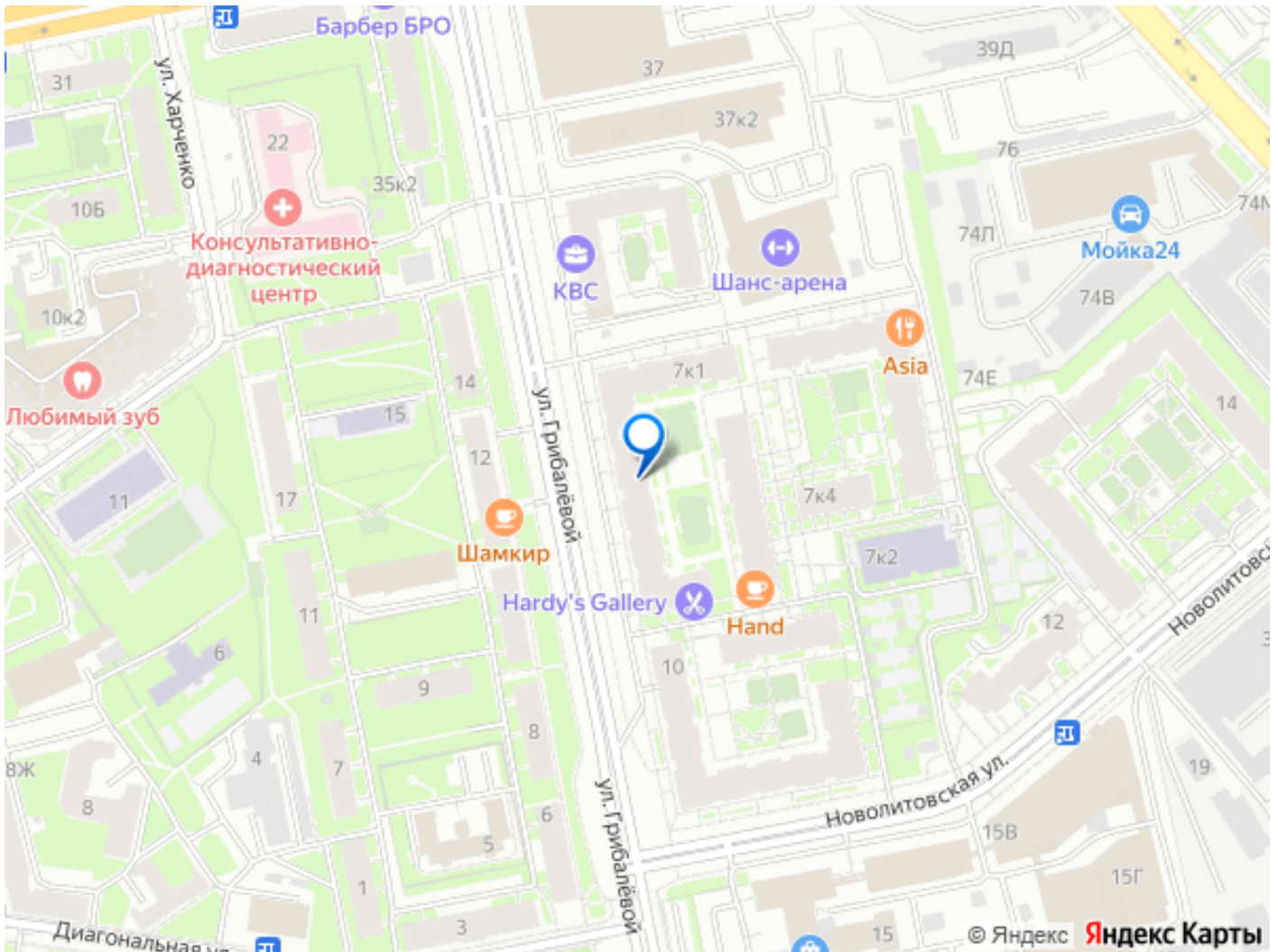
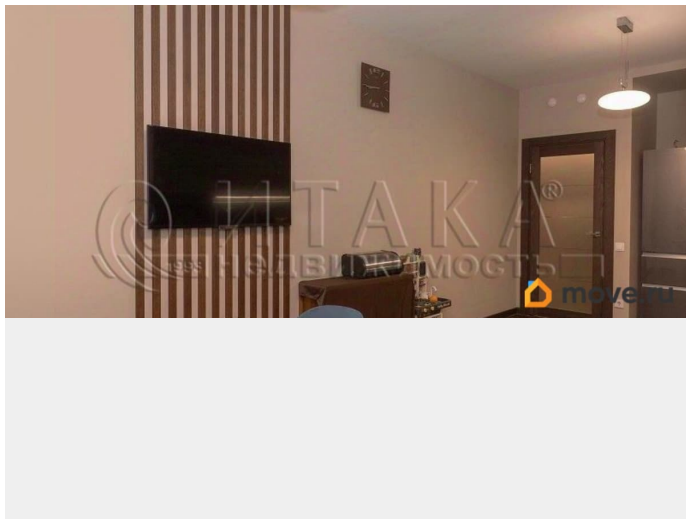
возможна ипотека, лифт, парковка

## Описание

1-92722 Продаётся современная двухкомнатная квартира в новом жилищном комплексе комфорт класса «Life Лесная». Квартира двухсторонняя, просторная кухня 18.8 м. с застеклённой лоджией и комната 18.2 выходят на ул. Грибалёвой, окна комнаты 15 м. выходят в пространство внутреннего двора. Квартира с отделкой от застройщика Pioneer, ремонт делался для себя по дизайн-проекту. В ЖК закрытая безопасная территория, круглосуточное видеонаблюдение и охрана, несколько детских площадок, спортивная площадка с тренажерами, зоны отдыха с навесами, подземный паркинг. Отличная локация, пешком до метро 10 минут, до центра города и Петроградки на машине можно добраться за 15 минут. В 5 минутах ходьбы ТК Европолис с магазином О'Кей с широким ассортиментом продовольственных товаров, рядом МиниЛента, Вкустер, Вкусвилл и другие магазины, недалеко парк Лесотехнической академии. Район обжитой, социальная инфраструктура также развита,

имеются школы, детские сады, поликлиники.  
В собственности больше 5 лет. Покупали у  
застройщика на этапе строительства. Итака.  
Работаем с 1993 года.





Move.ru - вся недвижимость России