

Санкт-Петербург, Тверская улица, 12/15

34 900 000 ₽

Санкт-Петербург, Тверская улица, 12/15

Округ

[СПБ, Центральный район](#)

Улица

[улица Тверская](#)

Квартира

Количество комнат

2

Высота потолков

3.1 м

Жилая площадь

32.6 м²

Площадь кухни

24.6 м²

Общая площадь

73.5 м²

Этаж

3/5

Детали объекта

Тип сделки

Продам

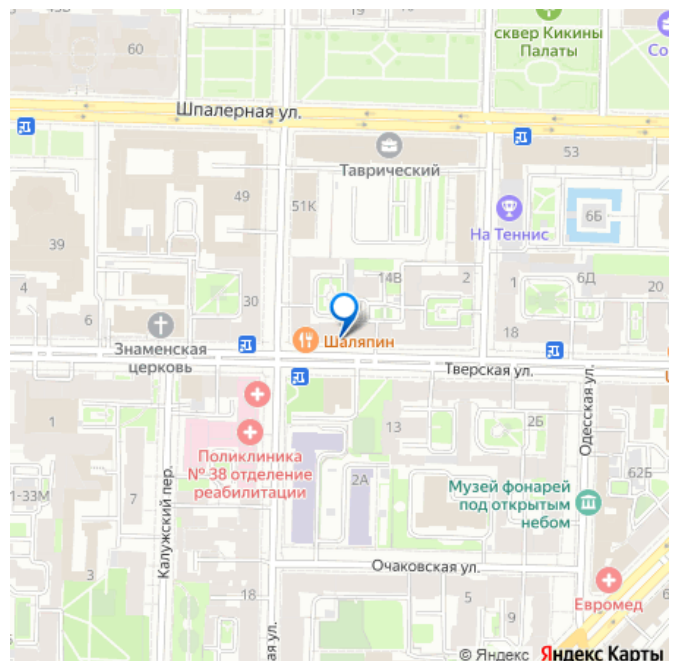
Раздел

[Квартиры](#)

Тип санузла

раздельный

для заметок



Вид из окна

на улицу

Ремонт

дизайнерский

Покупка в ипотеку

да

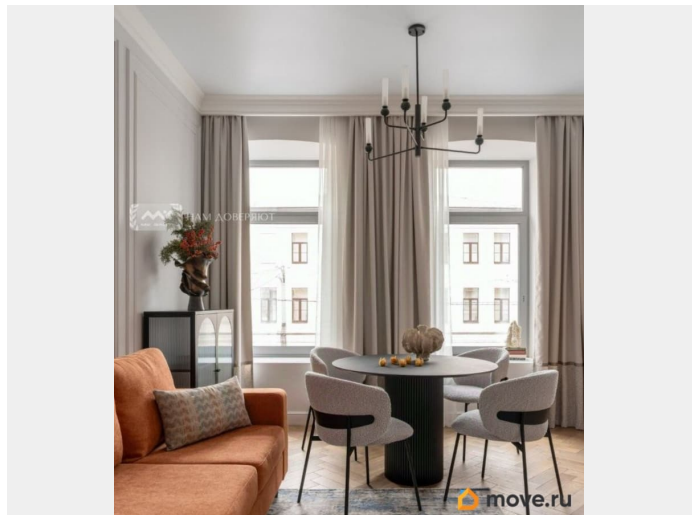
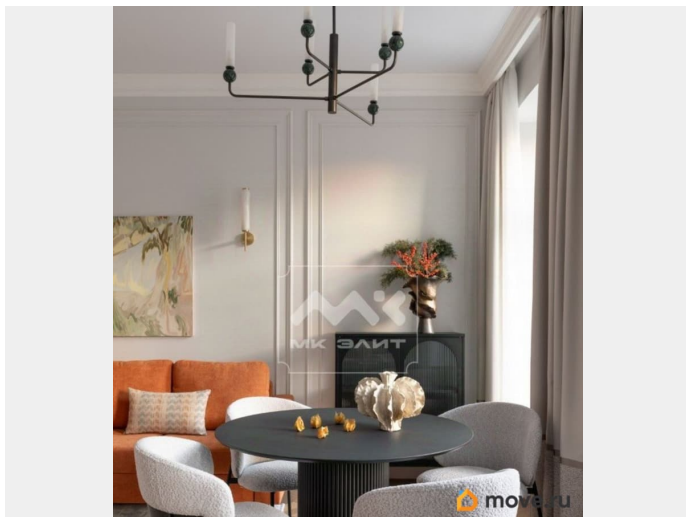
возможна ипотека

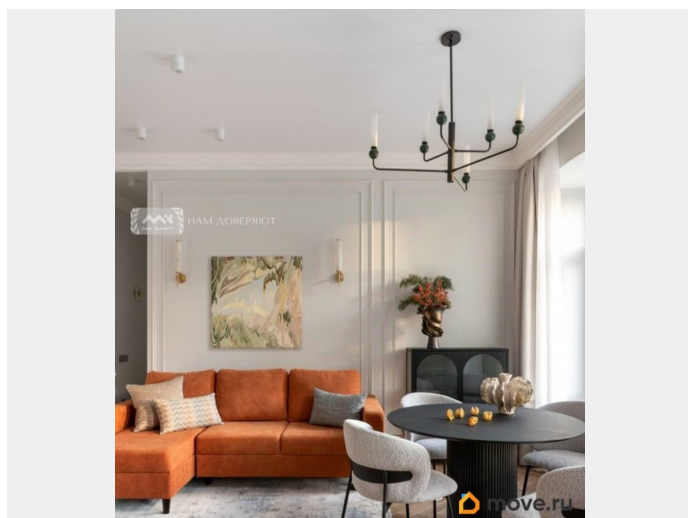
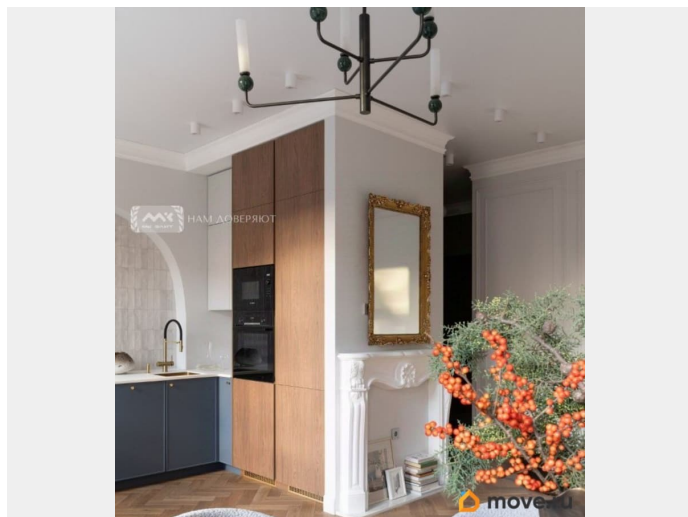
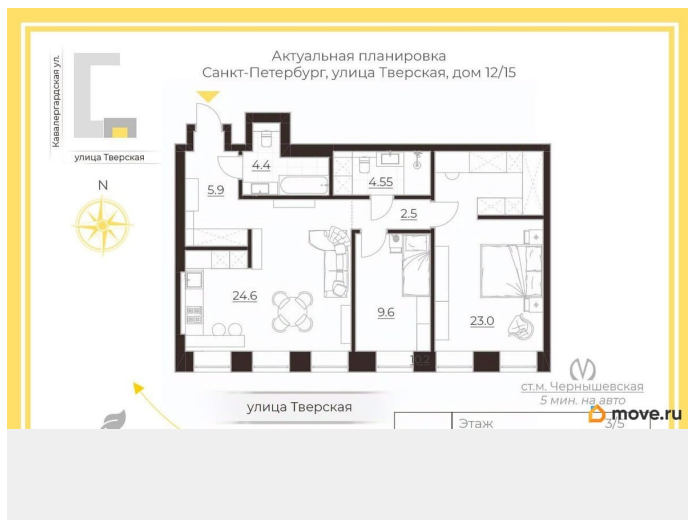
Описание

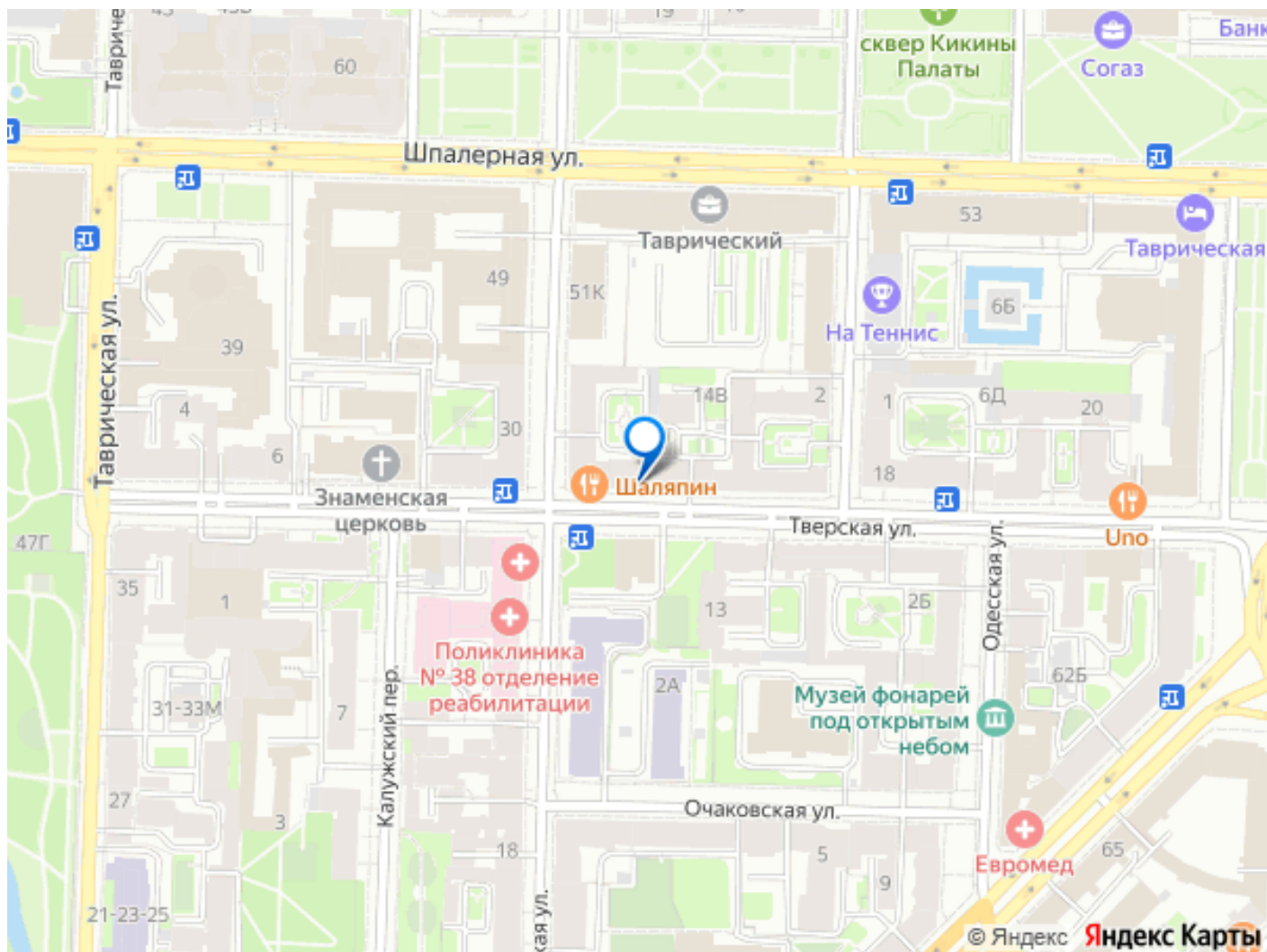
Арт. 128587469 Эксклюзивная квартира рядом с Таврическим садом Предлагается к продаже полностью готовая к проживанию квартира в самом сердце Санкт-Петербурга — в одной из самых престижных и зелёных локаций города, в шаге от Таврического сада.

Планировка и пространство Квартира отличается продуманной и функциональной планировкой, идеально подходящей как для комфортной семейной жизни, так и для ценителей уюта и приватности: Просторная кухня-гостиная 25 м² — центр жизни и общения Главная спальня с отдельной гардеробной Дополнительная комната — спальня, кабинет или детская на выбор Два полноценных санузла: один с ванной второй с современной душевой Удобная прихожая и функциональный коридор Высота потолков — 3,1 м, что создаёт ощущение воздуха и объёма. Ремонт и оснащение В квартире выполнен дизайнерский ремонт с использованием премиальных материалов. Корпусная мебель изготовлена на заказ, установлено современное сантехническое оборудование и качественная бытовая техника. Бытовая техника Bosch Система защиты от протечек Neptun Качественная сантехника и инженерные решения Квартира не требует дополнительных вложений —

заезжай и живи. Преимущества для покупателя Редкая локация у Таврического сада — тишина и зелень в центре города Готовность к проживанию — без ремонта, пыли и дополнительных расходов Высокие потолки 3,1 м — ощущение простора и статусного жилья Функциональная планировка с двумя санузлами и гардеробной Премиальная комплектация и качественная инженерия Квартира подойдёт как для личного проживания, так и для аренды высокого сегмента Локация Одно из ключевых преимуществ объекта — его расположение: Таврический сад — 3 минуты пешком Метро «Чернышевская» — 15 минут прогулки через центральный парк города В пешей доступности: школы и детские сады, магазины, медицинские учреждения, рестораны, кафе, салоны красоты Редкое предложение в престижной локации исторического центра Звоните — с удовольствием организуем просмотр!







Move.ru - вся недвижимость России