

Санкт-Петербург, улица Рашетова, 14

25 000 000 ₽

Санкт-Петербург, улица Рашетова, 14

Округ

[СПБ, Выборгский район](#)

Улица

[улица Рашетова](#)

Квартира

Количество комнат

2

Жилая площадь

1 м²

Площадь кухни

16 м²

Общая площадь

73.5 м²

Этаж

4/16

Детали объекта

Тип сделки

Продам

Раздел

[Квартиры](#)

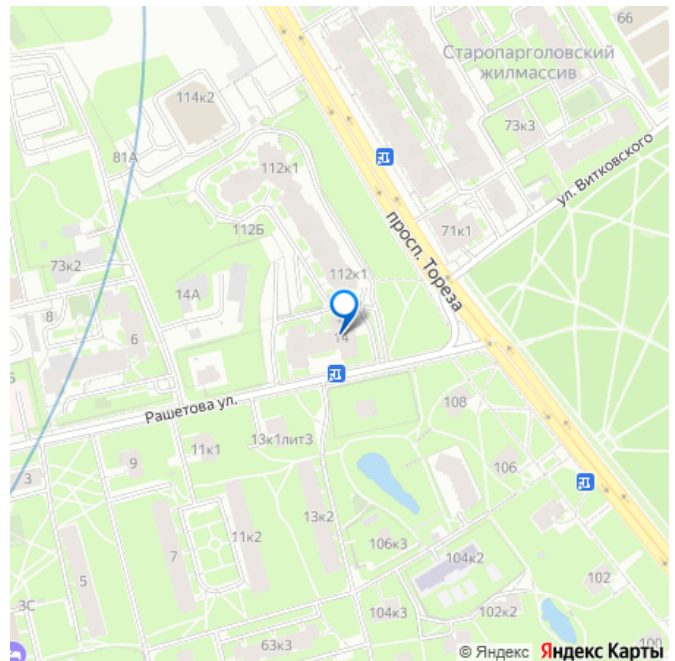
Тип балкона

2 лоджии

Тип санузла

совмещенный

для заметок



Вид из окна

на улицу

Ремонт

косметический

Покупка в ипотеку

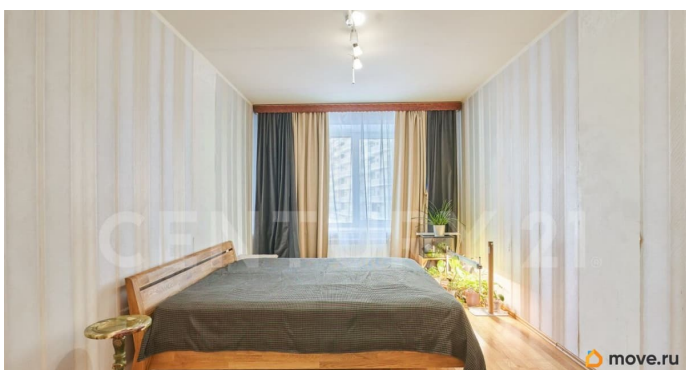
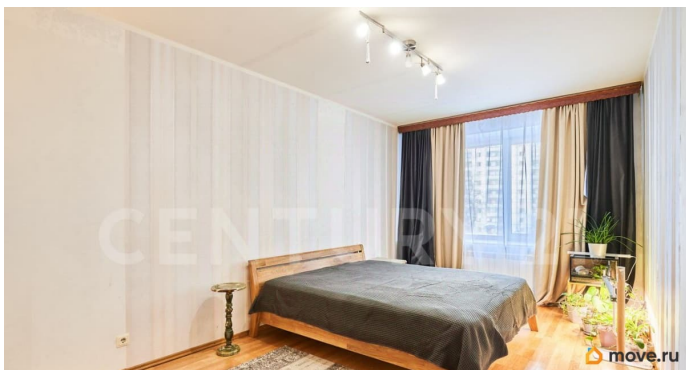
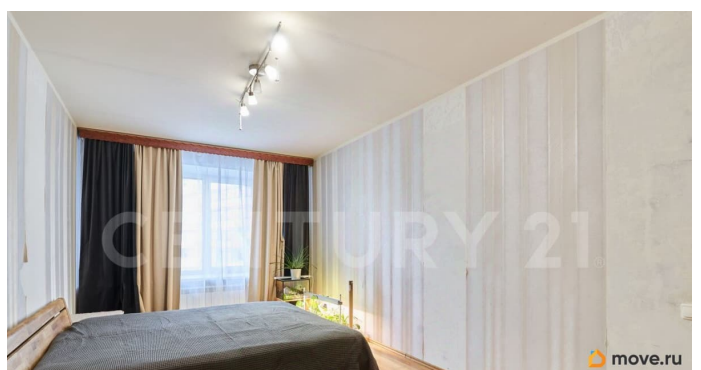
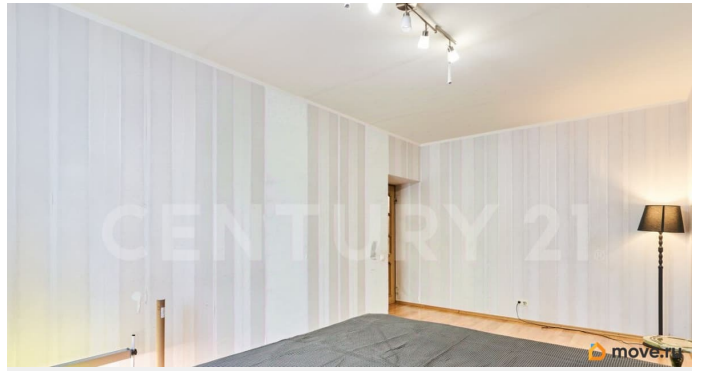
да

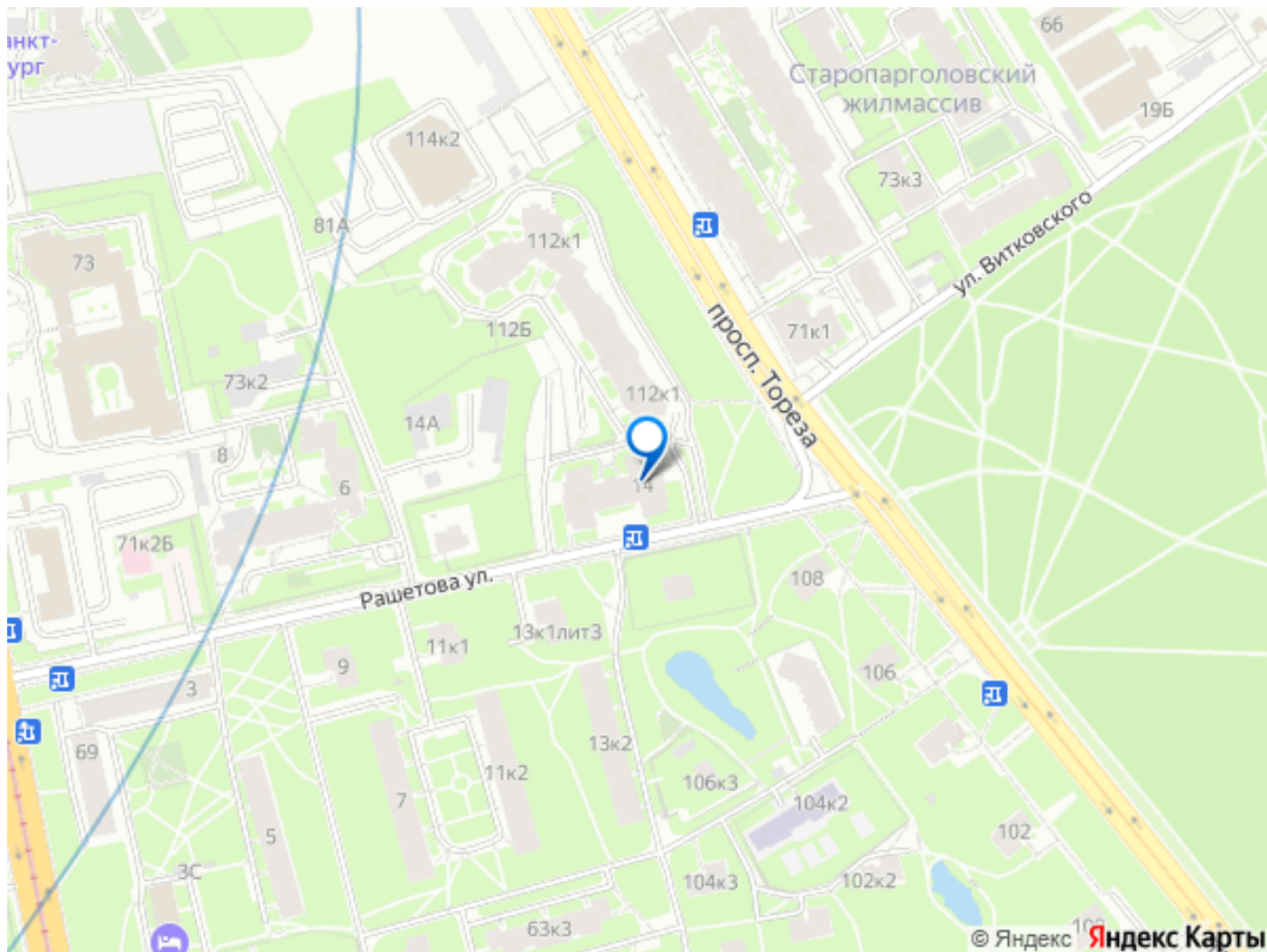
возможна ипотека, лифт

Описание

Вашему вниманию представляется 2 комнатная квартира в кирпичном доме на улице Рашетова 14. КВАРТИРА: Квартира общей площадью 76.5 кв.м и эргономичной планировкой. Площадь кухни составляет - 16, площадь жилых комнат - . Окна выходят на две стороны на улицу и двор. Из кухни и спальни комнаты балконная дверь ведет на лоджию, где можно сделать релакс-зону или организовать дополнительное пространство для хранения. В квартире остается часть мебели и техники. О ЖИЛОМ КОМПЛЕКСЕ: Многоквартирный дом на Рашетова 14 это жилой комплекс, который создан для проживания людей всех возрастных категорий. Красивый фасад здания имеет уникальную архитектуру и привлекает внимание. Качественный кирпич обеспечивает прочность конструкции и долговечность дома, создавая атмосферу надежности и комфорта. В парадной есть пассажирский и грузовой лифты. ИНФРАСТРУКТУРА: Локация дома имеет преимущество по транспортной доступности. Выезд на КАД на автомобиле занимает 20 минут, до ЗСД - 25 минут. В пешей доступности находятся остановки общественного транспорта и метро. До автобусной остановки 3 минуты до проспекта

Тореза и 5 минут до проспекта Энгельса. До станции метро Удельная и железнодорожной станции Удельная 12 минут. До ближайшей остановки трамвая 6 минут пешком. Путь до станции метро Озерки составит 19 минут на транспорте. До центра города дорога на транспорте займет 25 минут. В непосредственной близости находятся магазины и торговые центры с товарами разных назначений, поликлиники детская и взрослая, стоматологические поликлиники, медицинские центры, отделения банков, пункты выдачи товаров, кафе/рестораны, салоны красоты, фитнес центры с бассейнами, православные храмы, автосалоны и СТО. В локации жилого комплекса и района находятся дошкольные и школьные образовательные учреждения, центры дополнительного образования детей. В пешей доступности (3 минуты и 15 минут соответственно) располагаются крупнейшие лесопарки Санкт-Петербурга Парк Сосновка и Удельный парк, где можно организовать свой досуг в любое время года, прогулявшись по парку с семьей, питомцем или побыть наедине с собой. В 2 километрах от жилого комплекса, рядом со станцией метро Озерки, находятся Суздальские озера, где также можно с удовольствием провести свободное время и выходные. О СДЕЛКЕ: 1 взрослый собственник Быстрый выход на сделку Мы гарантируем безопасную сделку и юридическую поддержку. ПРЯМО СЕЙЧАС звоните и записывайтесь на просмотр. Арт. 129082816





Move.ru - вся недвижимость России