

Создано: 10.12.2025 в 17:54

Обновлено: 04.02.2026 в 11:15

Санкт-Петербург, улица Некрасова, 38/26

26 499 000 ₽

Санкт-Петербург, улица Некрасова, 38/26

Округ

СПБ, Центральный район

Улица

улица Некрасова

Квартира

Количество комнат

2

Высота потолков

3.4 м

Жилая площадь

40 м²

Площадь кухни

23.3 м²

Общая площадь

73.6 м²

Этаж

2/5

Детали объекта

Тип сделки

Продам

Раздел

Квартиры

Ремонт

евро

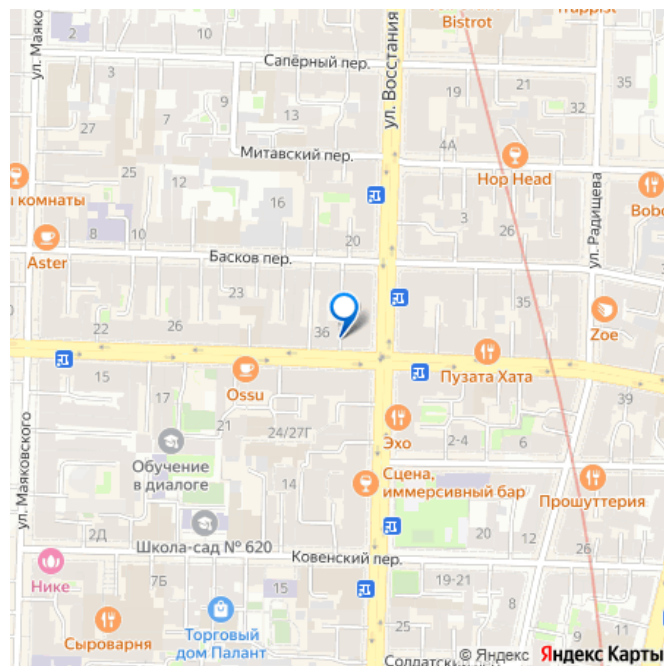
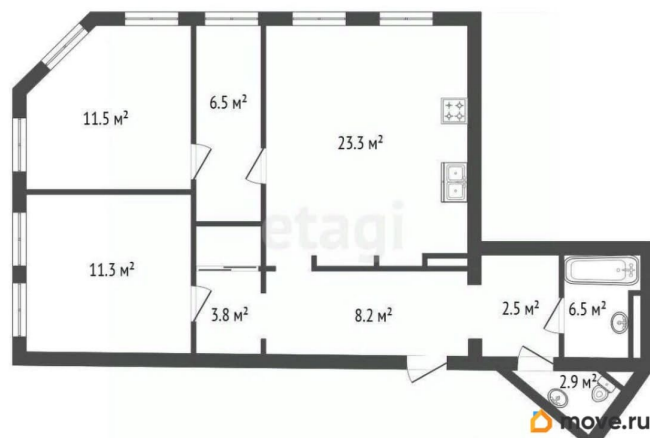
<https://spb.move.ru/objects/9287309559>

Арина Дмитриевна Варнавина, Этажи

Санкт-Петербург

79111521219

для заметок



возможна ипотека, парковка

Описание

В ПРОДАЖЕ 2-КОМНАТНАЯ КВАРТИРА С
ПРОСТОРНОЙ КУХНЕЙ-ГОСТИНОЙ В
ИСТОРИЧЕСКОМ ЦЕНТРЕ ПЕТЕРБУРГА!

Атмосфера старинного Петербурга,
капитальный ремонт и потрясающие виды из
окон. Уникальная возможность жить в доме с
богатой историей, в самом сердце
культурной жизни города, с идеальной
планировкой и готовым ремонтом.

ТРАНСПОРТНАЯ ДОСТУПНОСТЬ (ВСЁ В ПЕШЕЙ
ДОСТУПНОСТИ): До метро: 10 минут — ст. м.

«Чернышевская» 12 минут — ст. м.

«Маяковская» 14 минут — ст. м. «Площадь

Восстания» 17 минут пешком — до ТРК

«Галерея» и Московского вокзала. О ДОМЕ:

ИСТОРИЯ И АУРА Доходный дом К.К. Неллиса

(стиль эклектика, архитектор Докушевский

А.А.). Кирпичный, с железобетонными

перекрытиями. Высота потолков — 3.40 м.

Исторические жильцы: в 1942 году здесь

жила выдающаяся пианистка В.В. Тиманова.

Ранее в доме проживал поэт Я. Полонский, и

его квартира была одним из центров

культурной жизни Петербурга. Вы покупаете

не просто квартиру, а часть истории города.

О КВАРТИРЕ: КАПИТАЛЬНЫЙ РЕМОНТ И

ПРОСТОР Капитальный ремонт 2015 года по

индивидуальному дизайн-проекту. Вся

техническая документация сохранилась.

Просторная кухня-гостиная с двумя

большими окнами и панорамным видом на

архитектуру исторического Петербурга. В

обеих спальнях оборудованы отдельные

гардеробные. Высокие потолки 3.4 м создают

ощущение простора и света. Идеальная планировка для комфортной жизни.

ИНФРАСТРУКТУРА РЯДОМ: Во дворе дома — открытая парковка, только для жителей.

Образование: школы 207, 197, гимназия 171, Павловская гимназия, частная школа «Альма Матер». Несколько детских садов.

Достопримечательности и отдых: пешая доступность до Таврического сада, Летнего сада, храма Спаса на Крови, Невского проспекта. Всё для жизни, учёбы и прогулок — прямо у порога. **КЛЮЧЕВЫЕ**

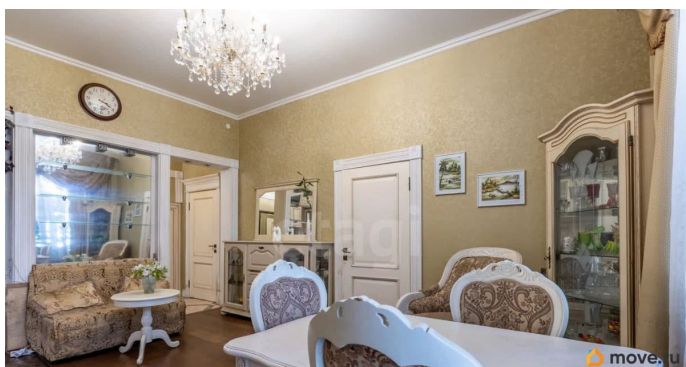
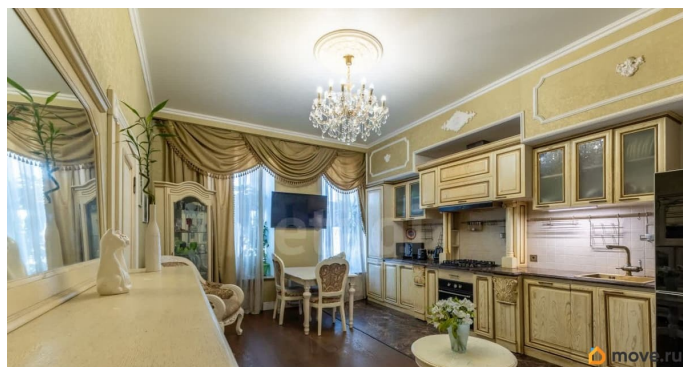
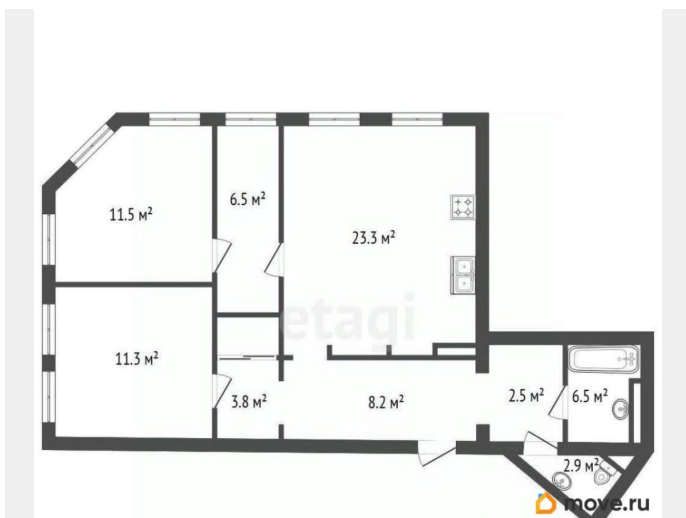
ПРЕИМУЩЕСТВА: Готовое жильё с качественным капитальным ремонтом.

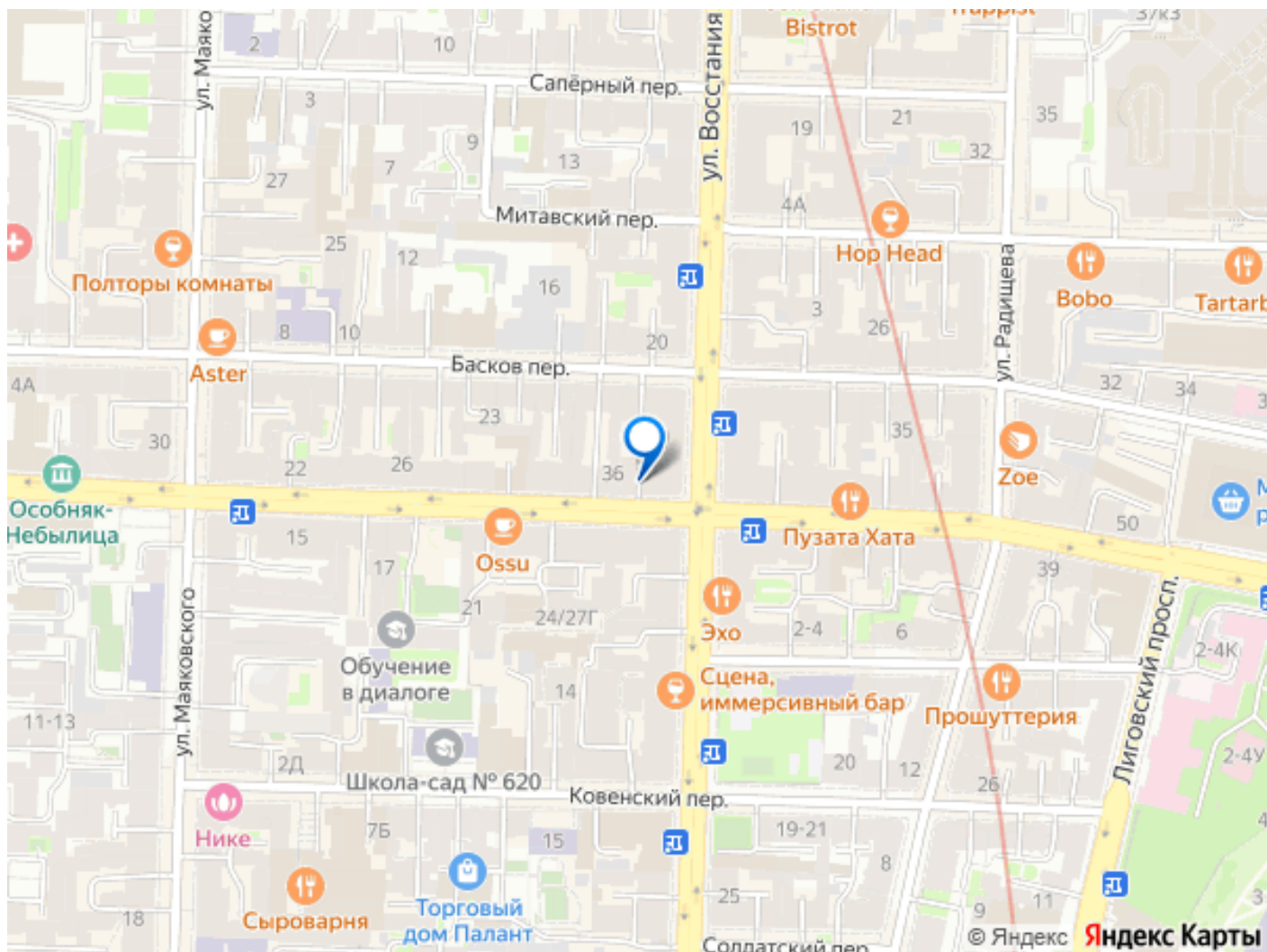
Уникальная историческая аура и престижный адрес. Идеальная планировка: кухня-гостиная с видом + 2 спальни с гардеробными. Высочайшая транспортная доступность — 3 станции метро в шаговой доступности. Развитая инфраструктура для семьи: парковка, лучшие школы, сады и парки. **ЭТА КВАРТИРА ДЛЯ ТЕХ, КТО ЦЕНИТ:**

Историю и атмосферу настоящего Петербурга. Комфорт и готовые решения без необходимости ремонта. Жизнь в центре с безупречной логистикой и развитой средой. С радостью проведём для вас эксклюзивную экскурсию по квартире и дому! Отвечу на все вопросы и помогу организовать просмотр.

Ваша история в сердце Петербурга начинается здесь. Код пользователя: 165377

Номер в базе: 10429346





Move.ru - вся недвижимость России