

**Санкт-Петербург, Спасский переулок, 6-8**

**25 499 000 ₺**

Санкт-Петербург, Спасский переулок, 6-8

Округ

[СПБ, Адмиралтейский район](#)

Улица

[Спасский переулок](#)

### Квартира

Количество комнат

2

Высота потолков

3.2 м

Площадь кухни

28.1 м<sup>2</sup>

Общая площадь

73 м<sup>2</sup>

Этаж

2/4

### Детали объекта

Тип сделки

Продам

Раздел

[Квартиры](#)

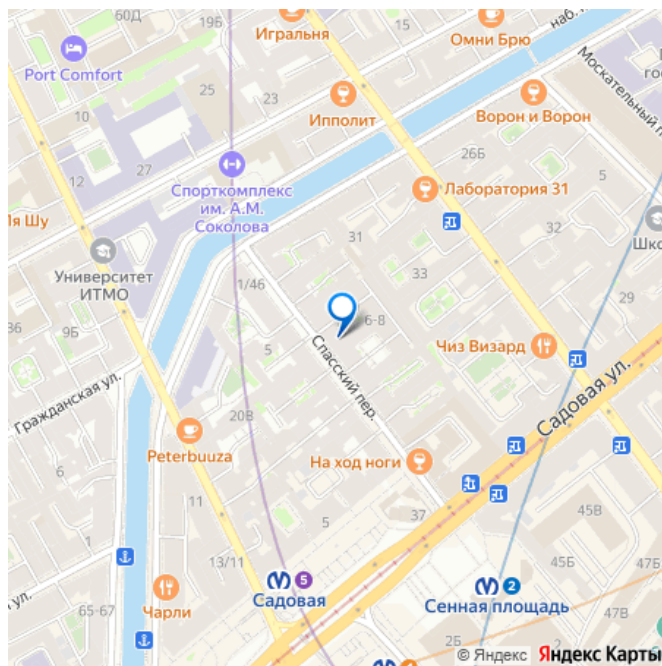
Тип санузла

совмещенный

Вид из окна

во двор

для заметок

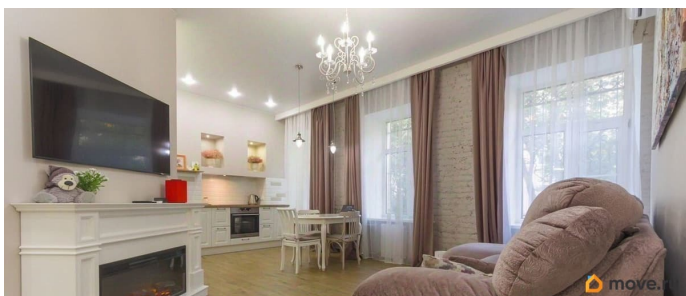
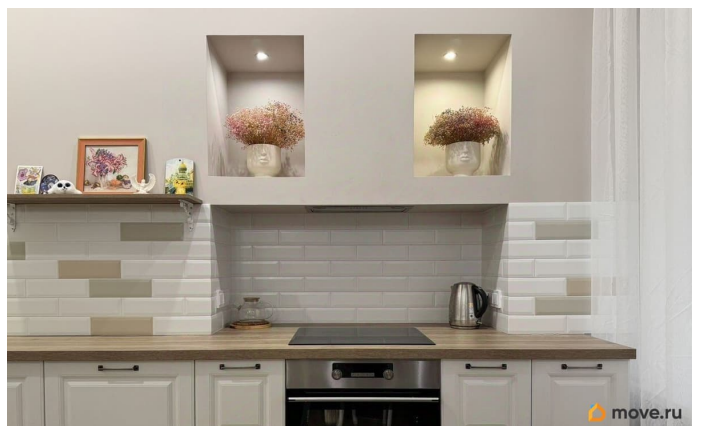
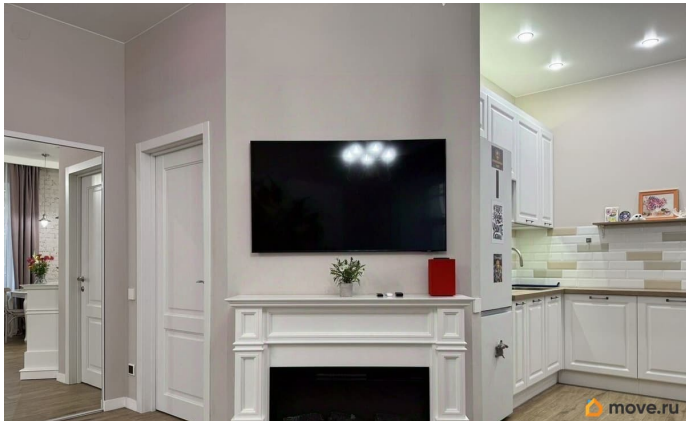
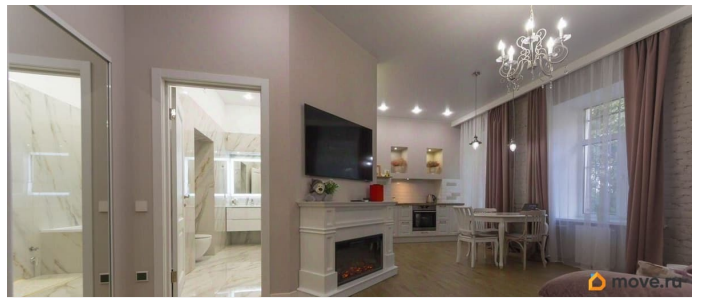


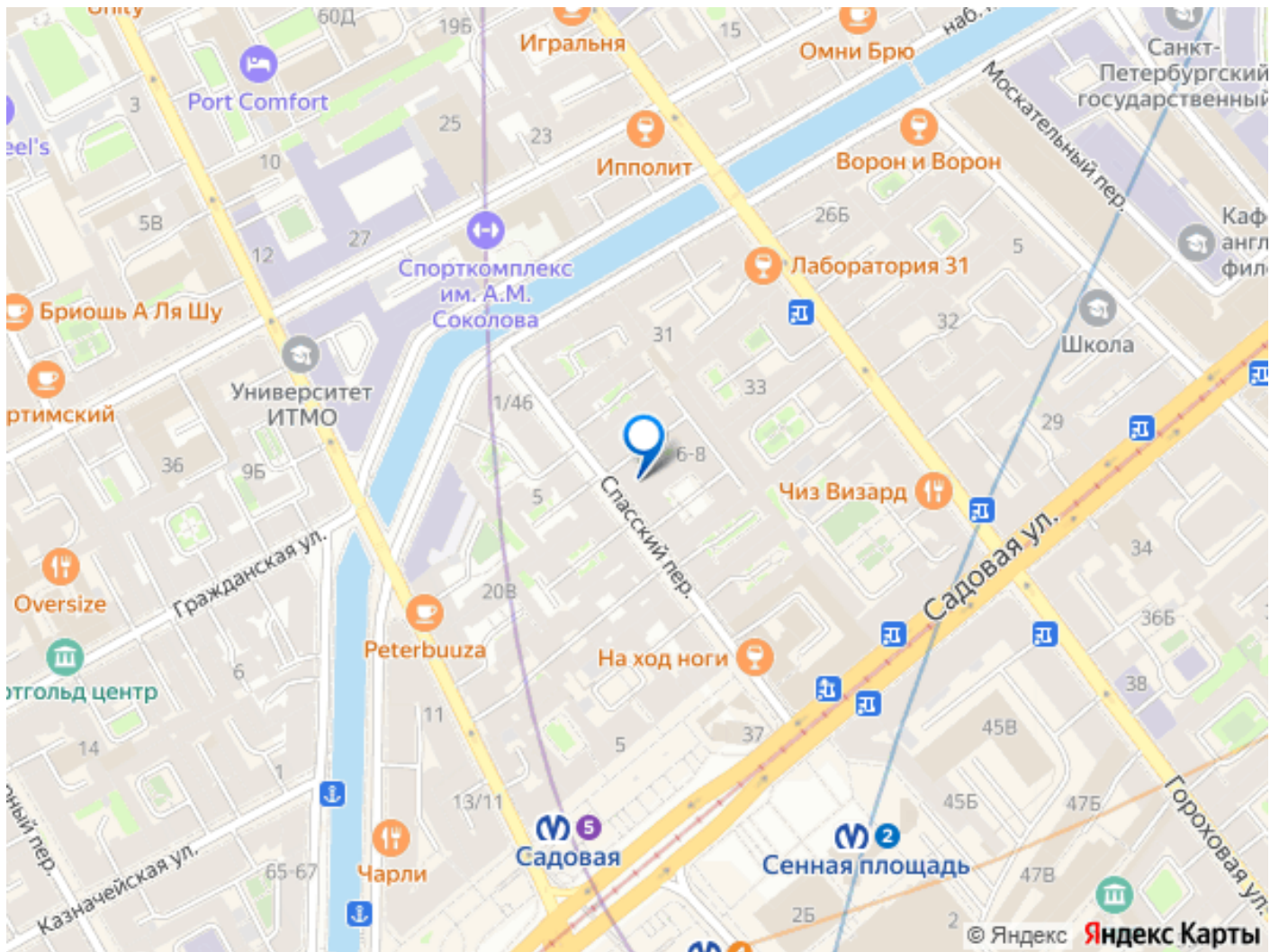
возможна ипотека

## Описание

Квартира для тех, кто хочет жить в историческом центре Санкт-Петербурга, не боясь шума большого города. Это предложение для Вас!Продается прекрасная квартира в центре Санкт-Петербурга, на Спасском переул ке. Общая площадь 73,3 кв. м, просторная кухня-гостиная 28.1 м2. Спальня правильной формы 11.4 м2, комната (кабинет или детская) 14.1 м2 . Все окна квартиры выходят в зелёный двор, закрытый от посторонних людей,поэтому в квартире всегда тихо и спокойно. Квартира находится на втором этаже пятиэтажного кирпичного дома, построенного в 1860 году. Высокие потолки в 3,2 метра создают атмосферу простора и света. До станций метро «Садовая», «Спасская» и «Сенная» всего 4 минуты пешком — это идеальное место для жизни в центре города.Квартира с дизайнерским ремонтом, где каждая деталь продумана до мелочей. В квартире заменены все конструктивные элементы и инженерные коммуникации. В интерьере использованы современные материалы и технологии. Просторная зона кухни оборудована всем необходимым и предоставляет достаточно места для кулинарного творчества и семейных ужинов. Большой удобный диван и огонь камина создают атмосферу уюта и гармонии.Санузел совмещен, выполнен в светлых тонах. В прихожей и коридоре создана большая, современная система хранения. Отдельно в нише стены оборудован хозяйственный блок со

встроенной стиральной машиной. Кирпичные стены толщиной 80 см обеспечивают отличную шумоизоляцию и сохраняют тепло. Историческое здание прекрасно сохранилось и поддерживается в хорошем состоянии. Все основные достопримечательности Санкт-Петербурга: Эрмитаж, Исаакиевский собор, Адмиралтейство, Казанский собор, Спас на крови, Новая Голландия, Юсуповский дворец, Невский проспект, множество музеев, театров, парков, мостов расположены в радиусе 2-3 км от дома. Это даёт возможность каждый день, совершая пешие прогулки, любоваться и наслаждаться красотой города. В шаговой доступности от дома находятся школы, детские сады, высшие и средние учебные заведения, клиники, магазины, торговые и развлекательные центры, кафе и рестораны. Это позволяет быстро решать все бытовые вопросы, не покидая района. Отличная транспортная доступность: рядом станции метро, автобусные остановки, поэтому можно легко добраться в любую часть города и пригороды. Два взрослых собственника. Прямая продажа. Квартира готова к продаже, все документы в порядке, есть обременение-ипотека Сбербанка. Возможно переоформить ипотеку на себя со ставкой 7,7%, остаток по ипотеке 8,9 млн, что делает приобретение еще доступнее. Приглашаем вас на просмотр этой замечательной квартиры! Записывайтесь на удобное для вас время и оцените все преимущества проживания в центре Санкт-Петербурга. Звоните сейчас!





Move.ru - вся недвижимость России