

🕒 Создано: 06.04.2026 в 11:58

🔄 Обновлено: 06.04.2026 в 12:45

**Санкт-Петербург, Садовая улица, 29**

**29 990 000 ₹**

Санкт-Петербург, Садовая улица, 29

Округ

[СПБ, Центральный район](#)

Улица

[улица Садовая](#)

## Квартира

Количество комнат

2

Жилая площадь

49 м<sup>2</sup>

Площадь кухни

14 м<sup>2</sup>

Общая площадь

74.1 м<sup>2</sup>

Этаж

4/5

## Детали объекта

Тип сделки

Продам

Раздел

[Квартиры](#)

Покупка в ипотеку

да

возможна ипотека, парковка

## Описание

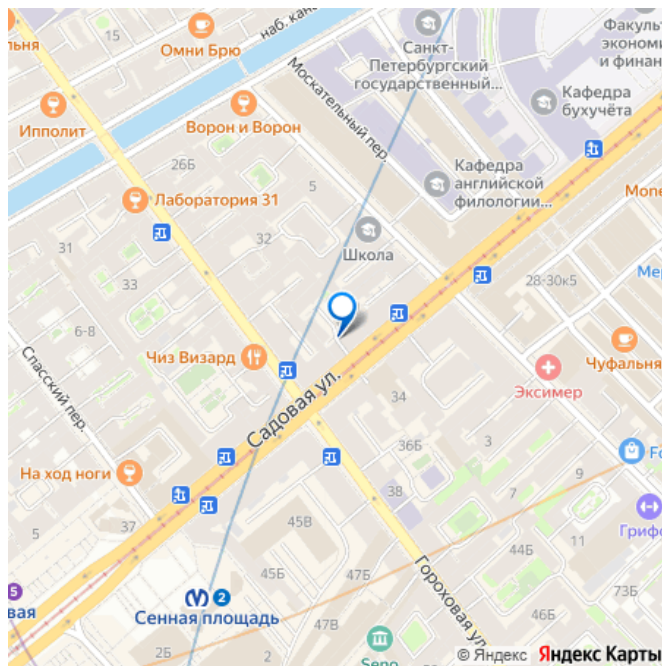
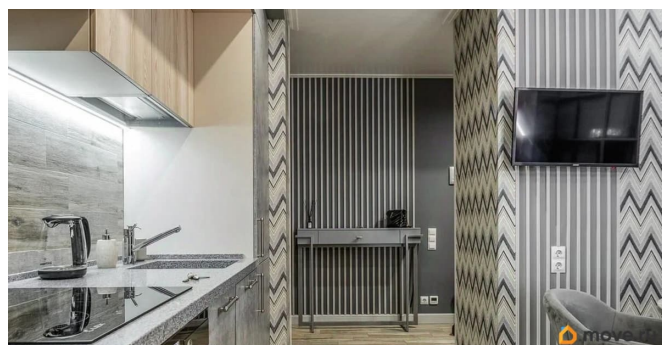
<https://spb.move.ru/objects/9293359862>

**Александра Тикунова, Частный**

**маклер**

**79812740321**

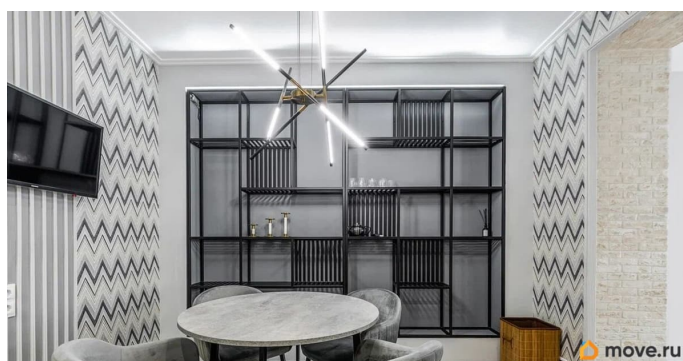
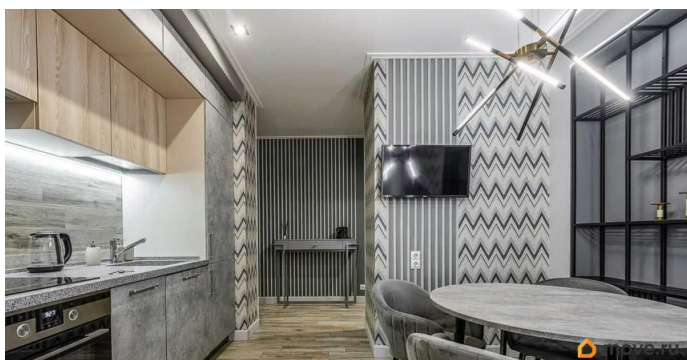
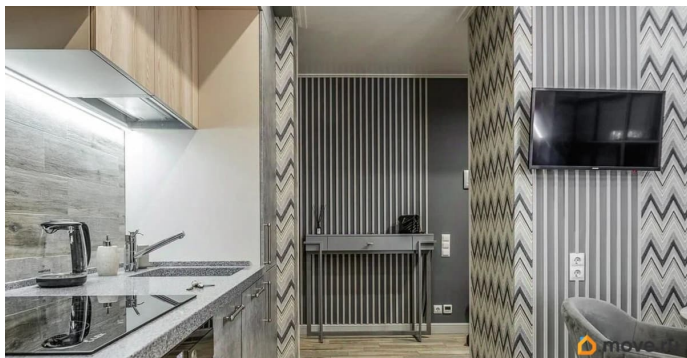
для заметок

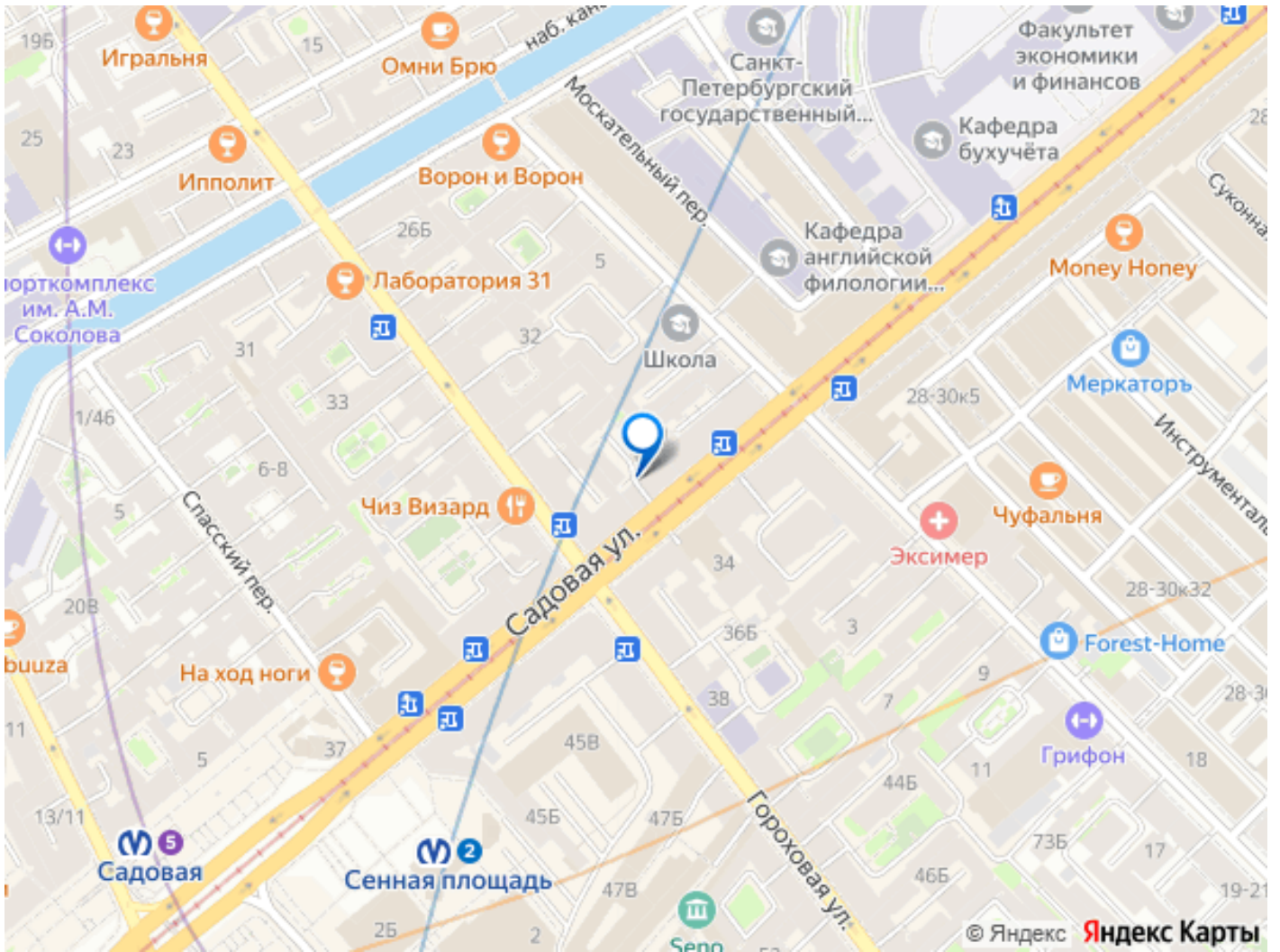


Лучшее предложение в районе! -

Юридические моменты: Более 5 лет в собственности Один взрослый собственник Прямая продажа, без обременений. Подходит под ипотеку - Дизайнерский ремонт 2019 года: практичность и качество. Ухоженная техника и мебель. Установлена посудомоечная машина, тёплые полы. Вся техника и мебель при необходимости останется новому владельцу. В наличии все документы и инструкции по эксплуатации. - Планировка: кухня и две смежные жилые комнаты размером 22,1 + 16. В парадной 4 квартиры, 1 квартира на этаже. - Дом спокойный, малоквартирный. Для автовладельцев оборудован наземный закрытый паркинг внутри двора. Охраняемая территория. Для дополнительной безопасности жильцов ведётся круглосуточное видеонаблюдение. - Озеленённая ухоженная территория, в радиусе 500 метров от дома оборудованные пространства со спортивными площадками и зонами отдыха. - Удобная транспортная развязка: В пешей доступности метро Сенная / Садовая / Спасская - 5 минут прогулочного шага, остановки наземного транспорта в непосредственной близости от дома. До сердца города Невского проспекта также 10 минут прогулки. - Район на сегодняшний день является вполне автономной территорией: кофейни, салоны красоты и площадки для выгула питомцев в доступности соседних корпусов. Здесь вы найдёте всё от кондитерской до стоматологии. Приятным бонусом является близость к таким местам отдыха, как Юсуповский парк, набережная канала Грибоедова. Все достопримечательности исторического центра и знаковые городские доминанты на территории вашего района. - Отличное

вложение как для комфортного проживания молодой семье или паре, так и прекрасная инвестиция под постоянную долгосрочную или посуточную аренду - Звоните! Просмотры осуществляются в любое время по согласованию.





Move.ru - вся недвижимость России