

Создано: 21.09.2025 в 23:12

Обновлено: 21.12.2025 в 00:35

Санкт-Петербург, проспект Малый  
Васильевского острова, 64к1

33 499 999 ₽

Санкт-Петербург, проспект Малый Васильевского острова,  
64к1

Округ

[СПБ, Василеостровский район](#)

## Квартира

Количество комнат

2

Высота потолков

3 м

Жилая площадь

17.5 м<sup>2</sup>

Площадь кухни

26 м<sup>2</sup>

Общая площадь

74.2 м<sup>2</sup>

Этаж

2/10

## Детали объекта

Тип сделки

Продам

Раздел

[Квартиры](#)

Тип санузла

совмещенный

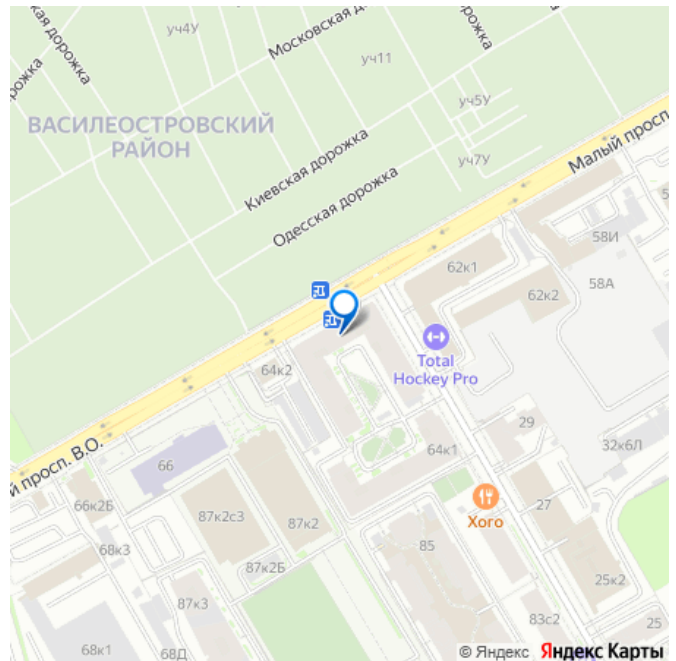
<https://spb.move.ru/objects/9285128496>

Ирина Приданникова, МАКРОМИР

НЕДВИЖИМОСТЬ

79187904626, 7918740  
4956

для заметок



Вид из окна

на улицу

Ремонт

дизайнерский

Квартира в новостройке

да

Год сдачи

4 квартал 2016 г.

Покупка в ипотеку

да

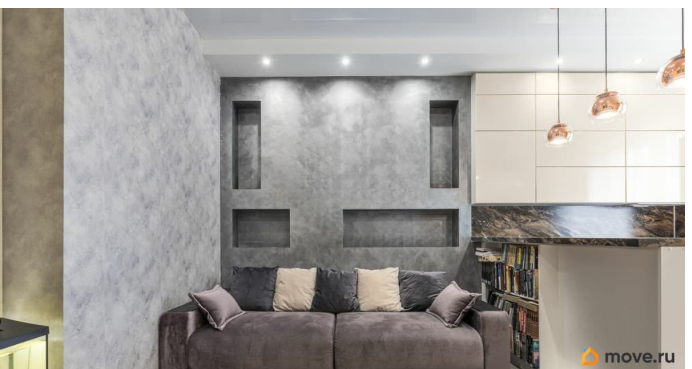
возможна ипотека, лифт, парковка

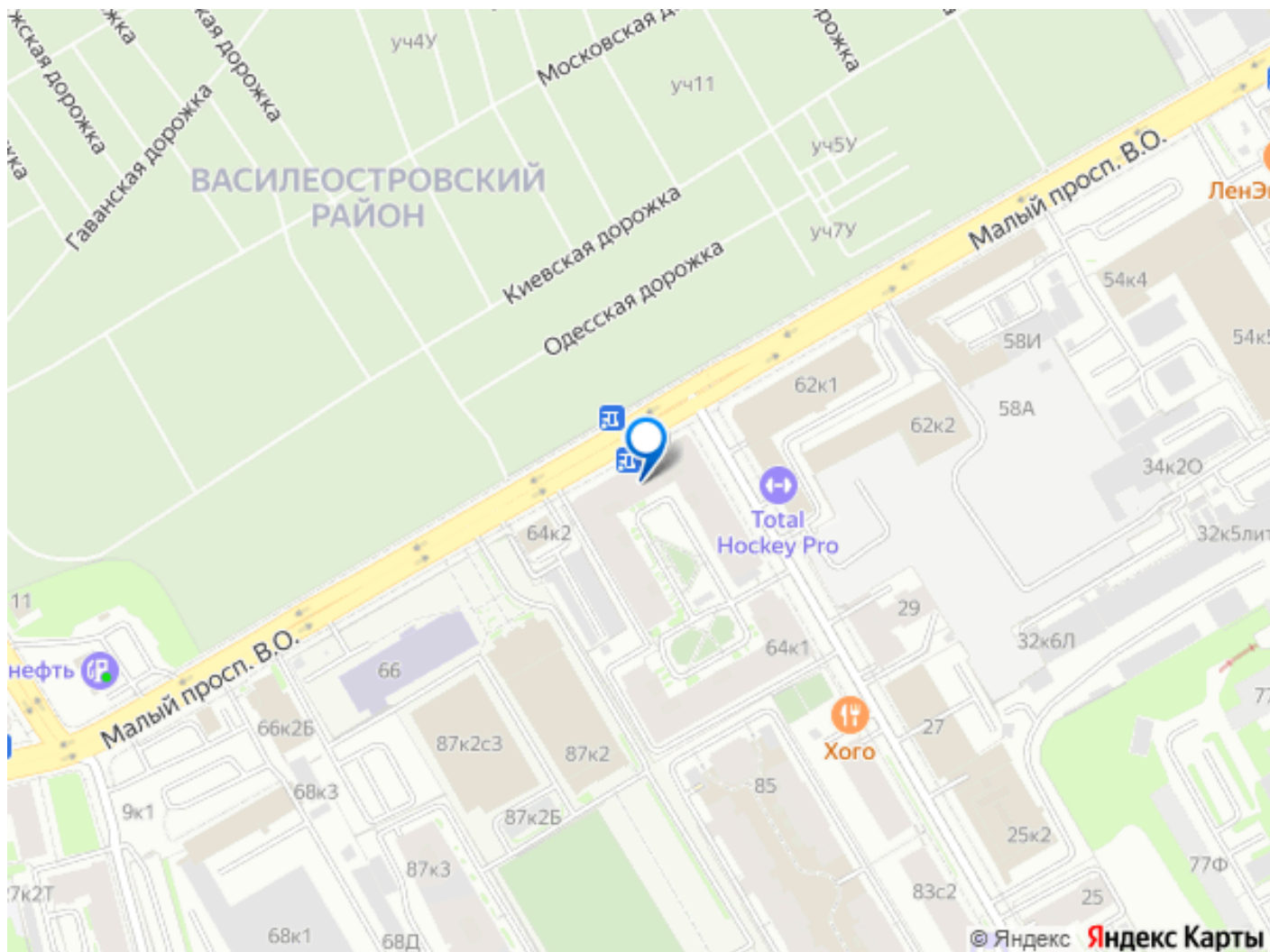
## Описание

Добрый день! В ПРЯМОЙ продаже исключительно просторная евро 2ккв в ЖК «Residence» бизнес-класса с ЧИСТОЙ юридической историей! Описание и фотографии соответствуют действительности. ПРО ДОКУМЕНТЫ: - У квартиры ОДИН взрослый собственник; - БУДЕТ присутствовать на сделке лично; - Покупка от застройщика, в собственности 9 лет; - БЕЗ детских долей; - БЕЗ обременений; - БЫСТРЫЙ выход на сделку; - Подходит ЛЮБАЯ форма оплаты. ПРО КВАРТИРУ: Ремонт делали для себя, поэтому на материалах не экономили, премиальная отделка и техника ведущих брендов. На полу паркетная доска. Высота потолков 3 метра - ощущение простора и света обеспечено. По настоящему умная планировка, 74 м² включают в себя: - ПРОСТОРНАЯ входная группа со встроенным шкафом; - ПРАЧЕЧНАЯ, которую можно обустроить и под гардеробную комнату; - 2 САН.УЗЛА, в одном душевая кабина, в другом расположена ванна; - КУХНЯ-ГОСТИНАЯ удобной планировки, которая позволяет

разместить всё необходимое в одном пространстве (26 м²); электрика выведена под установку акустической системы; так же ниша подготовлена для монтажа биокамина.

- СПАЛЬНЯ (18 м²), где поместится даже царская кровать. Это предложение для тех, кто ищет не просто квадратные метры, а готовое решение для комфортной и качественной жизни. Отличная инвестиция в себя и своё будущее. ПРО ЖК «Резиденция»: Застройщик Setl City. Комплекс находится в исторической части Васильевского острова - одного из самых престижных районов Санкт-Петербурга. Дом построен по кирпично-монолитной технологии с панорамным остеклением. Во дворе создана комфортная среда с зонами отдыха и детскими площадками. Закрытая охраняемая зона. Комплекс оборудован круглосуточной охраной, видеонаблюдением и системой контроля. Вход осуществляется через единую входную группу с ресепшн (24/7). Двор полностью пешеходный и безопасный для детей. ПРО ИНФРАСТРУКТУРУ: В шаговой доступности - школы, гимназии, детские сады, через дорогу фитнес клуб «XFit», ТРЦ «Шкиперский Молл», набережная Финского залива, аквапарк «Вотервиль» и исторические достопримечательности. Близость к метро «Горный институт», «Приморская» и «Василеостровская» обеспечивают удобную транспортную доступность. Буду рада показать Вам квартиру лично и рассказать обо всех ее преимуществах. Звоните, отвечу на все вопросы и договоримся о времени просмотра=)





Move.ru - вся недвижимость России